



Programa de Vigilancia Epidemiológica Fitosanitaria en la Ciudad de México

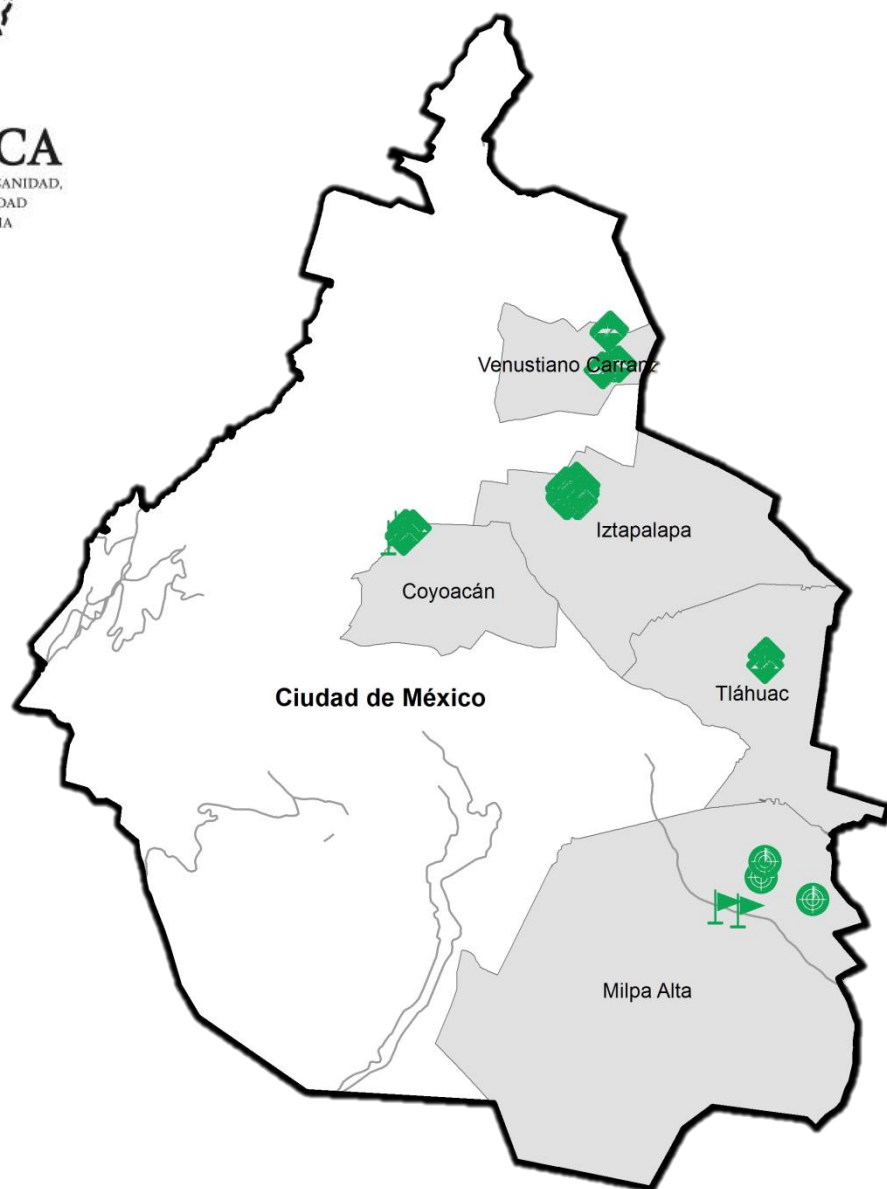
Informe de Acciones Operativas 2016

SAGARPA

SECRETARÍA DE AGRICULTURA,
GANADERÍA, DESARROLLO RURAL,
PESCA Y ALIMENTACIÓN



SENASICA
SERVICIO NACIONAL DE SANIDAD,
INOCUIDAD Y CALIDAD
AGROALIMENTARIA



Avance de 2016 Acciones Operativas

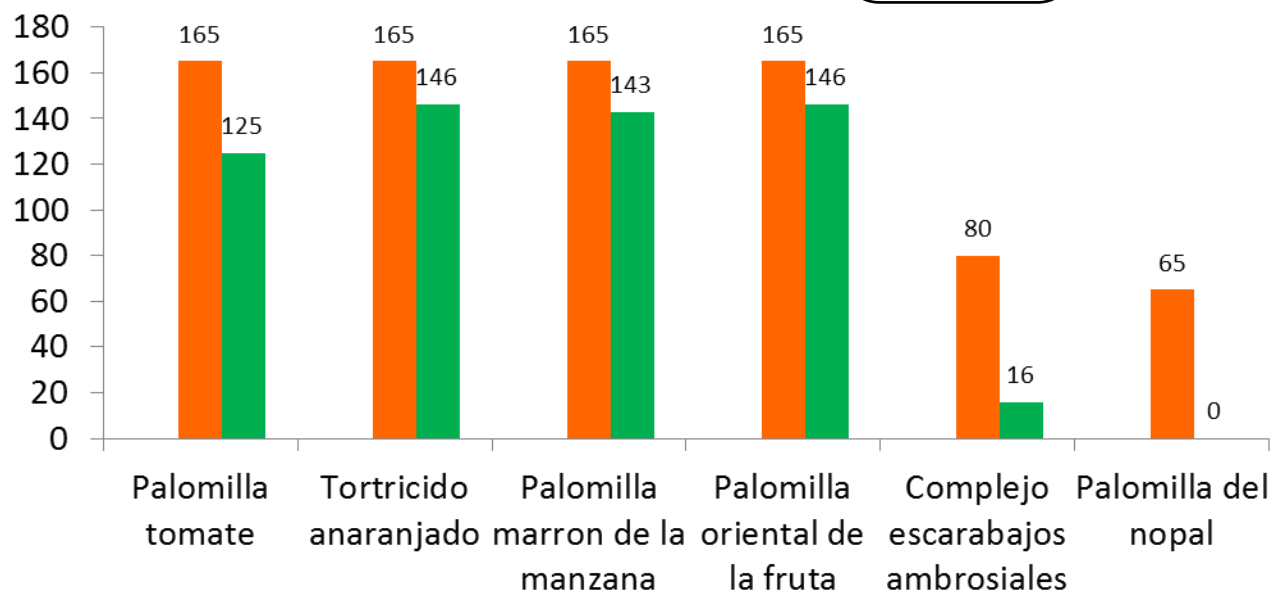
Durante el mes de marzo se cumplió el siguiente avance de acciones operativas del Programa de Vigilancia Epidemiológica Fitosanitaria



Ruta de trampeo (revisiones)

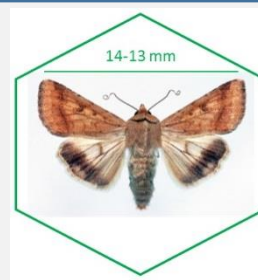
Meta anual	Programado al mes	Realizado al mes
3,787	805	576

15.2% de la meta anual



Recurso autorizado PVEF \$ 700,815.00

Recurso autorizado MEF \$ 300,974.00



Gusano de la mazorca
(*Helicoverpa armigera*)

\$ 13,100.00

Complejo de escarabajos ambrosiales

Escarabajo barrenador polífago
Escarabajo ambrosia del laurel rojo

\$ 17,080.00



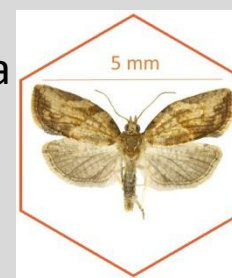
Tortricido anaranjado
(*Argyrotaenia franciscana*)

\$ 8,965.00



Palomilla marrón de la manzana
(*Epiphyas postvittana*)

\$ 8,840.00



Palomilla del nopal
(*Cactoblastis cactorum*)

\$ 17,115.00

Palomilla del tomate
(*Tuta absoluta*)

\$ 553,963.00



Palomilla oriental de la fruta
(*Grapholita molesta*)

\$ 8,800.00



Moscas exóticas de la fruta

\$ 300,974.00



Fondo de contingencia,
Vigilancia pasiva y gasto
administrativo

\$ 72,952.00

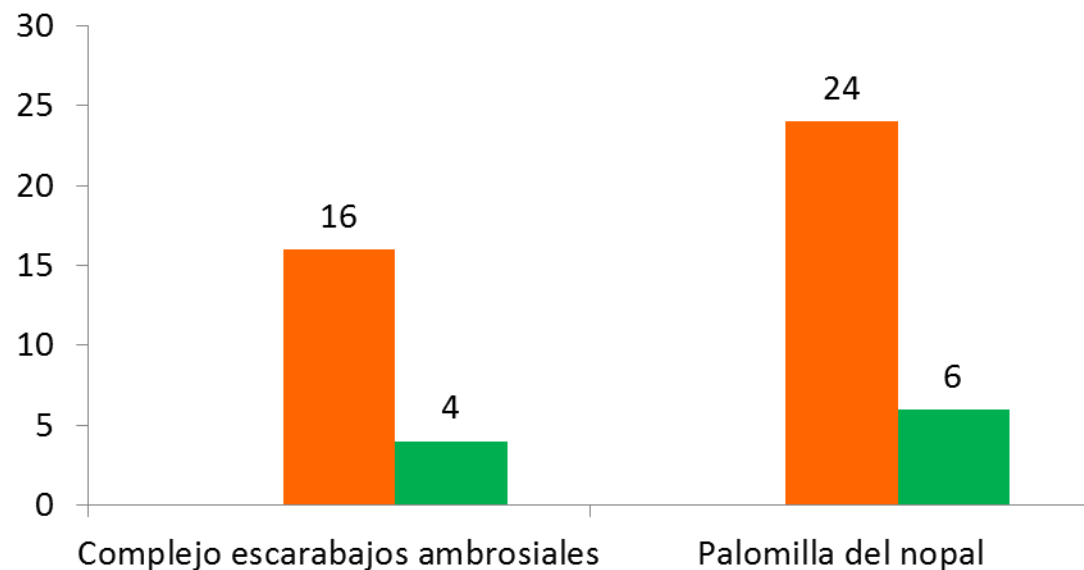
Programa de Vigilancia Epidemiológica Fitosanitaria en la Ciudad de México



Rutas de vigilancia (revisiones)

Meta anual	Programado al mes	Realizado al mes
168	40	10

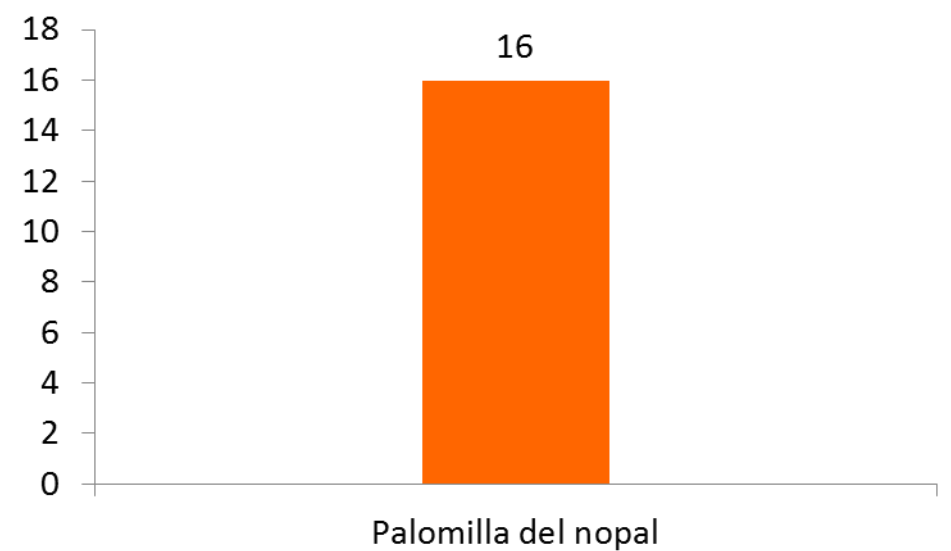
5.95% de la meta anual



Parcela centinela (revisiones)

Meta anual	Programado al mes	Realizado al mes
84	16	0

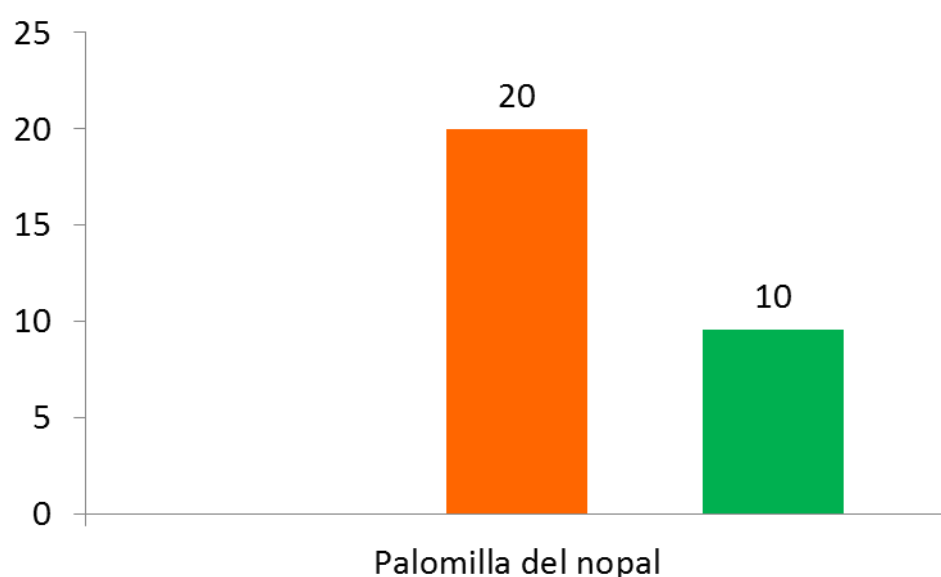
0.0% de la meta anual



Área de exploración (ha)

Meta anual	Programado al mes	Realizado al mes
200	20	10

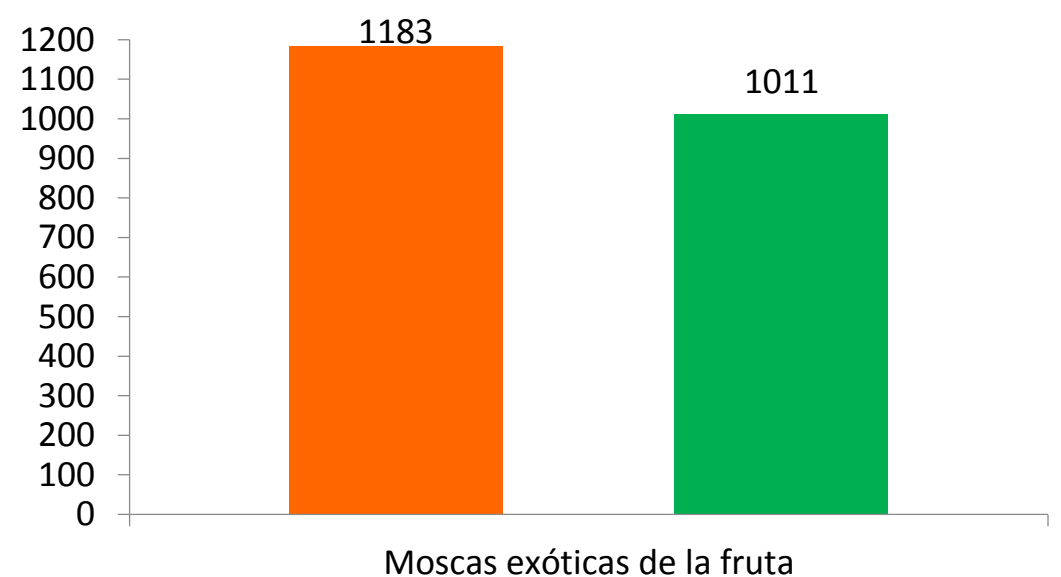
4.8% de la meta anual



Ruta de trampeo (revisiones)

Meta anual	Programado al mes	Realizado al mes
4444	1183	1011

22.74% de la meta anual



Durante el tercer mes del año se ha logrado un avance en las acciones operativas del Programa de Vigilancia Epidemiológica Fitosanitaria



15.20% en Rutas de trampeo VEF
5.95% en Rutas de vigilancia
0.0% en Parcelas centinelas
4.80% en Áreas de exploración
22.74% en Rutas de trampeo MEF