



Programa de Vigilancia Epidemiológica Fitosanitaria en el estado de Chiapas

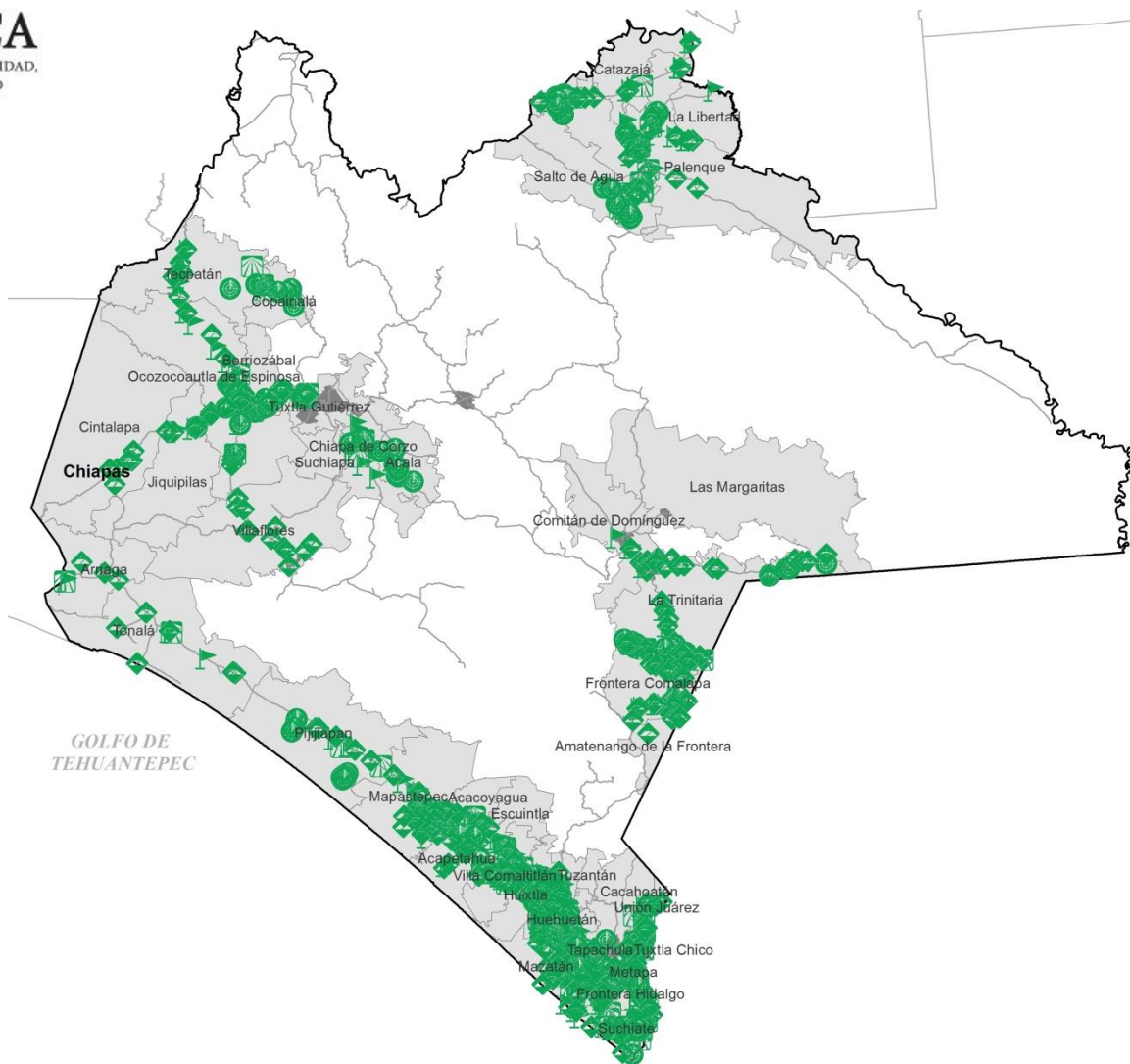
Informe de Acciones Operativas 2016

SAGARPA

SECRETARÍA DE AGRICULTURA, GANADERÍA, DESARROLLO RURAL, PESCA Y ALIMENTACIÓN



SENASICA
SERVICIO NACIONAL DE SANIDAD, INOCUIDAD Y CALIDAD AGROALIMENTARIA



Avance de 2016 Acciones Operativas

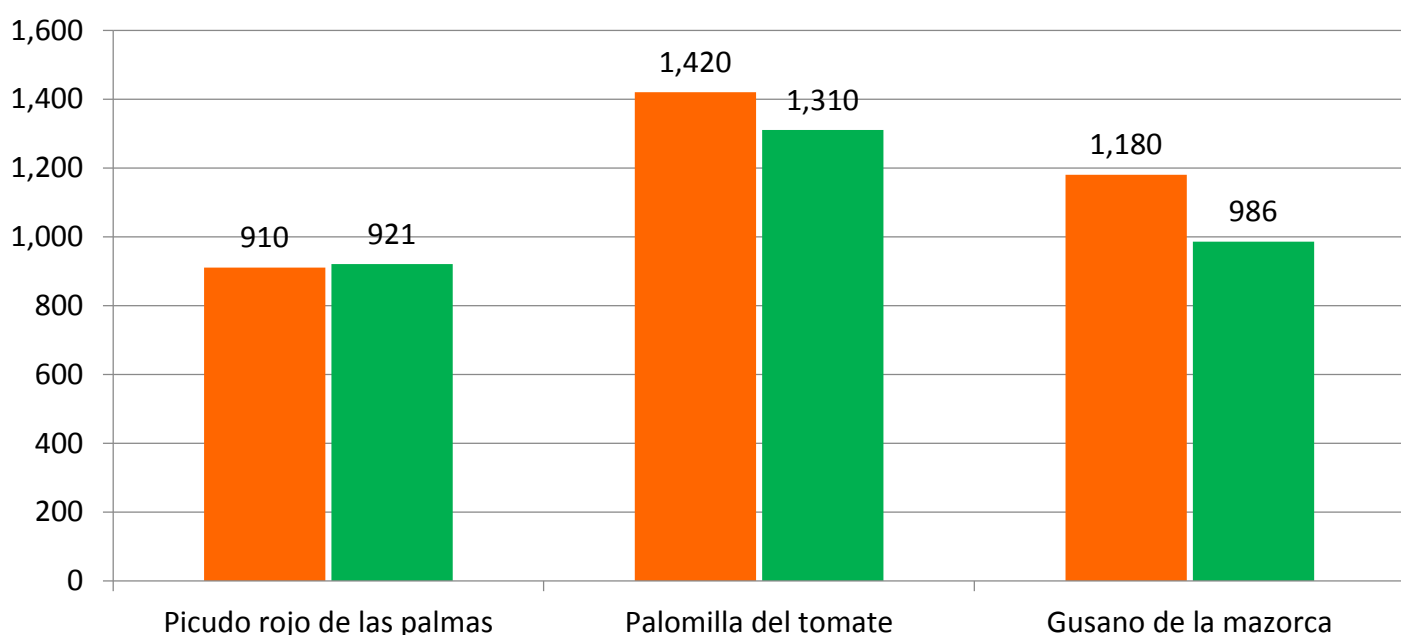
Durante el mes de enero se cumplió el siguiente avance de acciones operativas del Programa de Vigilancia Epidemiológica Fitosanitaria



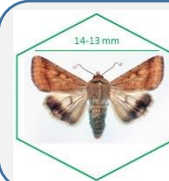
Ruta de trapeo

Meta anual	Programado al mes	Realizado al mes
17,040	3,510	3,217

18.9% de la meta anual



Recurso autorizado **\$ 6,613,094.00**



Gusano de la mazorca
(*Helicoverpa armigera*)

\$ 657,840.00

Complejo de escarabajos ambrosiales

Barrenador polífago y Ambrosia del laurel rojo

\$ 3,000.00



Escoba de bruja del cacao
(*Moniliophthora perniciosa*)

\$ 828,140.00

Plagas reglamentadas del plátano

\$ 891,960.00



Plagas reglamentadas de los cítricos

\$ 466,390.00



Pudrición del cogollo
(*Phytophthora palmivora*)

\$ 1,150,940.00

Picudo rojo de las palmas

(*Rhynchophorus ferrugineus*)

\$ 843,140.00



Gorgojo Khapra
(*Trogoderma granarium*)

\$ 36,000.00

Palomilla gitana

(*Lymantria dispar*)

\$ 7,200.00



Palomilla del tomate
(*Tuta absoluta*)

\$ 579,594.00

Fondo de contingencia, Vigilancia pasiva y gasto administrativo

\$ 1,148,890.00

Programa de Vigilancia Epidemiológica Fitosanitaria en el estado de Chiapas

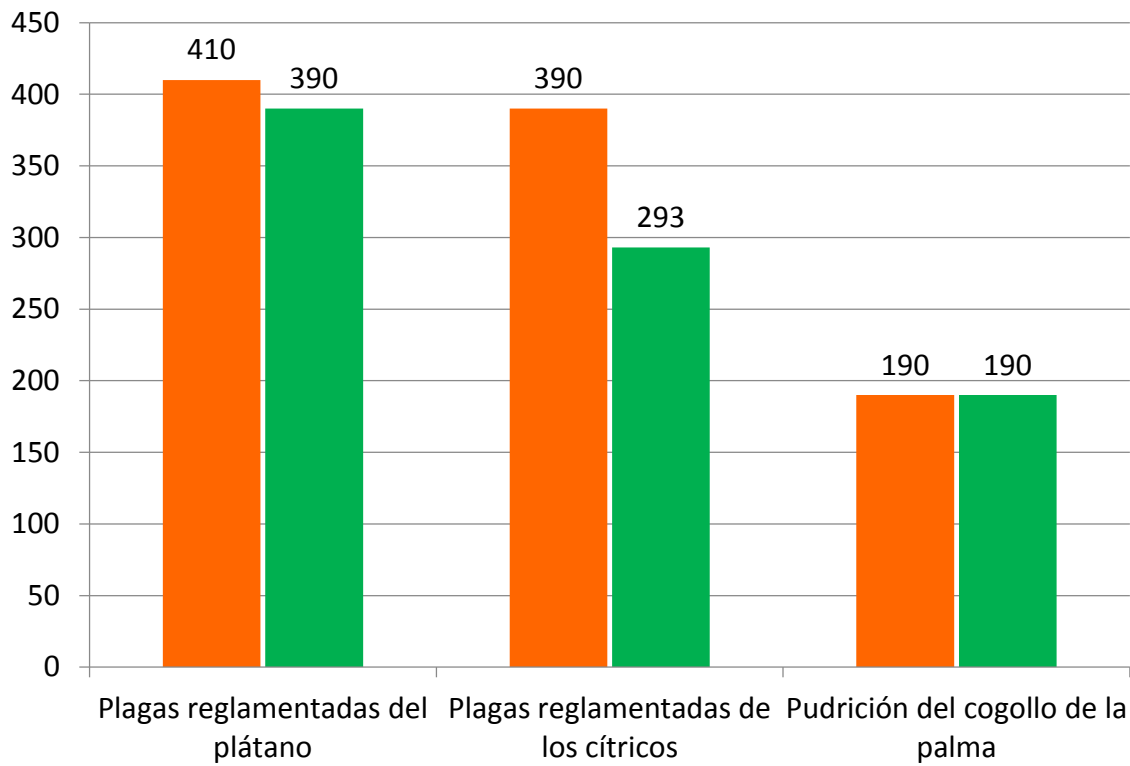
Informe de Acciones Operativas



Rutas de Vigilancia

Meta anual	Programado al mes	Realizado al mes
4,530	990	873

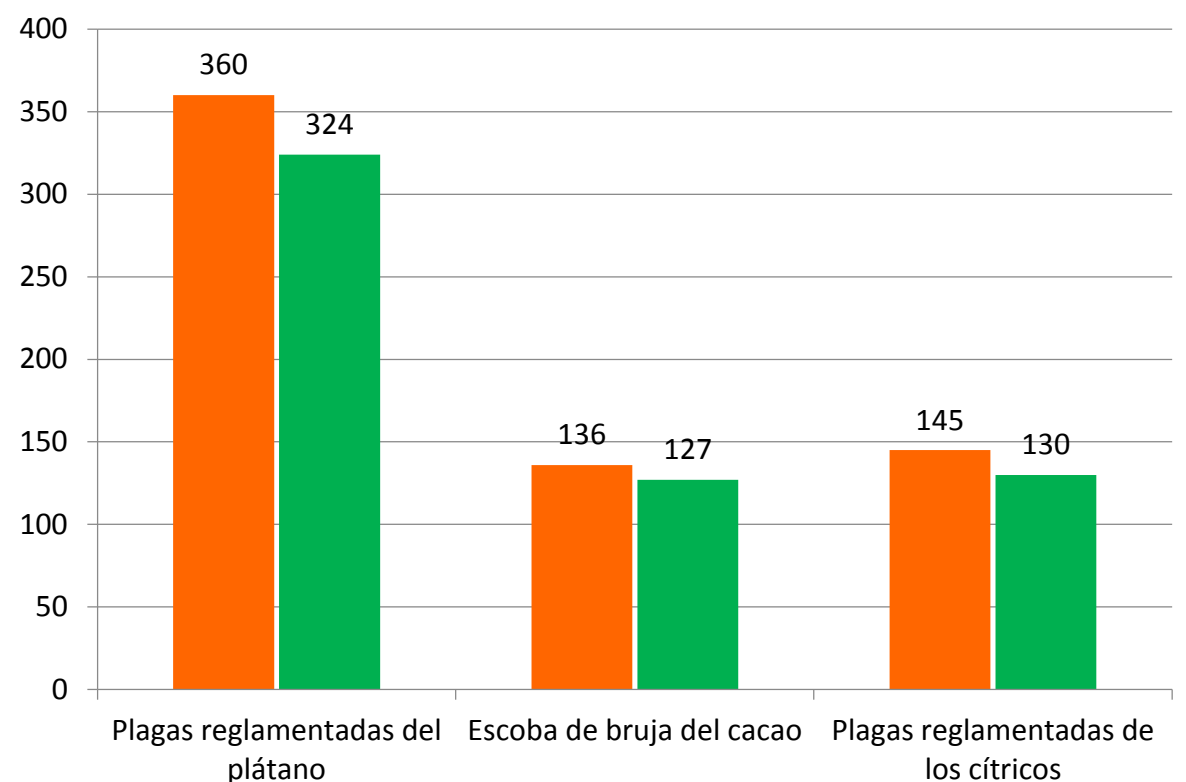
19.3% de la meta anual



Parcela Centinela

Meta anual	Programado al mes	Realizado al mes
3,260	641	581

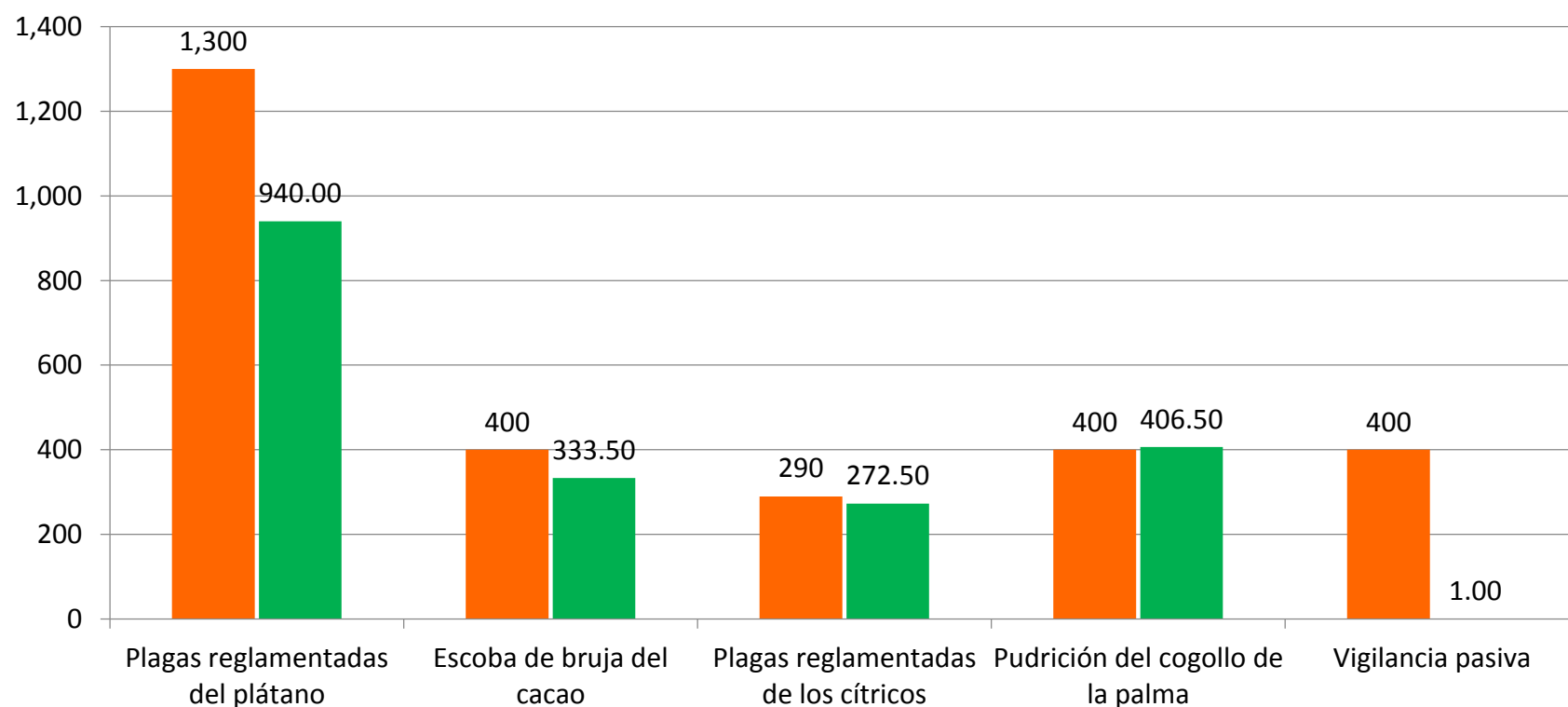
17.8% de la meta anual



Área de Exploración

Meta anual	Programado al mes	Realizado al mes
14,300	2,790	1,953.50

13.7% de la meta anual



Durante el tercer mes del año se ha logrado un avance en las acciones operativas del Programa de Vigilancia Epidemiológica Fitosanitaria



18.9% en Rutas de trampeo
19.3% en Rutas de vigilancia
17.8% en Parcela centinela
13.7% en Área de exploración
0.0% en Plantas centinelas