



Programa de Vigilancia Epidemiológica Fitosanitaria en el estado de Baja California

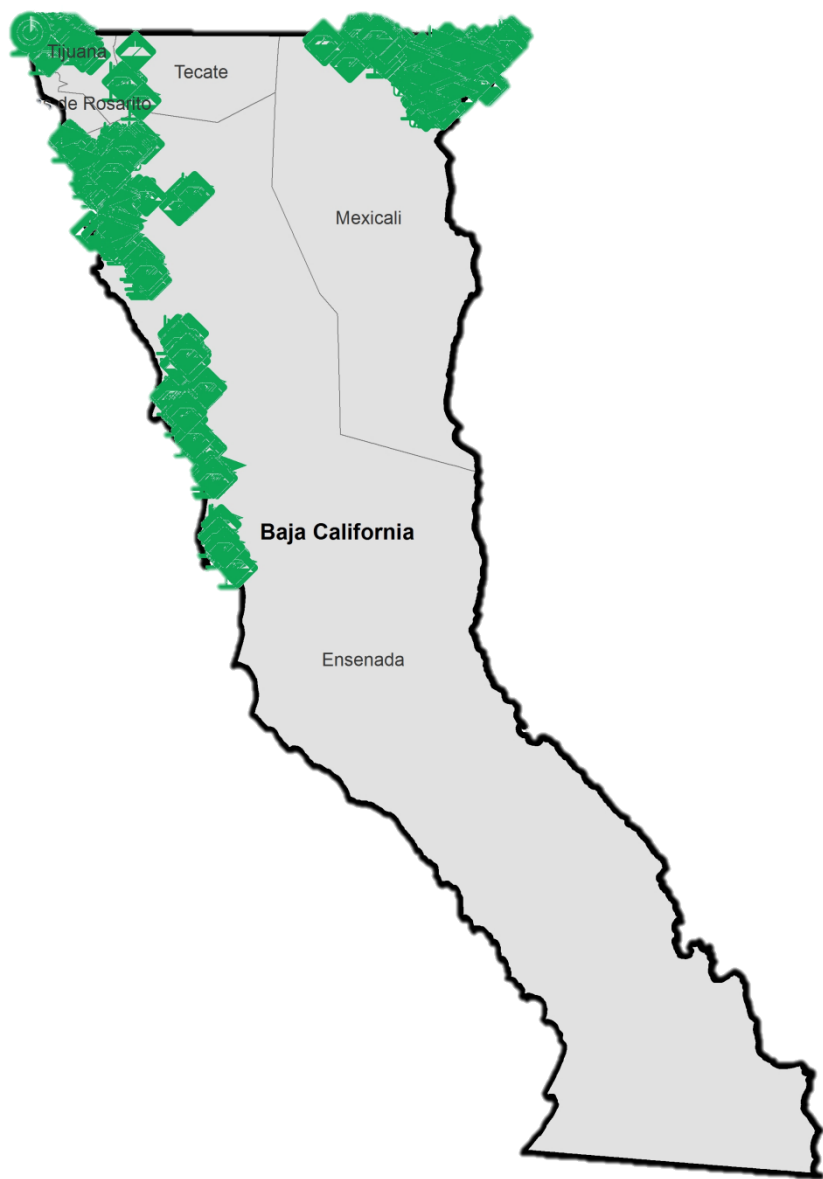
Informe de Acciones Operativas 2016

SAGARPA

SECRETARÍA DE AGRICULTURA,
GANADERÍA, DESARROLLO RURAL,
PESCA Y ALIMENTACIÓN



SENASICA
SERVICIO NACIONAL DE SANIDAD,
INOCUIDAD Y CALIDAD
AGROALIMENTARIA



Avance de 2016 Acciones Operativas

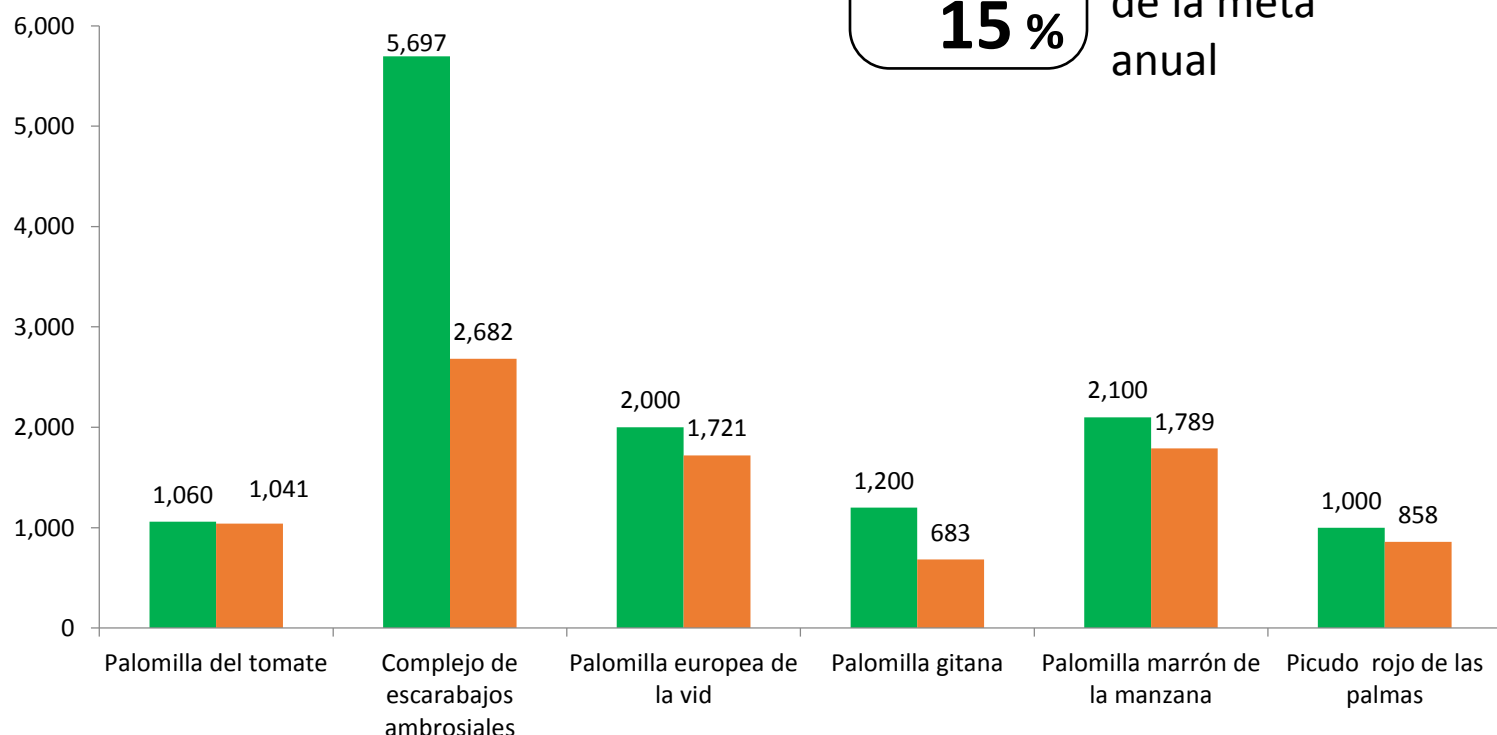
Durante el mes de marzo se cumplió el siguiente avance de acciones operativas del Programa de Vigilancia Epidemiológica Fitosanitaria



Ruta de trampeo

Meta anual	Programado al mes	Realizado al mes
59,299	13,057	8,774

15 % de la meta anual



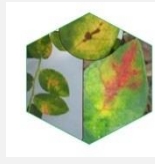
Recurso autorizado **\$ 5,855.020.⁰⁰**



Carbón parcial del trigo
(*Tilletia indica*)
\$ 249,071.⁰⁰



Complejo de escarabajos ambrosiales
Barrenador Polífago y
Ambrosia del Laurel Rojo
\$ 1,485,002.⁰⁰



Quemadura de la hoja
(*Xylella fastidiosa*)
\$ 205,999.⁰⁰



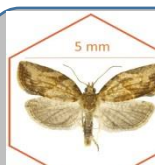
Palomilla del tomate
(*Tuta absoluta*)
\$ 663,805.⁰⁰



Roya negra del tallo del trigo
(*Puccinia graminis* f.sp. *tritici* raza Ug99)
\$ 243,905.⁰⁰



Palomilla gitana
(*Lymantria dispar*)
\$ 479,524.⁰⁰



Palomilla marrón de la manzana
(*Epiphyas postvittana*)
\$ 598,203.⁰⁰



Palomilla europea de la vid
(*Lobesia botrana*)
\$ 614,065.⁰⁰



Picudo rojo de las palmas
(*Rhynchophorus ferrugineus*)
\$ 469,488.⁰⁰



Plagas reglamentadas de los cítricos
\$ 422,194.⁰⁰

Fondo de contingencia,
vigilancia pasiva y gasto
administrativo

\$ 423,764.⁰⁰

Programa de Vigilancia Epidemiológica Fitosanitaria en el estado de Baja California

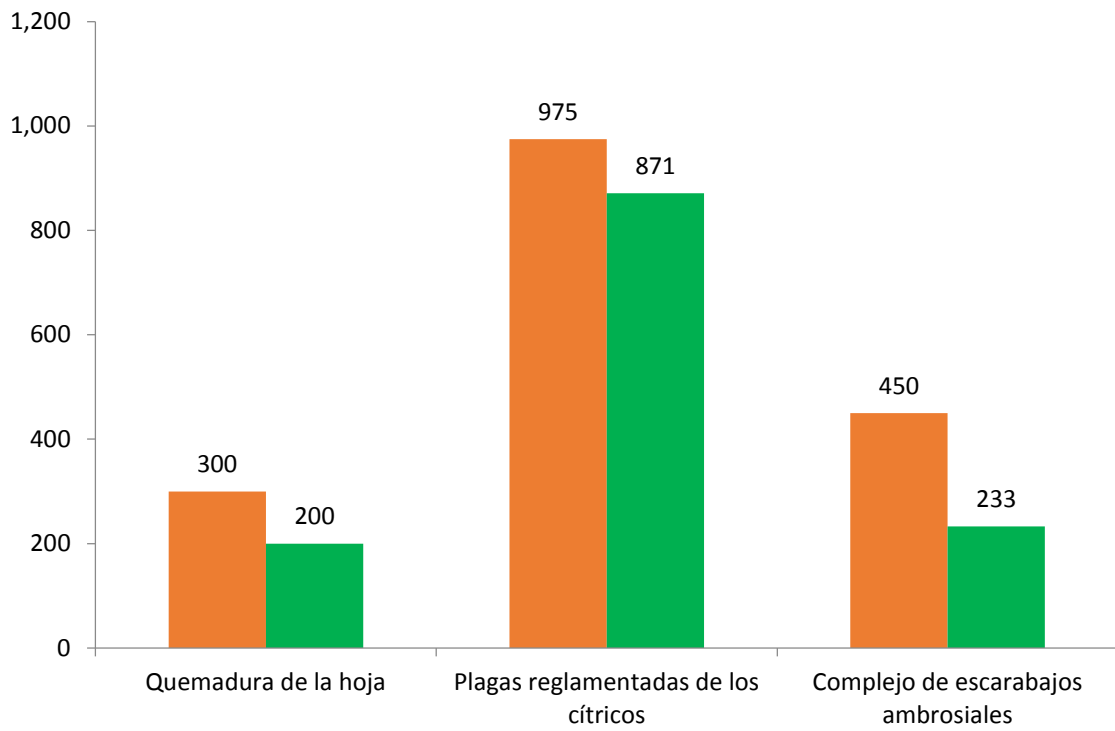
Informe de Acciones Operativas



Ruta de Vigilancia

Meta anual	Programado al mes	Realizado al mes
7,590	1,725	1,304

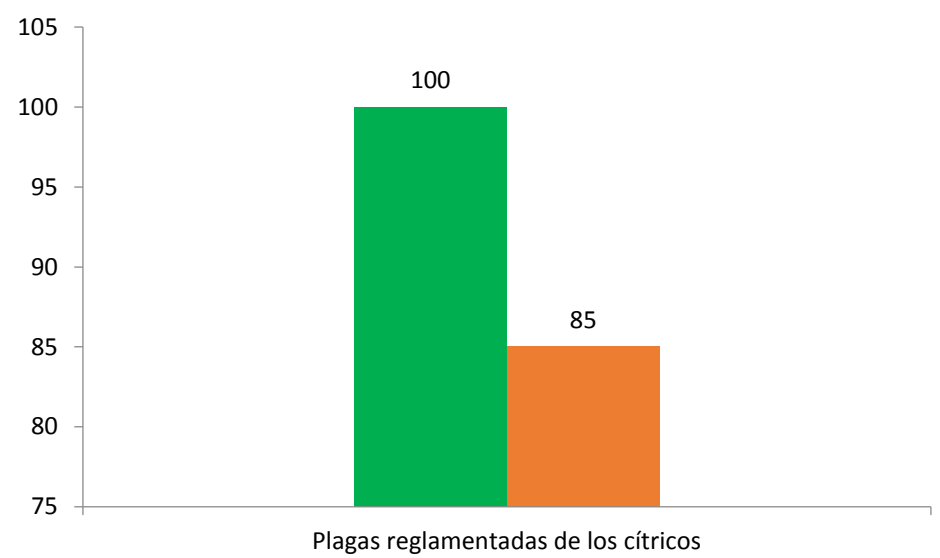
17 % de la meta anual



Parcela Centinela

Meta anual	Programado al mes	Realizado al mes
1,562	100	85

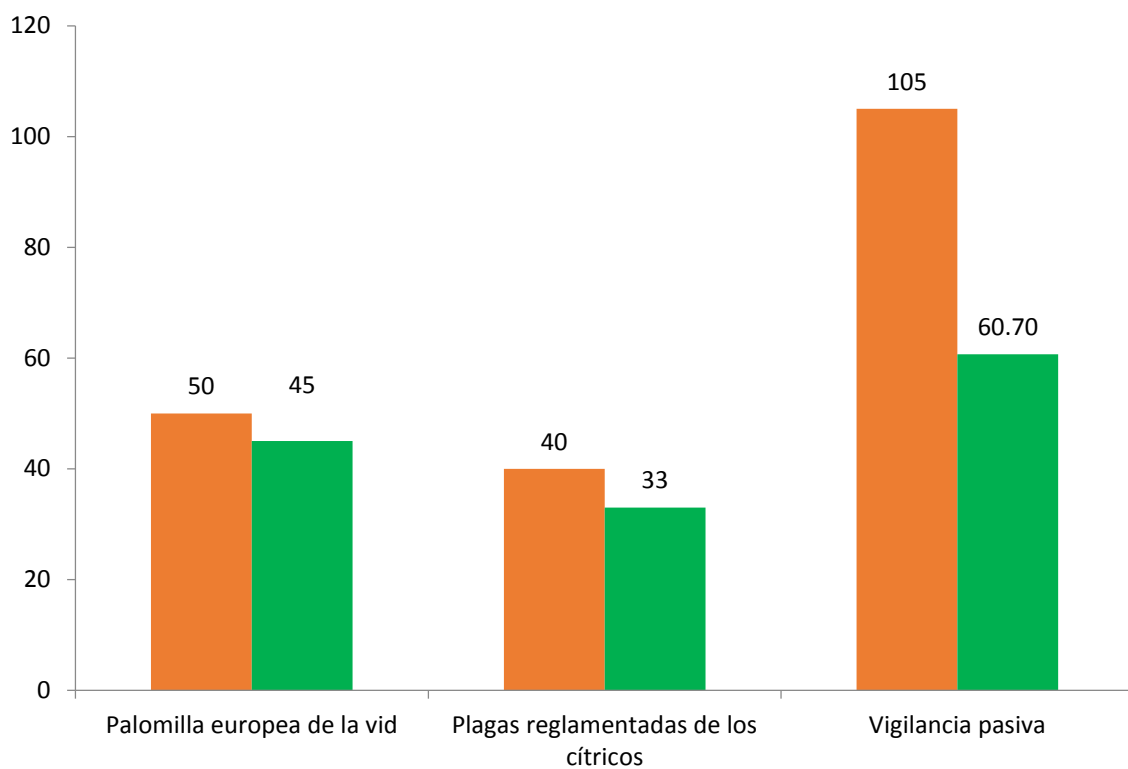
5 % de la meta anual



Área de exploración

Meta anual	Programado al mes	Realizado al mes
6,120	195	138.7

2.2 % de la meta anual



Durante el tercer mes del año se ha logrado un avance en las acciones operativas del Programa de Vigilancia Epidemiológica Fitosanitaria

- 15 %** en Ruta de trampeo
- 17 %** en Ruta de vigilancia
- 5 %** en Parcela centinela
- 2.2 %** en Área de Exploración

