



Programa de Vigilancia Epidemiológica Fitosanitaria en el estado de Baja California Sur

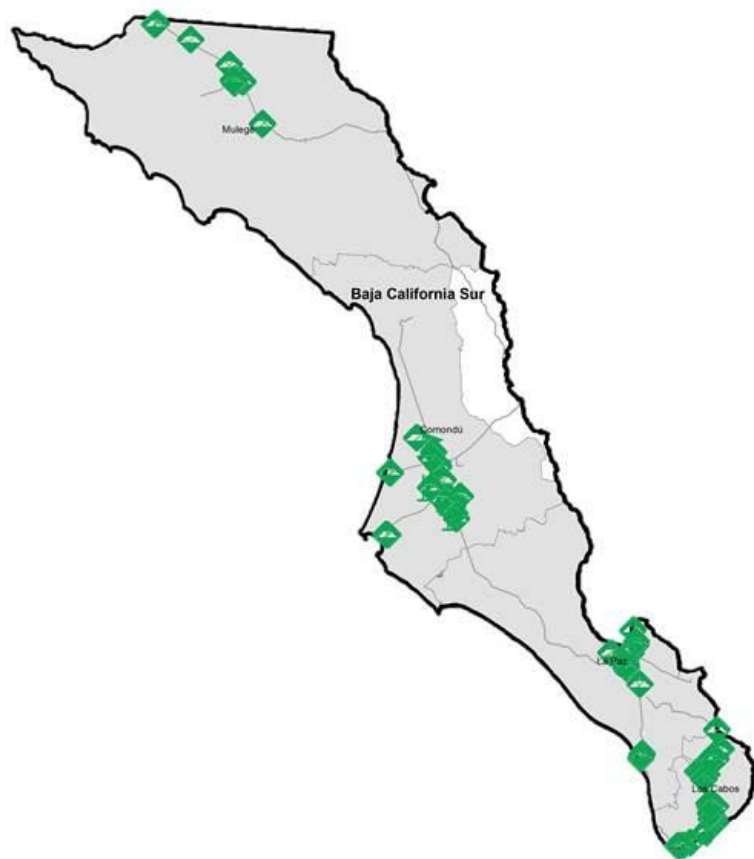
Informe de Acciones Operativas 2016

SAGARPA

SECRETARÍA DE AGRICULTURA, GANADERÍA, DESARROLLO RURAL, PESCA Y ALIMENTACIÓN



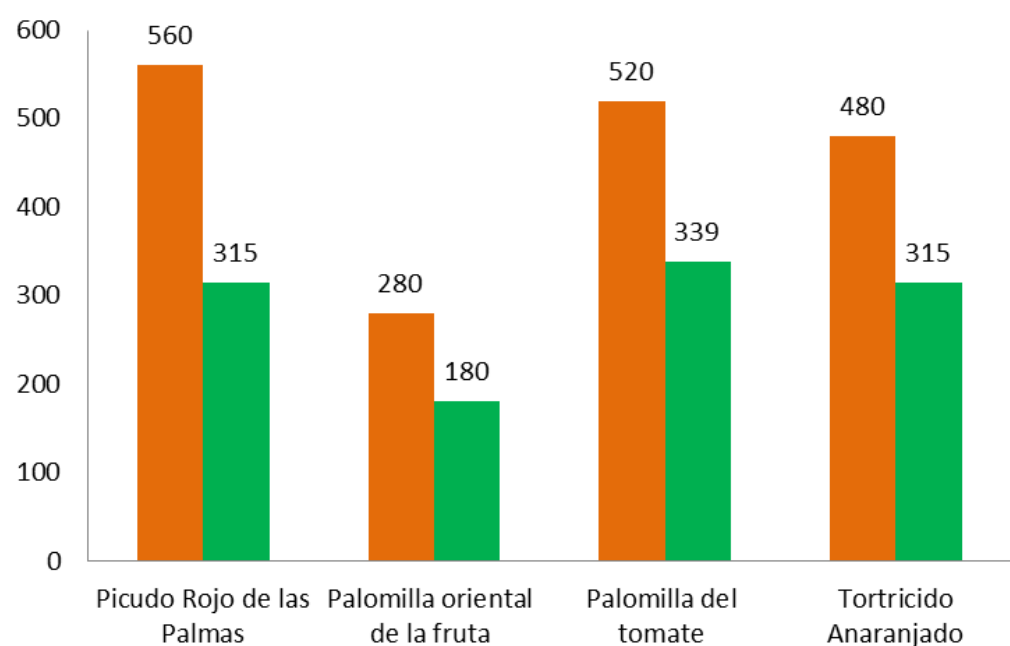
SENASICA
SERVICIO NACIONAL DE SANIDAD, INOCUIDAD Y CALIDAD AGROALIMENTARIA



Avance de 2016 Acciones Operativas

Durante el mes de Marzo se cumplió el siguiente avance de acciones operativas del Programa de Vigilancia Epidemiológica Fitosanitaria

Ruta de trampeo		
Meta anual	Programado al mes	Realizado al mes
9,200	1840	1149
		12.49% de la meta anual



Recurso autorizado **\$ 2,422,052.00**



Clorosis variegada de los cítricos
(*Xylella fastidiosa* subsp. *pauca*)
\$ 933,176.00



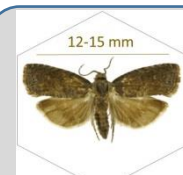
Picudo rojo de las palmas
(*Rhynchophorus ferrugineus*)
\$ 789,755.00



Palomilla del tomate
(*Tuta absoluta*)
\$ 501,763.00



Tortricido anaranjado
(*Argyrotaenia franciscana*)
\$ 20,480.00



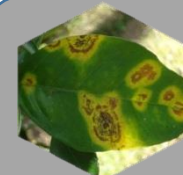
Palomilla oriental de la fruta
(*Grapholita molesta*)
\$ 11,130.00



Roya negra del tallo del trigo UG99
(*Puccinia graminis* f. sp. *tritici* raza Ug99)
\$ 10,000.00



Complejos de escarabajos ambrosiales
Barrenador Polífago y Ambrosia del Laurel Rojo
\$ 10,000.00



Leprosis de los cítricos
(*Citrus leprosis virus*)



Mancha negra de los cítricos
(*Guignardia citricarpa*)



Cancro de los cítricos
(*Xanthomonas citri*)

Fondo de contingencia, Vigilancia pasiva y gasto administrativo

\$ 155,748.00

Programa de Vigilancia Epidemiológica Fitosanitaria en el estado de Baja California Sur

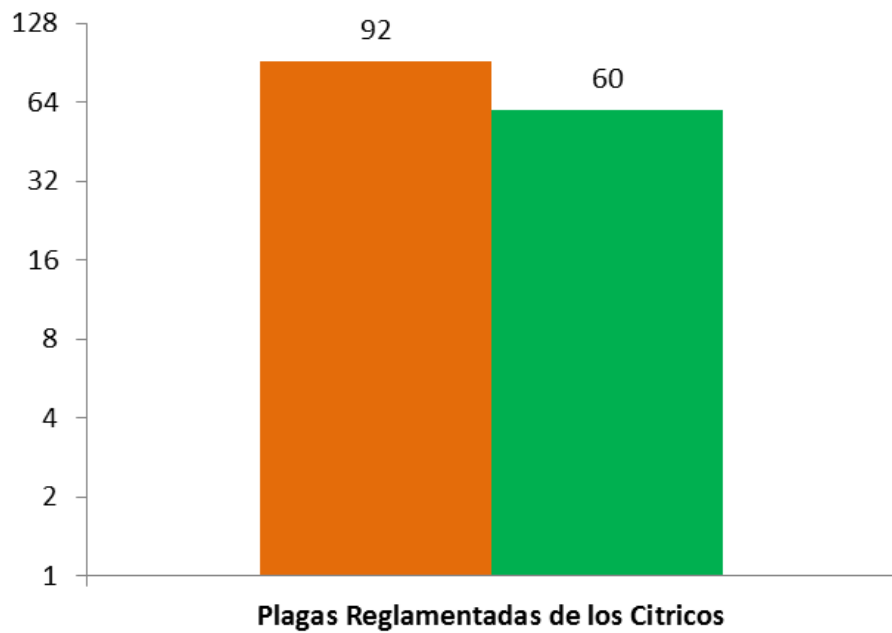
Informe de Acciones Operativas



Rutas de Vigilancia

Meta anual	Programado al mes	Realizado al mes
424	92	60

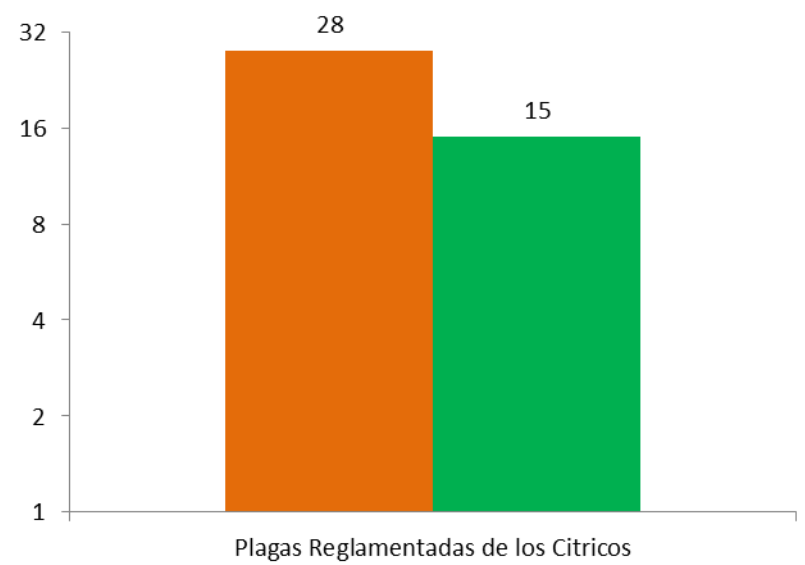
14.15% de la meta anual



Parcela Centinela

Meta anual	Programado al mes	Realizado al mes
136	28	15

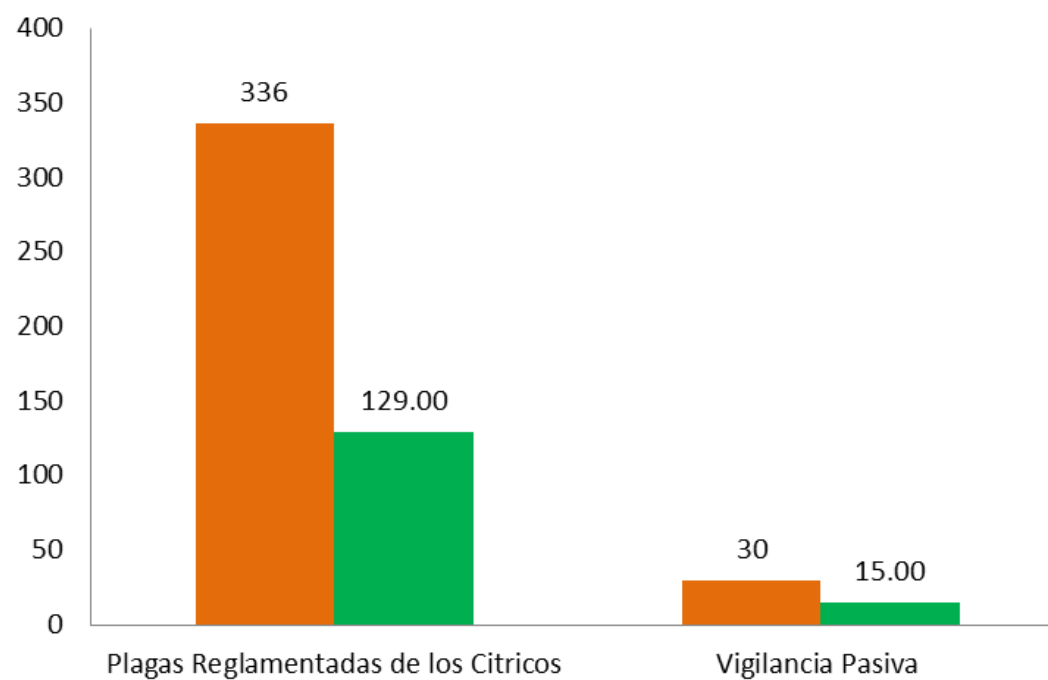
11.03% de la meta anual



Área de Exploración

Meta anual	Programado al mes	Realizado al mes
1,404	366	144

10.26% de la meta anual



Durante el tercer mes del año se ha logrado un avance en las acciones operativas del Programa de Vigilancia Epidemiológica Fitosanitaria



12.49% en Rutas de trampeo
14.15% en Rutas de vigilancia
11.03% en Parcelas centinelas
10.26% en Área de exploración