



Programa de Vigilancia Epidemiológica Fitosanitaria en el estado de Tabasco

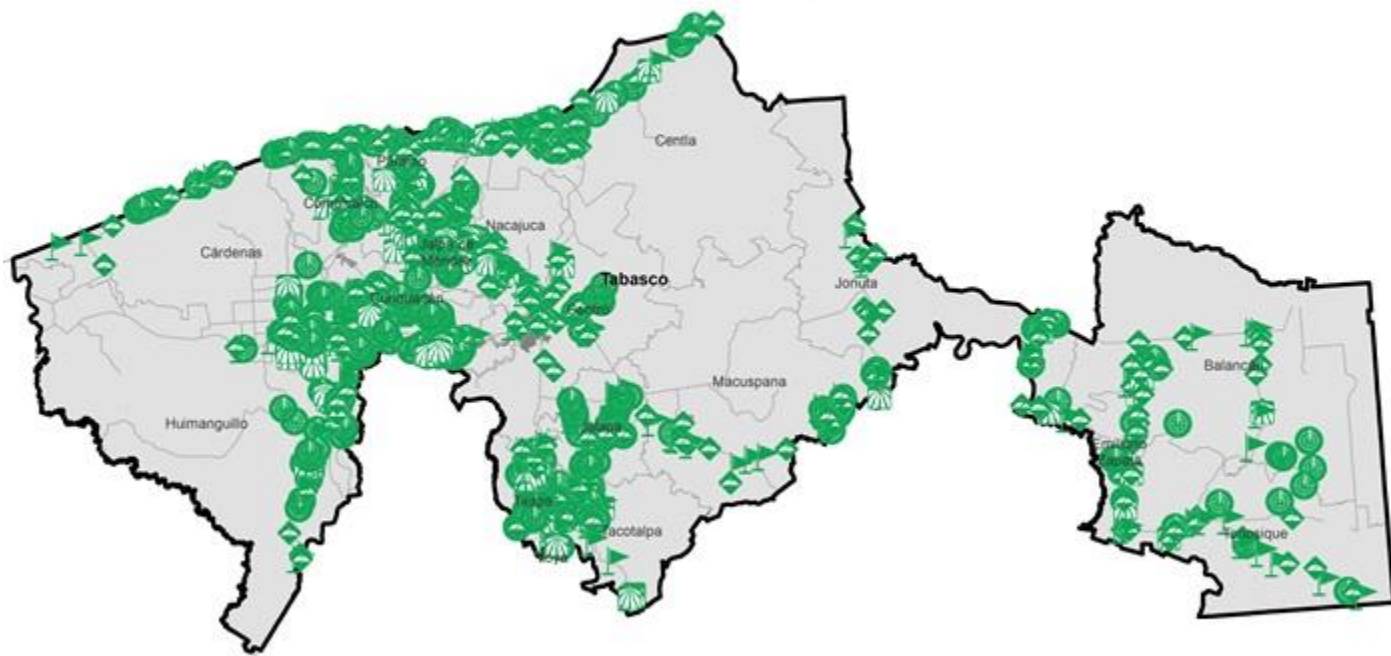
Informe de Acciones Operativas 2016

SAGARPA

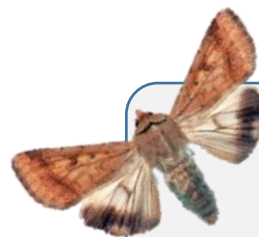
SECRETARÍA DE AGRICULTURA,
GANADERÍA, DESARROLLO RURAL,
PESCA Y ALIMENTACIÓN



SENASICA
SERVICIO NACIONAL DE SANIDAD,
INOCUIDAD Y CALIDAD
AGROALIMENTARIA



Recurso autorizado **\$ 4,478,825.00**



Gusano de la mazorca
(*Helicoverpa armigera*)

\$ 385,352.00

Escoba de bruja del cacao

Moniliophthora perniciosa

\$ 571,815.00



Plagas reglamentadas del plátano

\$ 445,492.00



Plagas reglamentadas de los cítricos

\$ 435,492.00



Pudrición del cogollo \$ 359,024.00
(*Phytophthora palmivora*)



Picudo rojo de las palmas
(*Rhynchophorus ferrugineus*)

\$ 734,872.00

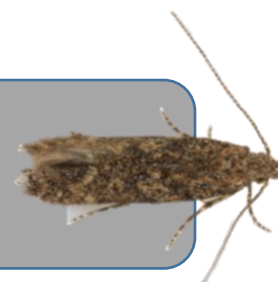


Fusariosis de la piña
(*Fusarium guttiforme*)

\$ 258,712.00

Palomilla del tomate
(*Tuta absoluta*)

\$ 472,792.00



Palomilla del nopal
(*Cactoblastis cactorum*)

\$ 419,922.00

Fondo de contingencia,
Vigilancia pasiva y gasto
administrativo

\$ 395,152.00

Avance de 2016 Acciones Operativas

Durante el mes de febrero se cumplió el siguiente avance de acciones operativas del Programa de Vigilancia Epidemiológica Fitosanitaria

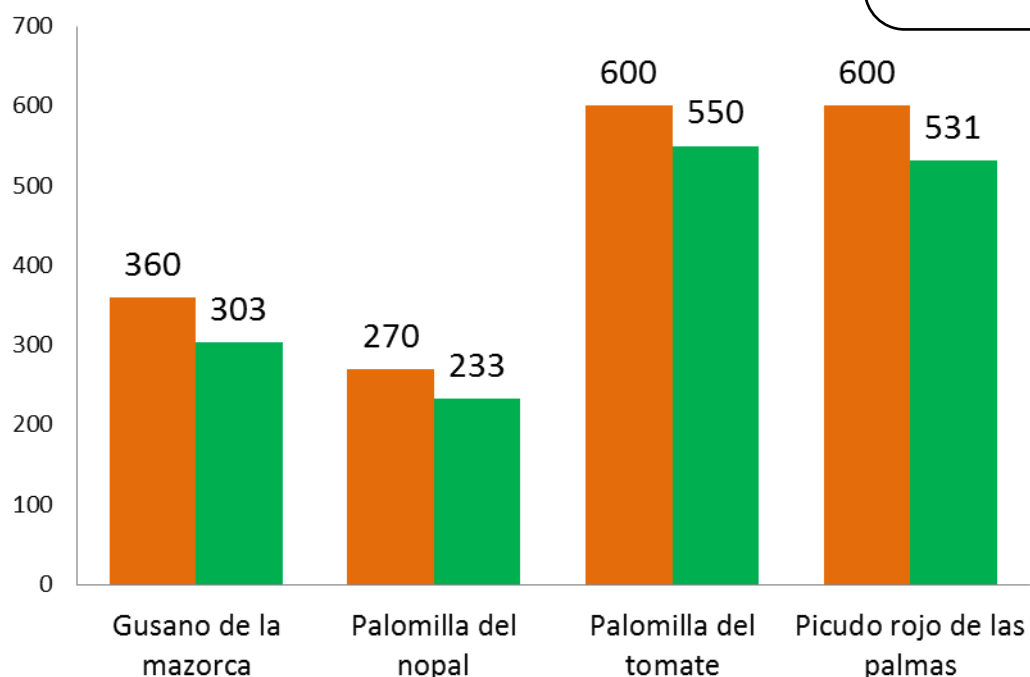


Ruta de trampeo

Meta anual	Programado al mes	Realizado al mes
15,970	1830	1617

10.1%

de la meta anual



Programa de Vigilancia Epidemiológica Fitosanitaria en el estado de Tabasco

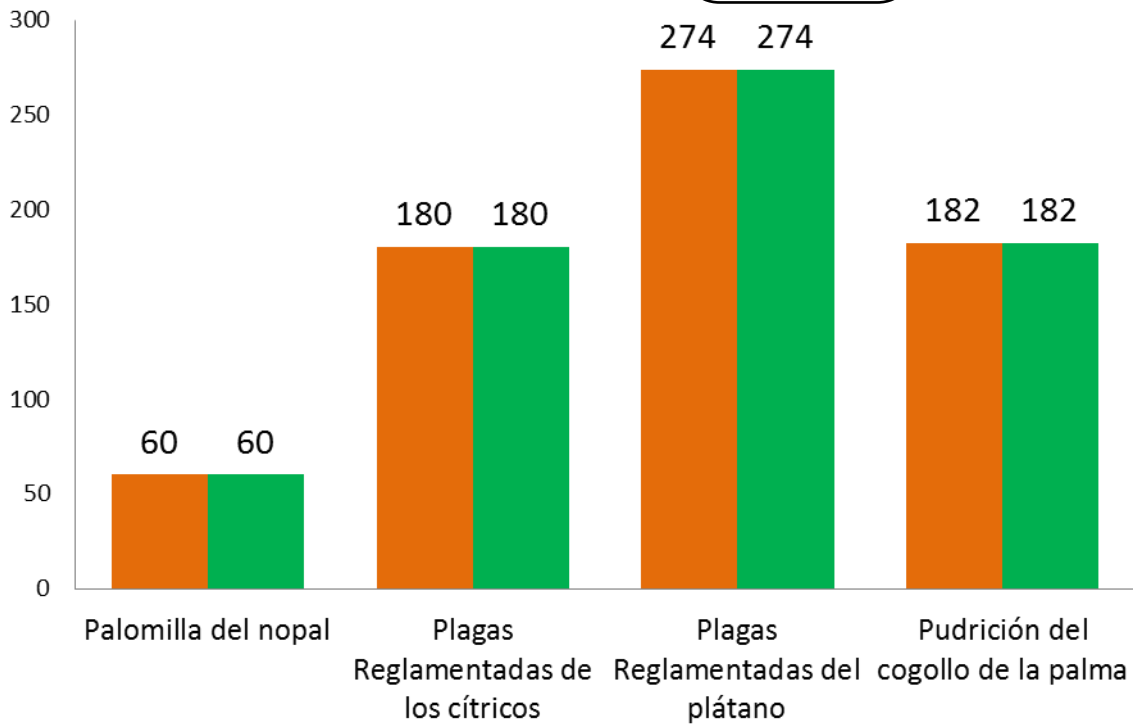
Informe de Acciones Operativas



Rutas de Vigilancia

Meta anual	Programado al mes	Realizado al mes
6,110	690	696

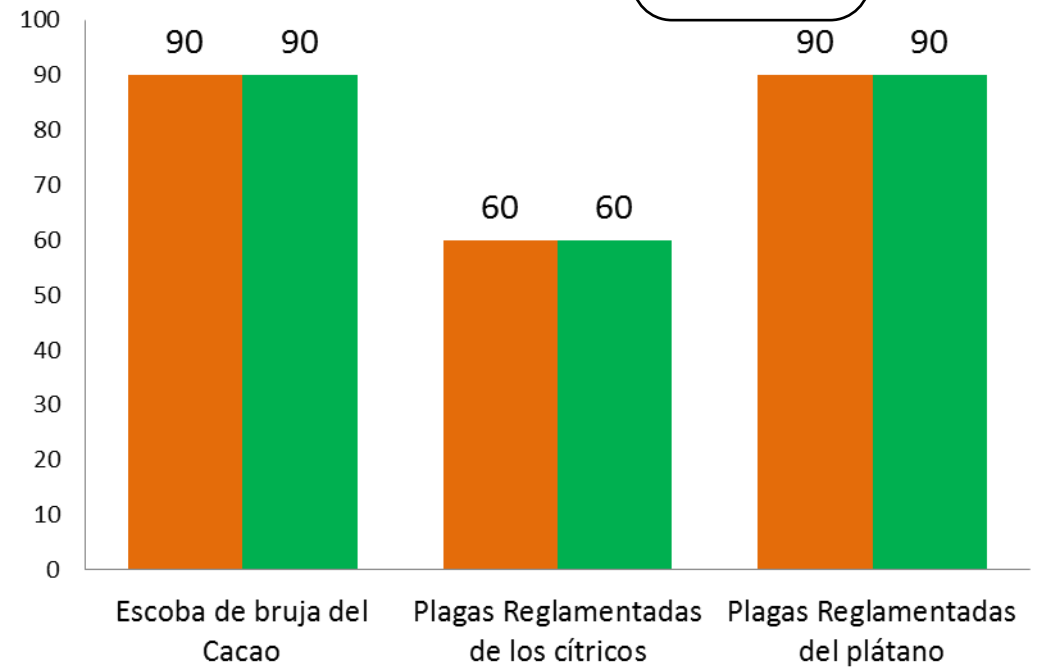
11.4% de la meta anual



Parcela Centinela

Meta anual	Programado al mes	Realizado al mes
2,240	240	240

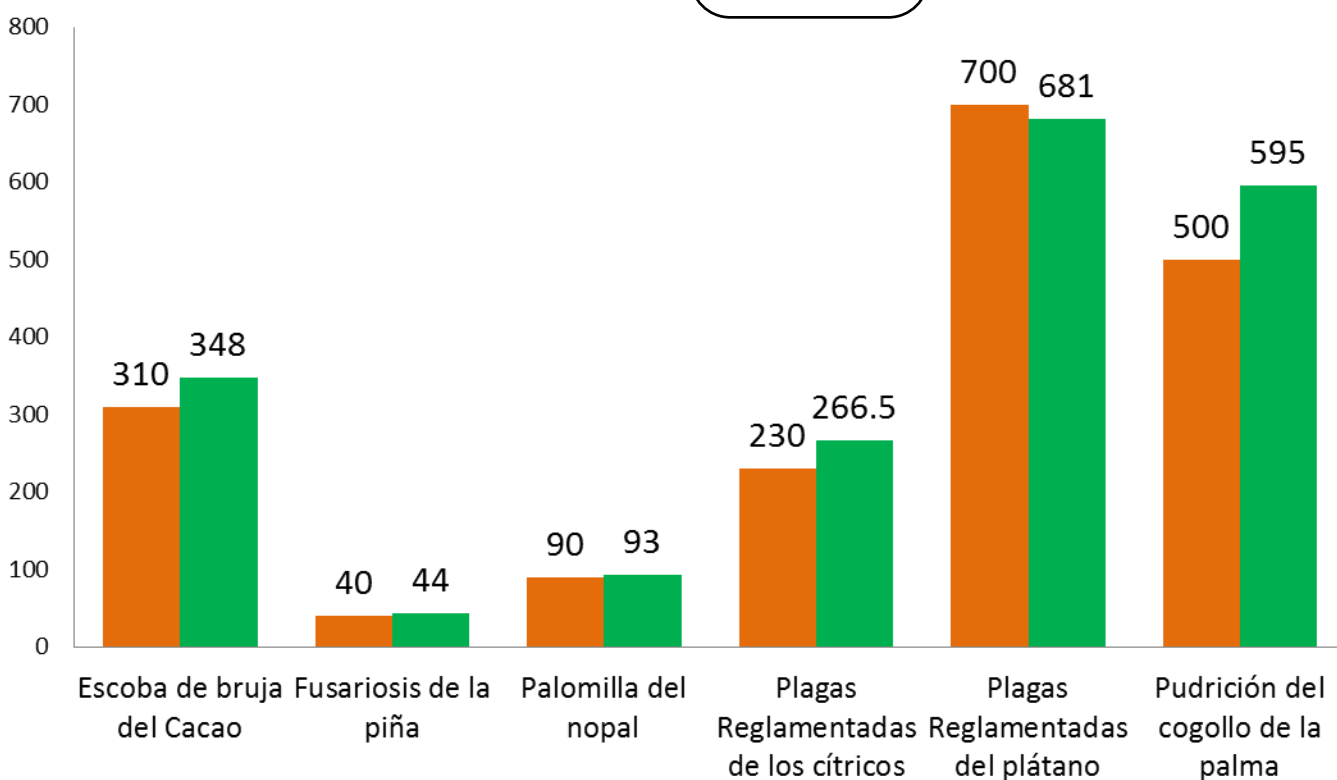
10.7% de la meta anual



Área de Exploración

Meta anual	Programado al mes	Realizado al mes
15,430	1,900	2,038.5

13.2% de la meta anual



Durante el segundo mes del año se ha logrado un avance en las acciones operativas del Programa de Vigilancia Epidemiológica Fitosanitaria



10.1% en Rutas de trampeo
11.4% en Rutas de vigilancia
10.7% en Parcelas centinelas
13.2% en Área de exploración