



Programa de Vigilancia Epidemiológica Fitosanitaria en el estado de Sinaloa

Informe de Acciones Operativas 2016

SAGARPA

SECRETARÍA DE AGRICULTURA,
GANADERÍA, DESARROLLO RURAL,
PESCA Y ALIMENTACIÓN



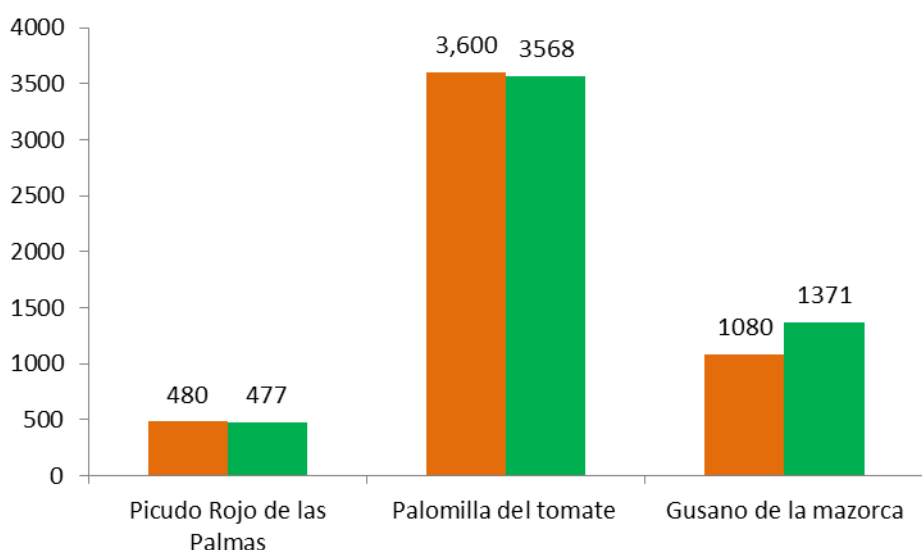
SENASICA
SERVICIO NACIONAL DE SANIDAD,
INOCUIDAD Y CALIDAD
AGROALIMENTARIA



Avance de 2016 Acciones Operativas

Durante el mes de febrero se cumplió el siguiente avance de acciones operativas del Programa de Vigilancia Epidemiológica Fitosanitaria

Ruta de trampeo		
Meta anual	Programado al mes	Realizado al mes
39,560	5,160	5,416
		13.69% de la meta anual



Recurso autorizado **\$ 7,843,628.00**



Gorgojo Khapra
(*Trogoderma granarium*)

\$ 140,141.00



Pudrición del cogollo
(*Phytophthora palmivora*)

\$ 180,465.00



Palomilla gitana (*Lymantria dispar*)

\$ 210,115.00



Complejo de Escarabajos Ambrosiales

Barrenador Polífago y
Ambrosia del Laurel Rojo

\$ 284,435.00



Picudo rojo de las palmas

(*Rhynchophorus ferrugineus*)

\$ 321,435.00



Carbón parcial del trigo

(*Tilletia indica*)

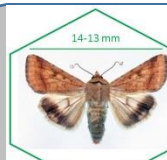
\$ 676,310.00



Roya negra del tallo del trigo

(*Puccinia graminis* f. sp. *tritici* raza Ug99)

\$ 949,765.00



Gusano de la mazorca

(*Helicoverpa armigera*)

\$ 980,310.00



Plagas reglamentadas de los cítricos

\$ 1,428,875.00



Palomilla del Tomate

(*Tuta absoluta*)

\$ 2,110,285.00

Fondo de contingencia,
Vigilancia pasiva y gasto
administrativo

\$ 561,492.00

Programa de Vigilancia Epidemiológica Fitosanitaria en el estado de Sinaloa

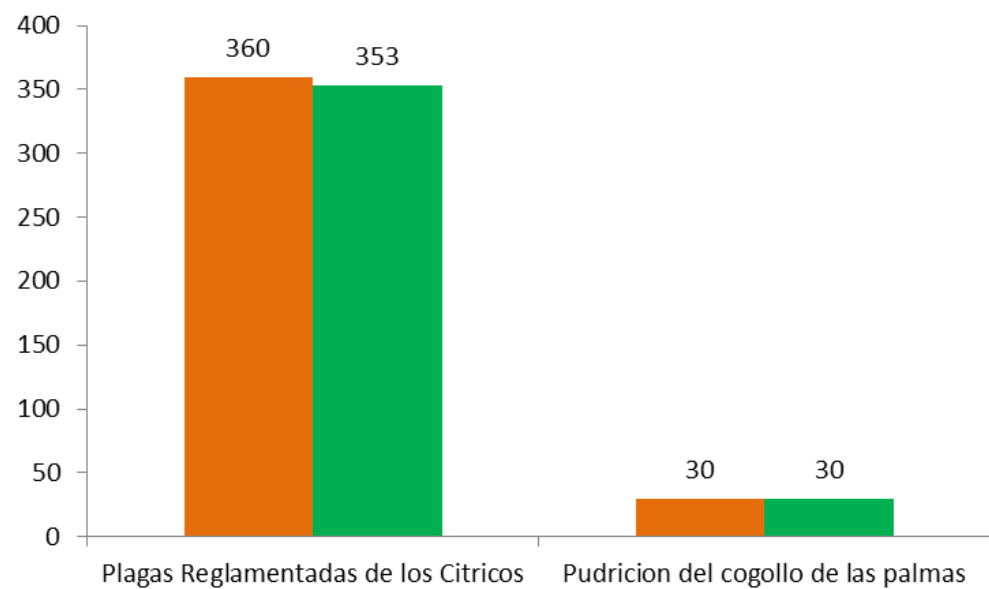
Informe de Acciones Operativas



Rutas de Vigilancia

Meta anual	Programado al mes	Realizado al mes
2,210	390	383

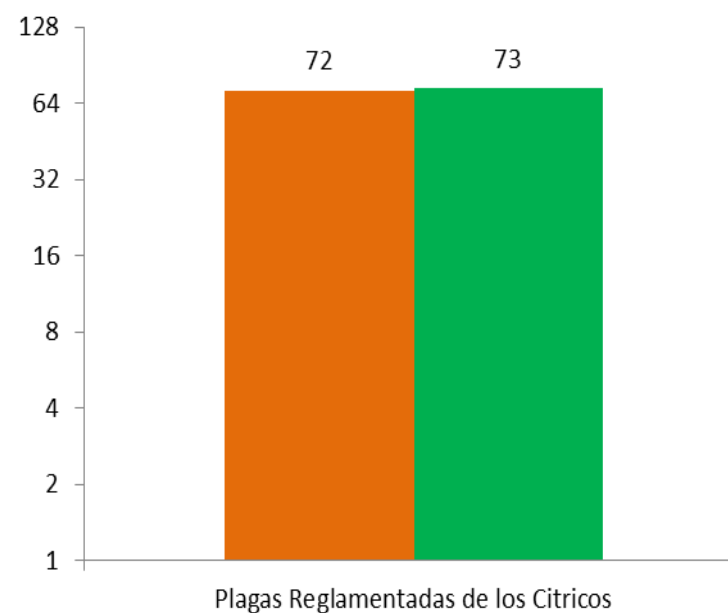
17.33% de la meta anual



Parcela Centinela

Meta anual	Programado al mes	Realizado al mes
396	72	73

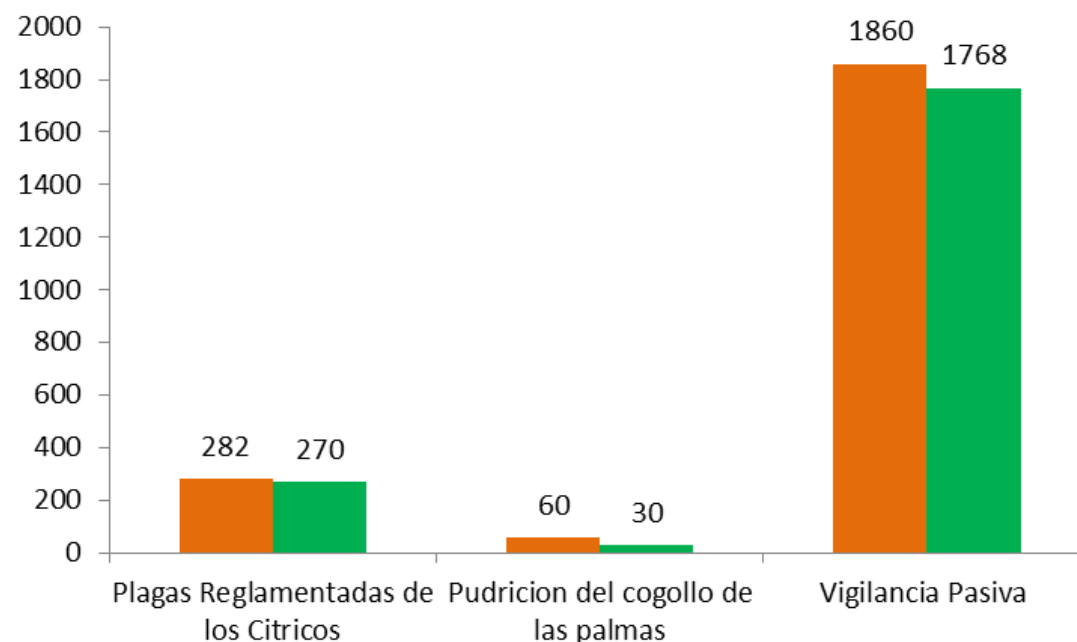
18.43% de la meta anual



Área de Exploración

Meta anual	Programado al mes	Realizado al mes
6,652	2,202	2,068

31.09% de la meta anual



Durante el segundo mes del año se ha logrado un avance en las acciones operativas del Programa de Vigilancia Epidemiológica Fitosanitaria



13.69% en Rutas de trampeo
17.83% en Rutas de vigilancia
18.43% en Parcelas centinelas
31.09% en Área de exploración