

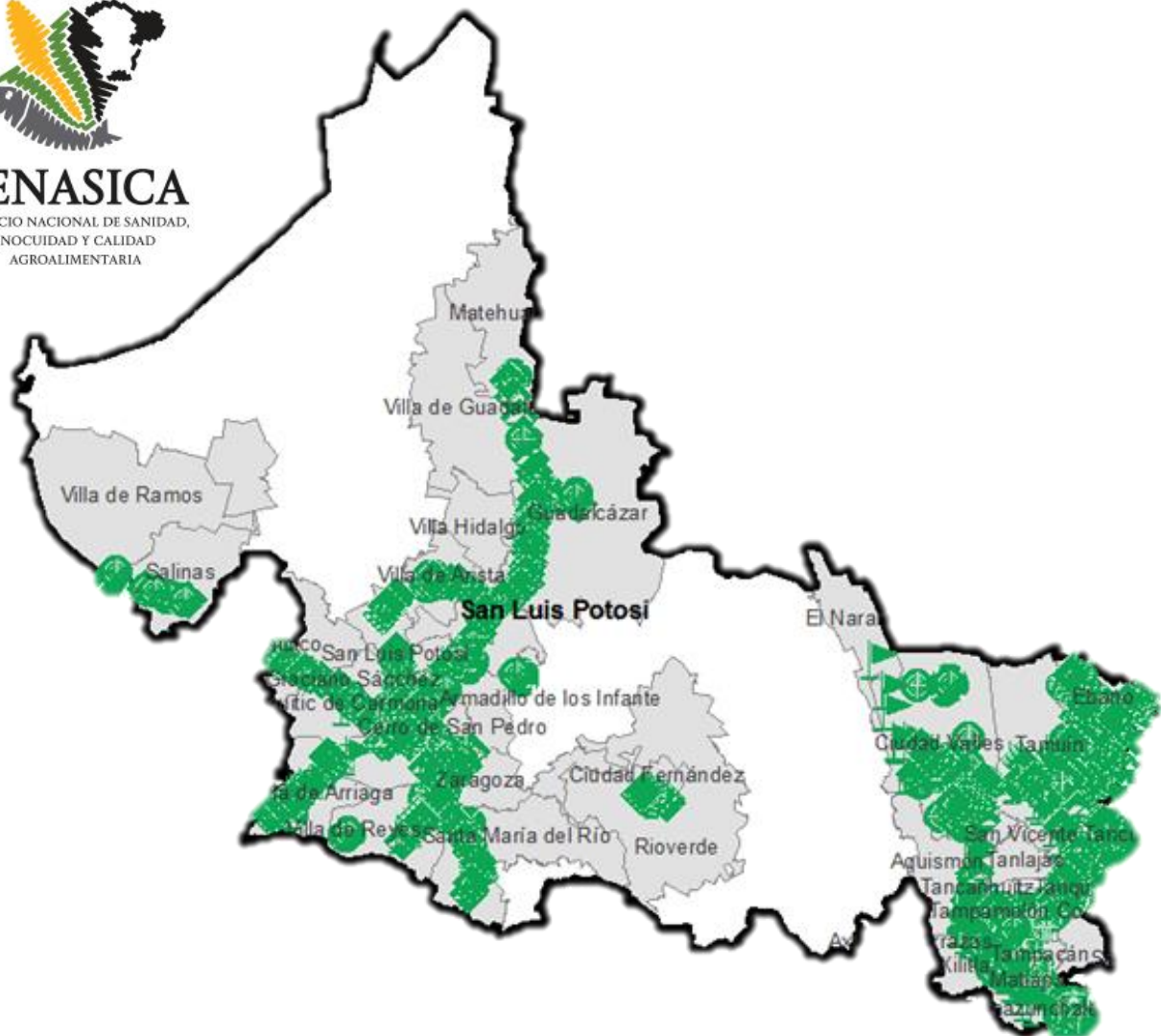


Programa de Vigilancia Epidemiológica Fitosanitaria en el Estado de San Luis Potosí

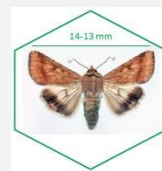
Informe de Acciones Operativas 2016

SAGARPA

SECRETARÍA DE AGRICULTURA,
GANADERÍA, DESARROLLO RURAL,
PESCA Y ALIMENTACIÓN



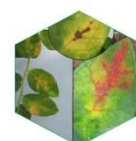
Recurso autorizado **\$ 4,797,906.00**



Gusano de la mazorca
(*Helicoverpa armigera*) \$ 780,000.00

Complejo de Escarabajos Ambrosiales

Barrenador Polífago y Ambrosia del Laurel Rojo \$ 568,210.00



Quemadura de la hoja
(*Xylella fastidiosa*) \$ 336,775.00

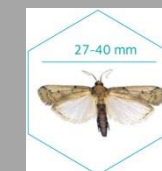
Plagas reglamentadas de los cítricos \$ 1,663,122.00



Palomilla del tomate
(*Tuta absoluta*) \$ 399,410.00



Palomilla del nopal
(*Cactoblastis cactorum*) \$ 335,750.00



Fondo de contingencia, Vigilancia pasiva y gasto administrativo

\$ 714,639.00

Avance de 2016 Acciones Operativas

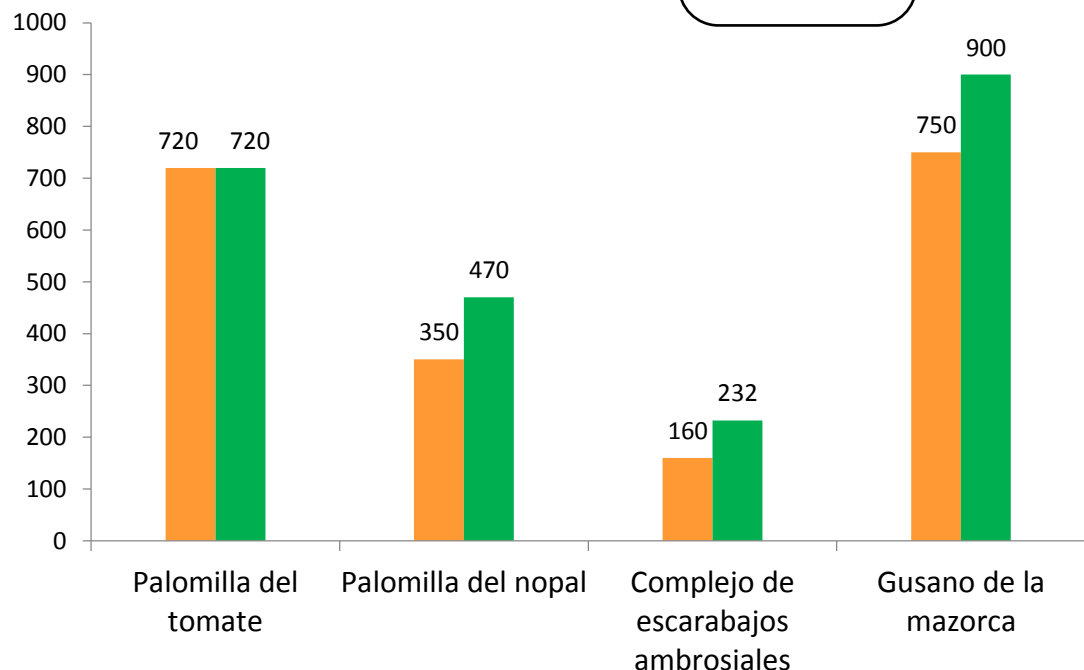
Durante el mes de febrero se cumplió el siguiente avance de acciones operativas del Programa de Vigilancia Epidemiológica Fitosanitaria



Rutas de Trampeo (revisiones)

Meta anual	Programado al mes	Realizado al mes
18,940	1980	2322

12.25% de la meta anual



Programa de Vigilancia Epidemiológica Fitosanitaria en el Estado de San Luis Potosí

Informe de Acciones Operativas



Rutas de Vigilancia (revisiones)

Meta anual	Programado al mes	Realizado al mes
5,140	450	575

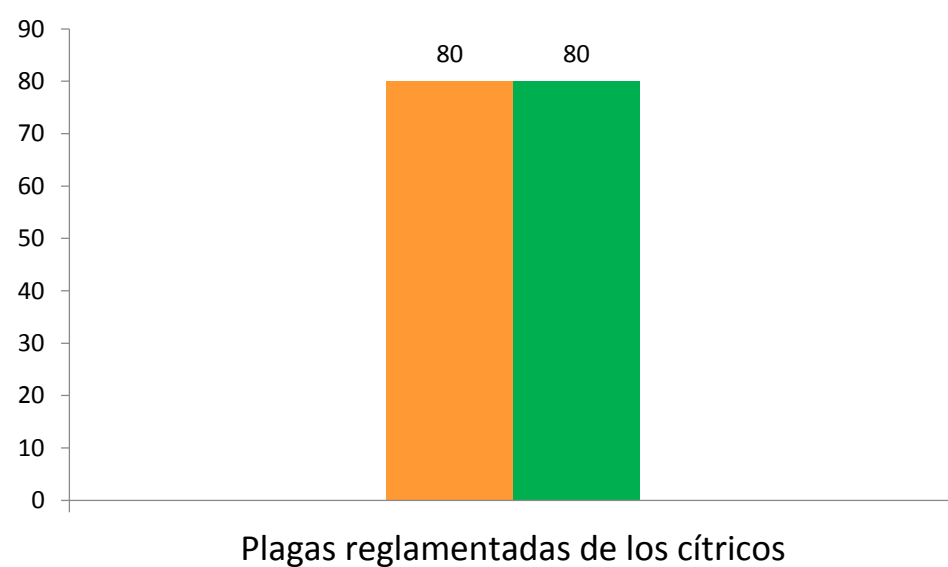
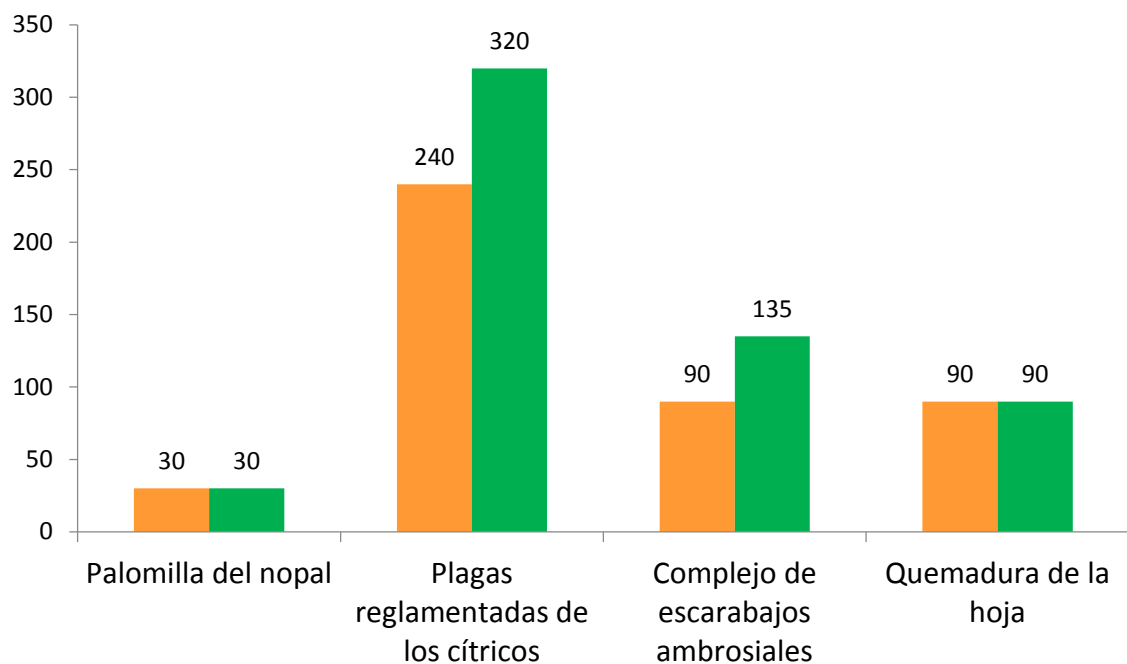
11.18% de la meta anual



Parcelas Centinela (revisiones)

Meta anual	Programado al mes	Realizado al mes
740	80	80

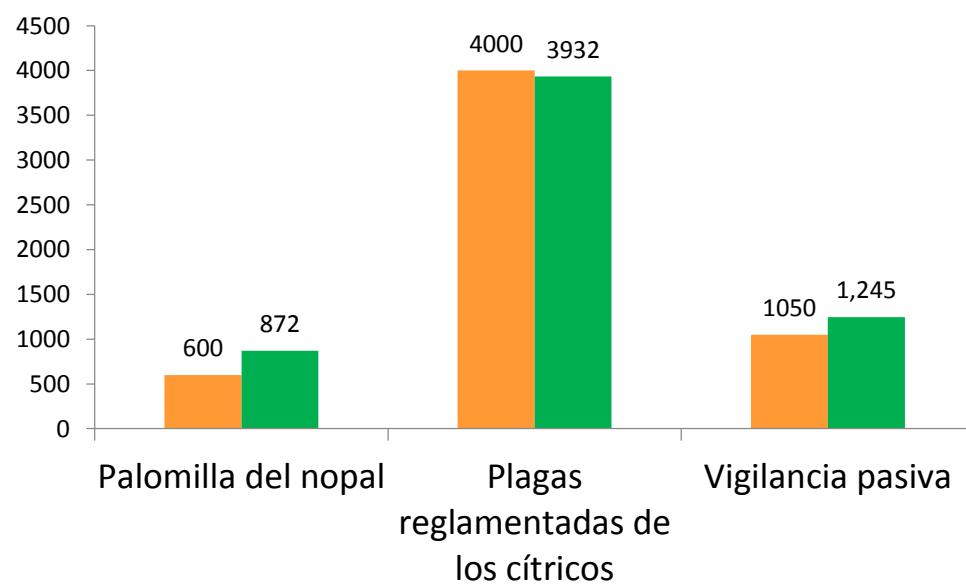
10.81% de la meta anual



Área de Exploración (ha)

Meta anual	Programado al mes	Realizado al mes
33,850	5650	6049

17.87% de la meta anual



Durante el segundo mes del año se ha logrado un avance en las acciones operativas del Programa de Vigilancia Epidemiológica Fitosanitaria



12.25% en Rutas de trampeo
11.18% en Rutas de vigilancia
10.81% en Parcelas centinela
17.87% en Área de exploración