



Programa de Vigilancia Epidemiológica Fitosanitaria en el estado de Quintana Roo

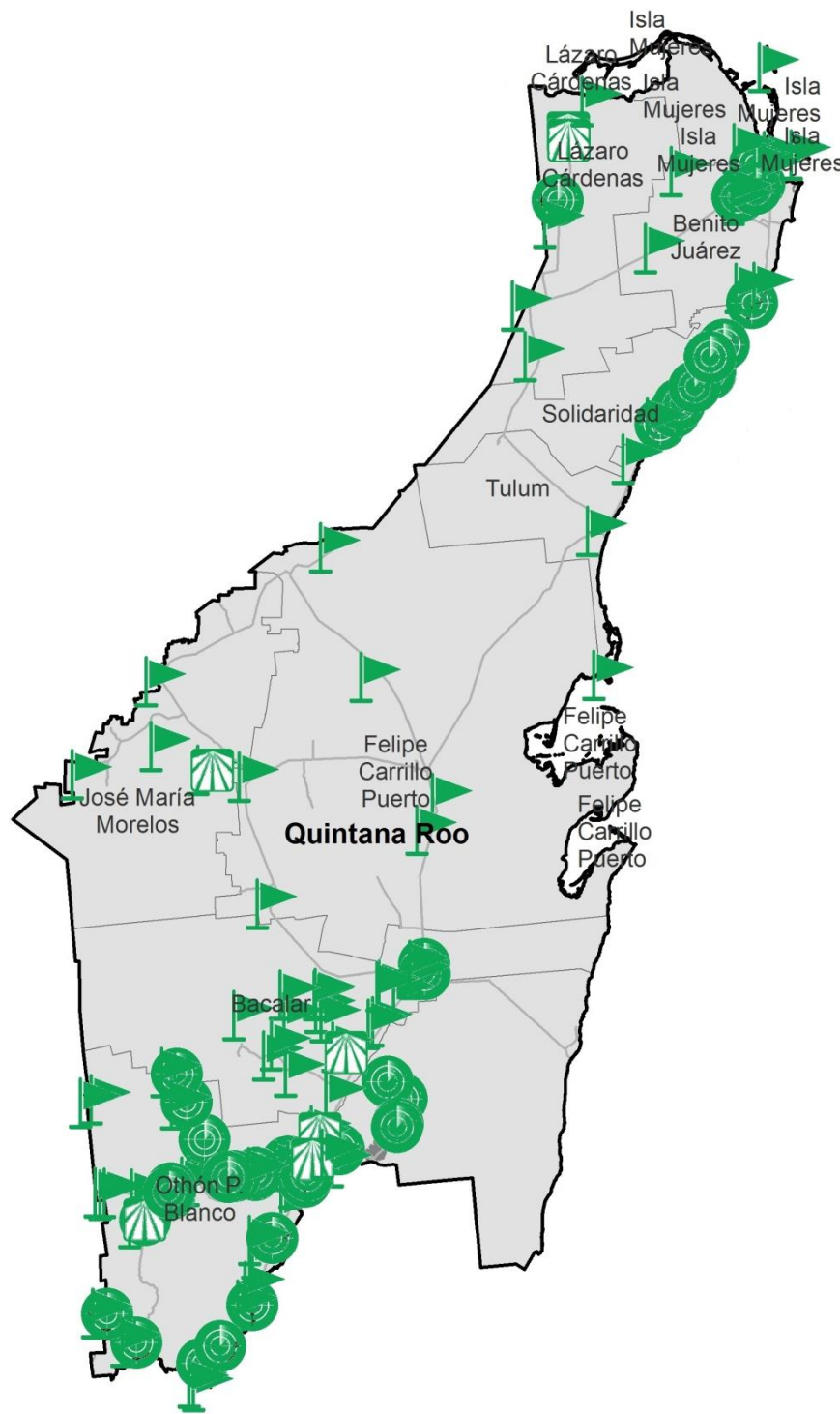
Informe de Acciones Operativas 2016

SAGARPA

SECRETARÍA DE AGRICULTURA, GANADERÍA, DESARROLLO RURAL PESCA Y ALIMENTACIÓN



SENASICA
SERVICIO NACIONAL DE SANIDAD, INOCUIDAD Y CALIDAD AGROALIMENTARIA

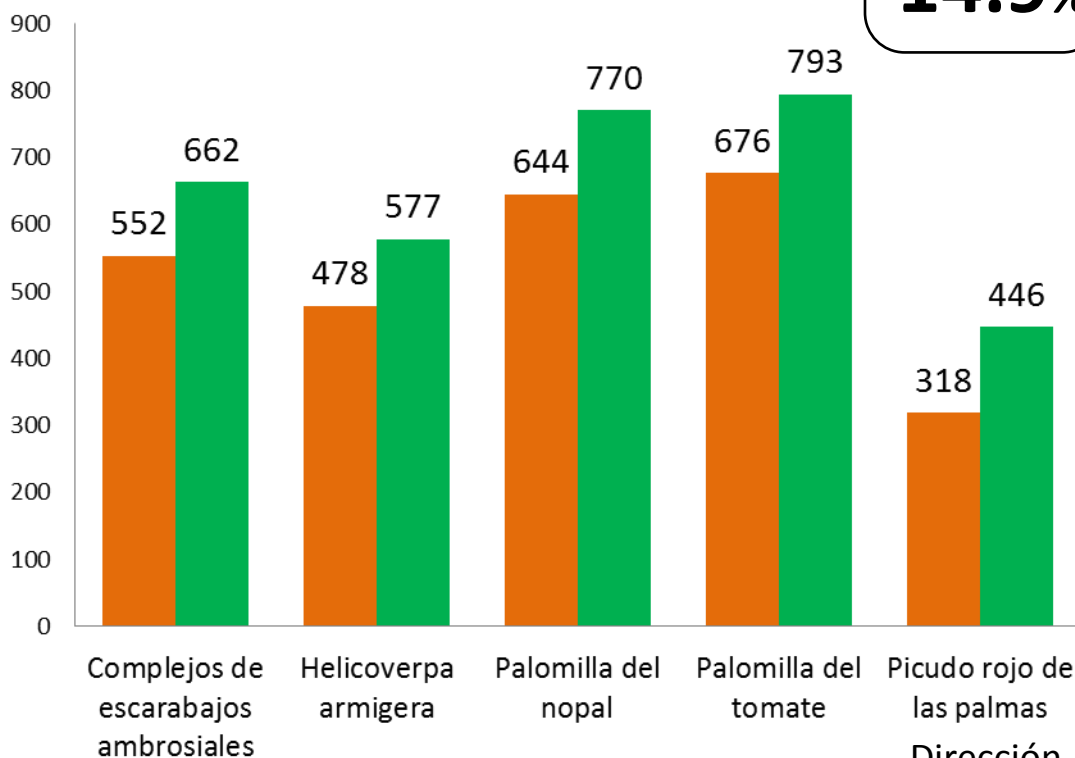


Avance de 2016 Acciones Operativas

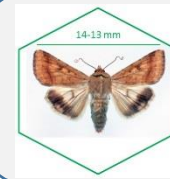
Durante el mes de febrero se cumplió el siguiente avance de acciones operativas del Programa de Vigilancia Epidemiológica Fitosanitaria

Ruta de trampeo		
Meta anual	Programado al mes	Realizado al mes
21,788	2,668	3,248
		14.9%

de la meta anual



Recurso autorizado **\$ 4,398,471.00**



Gusano de la mazorca
(*Helicoverpa armigera*)

\$ 102,450.00

Complejos de escarabajos ambrosiales

Barrenador Polífago y Ambrosia del Laurel Rojo

\$ 143,700.00



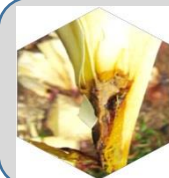
Plagas reglamentadas del plátano

\$ 109,950.00



Plagas reglamentadas de los cítricos

\$ 566,500.00



Pudrición del cogollo
(*Phytophthora palmivora*)

\$ 55,700.00



Picudo rojo de las palmas
(*Rhynchophorus ferrugineus*)

\$ 1,208,000.00

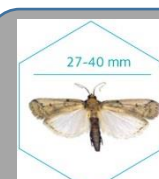
Fusariosis de la piña
(*Fusarium guttiforme*)

\$ 28,970.00



Palomilla del tomate
(*Tuta absoluta*)

\$ 529,900.00



Palomilla del nopal
(*Cactoblastis cactorum*)

\$ 1,087,533.00

Fondo de contingencia, Vigilancia pasiva y gasto administrativo

\$ 565,768.00

Programa de Vigilancia Epidemiológica Fitosanitaria en el estado de Quintana Roo

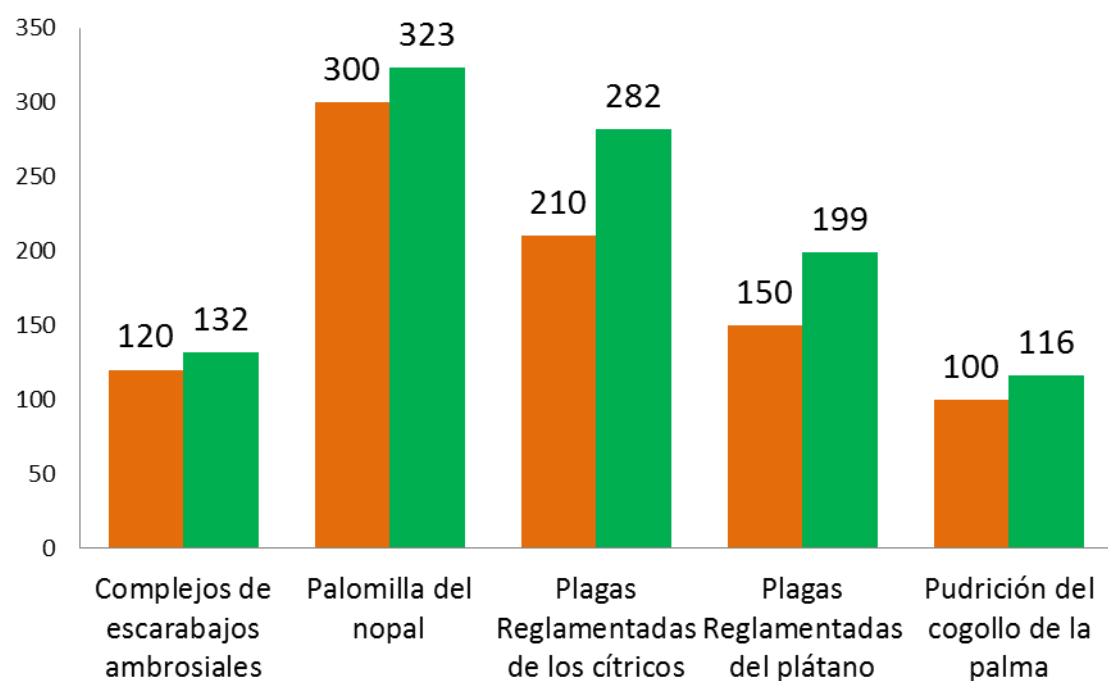
Informe de Acciones Operativas



Rutas de Vigilancia

Meta anual	Programado al mes	Realizado al mes
7,580	880	1184

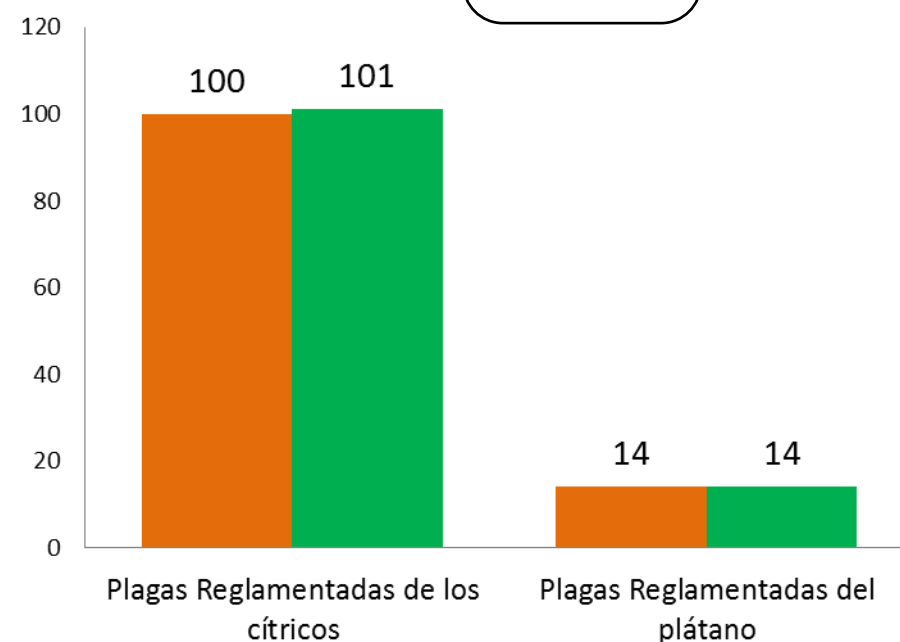
15.6% de la meta anual



Parcela Centinela

Meta anual	Programado al mes	Realizado al mes
745	89	115

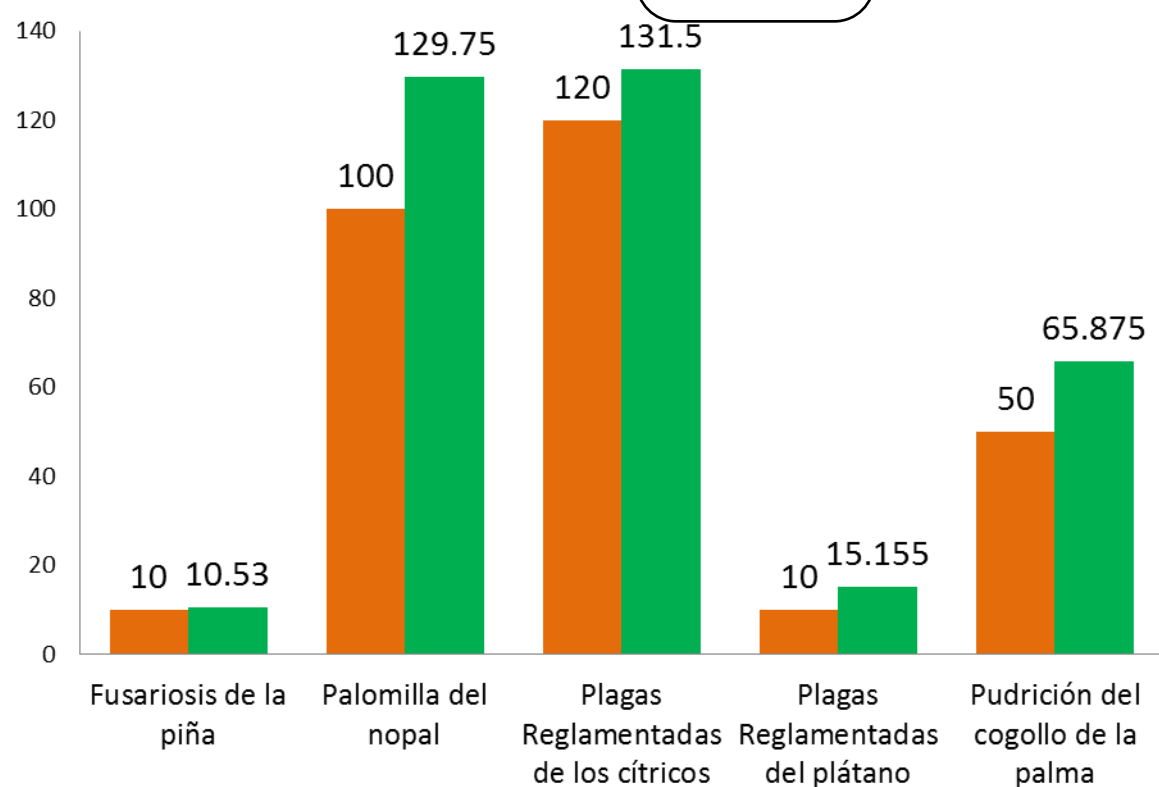
15.4% de la meta anual



Área de Exploración

Meta anual	Programado al mes	Realizado al mes
3,125	350	425.81

13.2% de la meta anual



Durante el segundo mes del año se ha logrado un avance en las acciones operativas del Programa de Vigilancia Epidemiológica Fitosanitaria



14.9% en Rutas de trampeo
15.6% en Rutas de vigilancia
15.4% en Parcelas centinelas
13.2% en Área de exploración