



Programa de Vigilancia Epidemiológica Fitosanitaria en el Estado de Querétaro

SAGARPA

SECRETARÍA DE AGRICULTURA, GANADERÍA, DESARROLLO RURAL, PESCA Y ALIMENTACIÓN

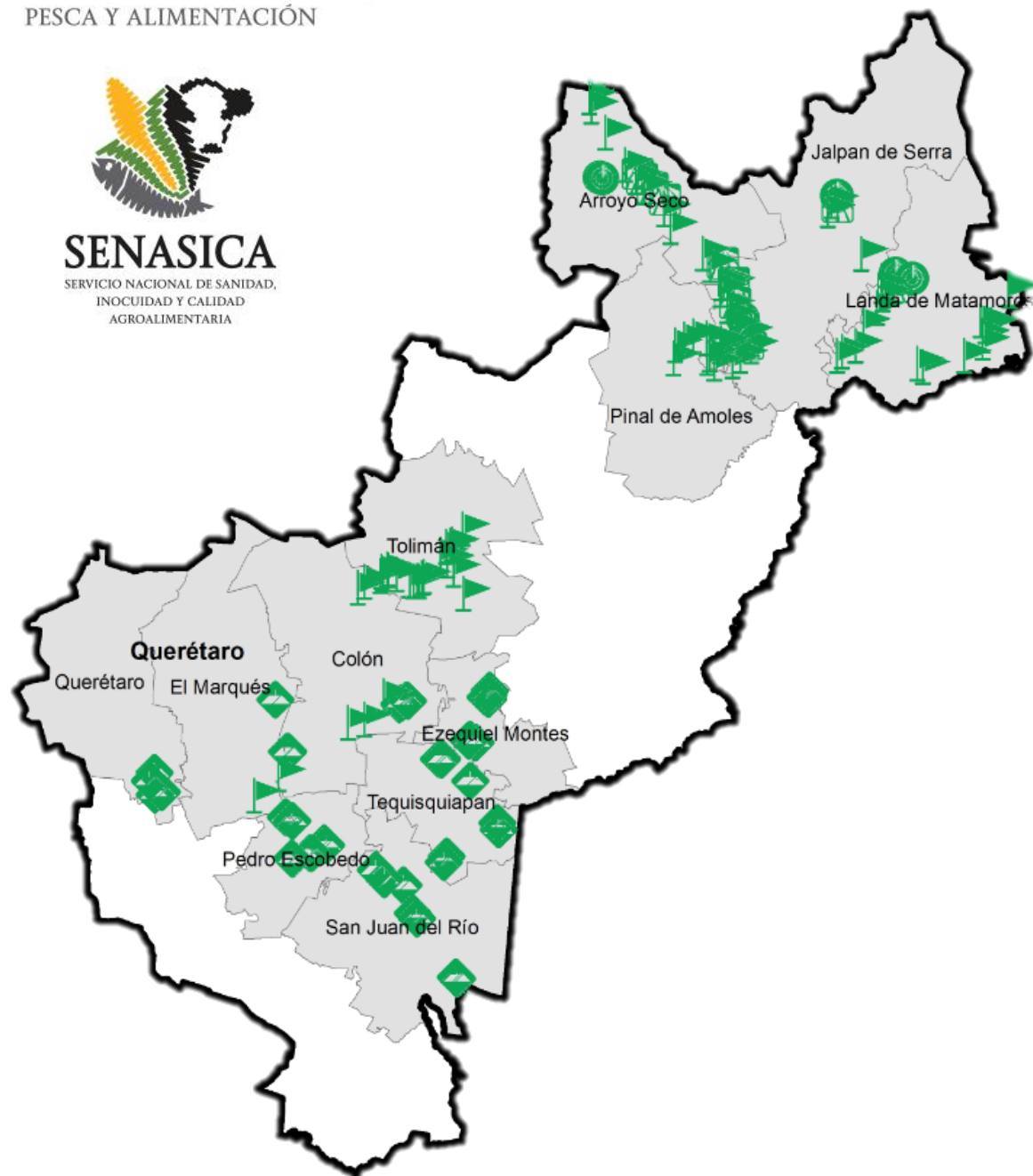


SENASICA
SERVICIO NACIONAL DE SANIDAD, INOCUIDAD Y CALIDAD AGROALIMENTARIA

Informe de Acciones Operativas 2016

Recurso autorizado VEF **\$ 1,890,026.00**

Recurso autorizado MEF **\$ 485,124.00**



Avance de Acciones Operativas 2016

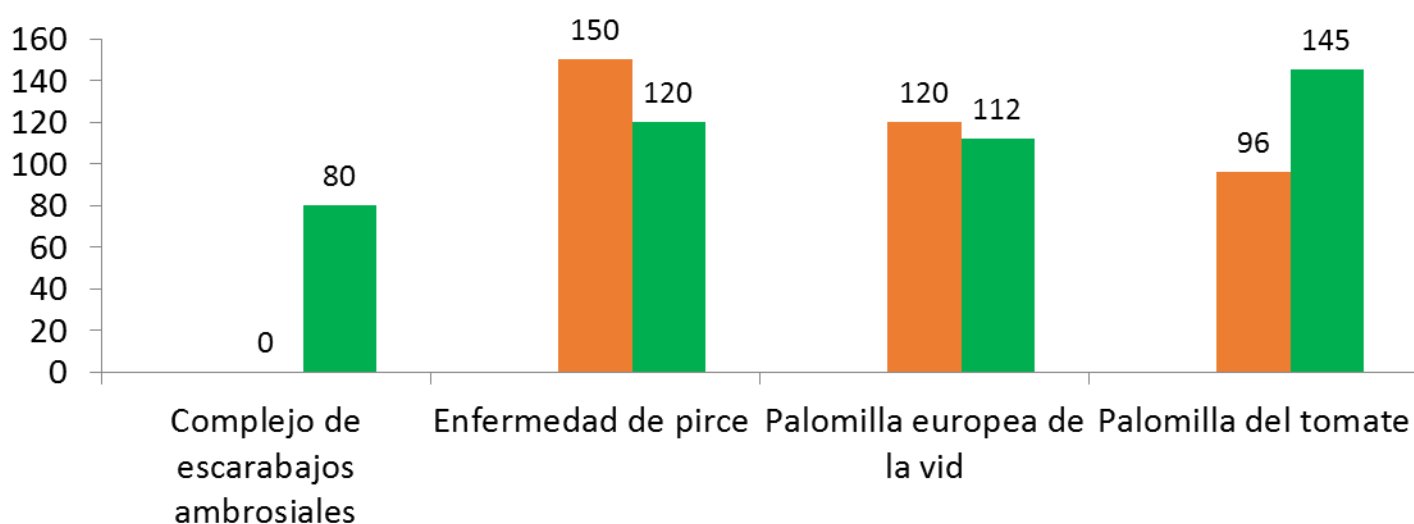
Durante el mes de febrero se cumplió el siguiente avance de acciones operativas del Programa de Vigilancia Epidemiológica Fitosanitaria



Rutas de trampeo (revisiones)

Meta anual	Programado al mes	Realizado al mes
3,544	366	457

12.89% de la meta anual



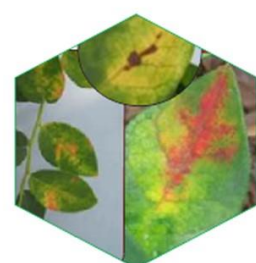
Plagas reglamentadas de los cítricos



(*Xylella fastidiosa* subsp. *Pauca*, *Xanthomonas citri*, *Guignardia citricarpa*)
\$ 364,467.00

Complejo de escarabajos ambrosiales

Barrenador Polífago y Ambrosia del Laurel Rojo
\$ 556,429.00



Quemadura de la hoja (*Xylella fastidiosa*)

\$ 132,200.00

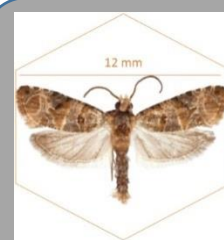


Enfermedad de pirce (*Xylella fastidiosa* subsp. *fastidiosa*)

\$ 147,861.00

Palomilla del tomate (*Tuta absoluta*)

\$ 159,879.00



Palomilla europea de la vid (*Lobesia botrana*)

\$ 219,414.00



Moscas exóticas de la fruta

\$ 485,124.00

Fondo de contingencia, Vigilancia pasiva y gasto administrativo

\$ 309,776.00

Programa de Vigilancia Epidemiológica Fitosanitaria en el Estado de Querétaro

Informe de Acciones Operativas



Rutas de Vigilancia (revisiones)

Meta anual	Programado al mes	Realizado al mes
2,440	290	320

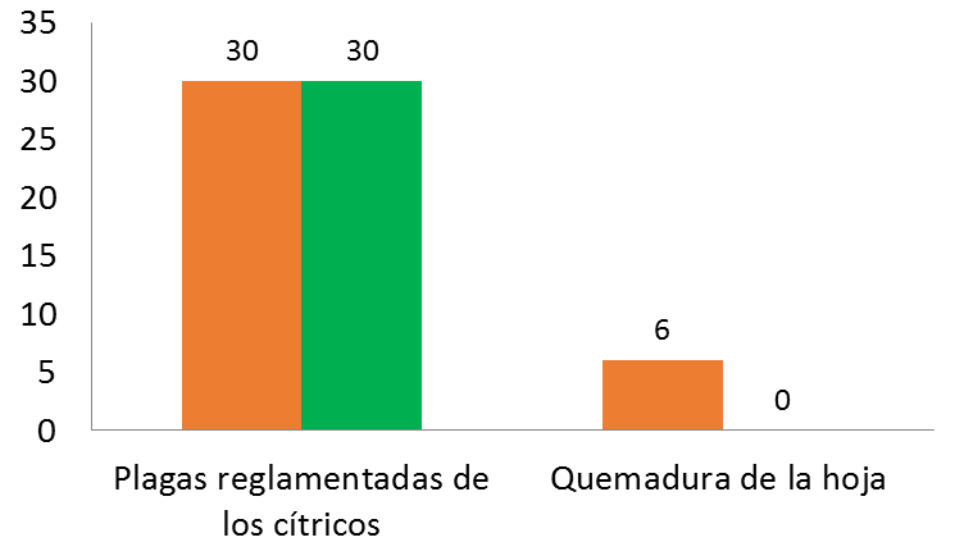
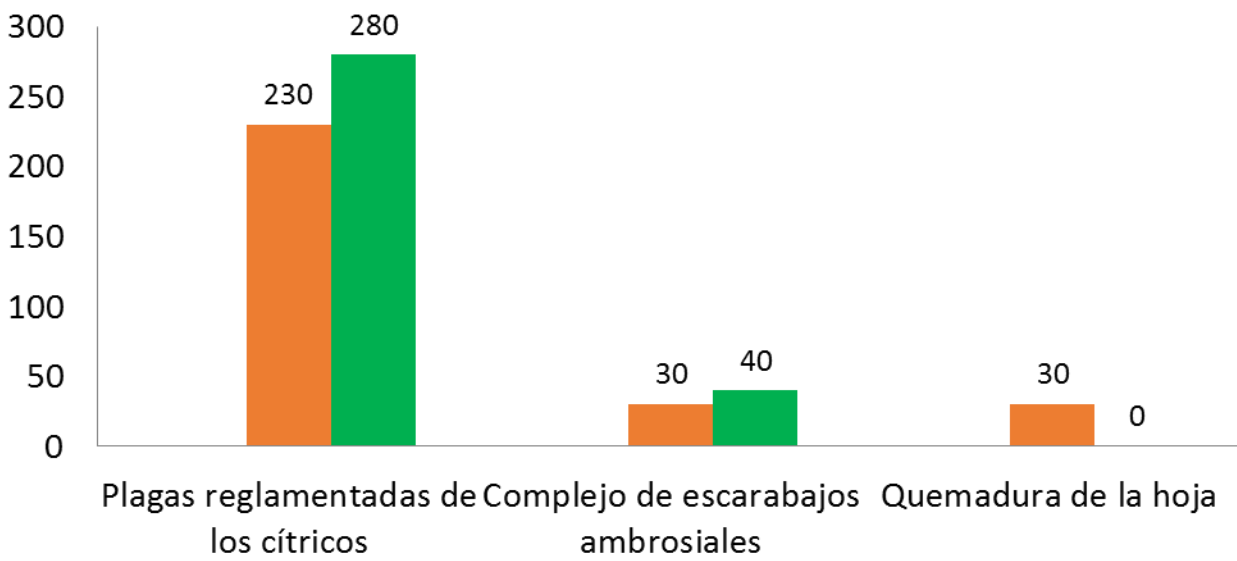
13.15% de la meta anual



Parcelas Centinela (revisiones)

Meta anual	Programado al mes	Realizado al mes
327	36	30

9.17% de la meta anual



Áreas de exploración (ha)

Meta anual	Programado al mes	Realizado al mes
820	34	33.25

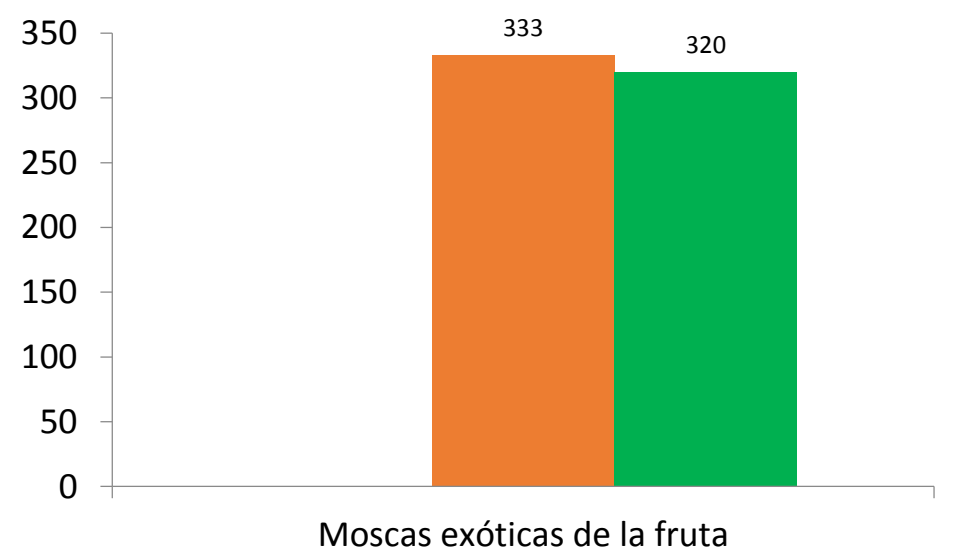
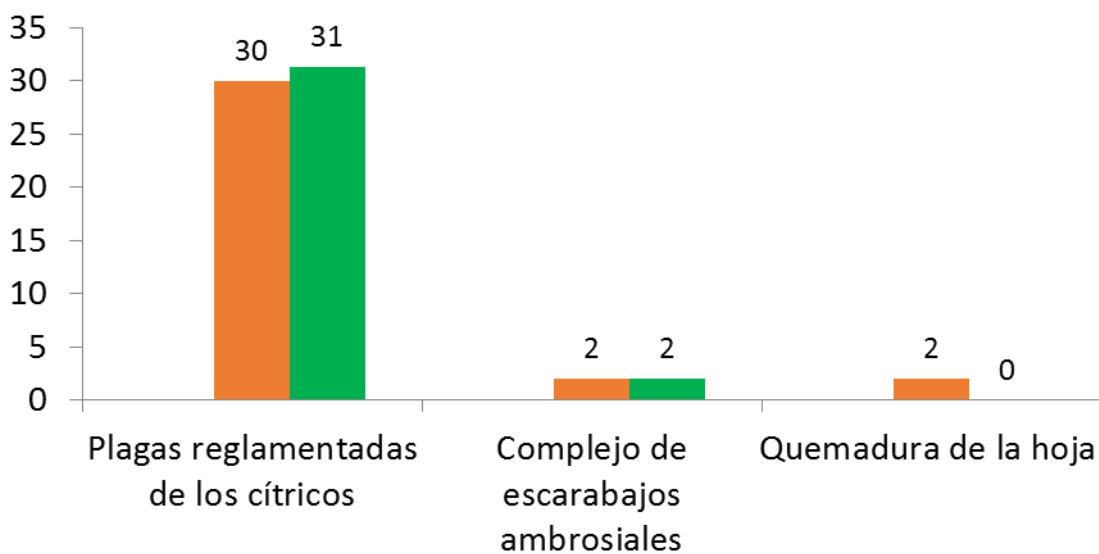
4.05% de la meta anual



Rutas de trampeo (revisiones)

Meta anual	Programado al mes	Realizado al mes
2080	333	320

15.38% de la meta anual



Durante el segundo mes del año se ha logrado un avance en las acciones operativas del Programa de Vigilancia Epidemiológica Fitosanitaria



12.89% en Rutas de trampeo VEF
13.11% en Rutas de vigilancia
9.17% en Parcelas centinelas
4.05% en Área de exploración
15.38% en Rutas de trampeo MEF