



Programa de Vigilancia Epidemiológica Fitosanitaria en el estado de Oaxaca

Informe de Acciones Operativas 2016

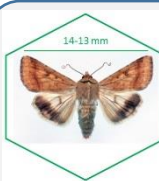
SAGARPA

SECRETARÍA DE AGRICULTURA,
GANADERÍA, DESARROLLO RURAL,
PESCA Y ALIMENTACIÓN



SENASICA
SERVICIO NACIONAL DE SANIDAD,
INOCUIDAD Y CALIDAD
AGROALIMENTARIA

Recurso autorizado **\$ 3,473,388.00**



Gusano de la mazorca
(*Helicoverpa armigera*)

\$ 47,340.00

Complejo de escarabajos ambrosiales

Barrenador polífago y
Ambrosia del laurel rojo

\$ 8,950.00



Fusariosis de la piña
(*Fusarium guttiforme*)

\$ 2,565.00

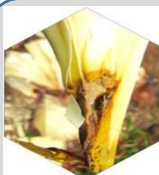
**Plagas reglamentadas
del plátano**

\$ 897,200.00



**Plagas reglamentadas
de los cítricos**

\$ 985,010.00



Pudrición del cogollo
(*Phytophthora palmivora*)

\$ 7,915.00

Picudo rojo de las palmas
(*Rhynchophorus ferrugineus*)

\$ 868,150.00



Gorgojo Khapra
(*Trogoderma granarium*)

\$ 1,000.00

Palomilla gitana
(*Lymantria dispar*)

\$ 1,040.00

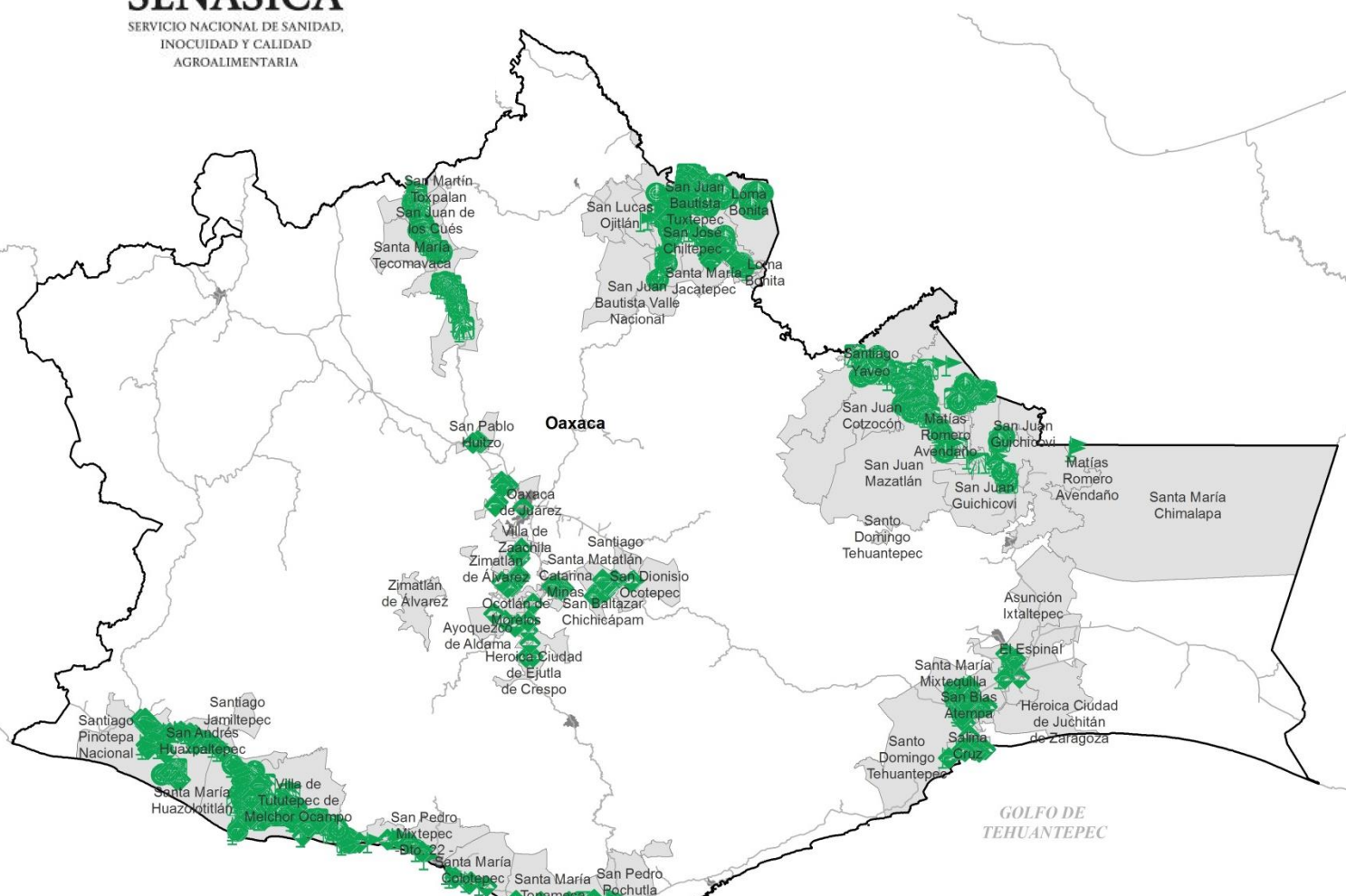


Palomilla del tomate
(*Tuta absoluta*)

\$ 277,300.00

Fondo de contingencia,
Vigilancia pasiva y gasto
administrativo

\$ 376,918.00



Avance de 2016 Acciones Operativas

Durante el mes de enero se cumplió el siguiente avance de acciones operativas del Programa de Vigilancia Epidemiológica Fitosanitaria

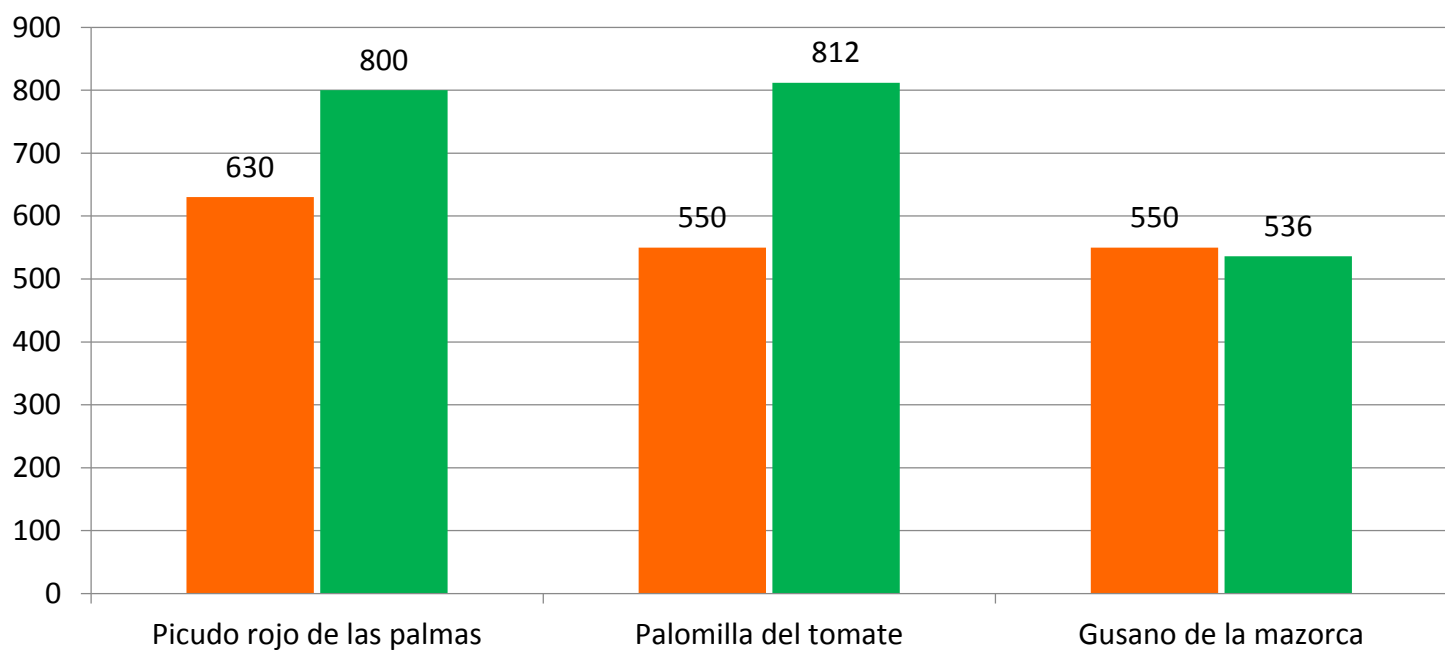


Ruta de trampeo

Meta anual	Programado al mes	Realizado al mes
16,850	1,730	2,148

12.7%

de la meta anual



Programa de Vigilancia Epidemiológica Fitosanitaria en el estado de Oaxaca

Informe de Acciones Operativas

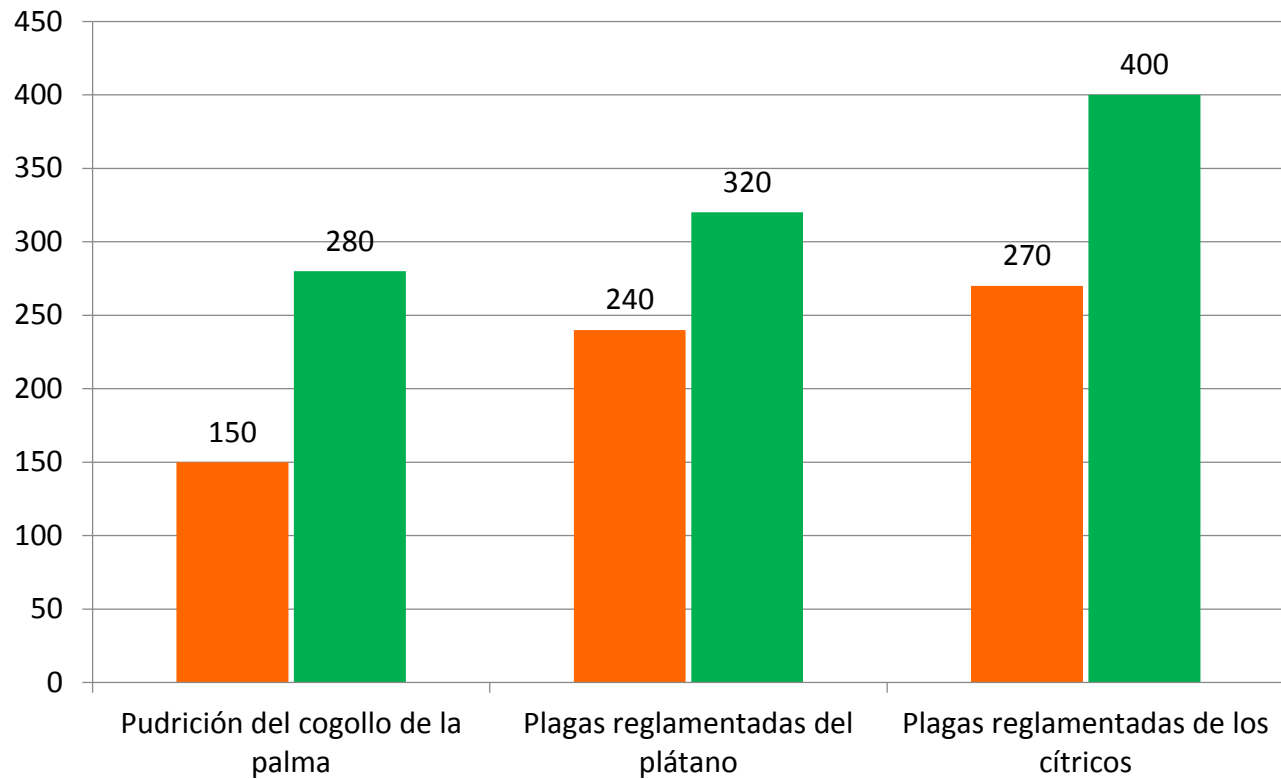


Rutas de Vigilancia

Meta anual	Programado al mes	Realizado al mes
5,430	660	1,000

18.4%

de la meta anual

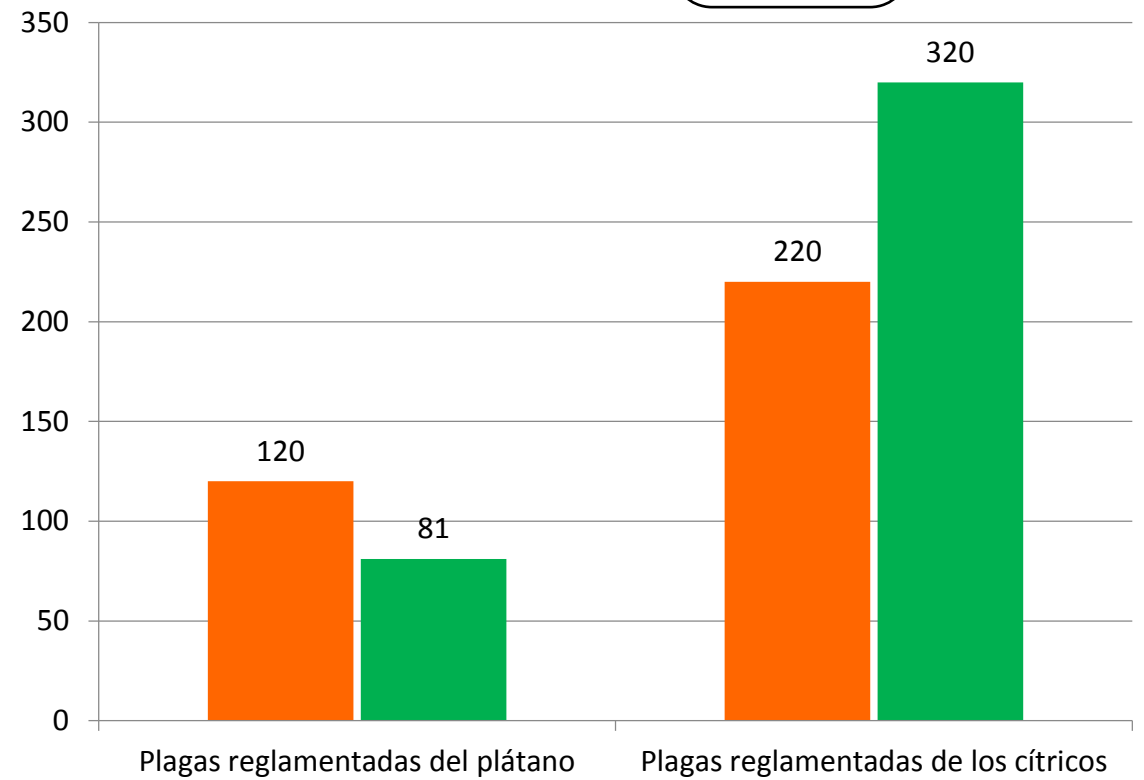


Parcela Centinela

Meta anual	Programado al mes	Realizado al mes
2,680	340	401

15.0%

de la meta anual

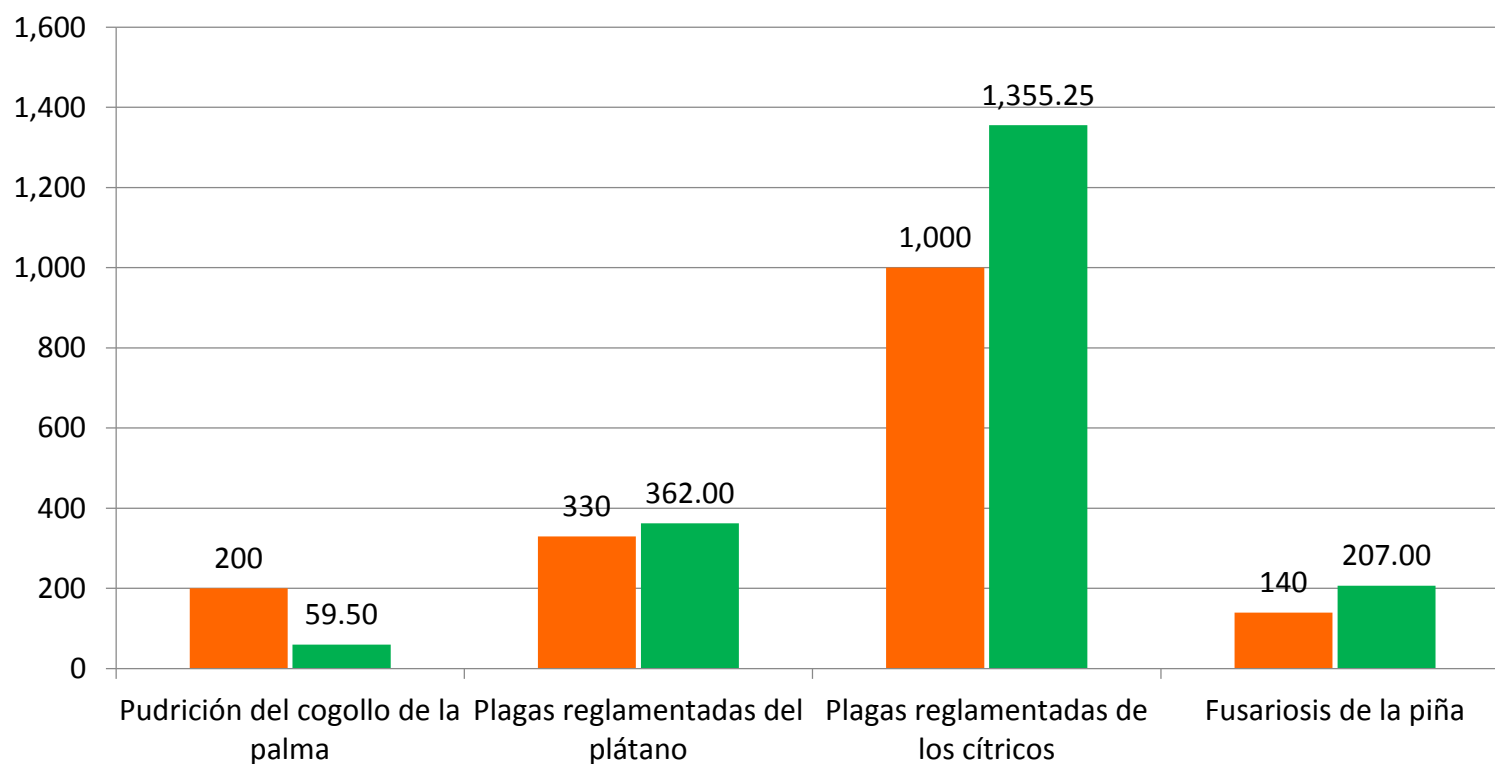


Área de Exploración

Meta anual	Programado al mes	Realizado al mes
13,500	1,670	1,983.75

14.7%

de la meta anual



Durante el segundo mes del año se ha logrado un avance en las acciones operativas del Programa de Vigilancia Epidemiológica Fitosanitaria



12.7 % en Rutas de trampeo
18.4 % en Rutas de vigilancia
15.0 % en Parcela centinela
14.7 % en Área de exploración
0.0 % en Plantas centinelas