



# Programa de Vigilancia Epidemiológica Fitosanitaria en el Estado de Nayarit

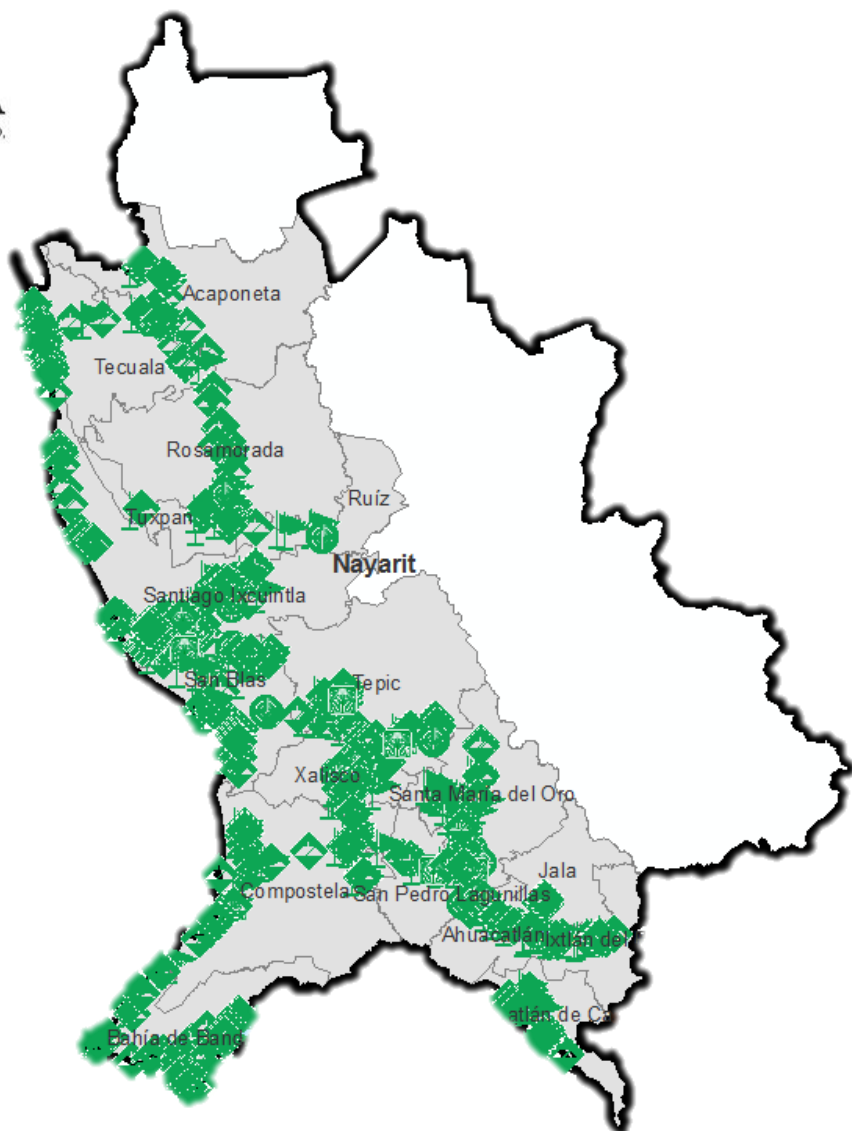
## Informe de Acciones Operativas 2016

### SAGARPA

SECRETARÍA DE AGRICULTURA, GANADERÍA, DESARROLLO RURAL, PESCA Y ALIMENTACIÓN



SENASICA  
SERVICIO NACIONAL DE SANIDAD, INOCUIDAD Y CALIDAD AGROALIMENTARIA



### Avance de 2016 Acciones Operativas

Al mes de febrero se cumplió el siguiente avance de acciones operativas del Programa de Vigilancia Epidemiológica Fitosanitaria

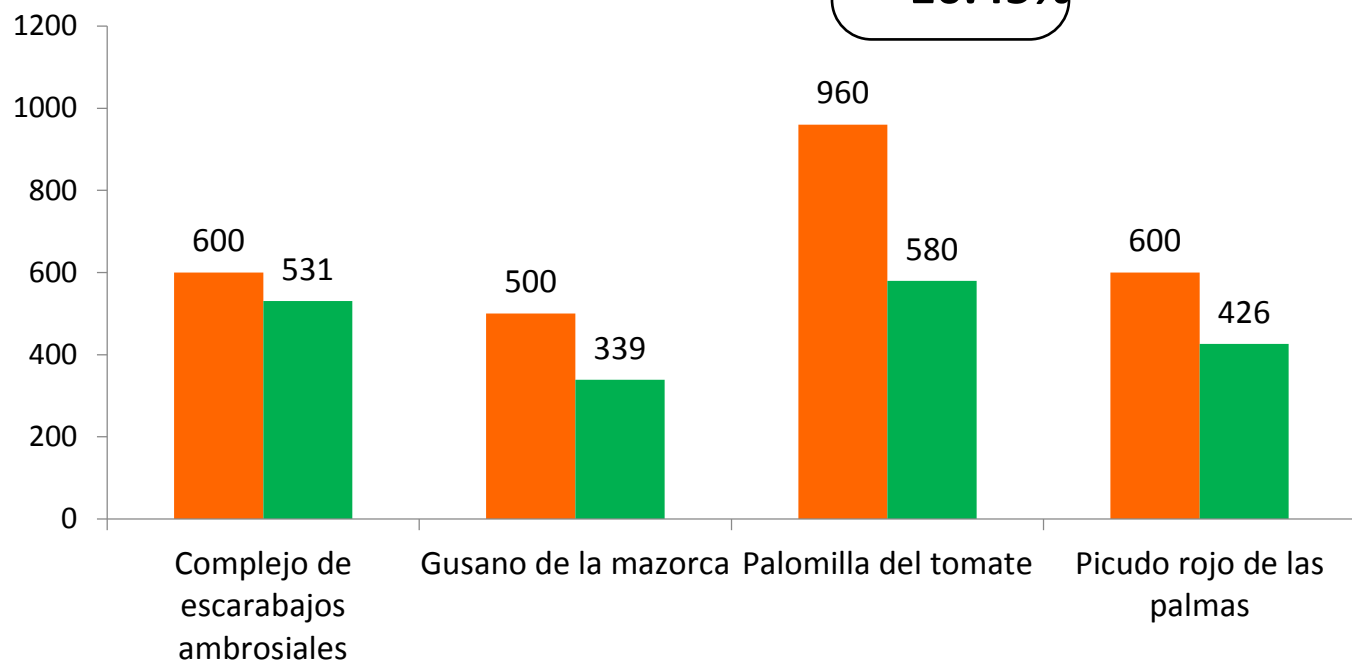


#### Ruta de trampeo (revisiones)

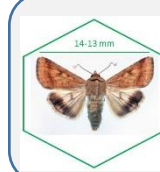
Meta anual	Programado al mes	Realizado al mes
17,960	2,660	1,876

de la meta anual

**10.45%**



Recurso autorizado **\$ 4,479,586.00**



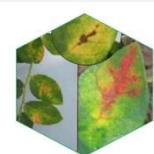
**Gusano de la mazorca**  
(*Helicoverpa armigera*)

\$ 635,875.00

#### Complejo de Escarabajos Ambrosiales

Barrenador Polífago y  
Ambrosia del Laurel Rojo

\$ 631,516.05.00



**Quemadura de la hoja**  
(*Xylella fastidiosa*)

\$ 403,680.00

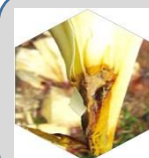
**Plagas reglamentadas del plátano**

\$ 424,425.00



**Plagas reglamentadas de los cítricos**

\$ 428,378.00



**Pudrición del cogollo**  
(*Phytophthora palmivora*)

\$ 167,537.00

**Fusariosis de la piña**  
(*Fusarium guttiforme*)

\$ 94,021.00



**Picudo rojo de las palmas**  
(*Rhynchophorus ferrugineus*)

\$ 504,452.00

**Palomilla del Tomate**  
(*Tuta absoluta*)

\$ 518,202.00



Fondo de contingencia,  
Vigilancia pasiva y gasto administrativo

**\$ 671,499.95**

# Programa de Vigilancia Epidemiológica Fitosanitaria en el Estado de Nayarit

## Informe de Acciones Operativas

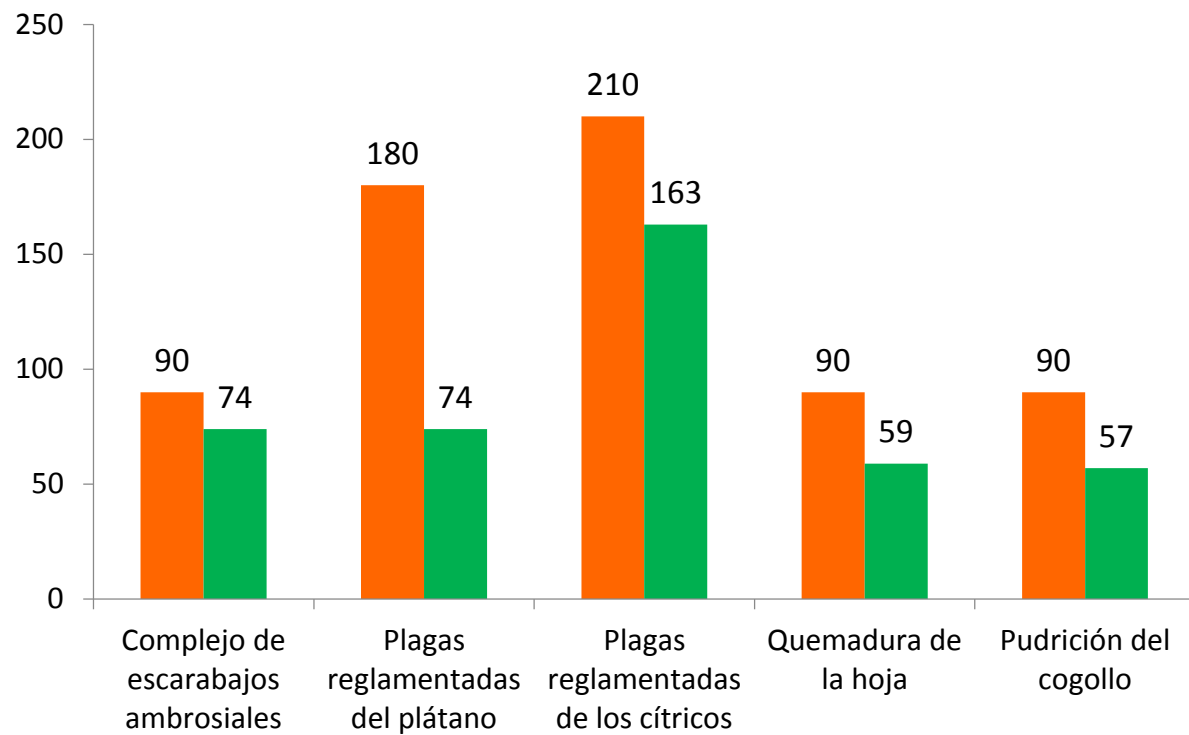


### Rutas de Vigilancia (revisiones)

Meta anual	Programado al mes	Realizado al mes
5,000	660	427

de la meta anual

**8.54%**

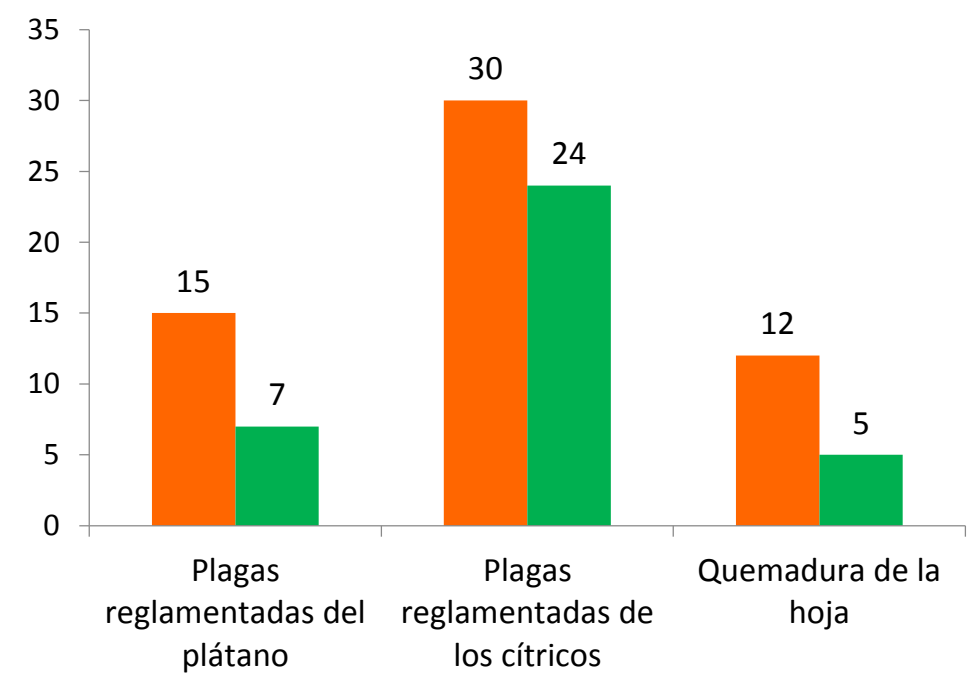


### Parcela Centinela (revisiones)

Meta anual	Programado al mes	Realizado al mes
418	57	36

de la meta anual

**8.61%**

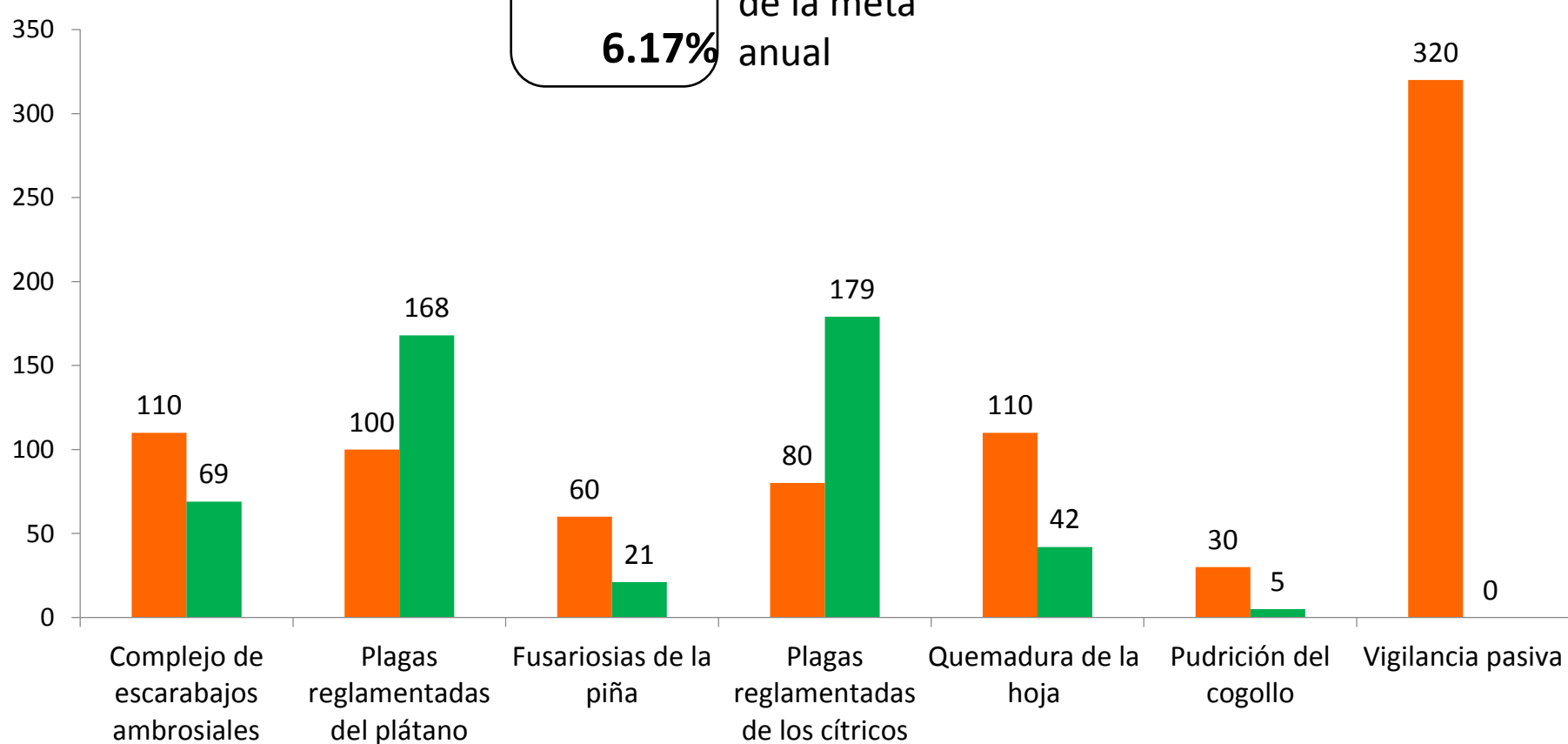


### Área de Exploración (Ha)

Meta anual	Programado al mes	Realizado al mes
7,850	810	484

de la meta anual

**6.17%**



Durante el segundo mes del año se ha logrado un avance en las acciones operativas del Programa de Vigilancia Epidemiológica Fitosanitaria



**10.45%** en Rutas de trampeo  
**8.54%** en Rutas de vigilancia  
**8.61%** en Parcelas centinelas  
**6.17%** en Área de exploración