



Programa de Vigilancia Epidemiológica Fitosanitaria en el Estado de Michoacán

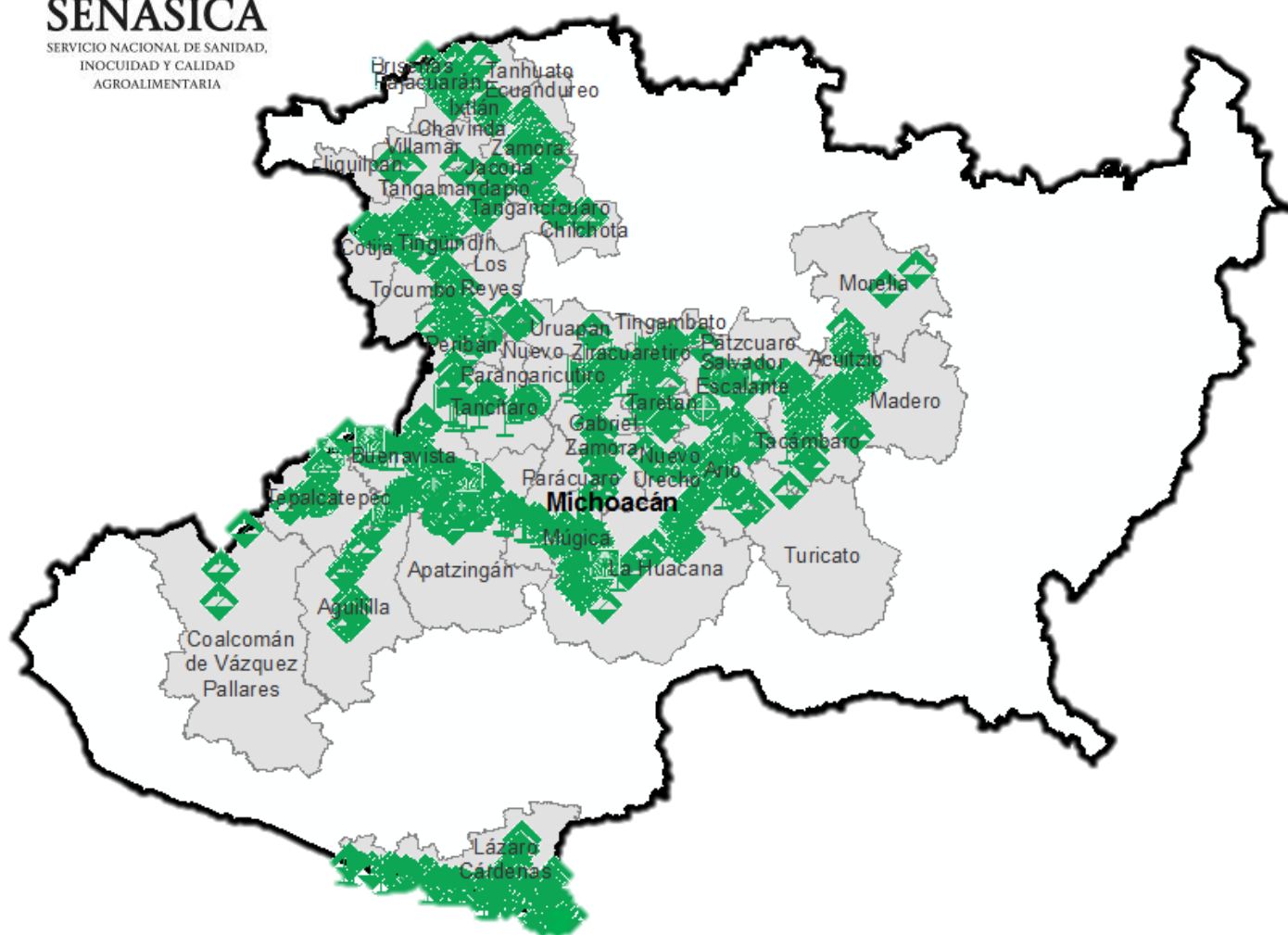
Informe de Acciones Operativas 2016

SAGARPA

SECRETARÍA DE AGRICULTURA,
GANADERÍA, DESARROLLO RURAL,
PESCA Y ALIMENTACIÓN



SENASICA
SERVICIO NACIONAL DE SANIDAD,
INOCUIDAD Y CALIDAD
AGROALIMENTARIA



Avance de 2016 Acciones Operativas

Al mes de febrero se cumplió el siguiente avance de acciones operativas del Programa de Vigilancia Epidemiológica Fitosanitaria

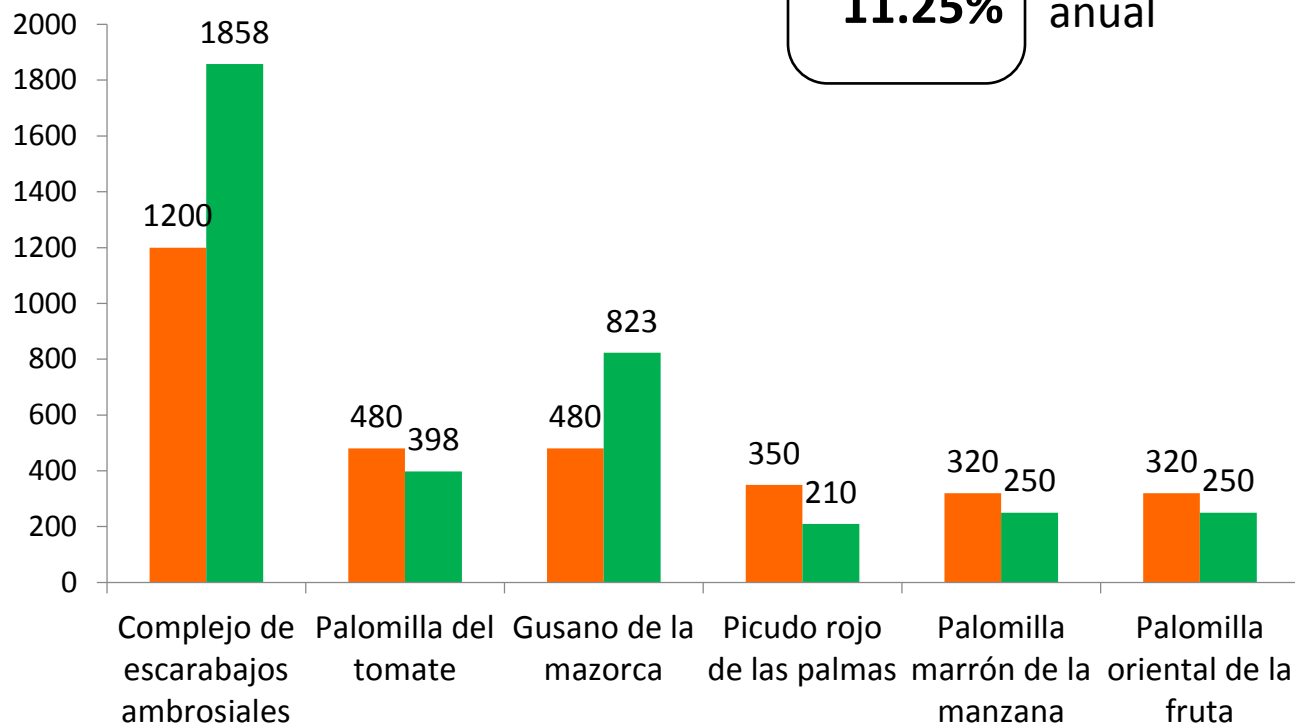


Rutas de trampeo (revisiones)

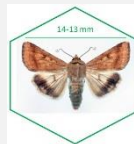
Meta anual	Programado al mes	Realizado al mes
33,680	3,150	3,789

11.25%

de la meta anual



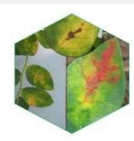
Recurso autorizado **\$ 5,391,198.00**



Gusano de la mazorca
(*Helicoverpa armigera*) \$ 112,128.00

Complejo de Escarabajos Ambrosiales

Barrenador Polífago y Ambrosia del Laurel Rojo \$ 1,527,210.00



Quemadura de la hoja
(*Xylella fastidiosa*) \$ 692,540.00

Plagas reglamentadas del plátano

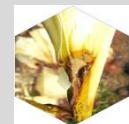
\$ 444,024.00



Plagas reglamentadas de los cítricos
\$ 483,644.00

Pudrición del cogollo

(*Phytophthora palmivora*) \$ 58,750.00



Roya negra del tallo del trigo (*Puccinia graminis* f.sp. *tritici*) raza Ug99 \$ 71,000.00

Carbón parcial del trigo

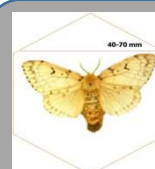
(*Tilletia indica*) \$ 51,000.00



Picudo rojo de las palmas
(*Rhynchophorus ferrugineus*) \$ 674,534.00

Gorgojo Khapra

(*Trogoderma granarium*) \$ 74,350.00



Palomilla gitana (*Lymantria dispar*) \$ 84,200.00

Palomilla del Tomate

(*Tuta absoluta*) \$ 359,924.00



Palomilla oriental de la fruta
(*Grapholita molesta*) \$ 197,494.00

Palomilla marrón de la manzana
(*Epiphyas postvittana*) \$ 326,792.00



Vigilancia pasiva y gasto administrativo

\$ 233,608.00

Programa de Vigilancia Epidemiológica Fitosanitaria en el Estado de Michoacán

Informe de Acciones Operativas

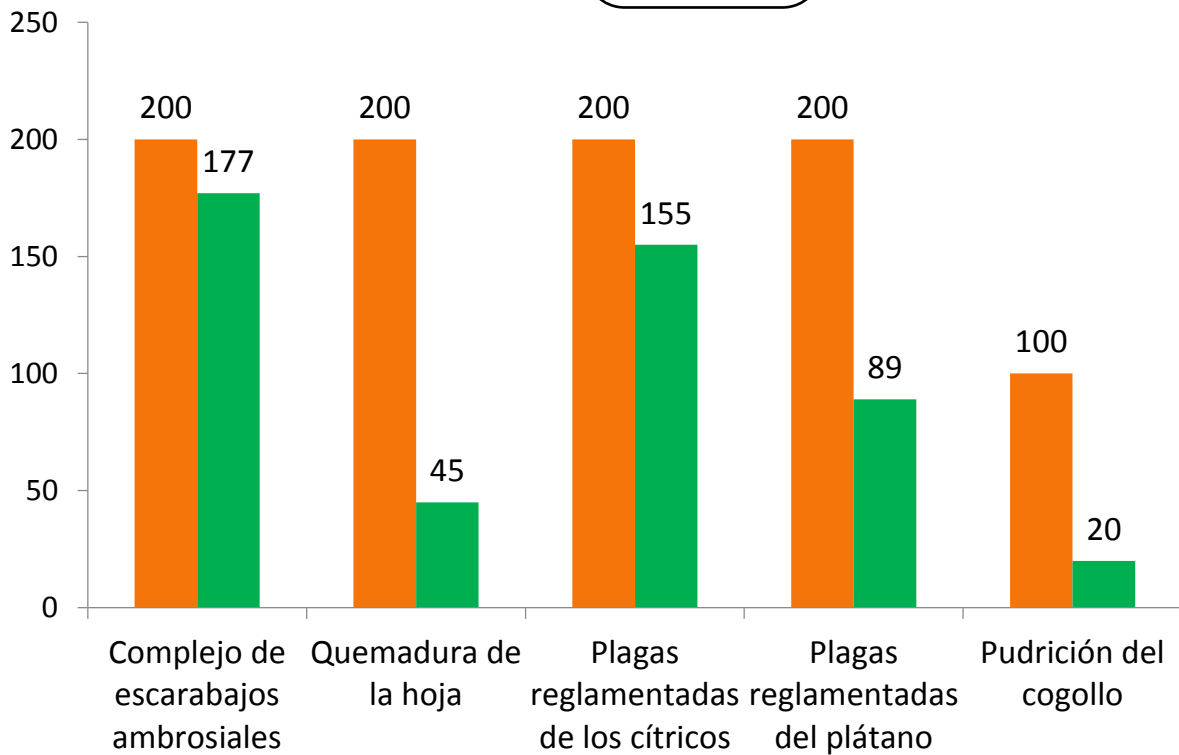


Rutas de Vigilancia (revisiones)

Meta anual	Programado al mes	Realizado al mes
6,000	900	486

8.10%

de la meta anual

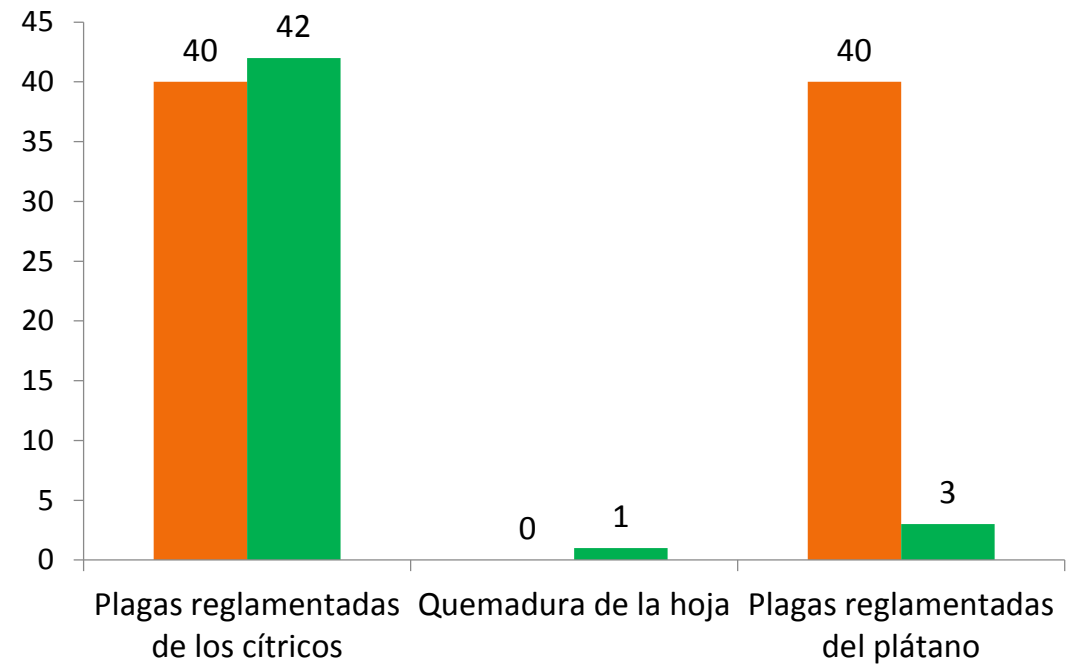


Parcelas Centinela (revisiones)

Meta anual	Programado al mes	Realizado al mes
680	80	46

6.76%

de la meta anual

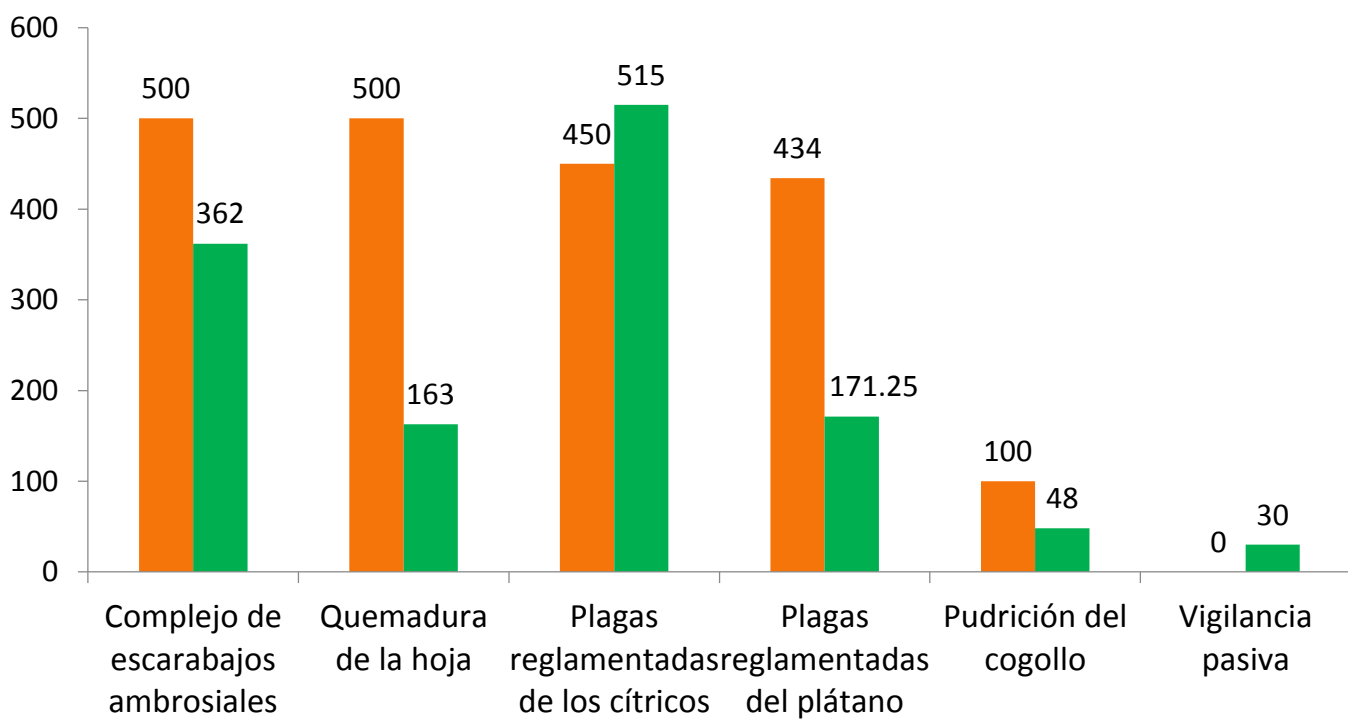


Área de Exploración (Ha)

Meta anual	Programado al mes	Realizado al mes
18,900	1,984	1,289.25

6.82%

de la meta anual

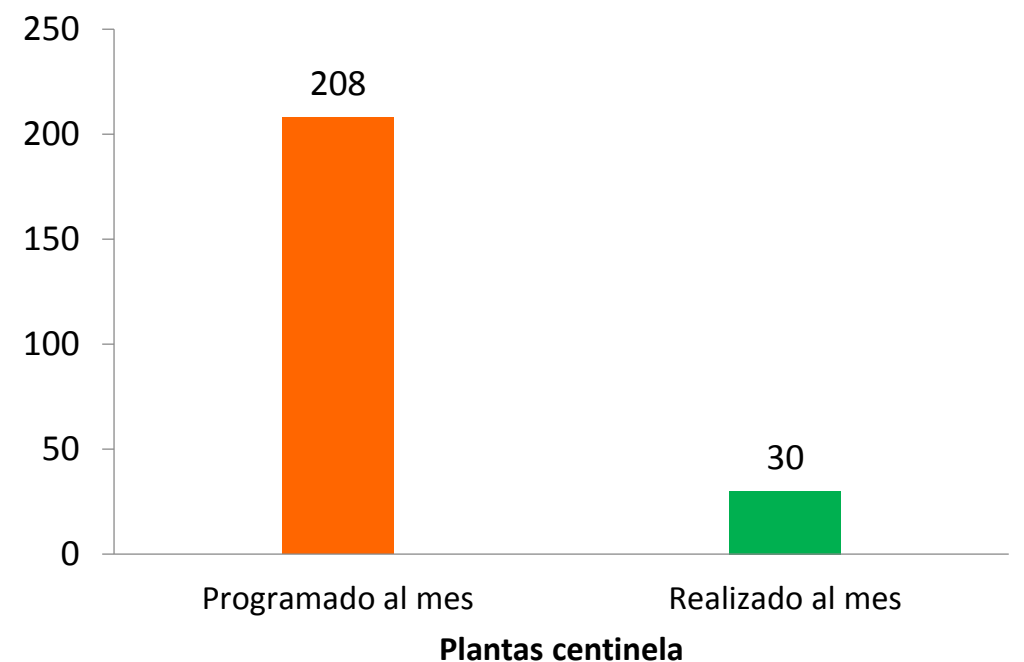


Planta Centinela (revisiones)

Meta anual	Programado al mes	Realizado al mes
2,528	208	30

1.19%

de la meta anual



Durante el segundo mes del año se ha logrado un avance en las acciones operativas del Programa de Vigilancia Epidemiológica Fitosanitaria



11.25% en Rutas de trampeo
8.10% en Rutas de vigilancia
6.76% en Parcelas centinelas
6.82% en Área de exploración
1.19% en Plantas centinelas