



Programa de Vigilancia Epidemiológica Fitosanitaria en el Estado de Guanajuato

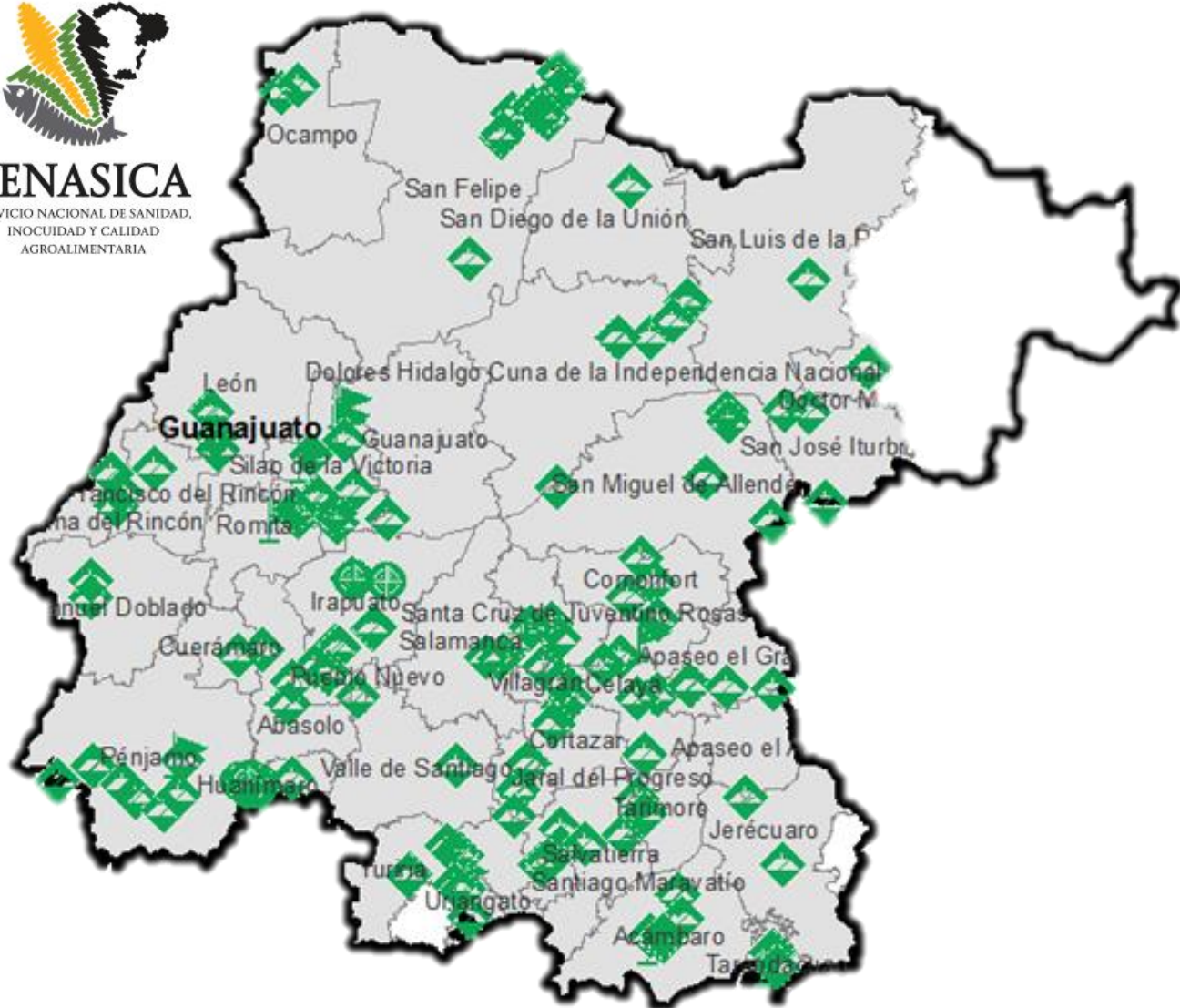
Informe de Acciones Operativas 2016

SAGARPA

SECRETARÍA DE AGRICULTURA,
GANADERÍA, DESARROLLO RURAL,
PESCA Y ALIMENTACIÓN

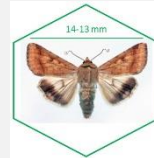


SENASICA
SERVICIO NACIONAL DE SANIDAD,
INOCUIDAD Y CALIDAD
AGROALIMENTARIA



Recurso autorizado PVEF **\$ 4,191,498.00**

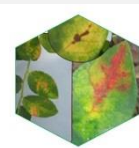
Recurso autorizado MEF **\$ 500,000.00**



Gusano de la mazorca
(*Helicoverpa armigera*) **\$ 584,290.00**

Complejo de escarabajos ambrosiales

Barrenador Polífago y
Ambrosia del Laurel Rojo **\$ 400,206.00**

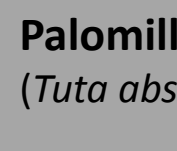


Quemadura de la hoja
(*Xylella fastidiosa*) **\$ 557,793.00**

Carbón parcial del trigo
(*Tilletia indica*) **\$ 628,070.00**



Roya negra del tallo de trigo
(*Puccinia graminis f. sp. tritici* raza Ug99) **\$ 276,450.00**



Palomilla del tomate
(*Tuta absoluta*) **\$ 638,023.00**



Moscas exóticas de la fruta
\$ 5000,000.00



Fondo de contingencia,
Vigilancia pasiva y gasto administrativo **\$ 1,106,666.00**

Avance de 2016 Acciones Operativas

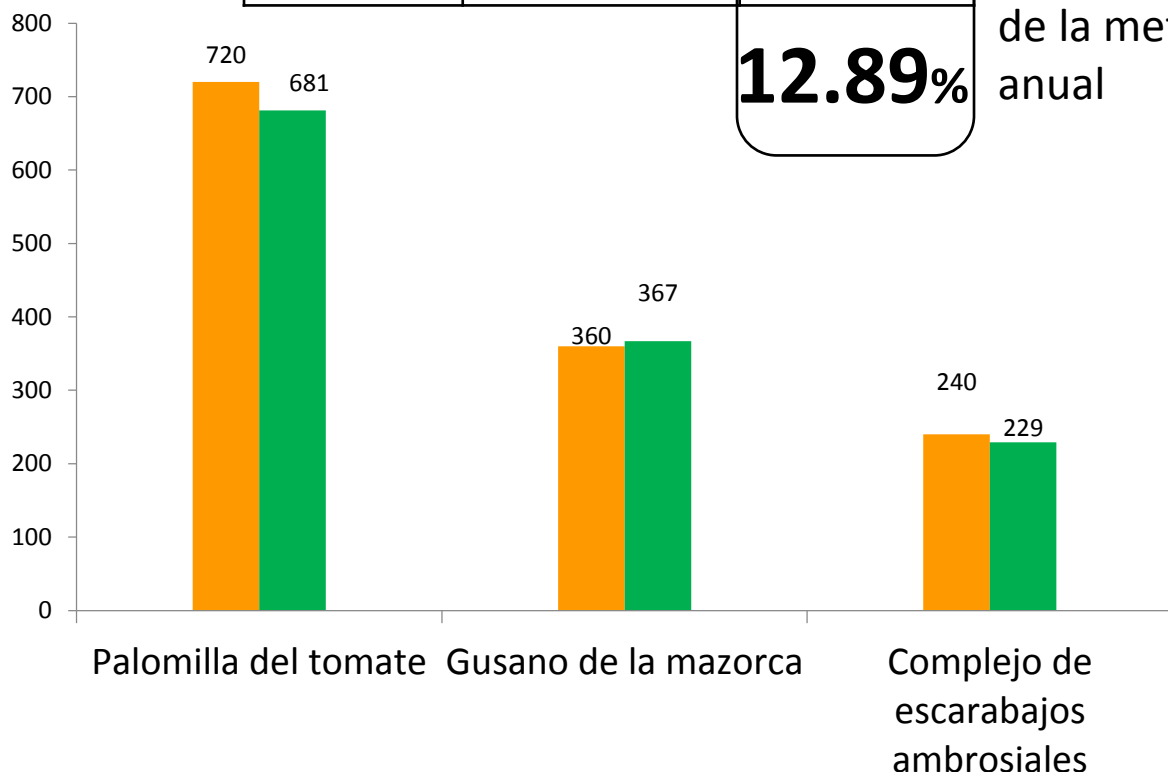
Durante el mes de febrero se cumplió el siguiente avance de acciones operativas del Programa de Vigilancia Epidemiológica Fitosanitaria



Rutas de Trampeo (revisiones)

Meta anual	Programado al mes	Realizado al mes
9,900	1320	1277

12.89% de la meta anual



Programa de Vigilancia Epidemiológica Fitosanitaria en el Estado de Guanajuato

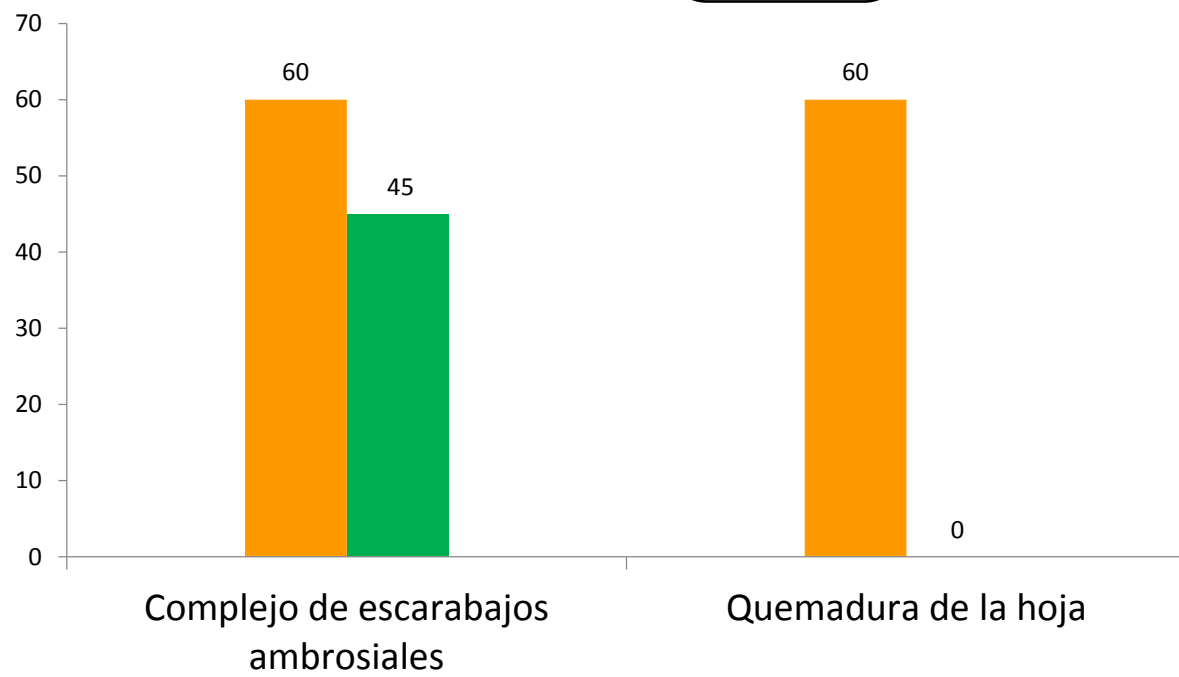
Informe de Acciones Operativas



Rutas de Vigilancia (revisiones)

Meta anual	Programado al mes	Realizado al mes
860	120	45

5.23% de la meta anual



Exploración (ha)

Meta anual	Programado al mes	Realizado al mes
2120	0	115

5.42% de la meta anual



Parcelas Centinela (revisiones)

Meta anual	Programado al mes	Realizado al mes
190	10	0

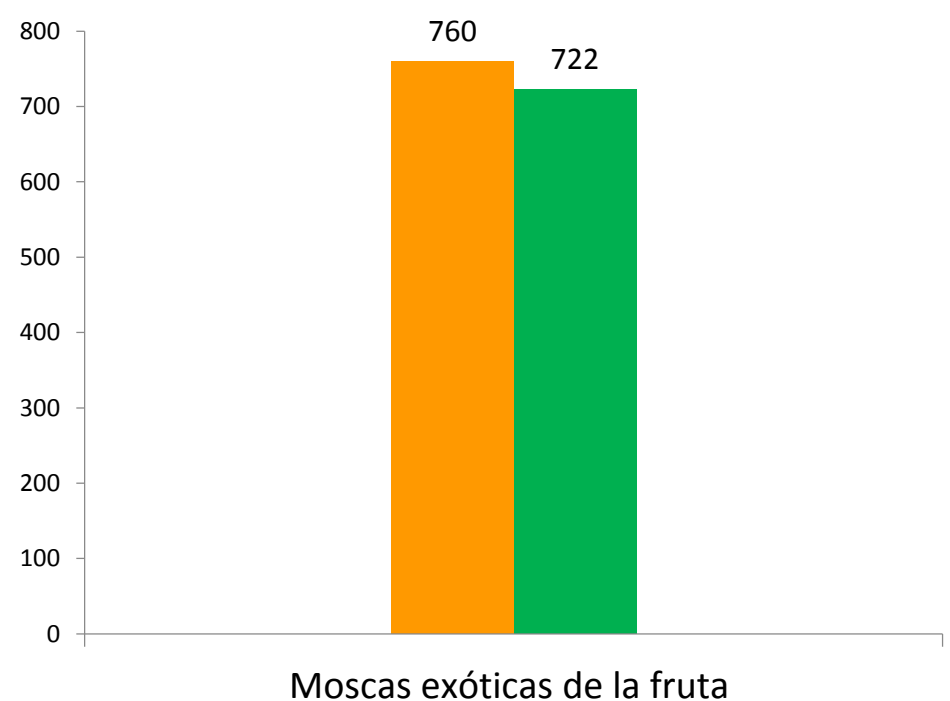
0% de la meta anual



Rutas de Trampeo MEF (revisiones)

Meta anual	Programado al mes	Realizado al mes
4940	760	722

14.61% de la meta anual



Durante el segundo mes del año se ha logrado un avance en las acciones operativas del Programa de Vigilancia Epidemiológica Fitosanitaria



12.89% en Rutas de trampeo
5.23% en Rutas de vigilancia
5.42% en Exploración
0% en Parcelas centinela
14.61% en Rutas de trampeo MEF