

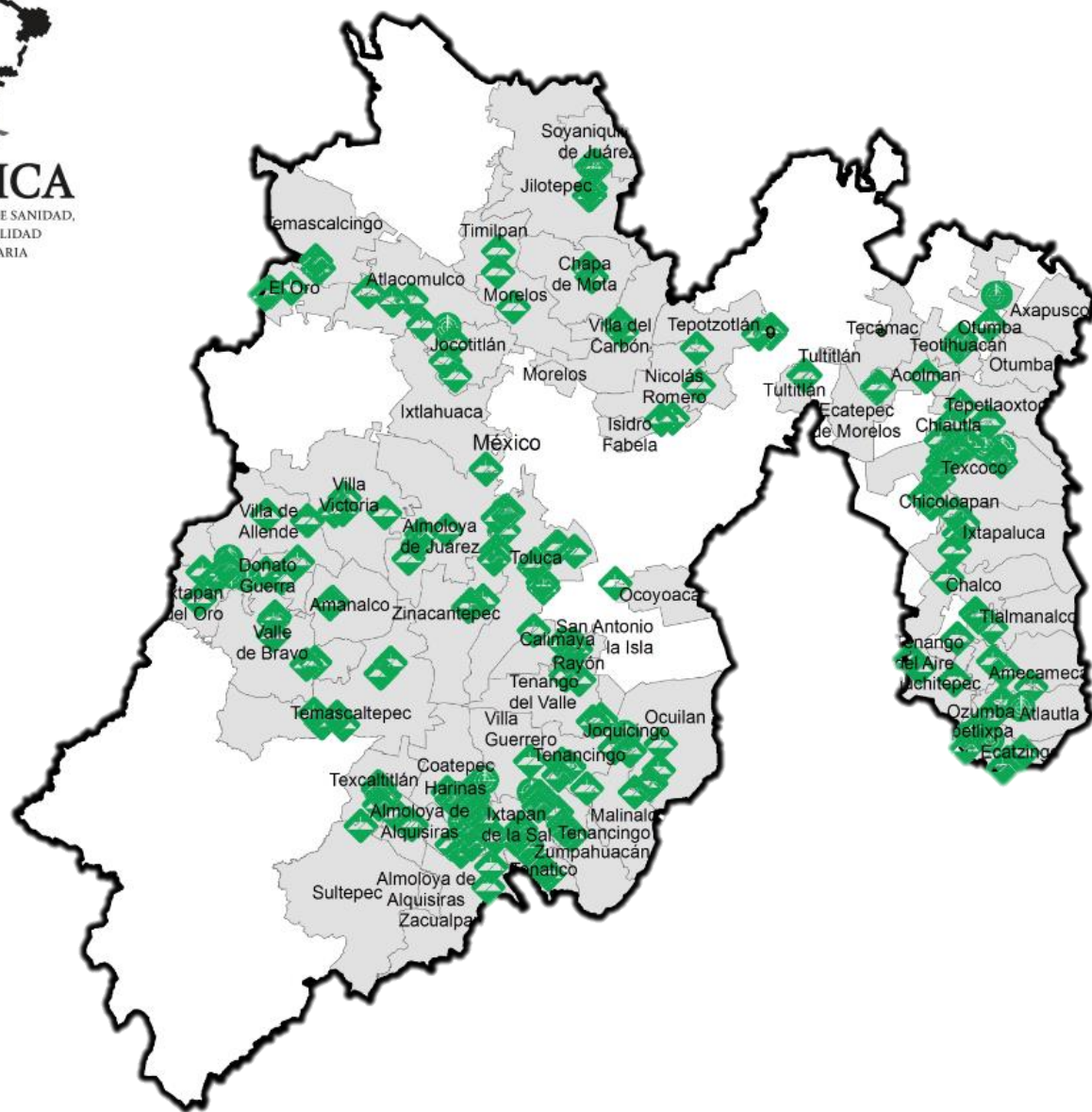


Programa de Vigilancia Epidemiológica Fitosanitaria en el Estado de México

Informe de Acciones Operativas 2016

SAGARPA

SECRETARÍA DE AGRICULTURA, GANADERÍA, DESARROLLO RURAL, PESCA Y ALIMENTACIÓN



Avance de 2016 Acciones Operativas

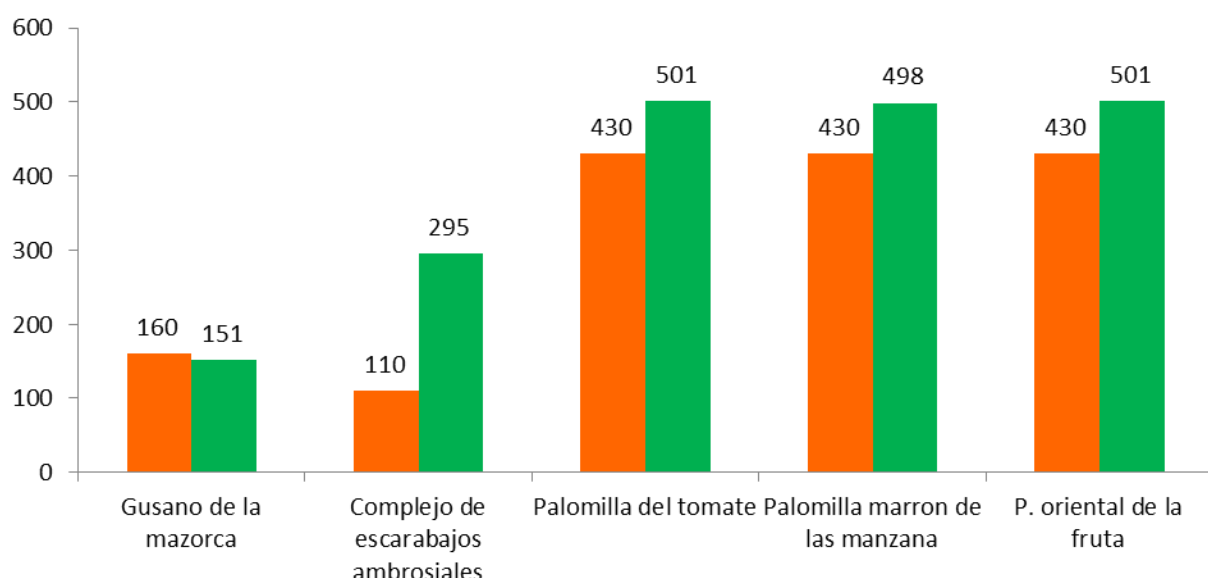
Durante el mes de febrero se cumplió el siguiente avance de acciones operativas del Programa de Vigilancia Epidemiológica Fitosanitaria



Rutas de trampeo (revisiones)

Meta anual	Programado al mes	Realizado al mes
19,570	1560	1946

9.94% de la meta anual

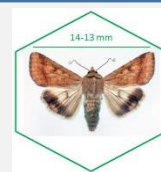


Recurso autorizado VEF

\$ 4,457,746.00

Recurso autorizado MEF

\$ 450,000.00



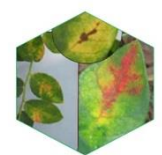
Gusano de la mazorca
(*Helicoverpa armigera*)

\$ 405,130.00

Complejo de escarabajos ambrosiales

Barrenador Polífago y Ambrosia del Laurel Rojo

\$ 385,180.00



Quemadura de la hoja
(*Xylella fastidiosa*)

\$ 184,180.00

Roya negra del tallo de trigo

(*Puccinia graminis* f. sp.

tritici raza Ug99)

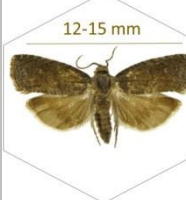
\$ 190,180.00



Carbón parcial del trigo

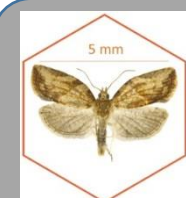
(*Tilletia indica*)

\$ 201,930.00



Palomilla oriental de la fruta
(*Grapholita molesta*)

\$ 533,580.00



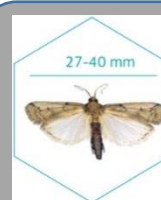
Palomilla marrón de la manzana
(*Epiphyas postvittana*)

\$ 1,169,668.00

Palomilla del tomate

(*Tuta absoluta*)

\$ 271,230.00



Palomilla del nopal
(*Cactoblastis cactorum*)

\$ 294,170.00



Moscas exóticas de la fruta

\$ 450,000.00

Fondo de contingencia, Vigilancia pasiva y gasto administrativo

\$ 822,468.00

Programa de Vigilancia Epidemiológica Fitosanitaria en el Estado de México

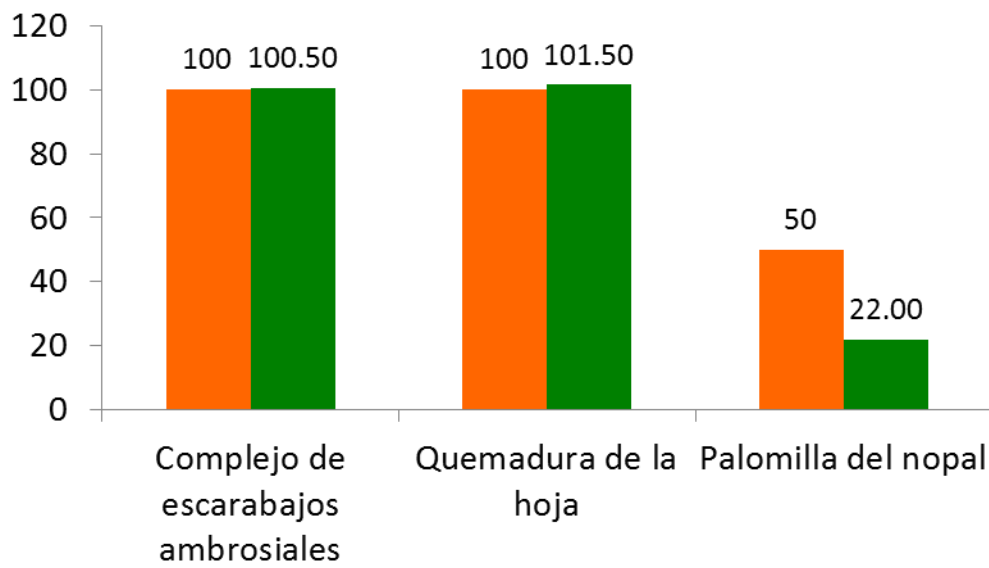
Informe de Acciones Operativas



Áreas de exploración (ha)

Meta anual	Programado al mes	Realizado al mes
2203	220	224

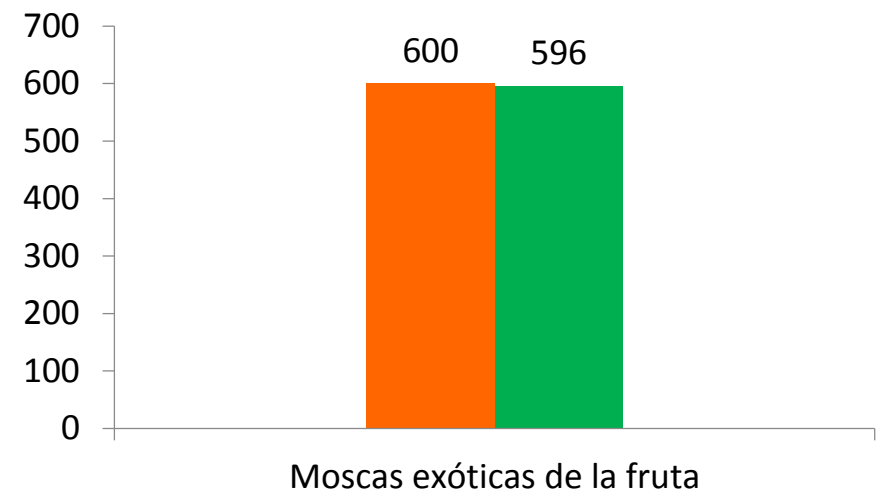
10.16% de la meta anual



Rutas de trampeo (revisiones)

Meta anual	Programado al mes	Realizado al mes
3900	600	596

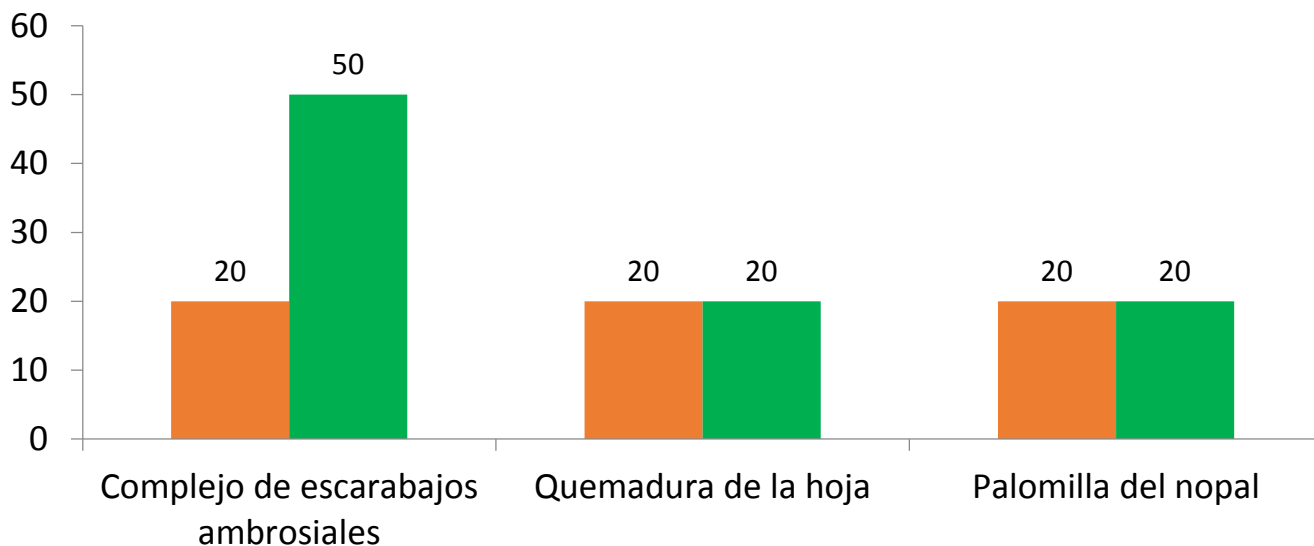
15.28% de la meta anual



Rutas de Vigilancia (revisiones)

Meta anual	Programado al mes	Realizado al mes
1300	60	90

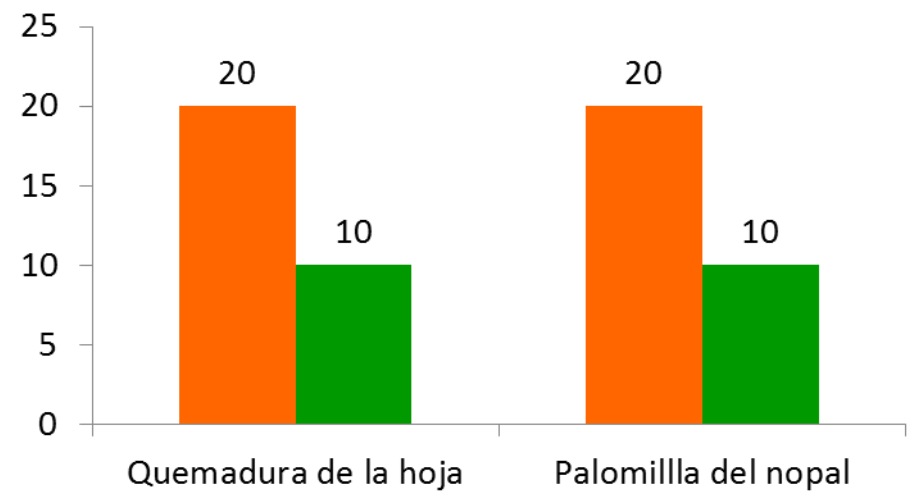
6.92% de la meta anual



Parcela Centinela (revisiones)

Meta anual	Programado al mes	Realizado al mes
440	40	20

4.54% de la meta anual



Durante el segundo mes del año se ha logrado un avance en las acciones operativas del Programa de Vigilancia Epidemiológica Fitosanitaria



9.94% en Rutas de trampeo VEF

10.16% en Área de exploración

6.92% en Rutas de vigilancia

4.54% en Parcela centinela

15.28% en Rutas de trampeo MEF