



# Programa de Vigilancia Epidemiológica Fitosanitaria en el Estado de Colima

## SAGARPA

SECRETARÍA DE AGRICULTURA,  
GANADERÍA, DESARROLLO RURAL,  
PESCA Y ALIMENTACIÓN

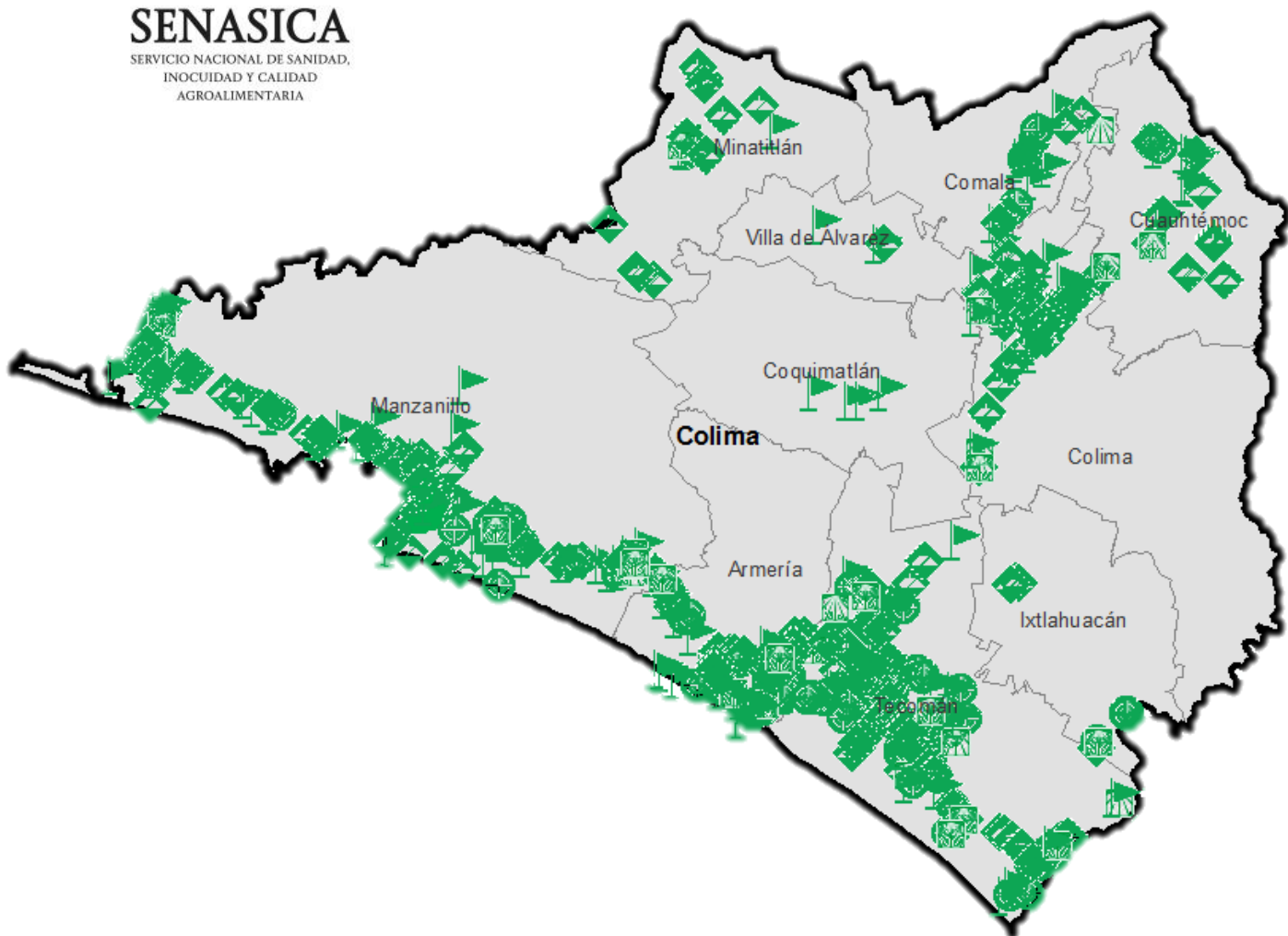


**SENASICA**  
SERVICIO NACIONAL DE SANIDAD,  
INOCUIDAD Y CALIDAD  
AGROALIMENTARIA

## Informe de Acciones Operativas 2016

Recurso autorizado VEF **\$ 2,870,444.00**

Recurso autorizado TPMEF **\$ 329,738.00**

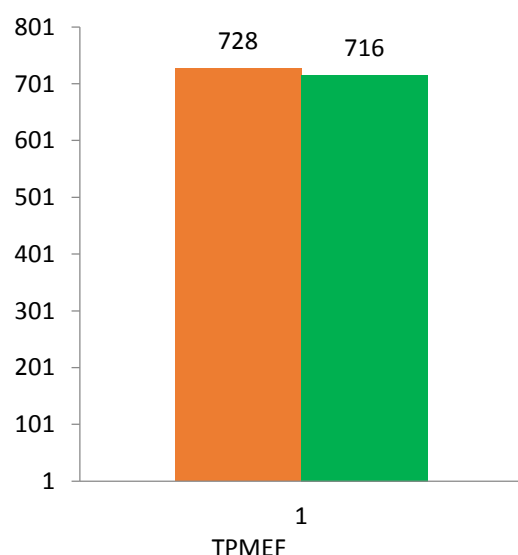
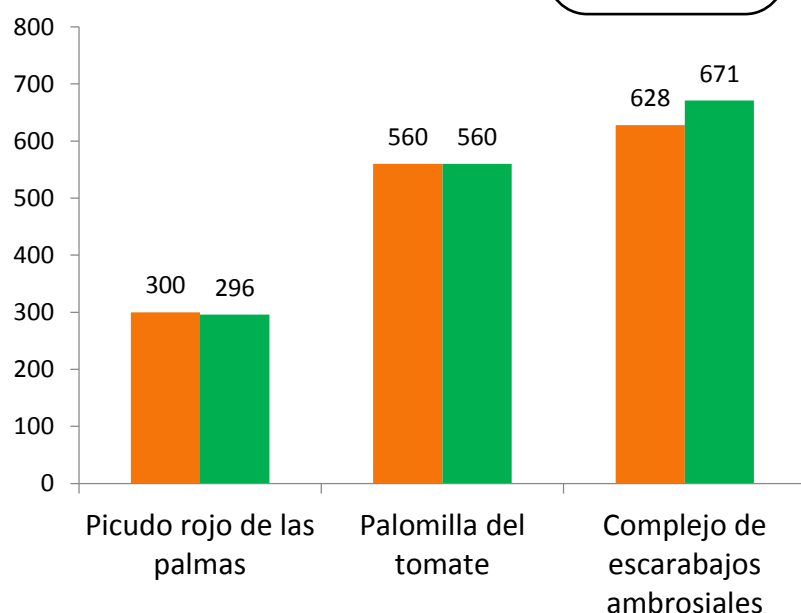


### Avance de 2016 Acciones Operativas

Al mes de febrero se cumplió el siguiente avance de acciones operativas del Programa de Vigilancia Epidemiológica Fitosanitaria

Rutas de trampeo (revisiones)		
Meta anual	Programado al mes	Realizado al mes
12,480	1,488	1,527
de la meta anual		<b>12.24%</b>

Rutas de trampeo MEF (revisiones)		
Meta anual	Programado al mes	Realizado al mes
4,472	728	716
de la meta anual		<b>16.01%</b>

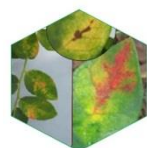


**Gusano de la mazorca**  
(*Helicoverpa armigera*)

\$ 163,300.00

**Complejo de Escarabajos Ambrosiales**

Barrenador Polífago y Ambrosia del Laurel Rojo \$ 576,110.00

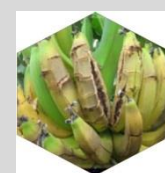


**Quemadura de la hoja**  
(*Xylella fastidiosa*)

\$ 37,910.00

**Plagas reglamentadas del plátano**

\$ 579,670.00



**Cancro de los cítricos**

(*Xanthomonas citri*) \$ 120,050.00



**Pudrición del cogollo** \$ 126,450.00  
(*Phytophthora palmivora*)



**Fusariosis de la piña**  
(*Fusarium guttiforme*)

\$ 101,440.00



**Picudo rojo de las palmas**  
(*Rhynchophorus ferrugineus*)

\$ 222,045.00

**Gorgojo Khapra**

(*Trogoderma granarium*) \$ 238,000.00

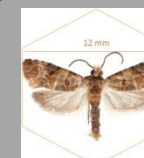


**Palomilla gitana** (*Lymantria dispar*)

\$ 44,150.00

**Palomilla del Tomate**

(*Tuta absoluta*) \$ 268,545.00



**Palomilla europea de la vid**  
(*Lobesia botrana*)

\$ 44,150.00

**Moscas Exóticas de la Fruta**

\$ 329,738.00



Fondo de contingencia,  
Vigilancia pasiva y gasto  
administrativo

**\$ 348,624.00**

# Programa de Vigilancia Epidemiológica Fitosanitaria en el Estado de Colima

## Informe de Acciones Operativas

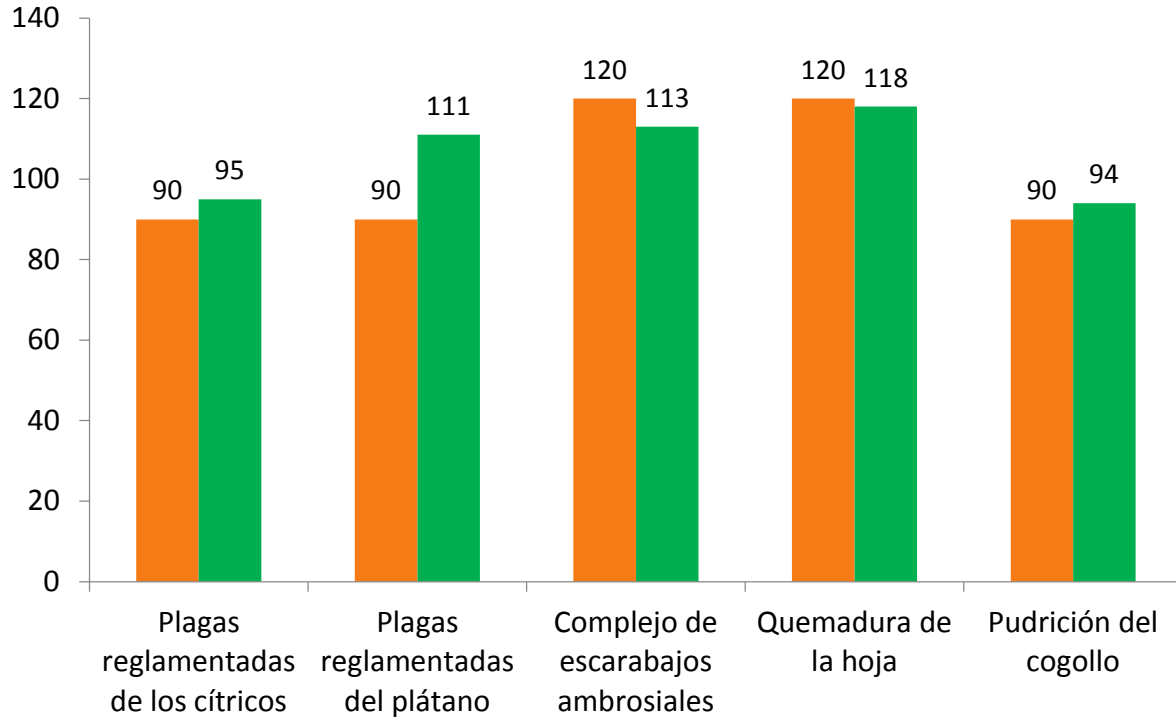


### Rutas de Vigilancia (revisiones)

Meta anual	Programado al mes	Realizado al mes
3,990	510	531

**13.31%**

de la meta anual

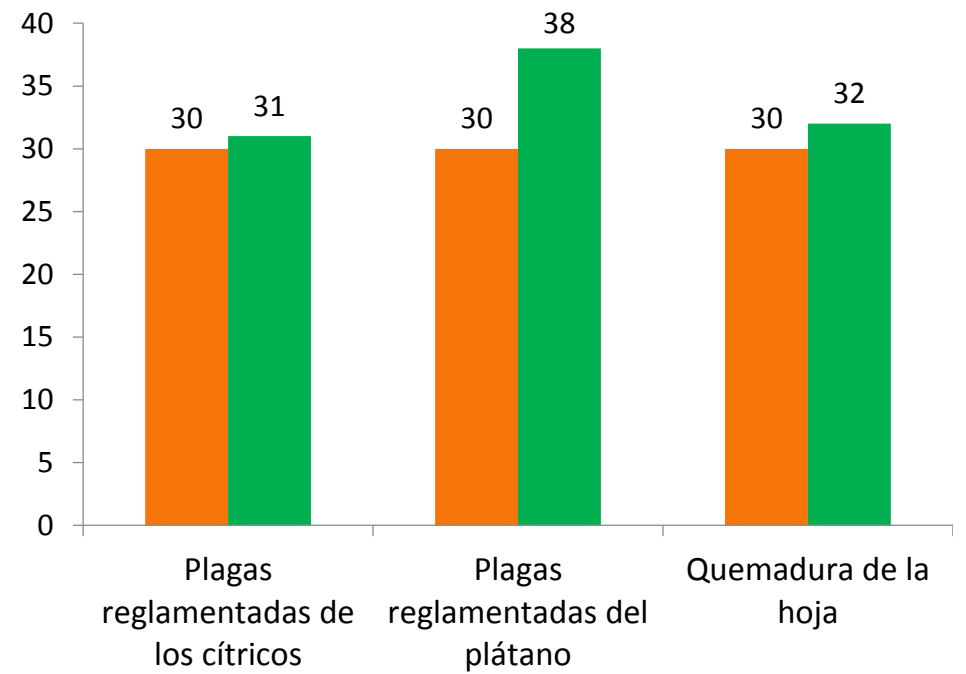


### Parcelas Centinela (revisiones)

Meta anual	Programado al mes	Realizado al mes
690	90	101

**14.64%**

de la meta anual

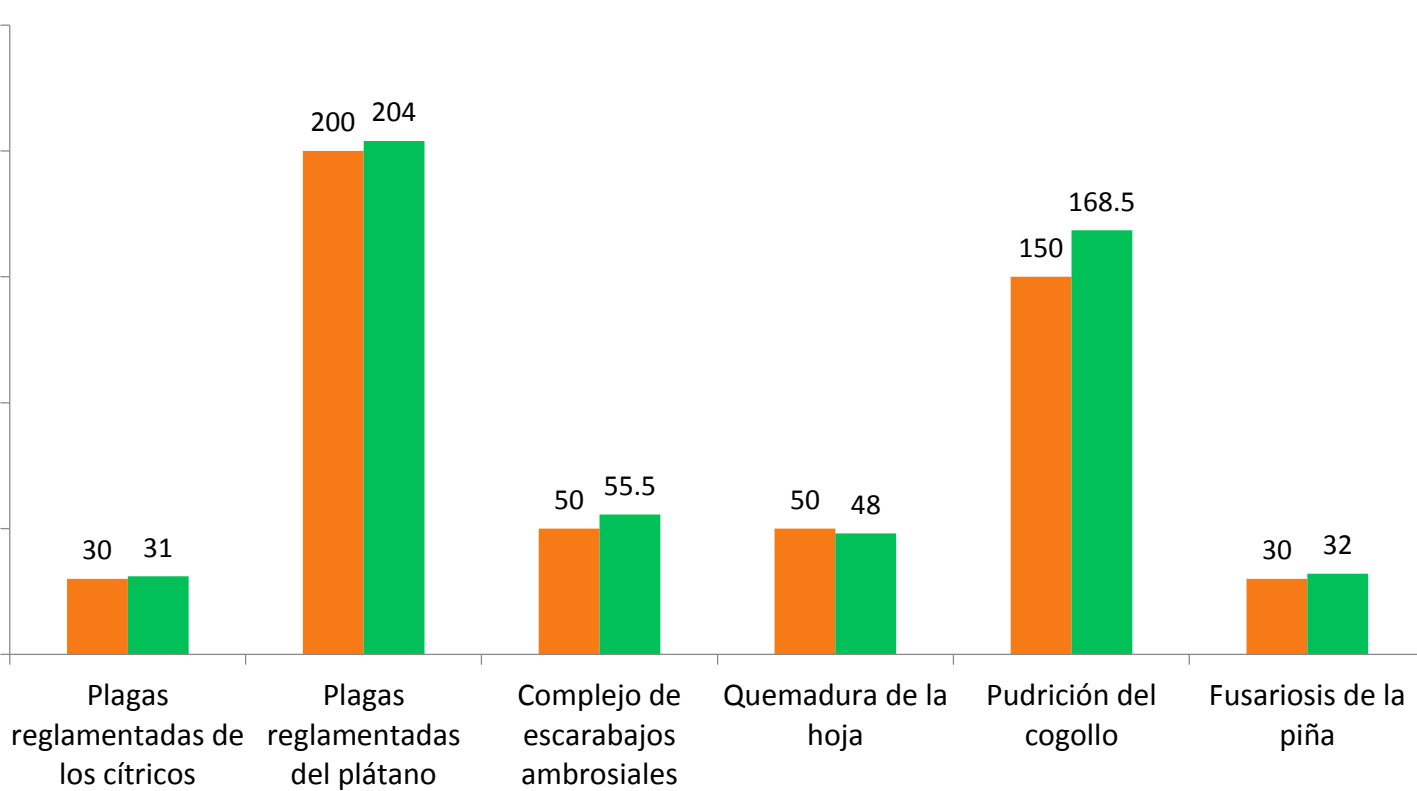


### Área de Exploración (Ha)

Meta anual	Programado al mes	Realizado al mes
4,412	510	539

**12.22%**

de la meta anual

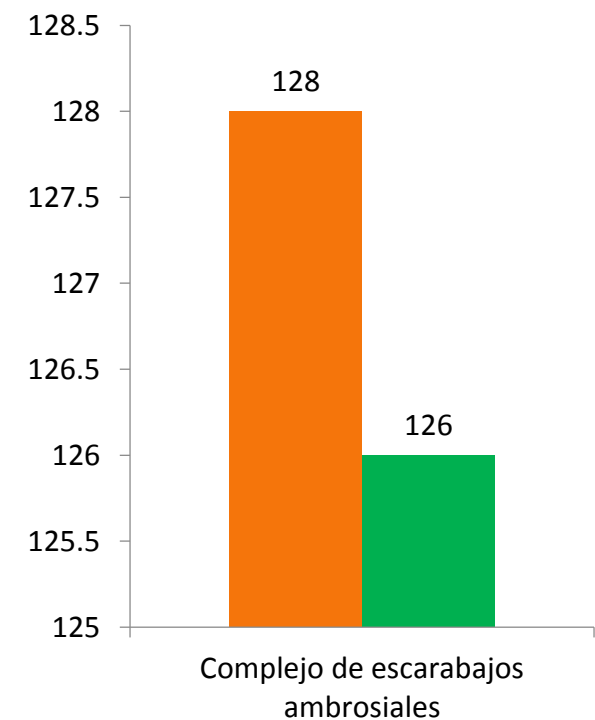


### Planta Centinela (revisiones)

Meta anual	Programado al mes	Realizado al mes
832	128	126

**15.14%**

de la meta anual



Durante el segundo mes del año se ha logrado un avance en las acciones operativas del Programa de Vigilancia Epidemiológica Fitosanitaria



**12.24%** en Rutas de trampeo  
**13.31%** en Rutas de vigilancia  
**14.64%** en Parcelas centinela  
**12.22%** en Área de exploración  
**15.14%** en Planta centinela  
**16.01%** en Rutas de trampeo MEF