



Programa de Vigilancia Epidemiológica Fitosanitaria en el estado de Coahuila

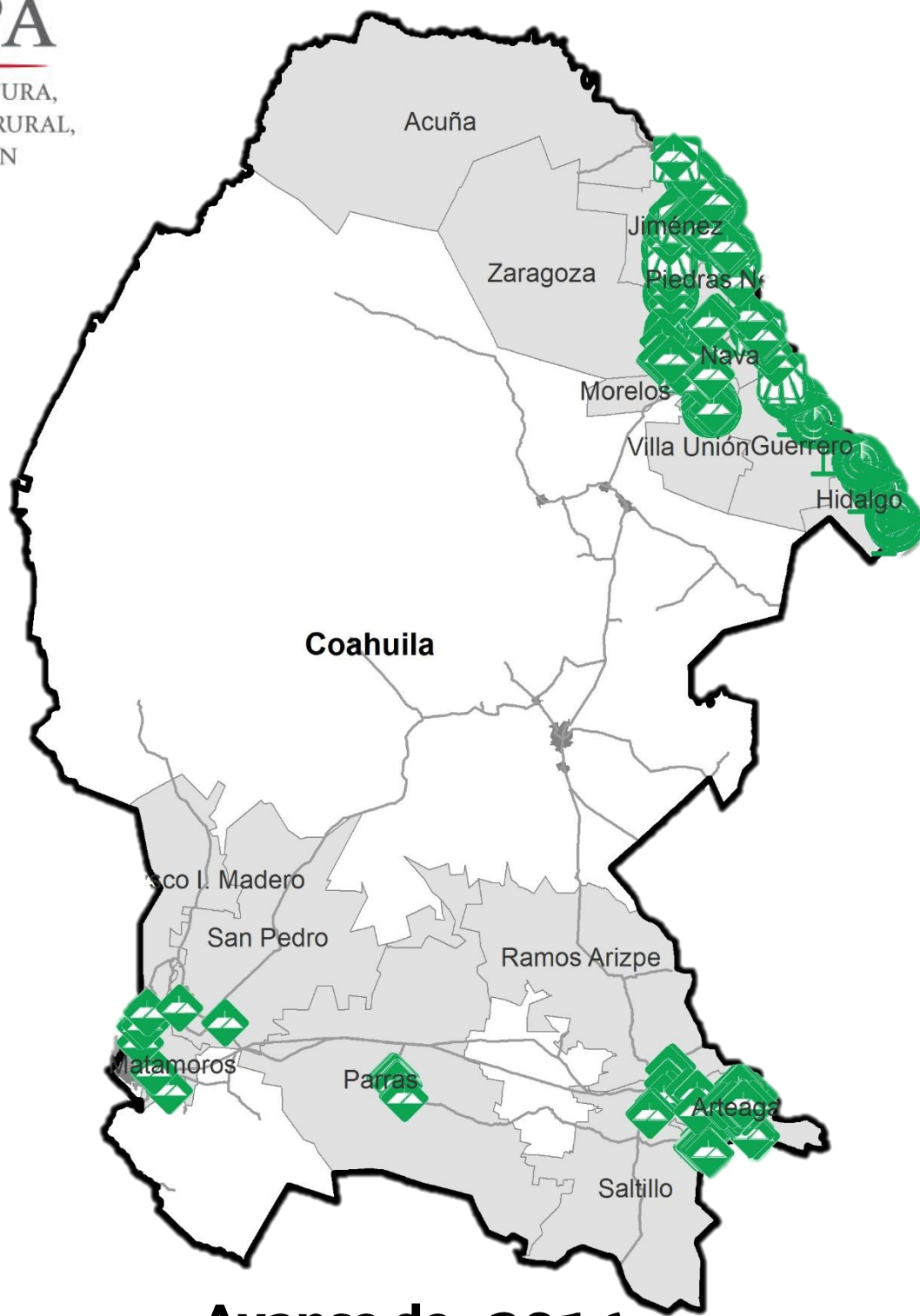
Informe de Acciones Operativas 2016

SAGARPA

SECRETARÍA DE AGRICULTURA,
GANADERÍA, DESARROLLO RURAL,
PESCA Y ALIMENTACIÓN



SENASICA
SERVICIO NACIONAL DE SANIDAD,
INOCUIDAD Y CALIDAD
AGROALIMENTARIA



Avance de 2016 Acciones Operativas

Al mes de febrero se cumplieron los siguientes avances de acciones operativas del Programa de Vigilancia Epidemiológica Fitosanitaria

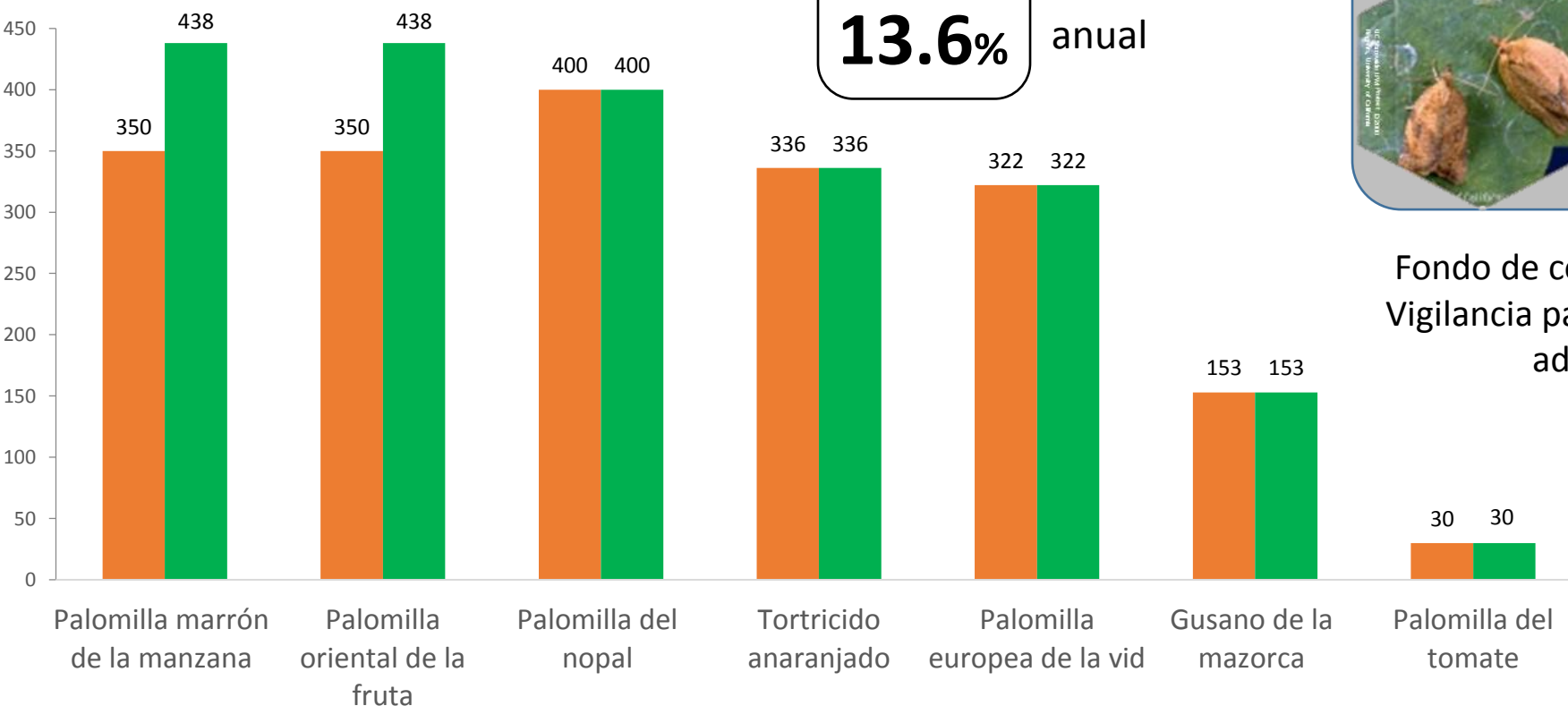


Ruta de trampeo

Meta anual	Programado al mes	Realizado al mes
15,460	1941	2117

13.6%

de la meta anual



Recurso autorizado **\$ 2,085,894.00**



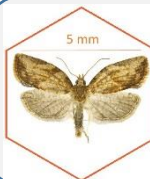
Gusano de la mazorca
(*Helicoverpa armigera*)

\$ 51,536.00

Palomilla europea de la vid
(*Lobesia botrana*)



\$ 224,662.00



Palomilla Marrón de la Manzana
(*Epiphyas postvittana*)

\$ 292,428.00

Carbón parcial del trigo
(*Tilletia indica*)



\$ 136,989.00

Roya negra del tallo de trigo
(*Puccinia graminis* f. sp. *tritici* raza Ug99)



\$ 44,372.00

Palomilla del Tomate
(*Tuta absoluta*)



\$ 562,048.00



Palomilla del nopal
(*Cactoblastis cactorum*)

\$ 143,114.00

Palomilla oriental de la Fruta
(*Grapholita molesta*)



\$ 209,059.00



Tortricido anaranjado
(*Argyrotaenia franciscana*)

\$ 191,198.00

Fondo de contingencia,
Vigilancia pasiva y gasto
administrativo

\$ 230,488.00

Programa de Vigilancia Epidemiológica Fitosanitaria en el estado de Coahuila

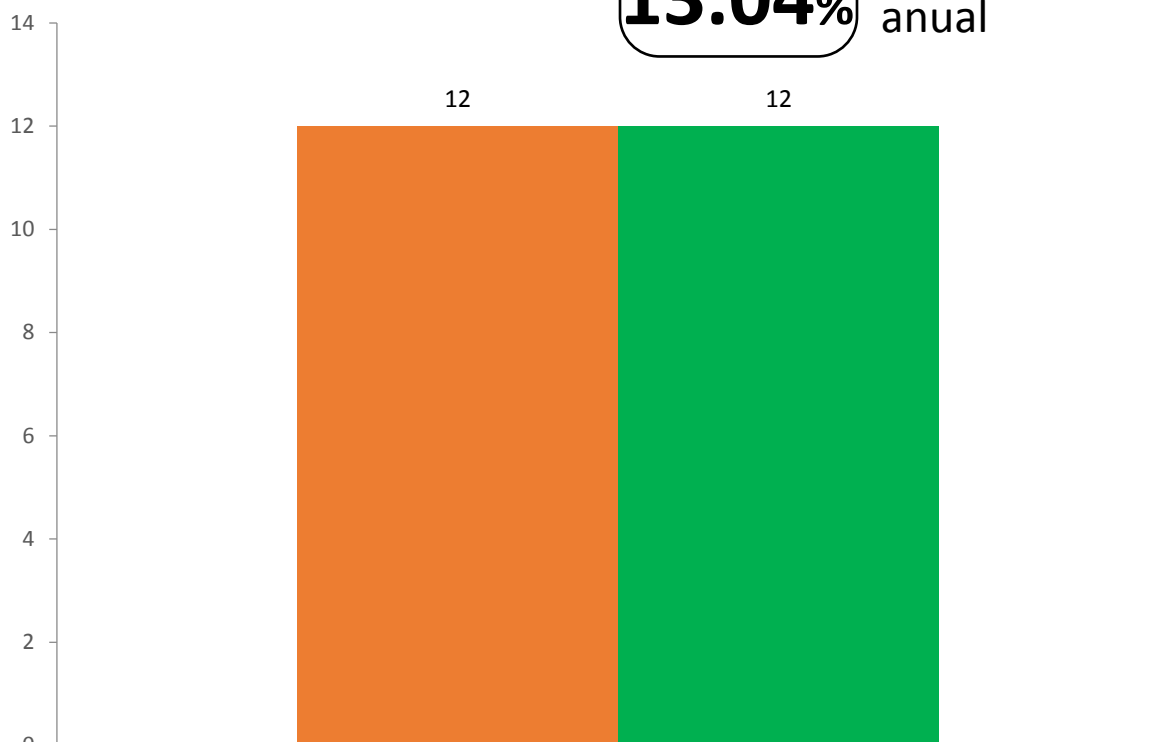
Informe de Acciones Operativas



Rutas de Vigilancia

Meta anual	Programado al mes	Realizado al mes
92	12	12

13.04% de la meta anual



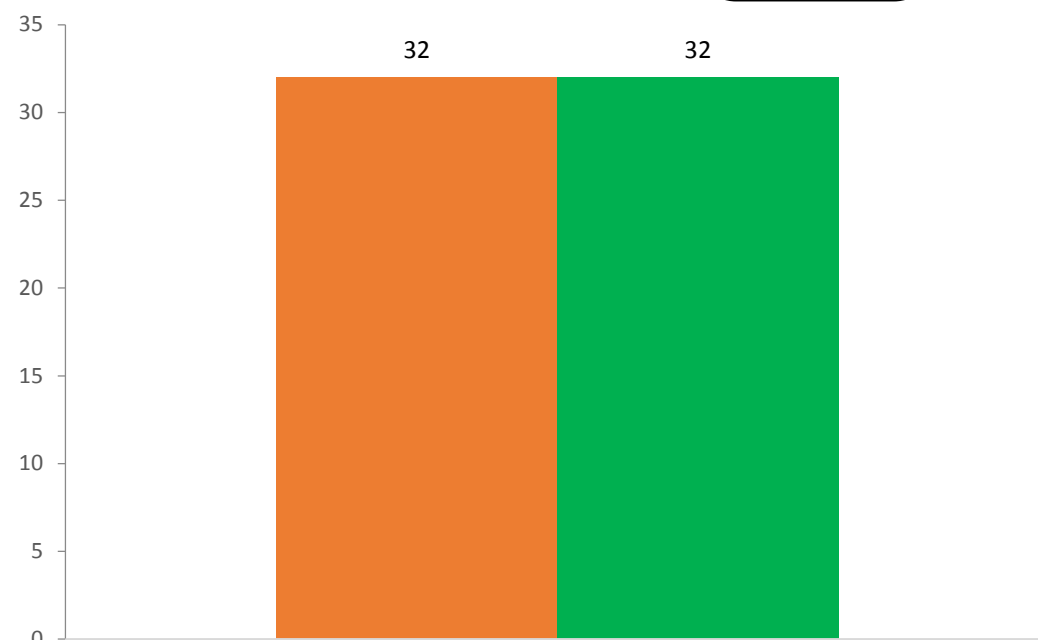
Palomilla del nopal



Parcela Centinela

Meta anual	Programado al mes	Realizado al mes
208	32	32

15.38% de la meta anual



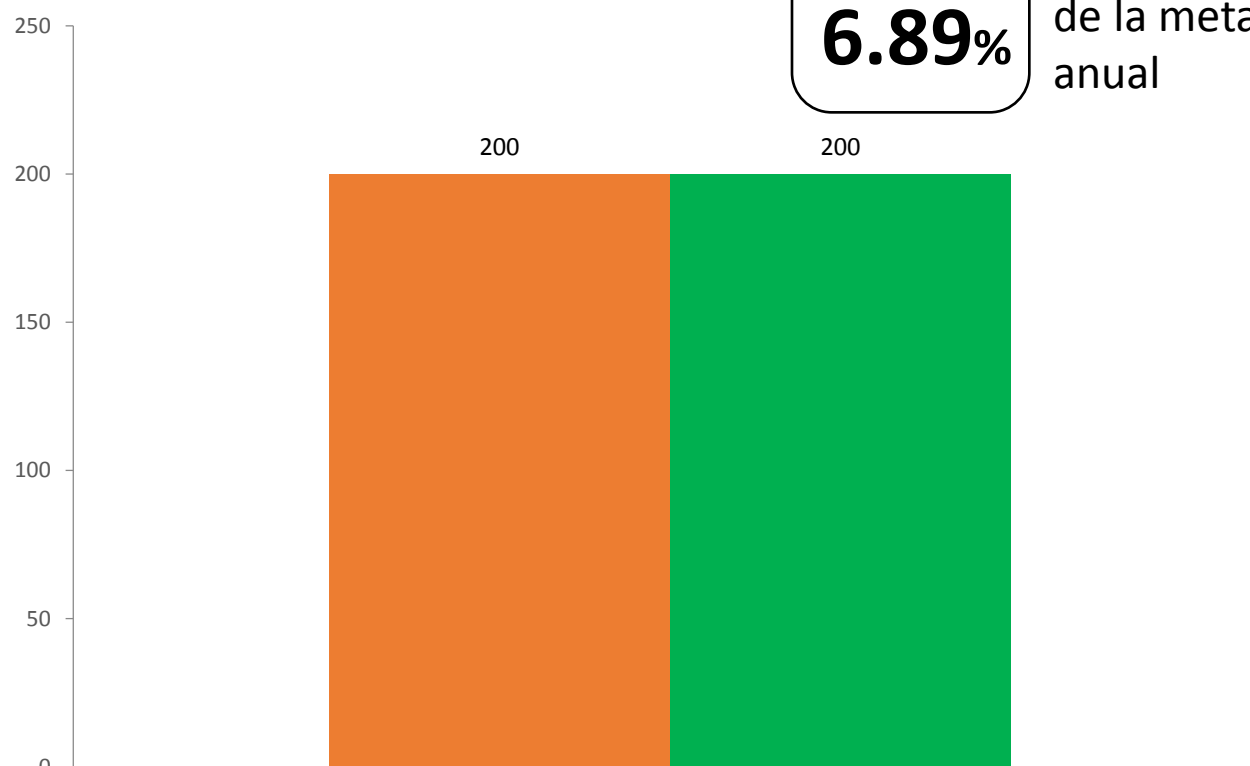
Palomilla del nopal



Área de Exploración

Meta anual	Programado al mes	Realizado al mes
2900	200	200

6.89% de la meta anual



Palomilla del nopal

Durante el primer mes del año se ha logrado un avance en las acciones operativas del Programa de Vigilancia Epidemiológica Fitosanitaria



13.69% en Rutas de trampeo
13.04% en Rutas de vigilancia
15.38% en Parcelas centinelas
6.89% en Área de exploración