



Programa de Vigilancia Epidemiológica Fitosanitaria en la Ciudad de México

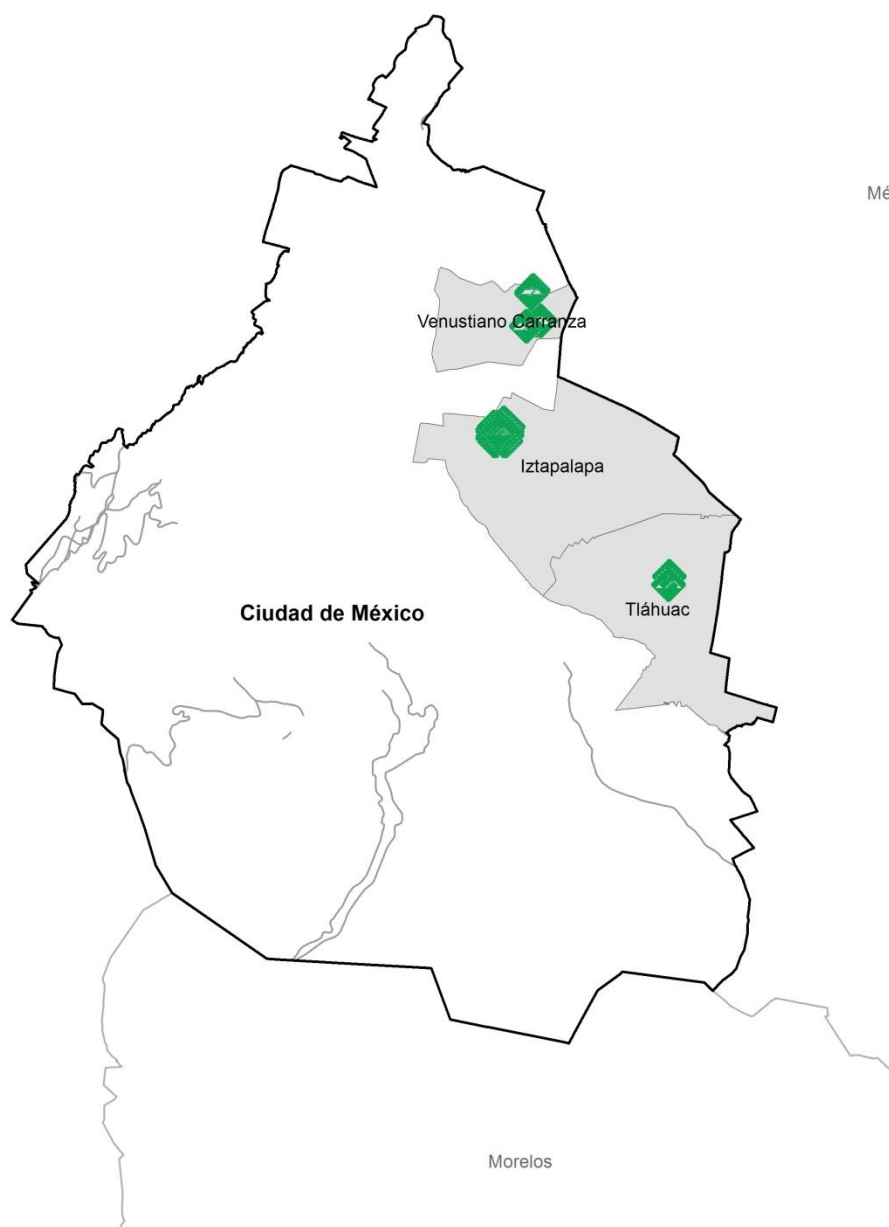
Informe de Acciones Operativas 2016

SAGARPA

SECRETARÍA DE AGRICULTURA,
GANADERÍA, DESARROLLO RURAL,
PESCA Y ALIMENTACIÓN

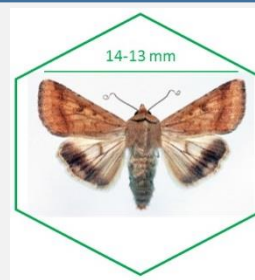


SENASICA
SERVICIO NACIONAL DE SANIDAD,
INOCUIDAD Y CALIDAD
AGROALIMENTARIA



Recurso autorizado PVEF **\$ 700,815.00**

Recurso autorizado MEF **\$ 300,974.00**



Gusano de la mazorca
(*Helicoverpa armigera*)

\$ 13,100.00

Complejo de escarabajos ambrosiales

Barrenador Polífago y
Ambrosia del Laurel Rojo

\$ 17,080.00



Tortricido anaranjado

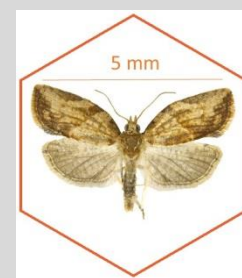
(*Argyrotaenia franciscana*)

\$ 8,965.00



Palomilla marrón de la manzana

(*Epiphyas postvittana*) \$ 8,840.00



Palomilla del nopal

(*Cactoblastis cactorum*)

\$ 17,115.00

Palomilla del tomate

(*Tuta absoluta*)

\$ 553,963.00



Palomilla oriental de la fruta

(*Grapholita molesta*)

\$ 8,800.00



Moscas exóticas de la fruta

\$ 300,974.00

Fondo de contingencia,
Vigilancia pasiva y gasto
administrativo

\$ 72,952.00

Avance de 2016 Acciones Operativas

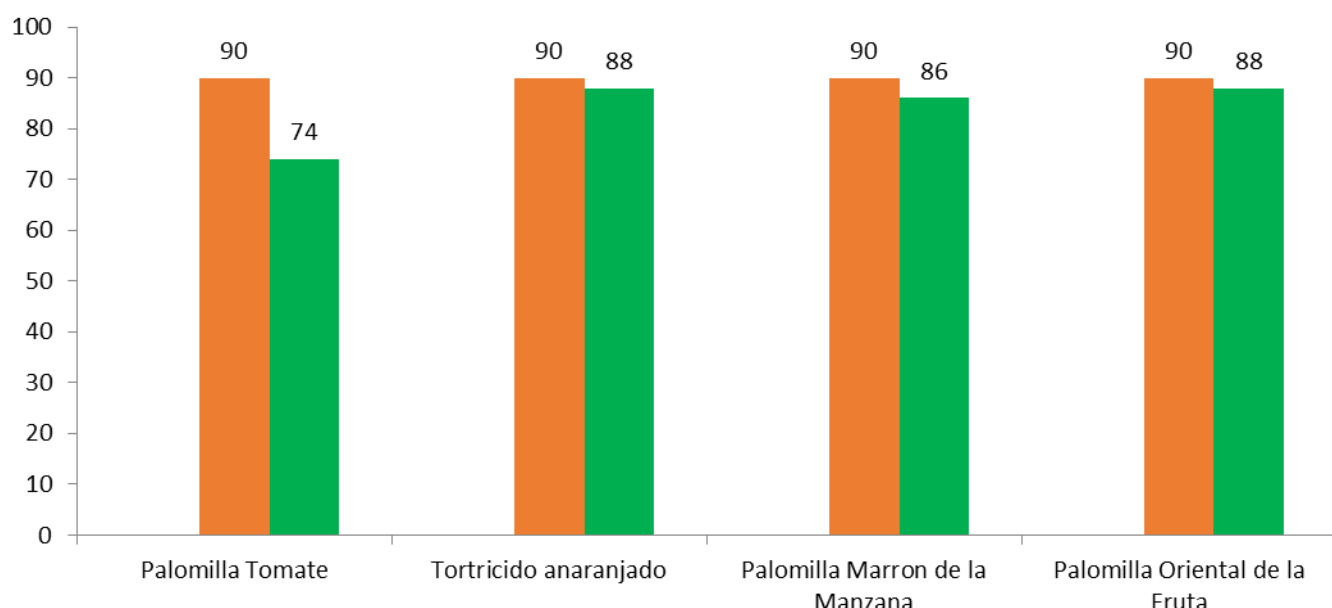
Durante el mes de febrero se cumplió el siguiente avance de acciones operativas del Programa de Vigilancia Epidemiológica Fitosanitaria



Ruta de trapeo (revisiones)

Meta anual	Programado al mes	Realizado al mes
3,787	360	336

9.05% de la meta anual



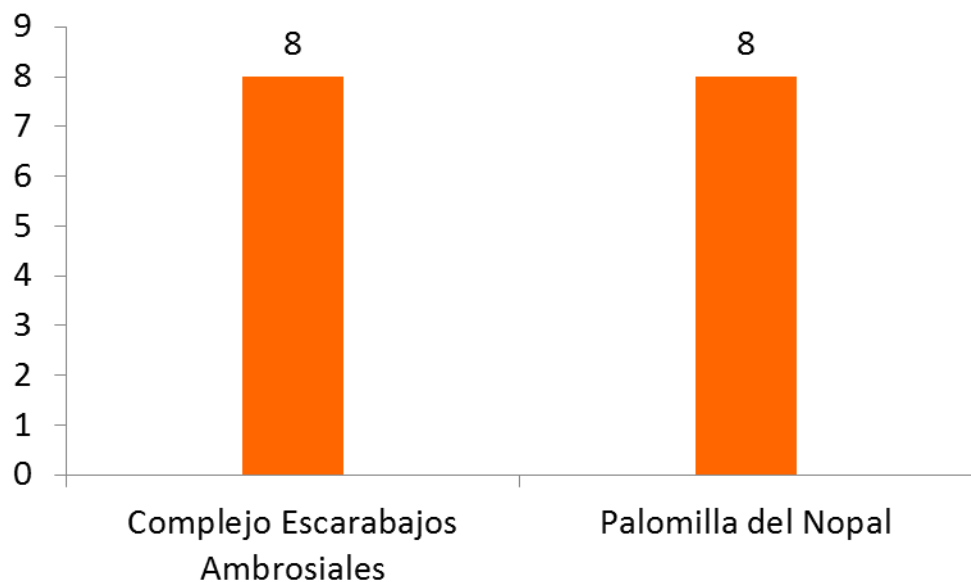
Programa de Vigilancia Epidemiológica Fitosanitaria en la Ciudad de México



Rutas de Vigilancia (revisiones)

Meta anual	Programado al mes	Realizado al mes
168	16	0

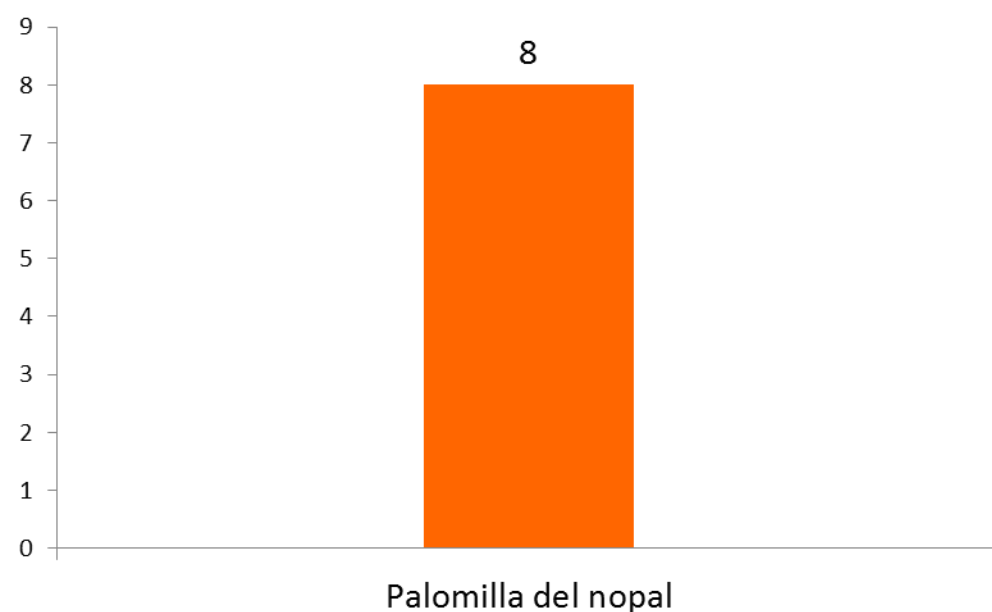
0.0% de la meta anual



Parcela Centinela (revisiones)

Meta anual	Programado al mes	Realizado al mes
84	8	0

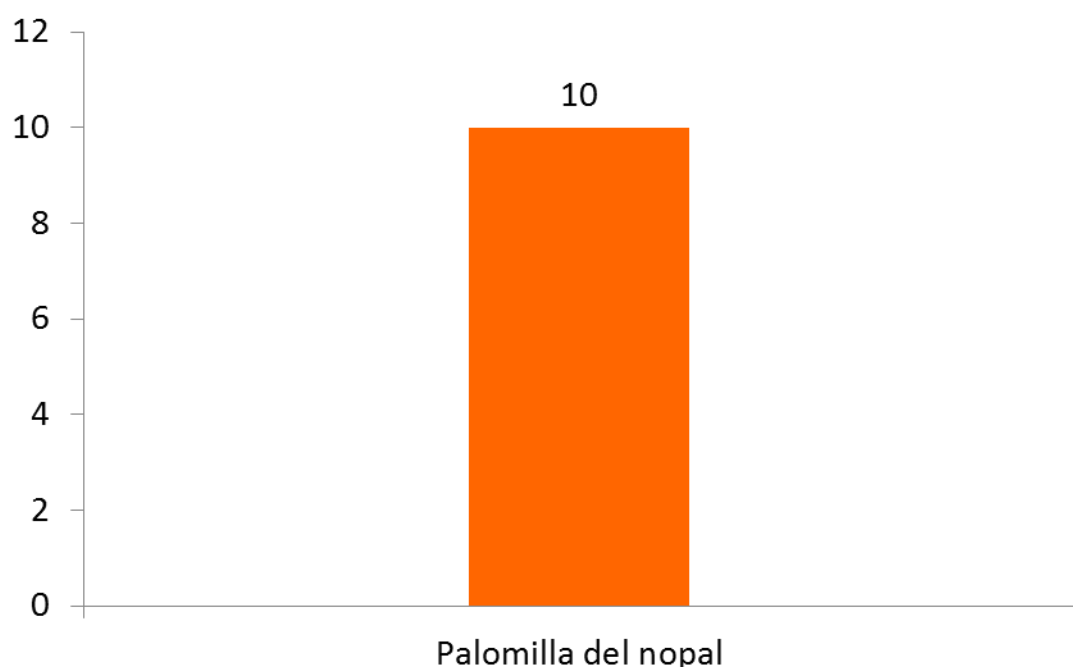
0.0% de la meta anual



Área de Exploración (ha)

Meta anual	Programado al mes	Realizado al mes
200	110	0

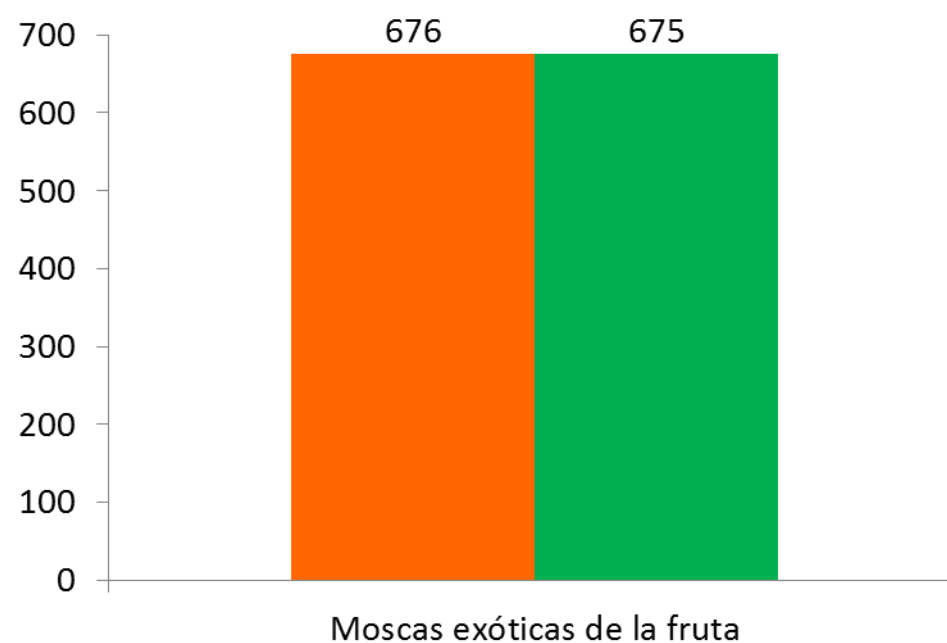
0.0% de la meta anual



Ruta de trampeo (revisiones)

Meta anual	Programado al mes	Realizado al mes
4444	676	675

15.18% de la meta anual



Durante el segundo mes del año se ha logrado un avance en las acciones operativas del Programa de Vigilancia Epidemiológica Fitosanitaria



9.5 % en Rutas de trampeo VEF

0.0 % en Rutas de vigilancia

0.0 % en Parcelas centinelas

0.0 % en Áreas de exploración

15.18 % en Rutas de trampeo MEF