



# Programa de Vigilancia Epidemiológica Fitosanitaria en el estado de Chiapas

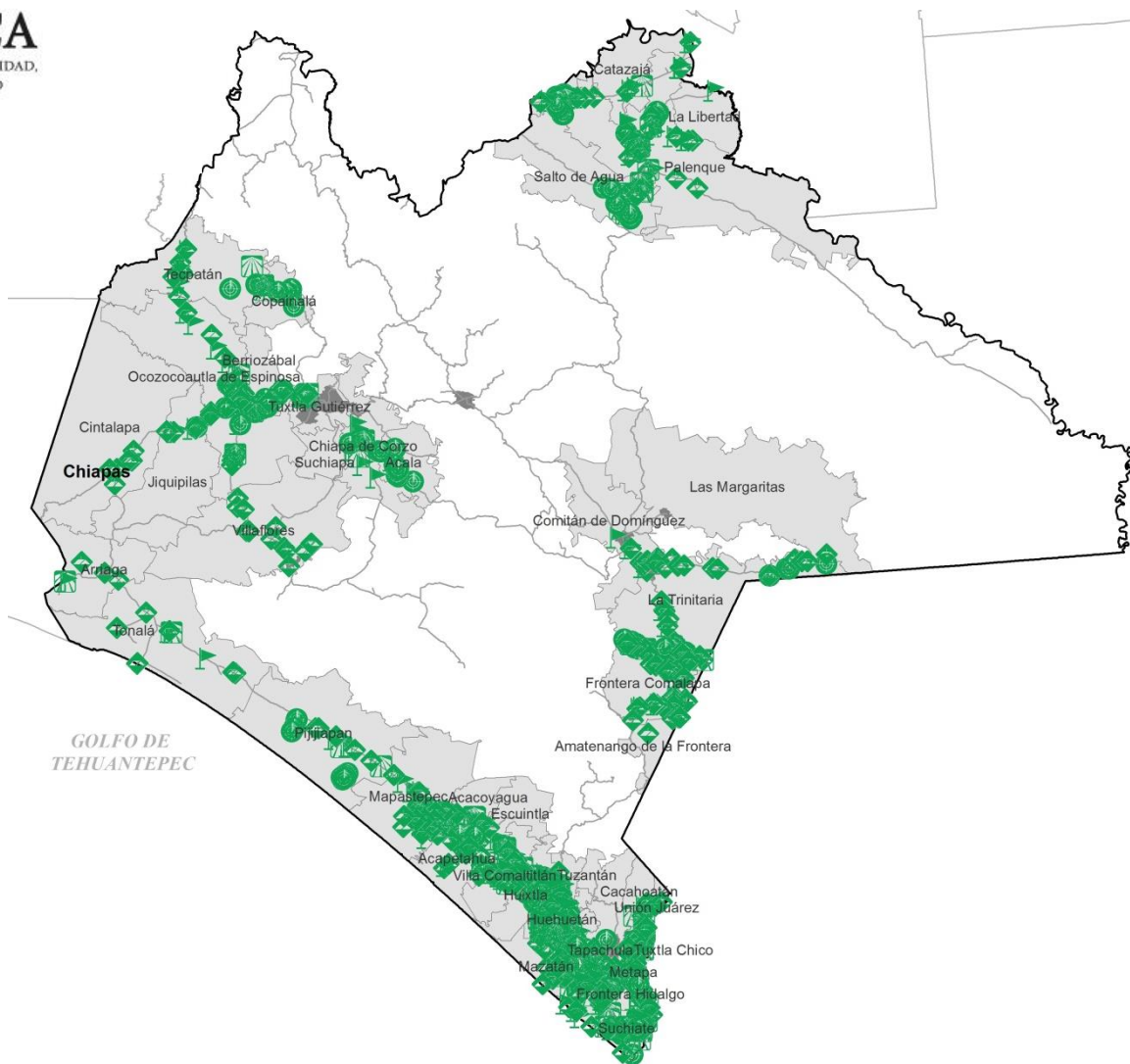
## Informe de Acciones Operativas 2016

**SAGARPA**

SECRETARÍA DE AGRICULTURA,  
GANADERÍA, DESARROLLO RURAL,  
PESCA Y ALIMENTACIÓN



**SENASICA**  
SERVICIO NACIONAL DE SANIDAD,  
INOCUIDAD Y CALIDAD  
AGROALIMENTARIA



### Avance de 2016 Acciones Operativas

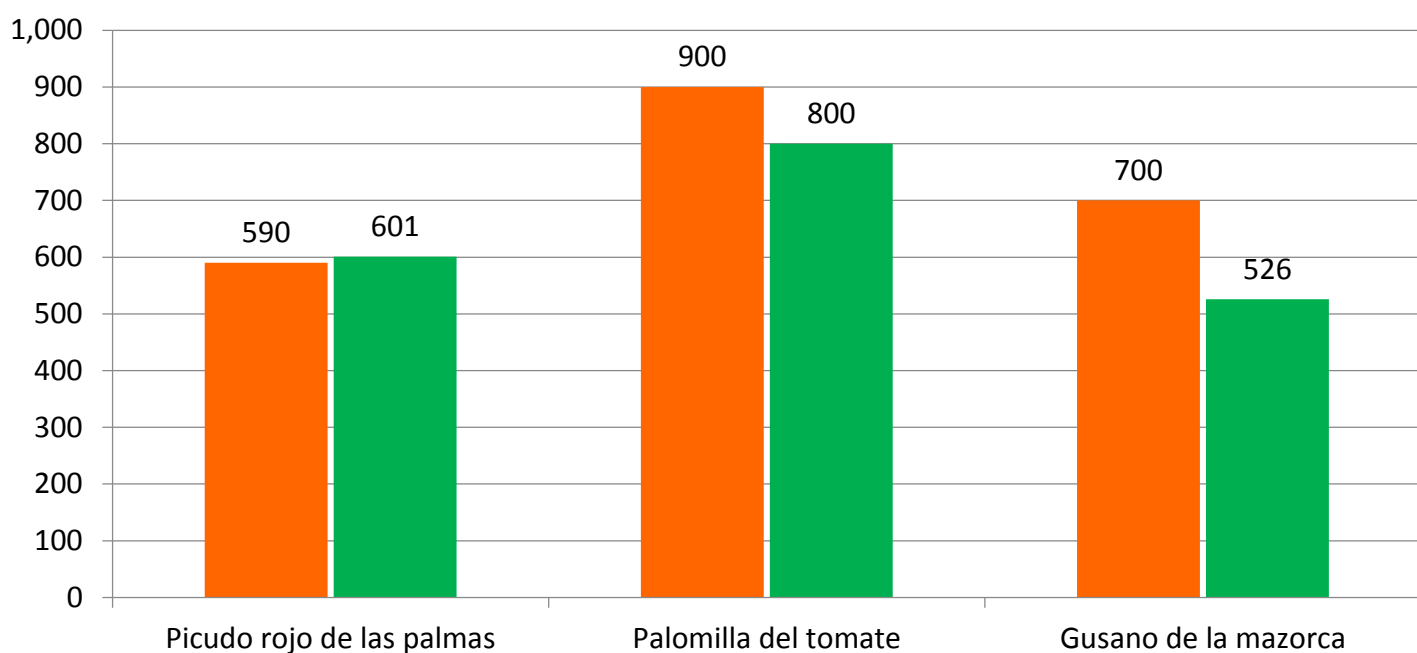
Durante el mes de enero se cumplió el siguiente avance de acciones operativas del Programa de Vigilancia Epidemiológica Fitosanitaria



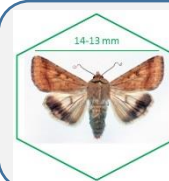
#### Ruta de trampeo

Meta anual	Programado al mes	Realizado al mes
17,040	2,190	1,927

**11.3%** de la meta anual



Recurso autorizado **\$ 6,613,094.00**



**Gusano de la mazorca**  
(*Helicoverpa armigera*)

\$ 657,840.00

#### Complejo de escarabajos ambrosiales

Barrenador polífago y  
Ambrosia del laurel rojo

\$ 3,000.00



**Escoba de bruja del cacao**  
(*Moniliophthora perniciosa*)

\$ 828,140.00

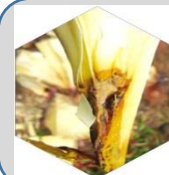
#### Plagas reglamentadas del plátano

\$ 891,960.00



#### Plagas reglamentadas de los cítricos

\$ 466,390.00



**Pudrición del cogollo**  
(*Phytophthora palmivora*)

\$ 1,150,940.00

#### Picudo rojo de las palmas

(*Rhynchophorus ferrugineus*)

\$ 843,140.00



**Gorgojo Khapra**  
(*Trogoderma granarium*)

\$ 36,000.00

#### Palomilla gitana

(*Lymantria dispar*)

\$ 7,200.00



**Palomilla del tomate**  
(*Tuta absoluta*)

\$ 579,594.00

Fondo de contingencia,  
Vigilancia pasiva y gasto  
administrativo

**\$ 1,148,890.00**

# Programa de Vigilancia Epidemiológica Fitosanitaria en el estado de Chiapas

## Informe de Acciones Operativas



### Rutas de Vigilancia

Meta anual	Programado al mes	Realizado al mes
4,530	570	543

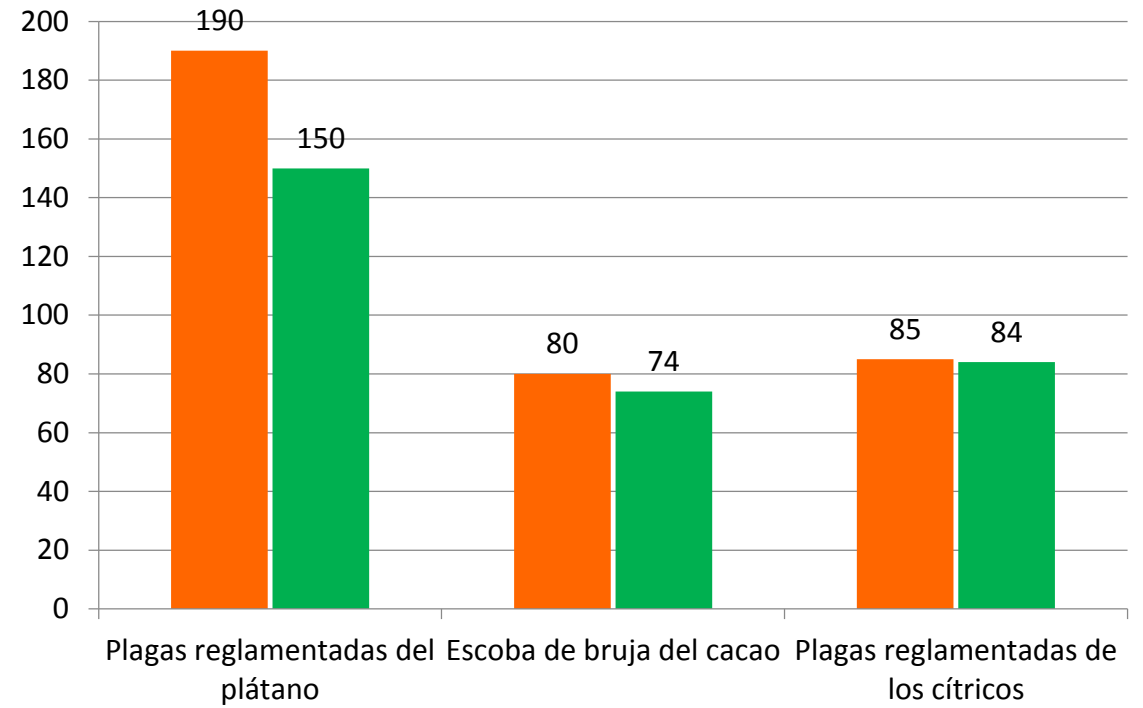
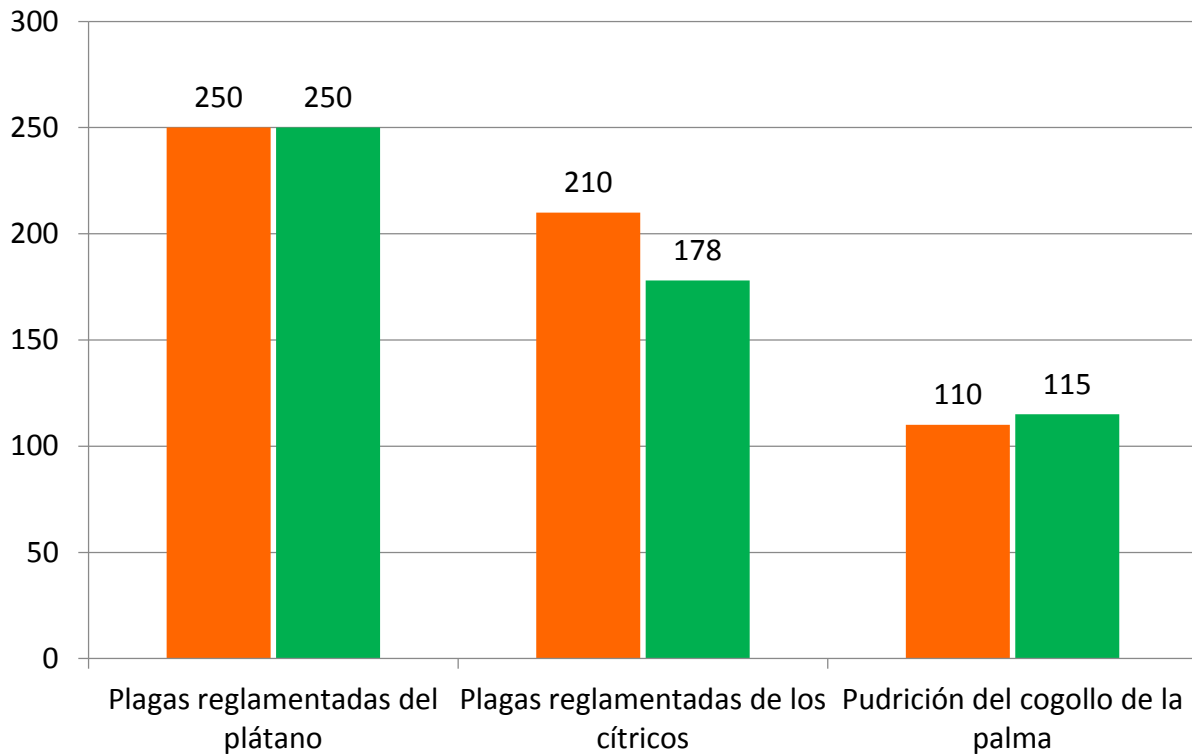
**12.0%** de la meta anual



### Parcela Centinela

Meta anual	Programado al mes	Realizado al mes
3,260	355	308

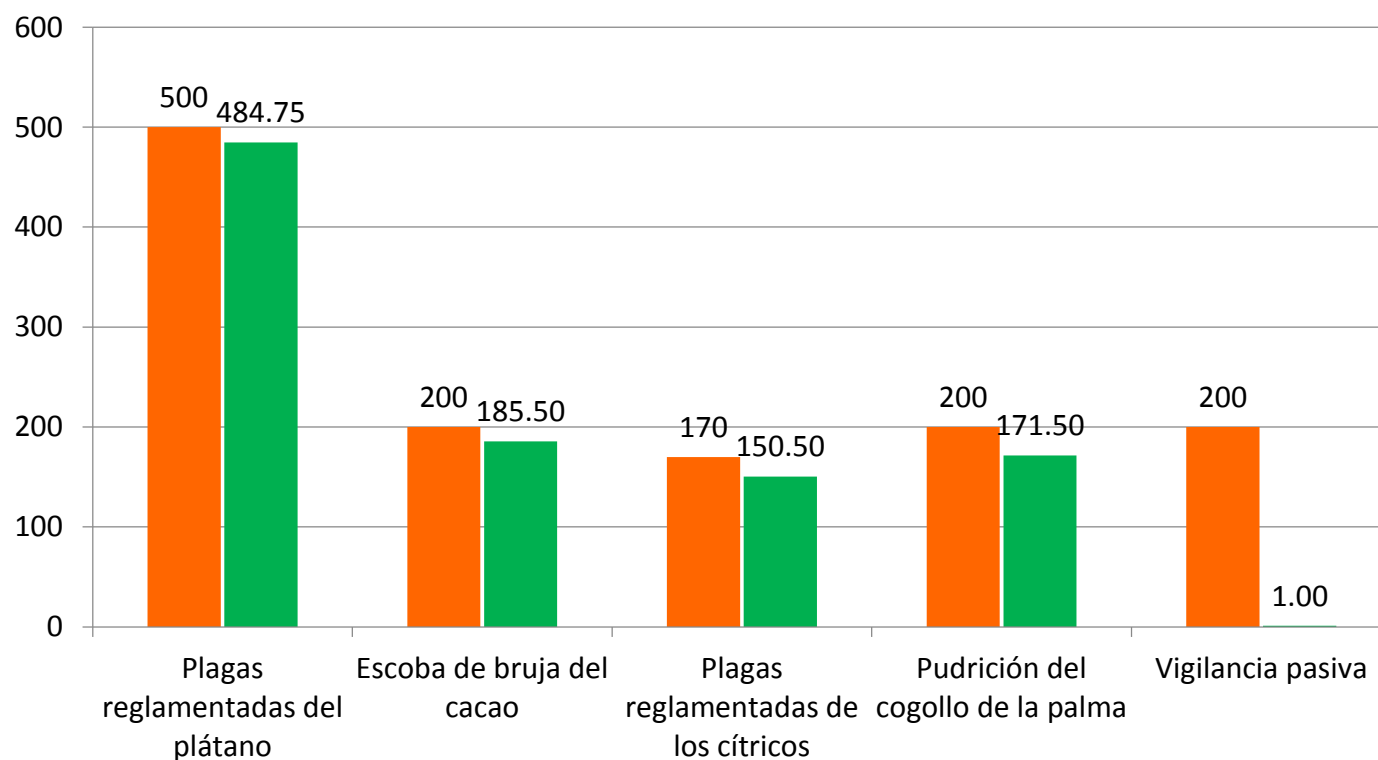
**9.4%** de la meta anual



### Área de Exploración

Meta anual	Programado al mes	Realizado al mes
14,300	1,270	993.25

**6.9%** de la meta anual



Durante el segundo mes del año se ha logrado un avance en las acciones operativas del Programa de Vigilancia Epidemiológica Fitosanitaria



**11.3%** en Rutas de trampeo  
**12.0%** en Rutas de vigilancia  
**9.4%** en Parcela centinela  
**6.9%** en Área de exploración  
**0.0%** en Plantas centinelas