



Programa de Vigilancia Epidemiológica Fitosanitaria en el estado de Campeche

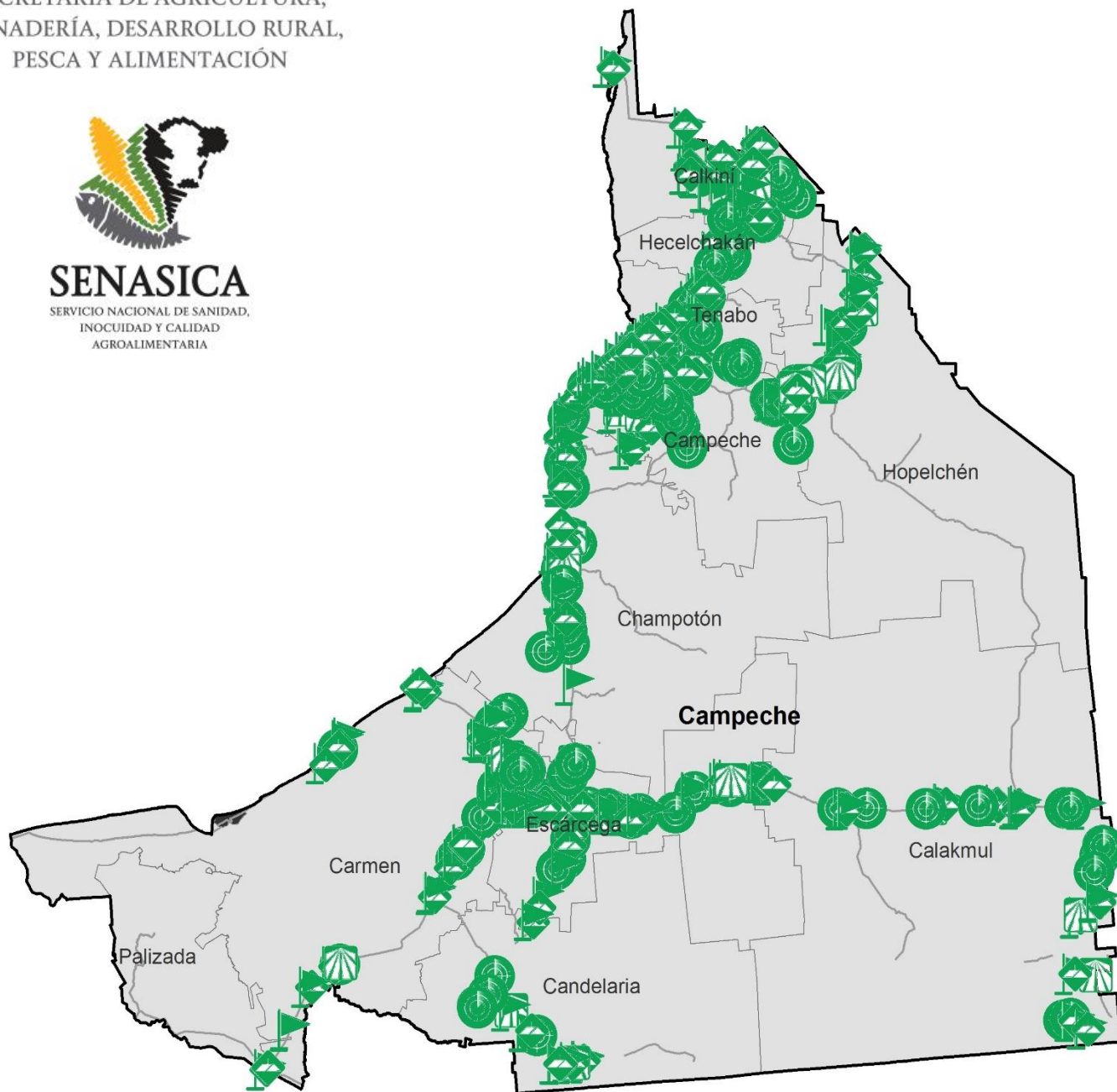
Informe de Acciones Operativas 2016

SAGARPA

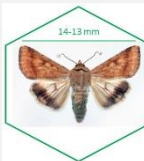
SECRETARÍA DE AGRICULTURA,
GANADERÍA, DESARROLLO RURAL,
PESCA Y ALIMENTACIÓN



SENASICA
SERVICIO NACIONAL DE SANIDAD,
INOCUIDAD Y CALIDAD
AGROALIMENTARIA



Recurso autorizado **\$ 4,273,263.00**



Gusano de la mazorca
(*Helicoverpa armigera*)

\$ 564,388.00

Complejo de escarabajos ambrosiales

Barrenador Polífago y
Ambrosia del Laurel Rojo \$ 288,158.00



**Plagas reglamentadas
del plátano**

\$ 544,188.00



**Plagas reglamentadas
de los cítricos**

\$ 663,512.00



Pudrición del cogollo
(*Phytophthora palmivora*)

\$ 219,212.00



Picudo rojo de las palmas
(*Rhynchophorus ferrugineus*)

\$ 261,287.00



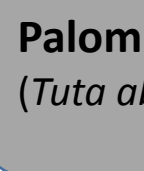
Gorgojo Khapra
(*Trogoderma granarium*)

\$ 9,000.00



Palomilla gitana (*Lymantria dispar*)

\$ 1,600.00



Palomilla del tomate
(*Tuta absoluta*)

\$ 804,976.00



Palomilla del nopal
(*Cactoblastis cactorum*)

\$ 453,161.00

Fondo de contingencia,
Vigilancia pasiva y gasto
administrativo

\$ 463,781.00

Avance de 2016 Acciones Operativas

Durante el mes de febrero se cumplió el siguiente avance de acciones operativas del Programa de Vigilancia Epidemiológica Fitosanitaria

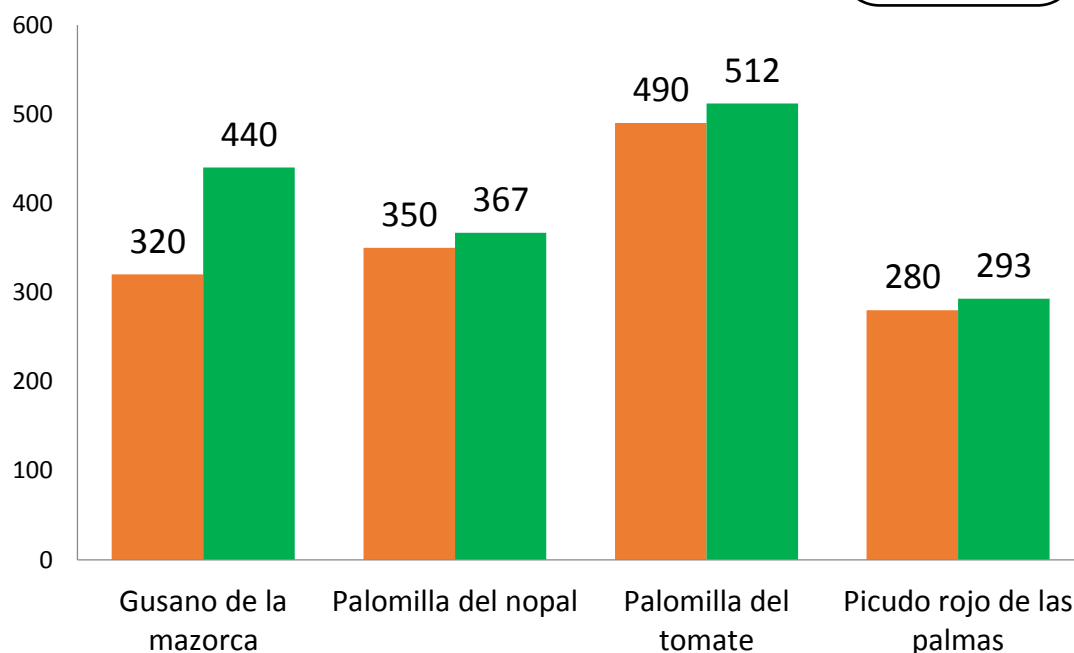


Ruta de trampeo

Meta anual	Programado al mes	Realizado al mes
21,630	1540	1612

7.5%

de la meta anual



Programa de Vigilancia Epidemiológica Fitosanitaria en el estado de Campeche

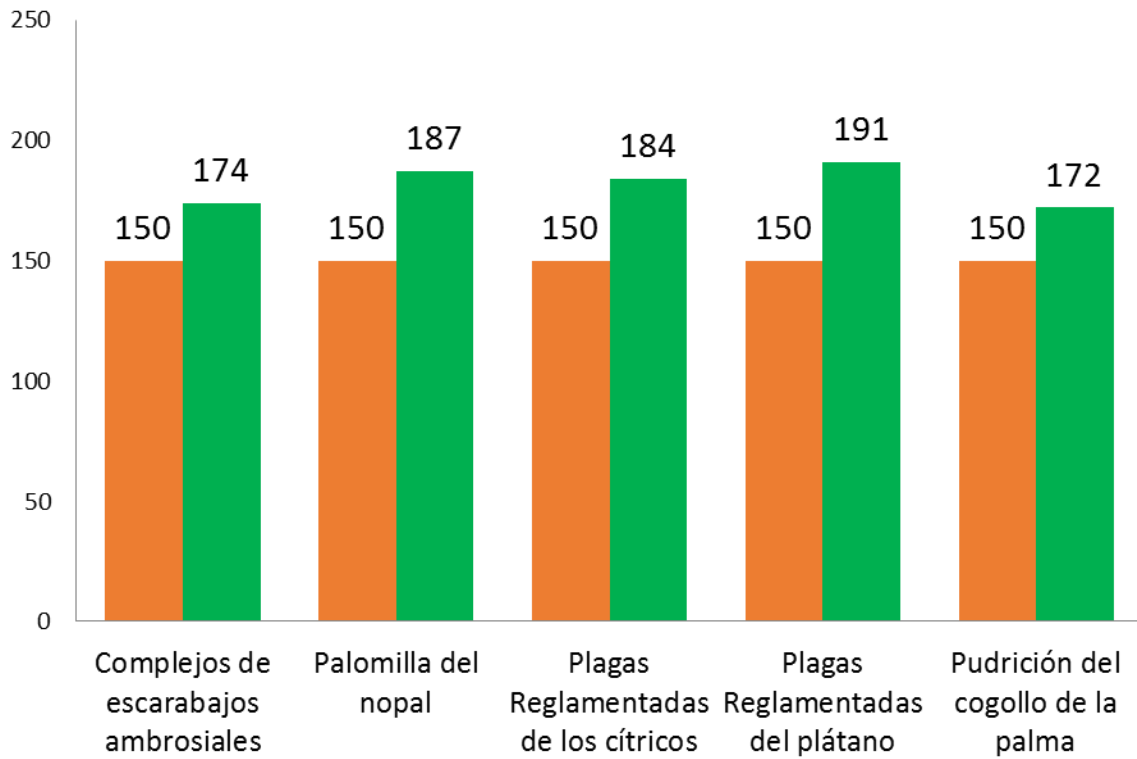
Informe de Acciones Operativas



Rutas de Vigilancia

Meta anual	Programado al mes	Realizado al mes
7,330	750	908

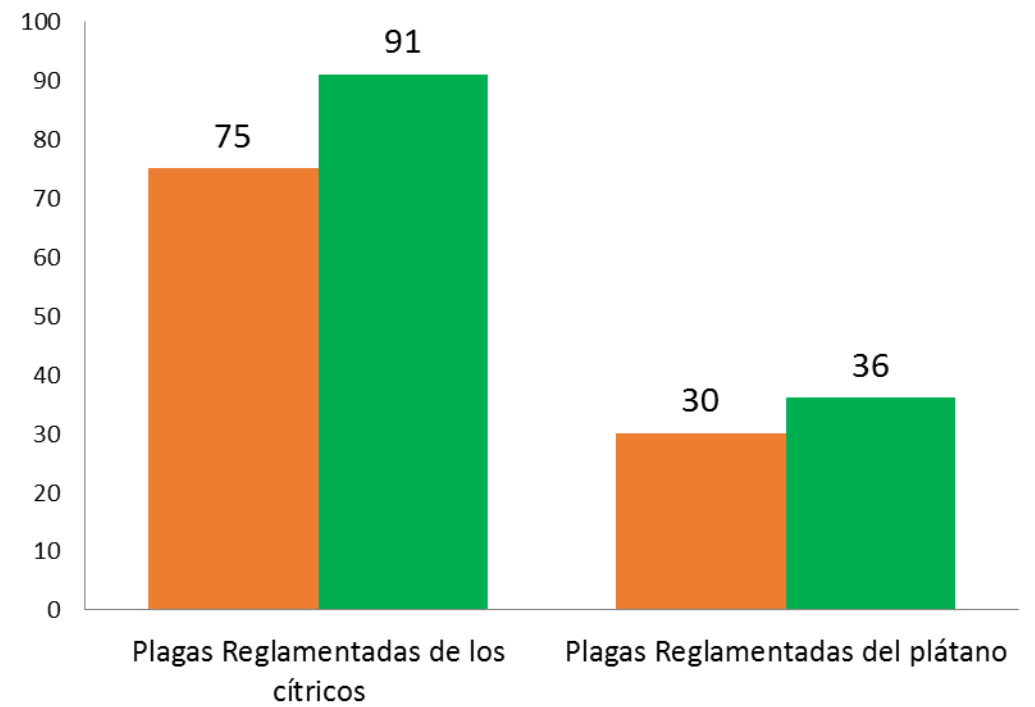
12.4% de la meta anual



Parcela Centinela

Meta anual	Programado al mes	Realizado al mes
895	105	127

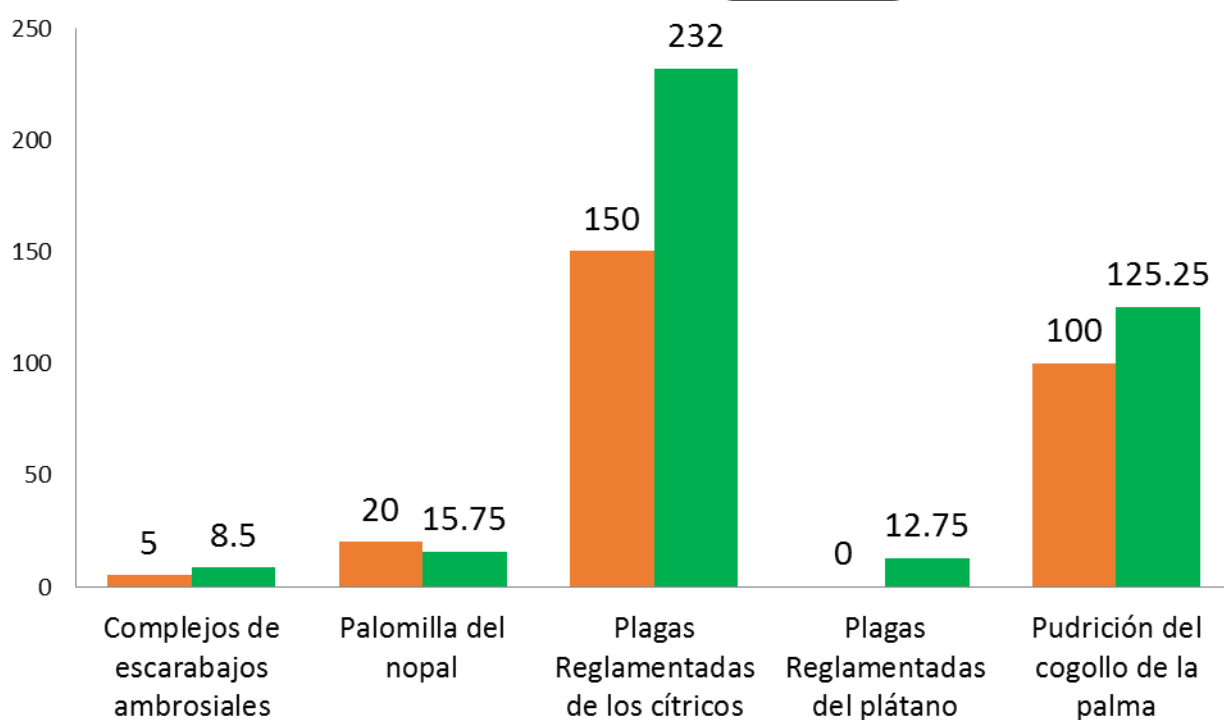
14.2% de la meta anual



Área de Exploración

Meta anual	Programado al mes	Realizado al mes
4,280	375	618.5

14.5% de la meta anual



Durante el segundo mes del año se ha logrado un avance en las acciones operativas del Programa de Vigilancia Epidemiológica Fitosanitaria



7.5 % en Rutas de trampeo
12.4 % en Rutas de vigilancia
14.2 % en Parcelas centinelas
14.5 % en Área de exploración

