



Programa de Vigilancia Epidemiológica Fitosanitaria en el estado de Veracruz

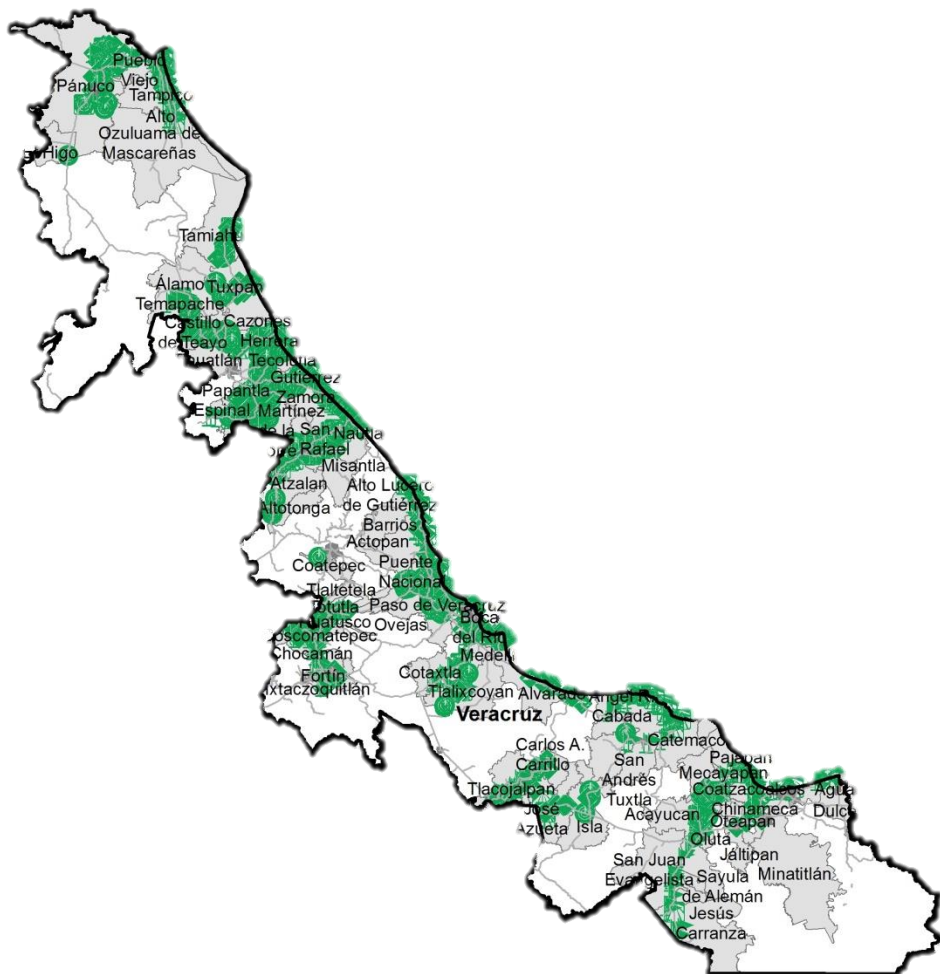
Informe de Acciones Operativas 2016

SAGARPA

SECRETARÍA DE AGRICULTURA,
GANADERÍA, DESARROLLO RURAL,
PESCA Y ALIMENTACIÓN



SENASICA
SERVICIO NACIONAL DE SANIDAD,
INOCUIDAD Y CALIDAD
AGROALIMENTARIA



Avance de 2016 Acciones Operativas

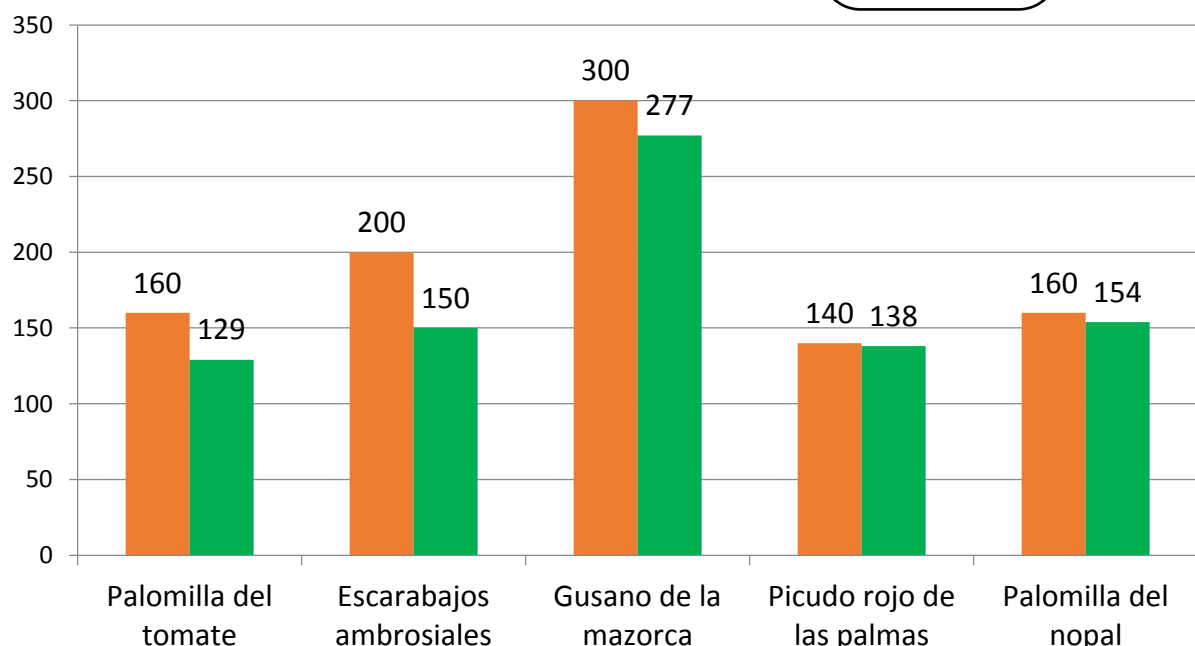
Durante el mes de enero se cumplió el siguiente avance de acciones operativas del Programa de Vigilancia Epidemiológica Fitosanitaria



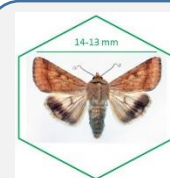
Ruta de trampeo

Meta anual	Programado al mes	Realizado al mes
28,470	960	848
		3%

de la meta anual



Recurso autorizado **\$ 5,674,367.00**



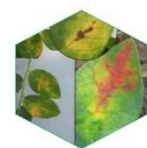
Gusano de la mazorca
(*Helicoverpa armigera*)

\$ 489,757.00

Complejo de Escarabajos Ambrosiales

Barrenador Polífago y
Ambrosia del Laurel Rojo

\$ 444,437.00



Quemadura de la hoja
(*Xylella fastidiosa*)

\$ 288,837.00

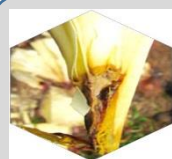
Plagas reglamentadas del plátano

\$ 672,754.00



Plagas reglamentadas de los cítricos

\$ 413,330.00



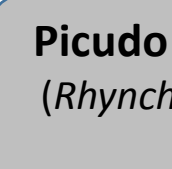
Pudrición del cogollo
(*Phytophthora palmivora*)

\$ 290,712.00



Fusariosis de la piña
(*Fusarium guttiforme*)

\$ 395,844.00



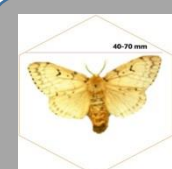
Picudo rojo de las palmas
(*Rhynchophorus ferrugineus*)

\$ 275,337.00



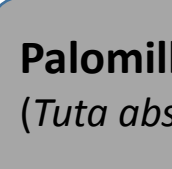
Gorgojo Khapra
(*Trogoderma granarium*)

\$ 300,837.00



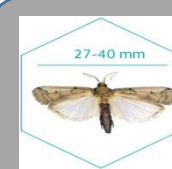
Palomilla gitana (*Lymantria dispar*)

\$ 296,037.00



Palomilla del Tomate
(*Tuta absoluta*)

\$ 323,562.00



Palomilla del nopal
(*Cactoblastis cactorum*)

\$ 884,312.00

Fondo de contingencia,
Vigilancia pasiva y gasto
administrativo

\$ 598,611.00

Programa de Vigilancia Epidemiológica Fitosanitaria en el estado de Veracruz

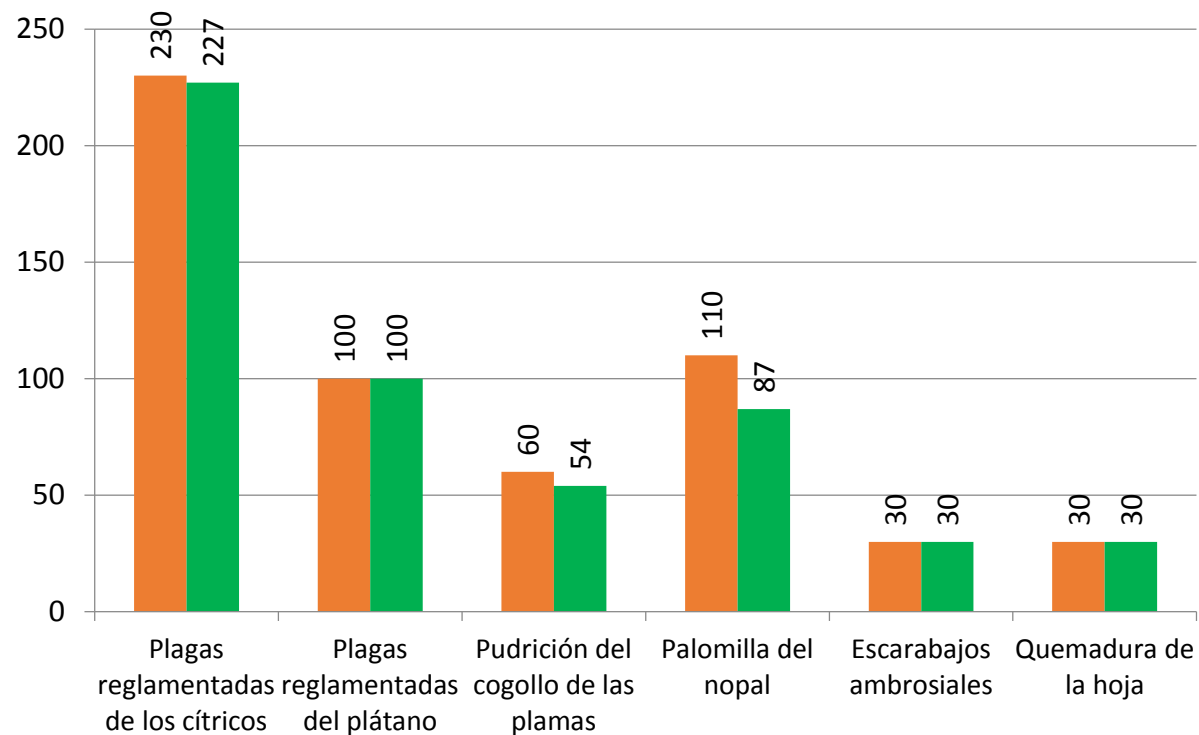
Informe de Acciones Operativas



Rutas de Vigilancia

Meta anual	Programado al mes	Realizado al mes
28,470	560	528
		2%

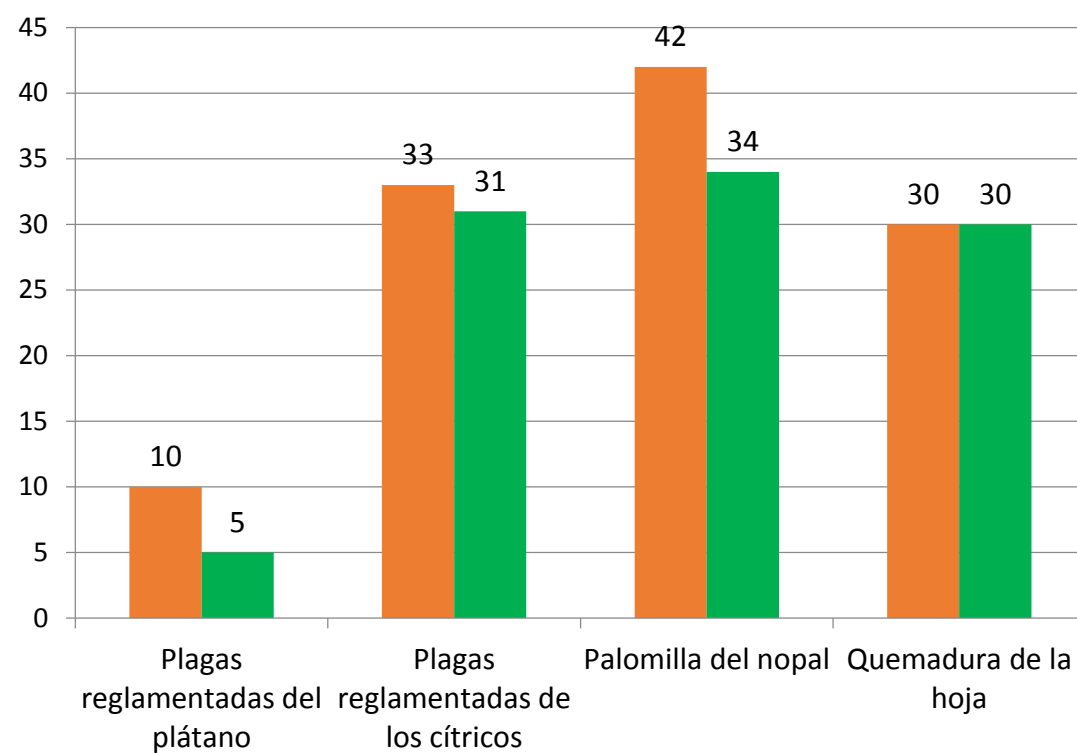
de la meta anual



Parcela Centinela

Meta anual	Programado al mes	Realizado al mes
2,645	115	100
		4%

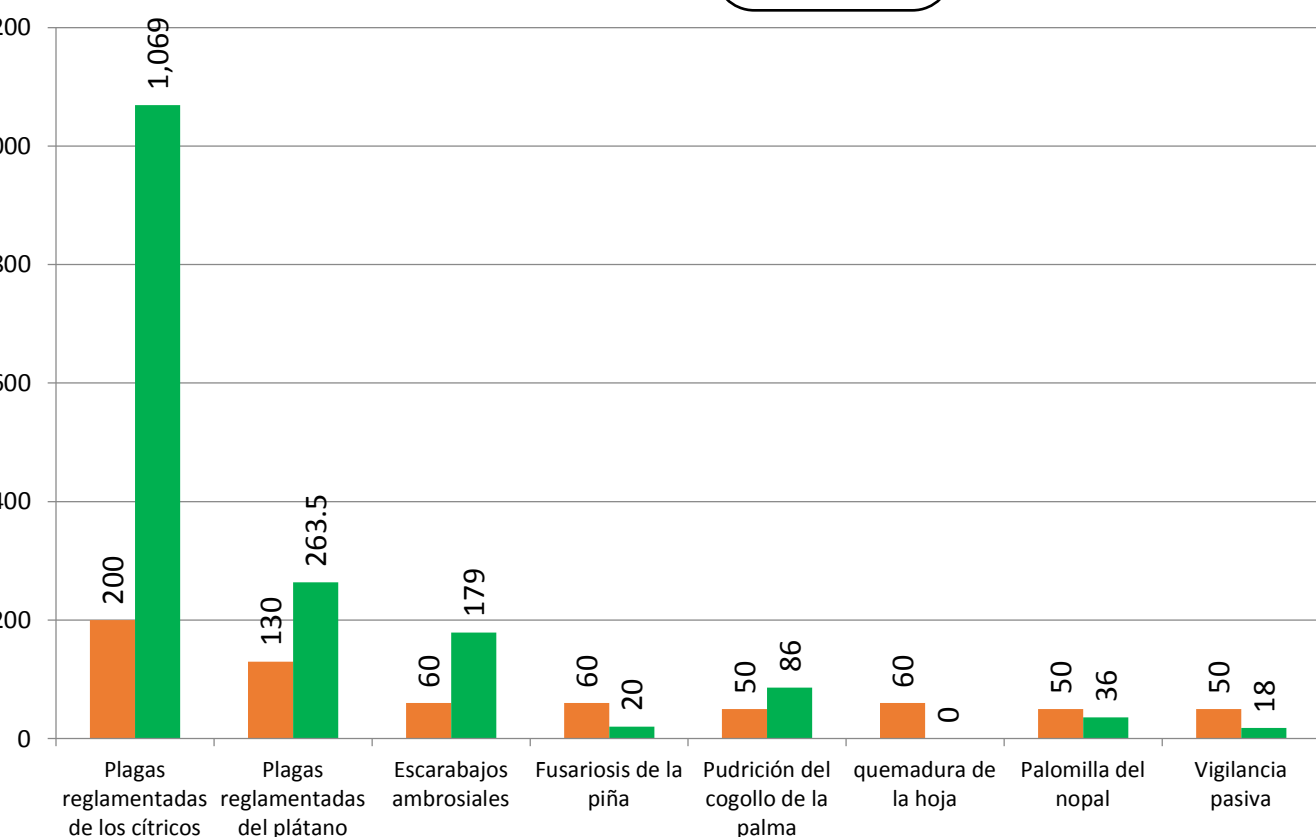
de la meta anual



Área de Exploración

Meta anual	Programado al mes	Realizado al mes
20,200	660	1,672
		8%

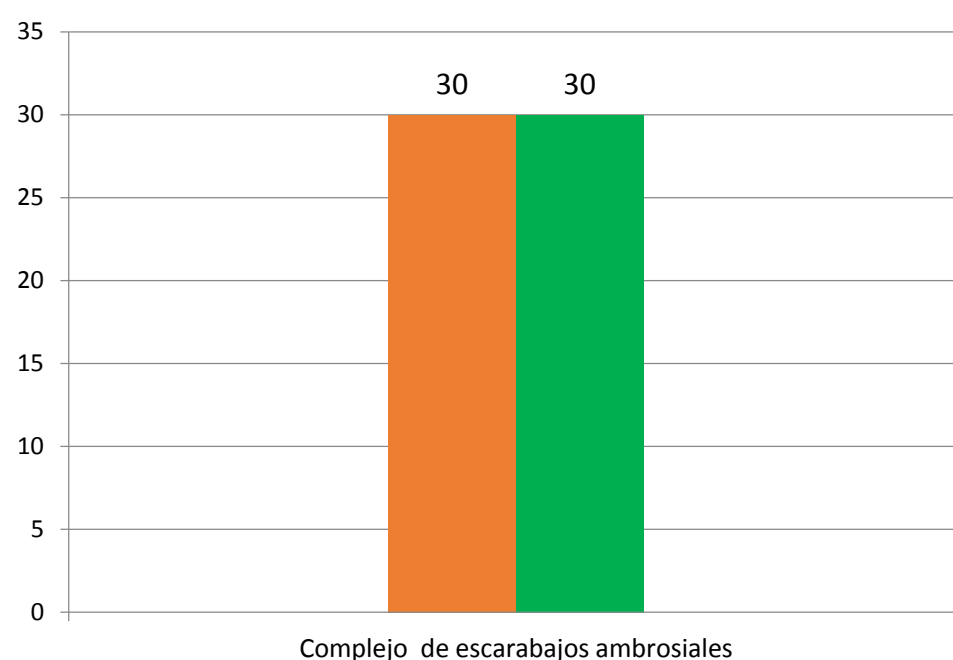
de la meta anual



Planta Centinela

Meta anual	Programado al mes	Realizado al mes
690	30	30
		4%

de la meta anual



Durante el primer mes del año se ha logrado un avance en las acciones operativas del Programa de Vigilancia Epidemiológica Fitosanitaria



- 3%** en Rutas de trampeo
- 2%** en Rutas de vigilancia
- 4%** en Parcelas centinelas
- 8%** en Área de exploración
- 4%** en Plantas centinelas