



Programa de Vigilancia Epidemiológica Fitosanitaria en el estado de Tamaulipas

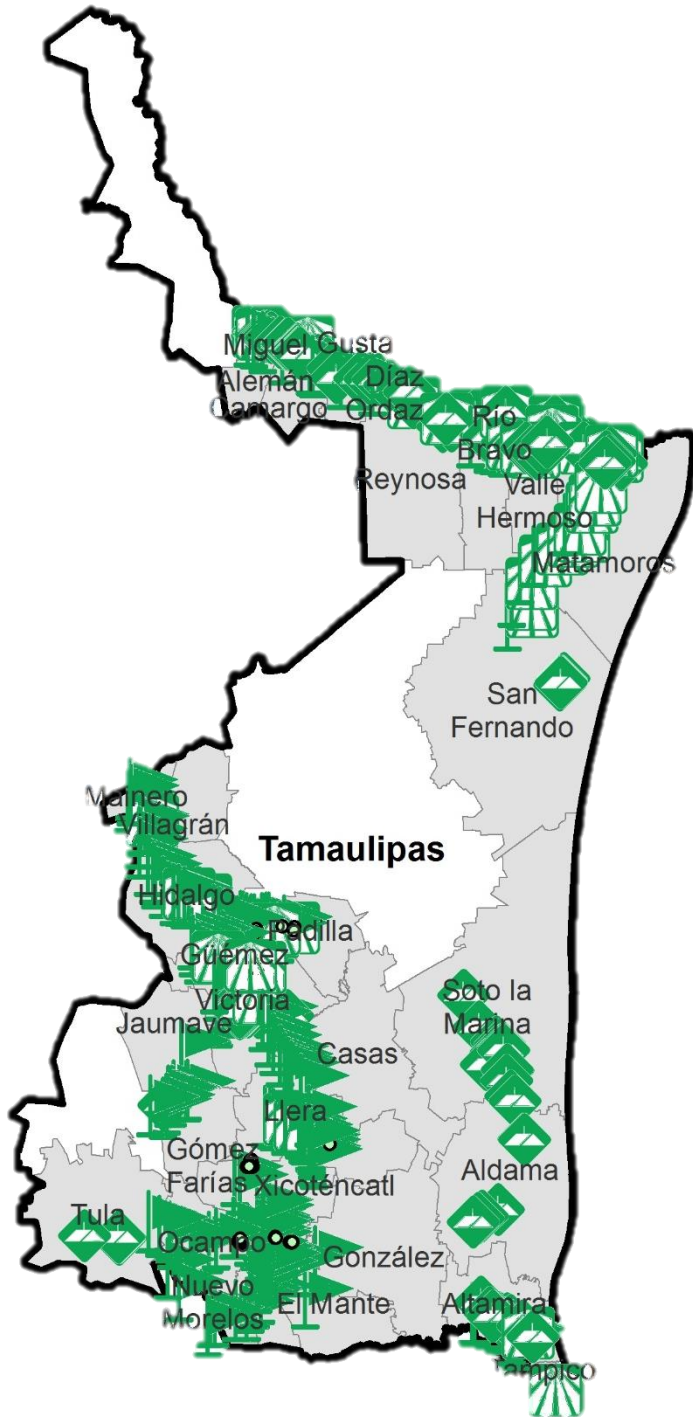
Informe de Acciones Operativas 2016

SAGARPA

SECRETARÍA DE AGRICULTURA, GANADERÍA, DESARROLLO RURAL, PESCA Y ALIMENTACIÓN



SENASICA
SERVICIO NACIONAL DE SANIDAD, INOCUIDAD Y CALIDAD AGROALIMENTARIA



Avance de 2016 Acciones Operativas

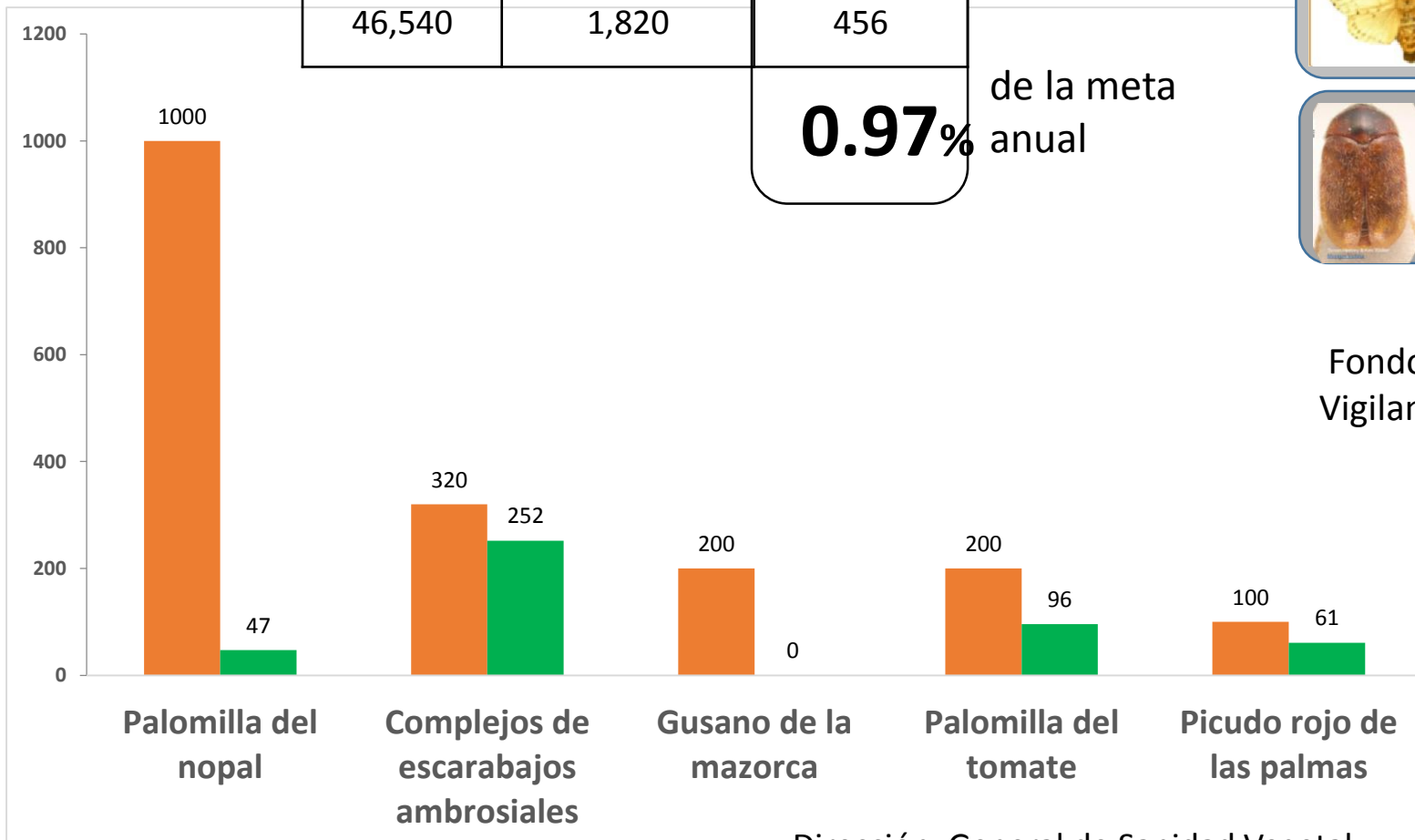
Durante el mes de enero se cumplió el siguiente avance de acciones operativas del Programa de Vigilancia Epidemiológica Fitosanitaria



Ruta de trampeo

Meta anual	Programado al mes	Realizado al mes
46,540	1,820	456

0.97% de la meta anual



Dirección General de Sanidad Vegetal

Servicio Nacional de Sanidad Inocuidad y Calidad Agroalimentaria

Recurso autorizado **\$ 5,800,000.00**



Gusano de la mazorca
(*Helicoverpa armigera*)

\$ 163,300.00



Complejo de Escarabajos Ambrosiales

Barrenador Polífago y Ambrosia del Laurel Rojo \$ 1,012,586.00



Picudo rojo de las palmas
(*Rhynchophorus ferrugineus*)

\$ 367,310.00



Carbón parcial del trigo

(*Tilletia indica*)

\$ 26,700.00



Roya negra del tallo de trigo

(*Puccinia graminis* f. sp. *tritici* raza Ug99)

\$ 43,450.00



Palomilla del Tomate

(*Tuta absoluta*)

\$ 687,537.00

Palomilla del nopal

(*Cactoblastis cactorum*)

\$ 1,495,603.00



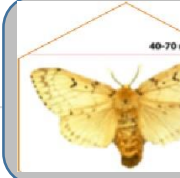
Plagas reglamentadas de los cítricos

Leprosis (*Citrus leprosis virus*)

Clorosis variegada (*Xylella fastidiosa* subsp. *pauca*)

Cancro (*Xanthomonas citri*)

Mancha negra (*Guignardia citricarpa*) \$ 858,418.00



Palomilla gitana

(*Lymantria dispar*)

\$ 117,450.00



Gorgojo Khapra

(*Trogoderma granarium*)

\$ 2,000.00

Fondo de contingencia, Vigilancia pasiva y gasto administrativo

\$ 758,744.00

Programa de Vigilancia Epidemiológica Fitosanitaria en el estado de Tamaulipas

Informe de Acciones Operativas



Rutas de Vigilancia

Meta anual	Programado al mes	Realizado al mes
5,875	250	253

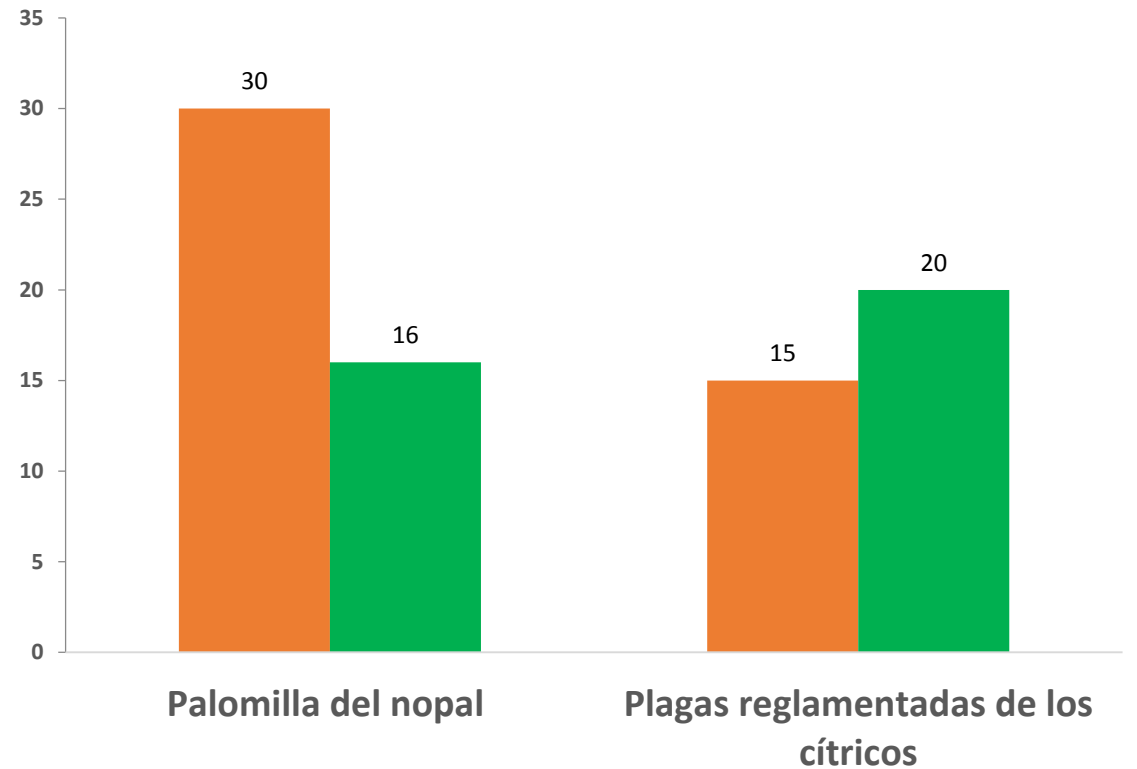
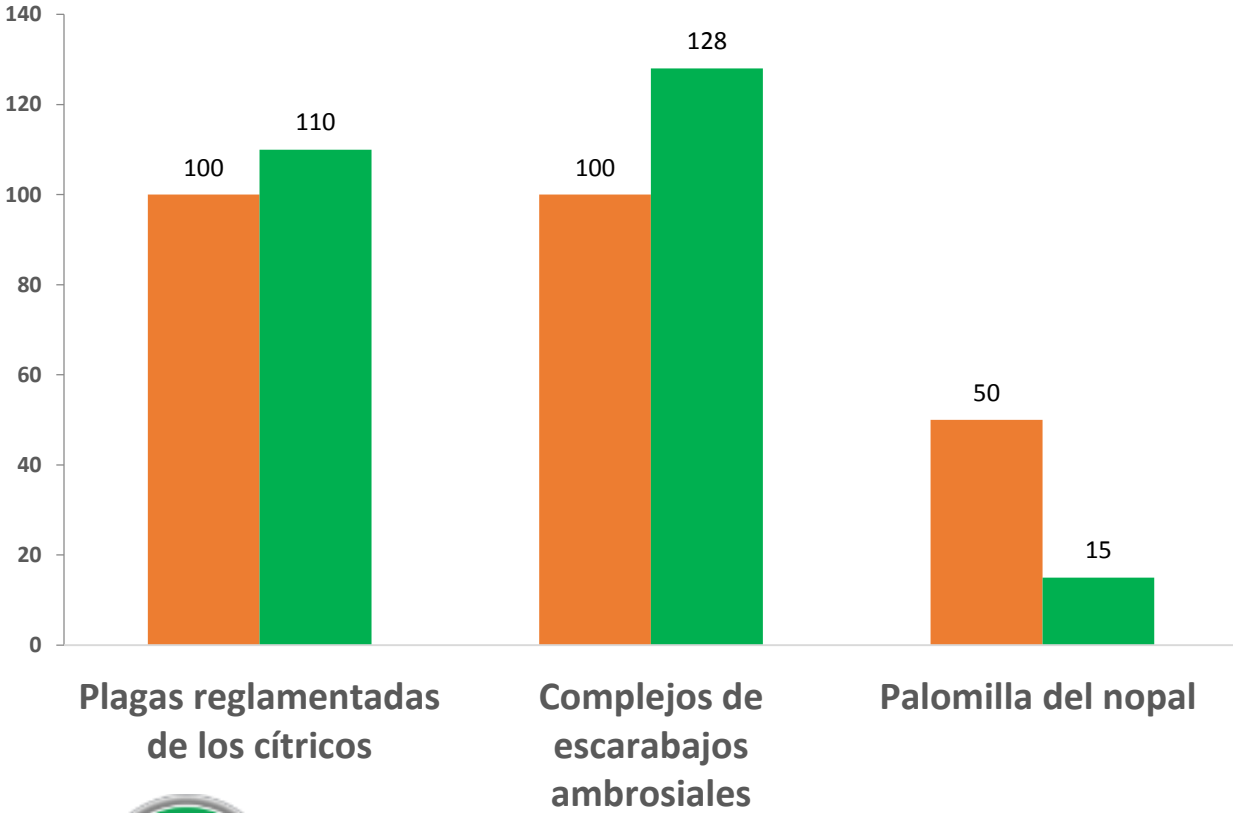
4.3% de la meta anual



Parcela Centinela

Meta anual	Programado al mes	Realizado al mes
1,505	45	36

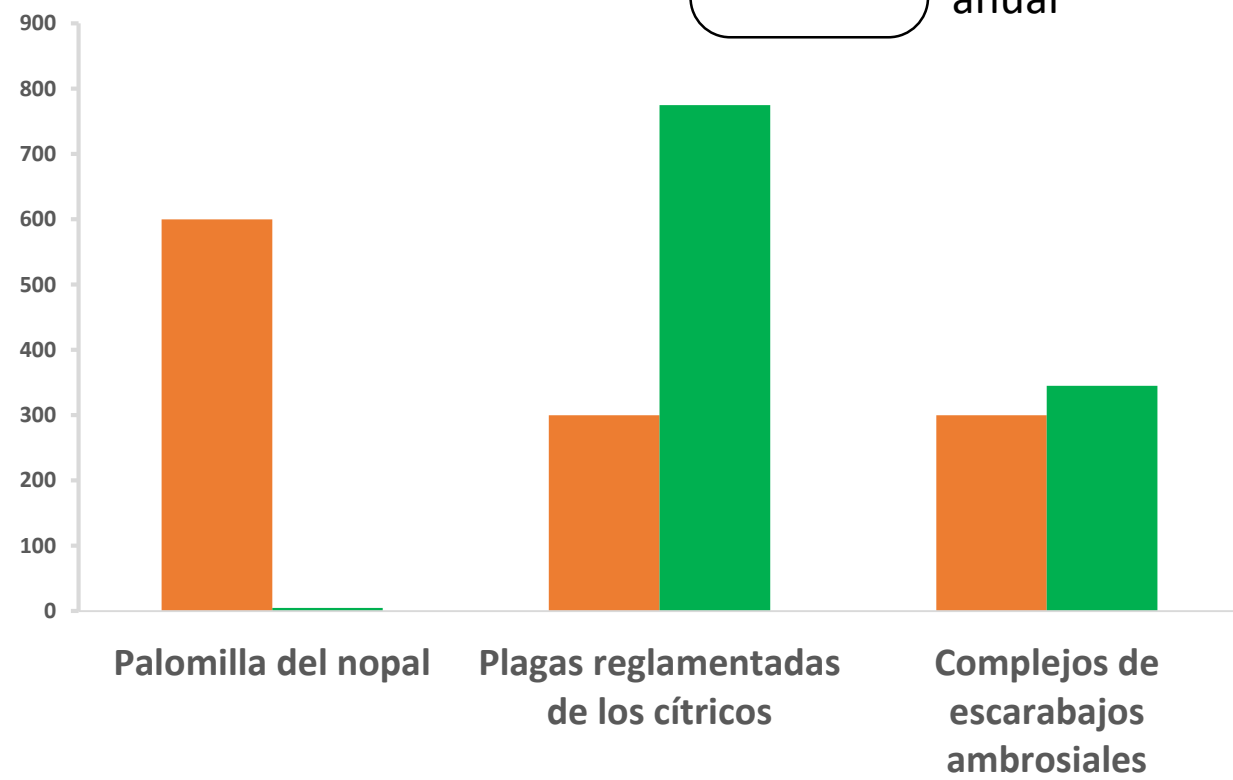
2.39% de la meta anual



Área de Exploración

Meta anual	Programado al mes	Realizado al mes
37,400	1200	1,125

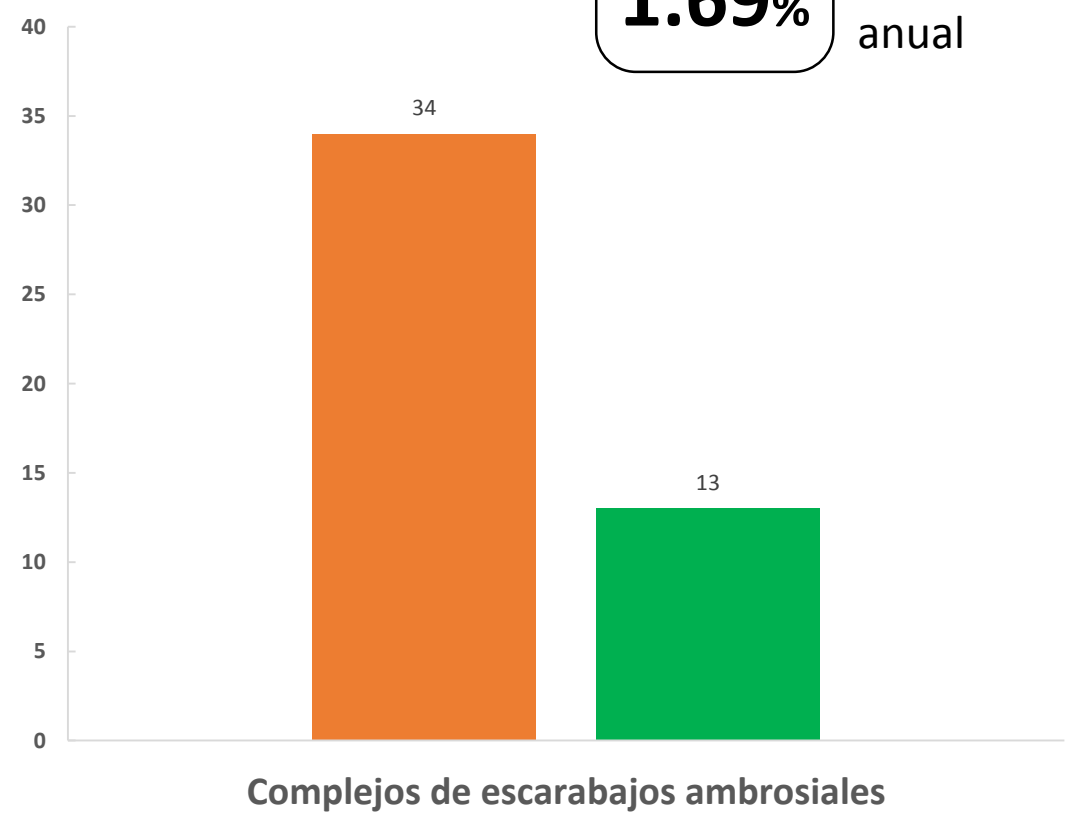
3% de la meta anual



Planta Centinela

Meta anual	Programado al mes	Realizado al mes
765	34	13

1.69% de la meta anual



Durante el primer mes del año se ha logrado un avance en las acciones operativas del Programa de Vigilancia Epidemiológica Fitosanitaria



0.97% en Rutas de trampeo
4.3% en Rutas de vigilancia
2.3% en Parcelas centinelas
3.0% en Área de exploración
1.6% en Plantas centinelas