



Programa de Vigilancia Epidemiológica Fitosanitaria en el estado de Tabasco

Informe de Acciones Operativas 2016

SAGARPA

SECRETARÍA DE AGRICULTURA,
GANADERÍA, DESARROLLO RURAL,
PESCA Y ALIMENTACIÓN



SENASICA
SERVICIO NACIONAL DE SANIDAD,
INOCUIDAD Y CALIDAD
AGROALIMENTARIA

Recurso autorizado **\$ 4,478,825.00**



Gusano de la mazorca
(*Helicoverpa armigera*)

\$ 385,352.00

Escoba de bruja del cacao

Moniliophthora perniciosa \$ 571,815.00

Plagas reglamentadas del plátano

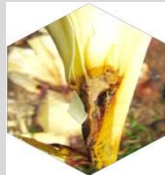


\$ 445,492.00

Plagas reglamentadas de los cítricos



\$ 435,492.00



Pudrición del cogollo \$ 359,024.00
(*Phytophthora palmivora*)



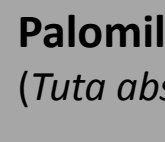
Picudo rojo de las palmas
(*Rhynchophorus ferrugineus*)

\$ 734,872.00



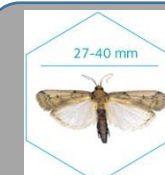
Fusariosis de la piña
(*Fusarium guttiforme*)

\$ 258,712.00



Palomilla del tomate
(*Tuta absoluta*)

\$ 472,792.00

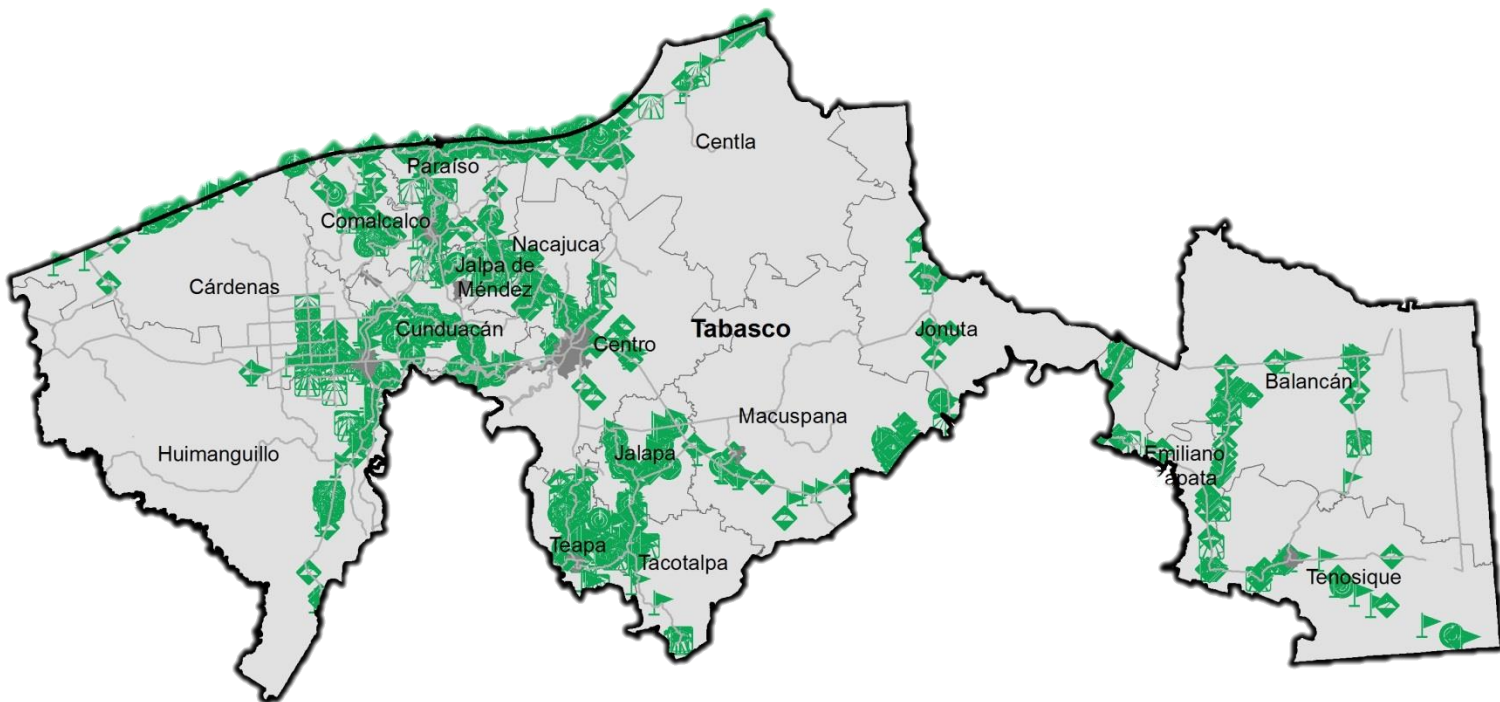


Palomilla del nopal
(*Cactoblastis cactorum*)

\$ 419,922.00

Fondo de contingencia,
Vigilancia pasiva y gasto
administrativo

\$ 395,152.00



Avance de 2016 Acciones Operativas

Durante el mes de enero se cumplió el siguiente avance de acciones operativas del Programa de Vigilancia Epidemiológica Fitosanitaria

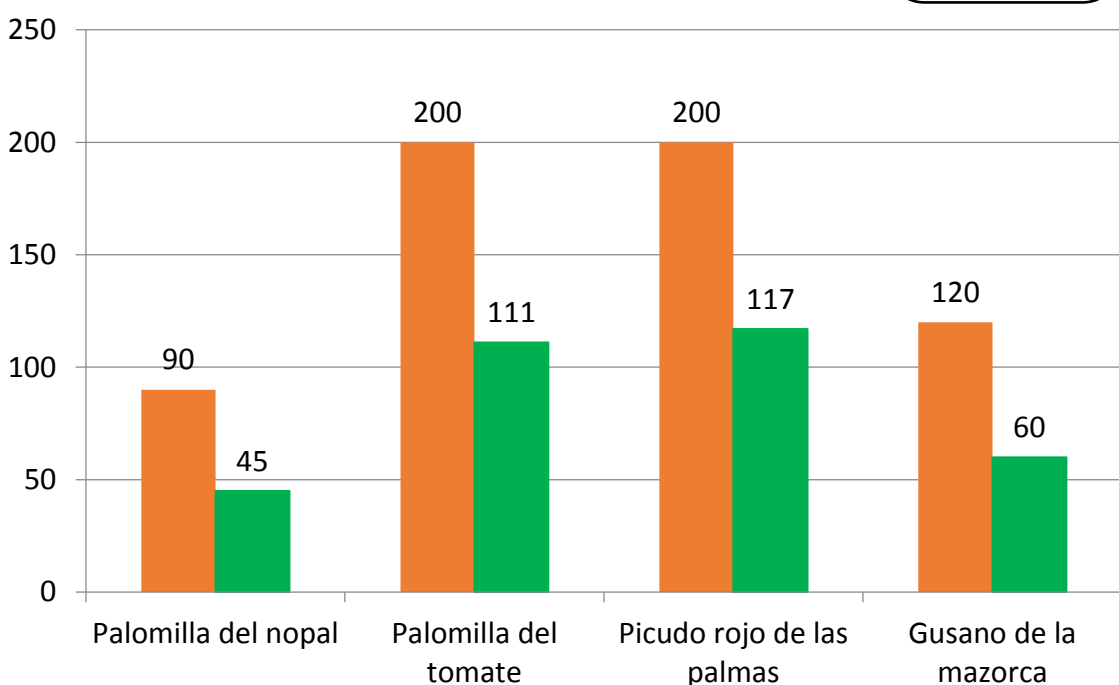


Ruta de trampeo

Meta anual	Programado al mes	Realizado al mes
15,790	610	333

2.1%

de la meta anual



Programa de Vigilancia Epidemiológica Fitosanitaria en el estado de Tabasco

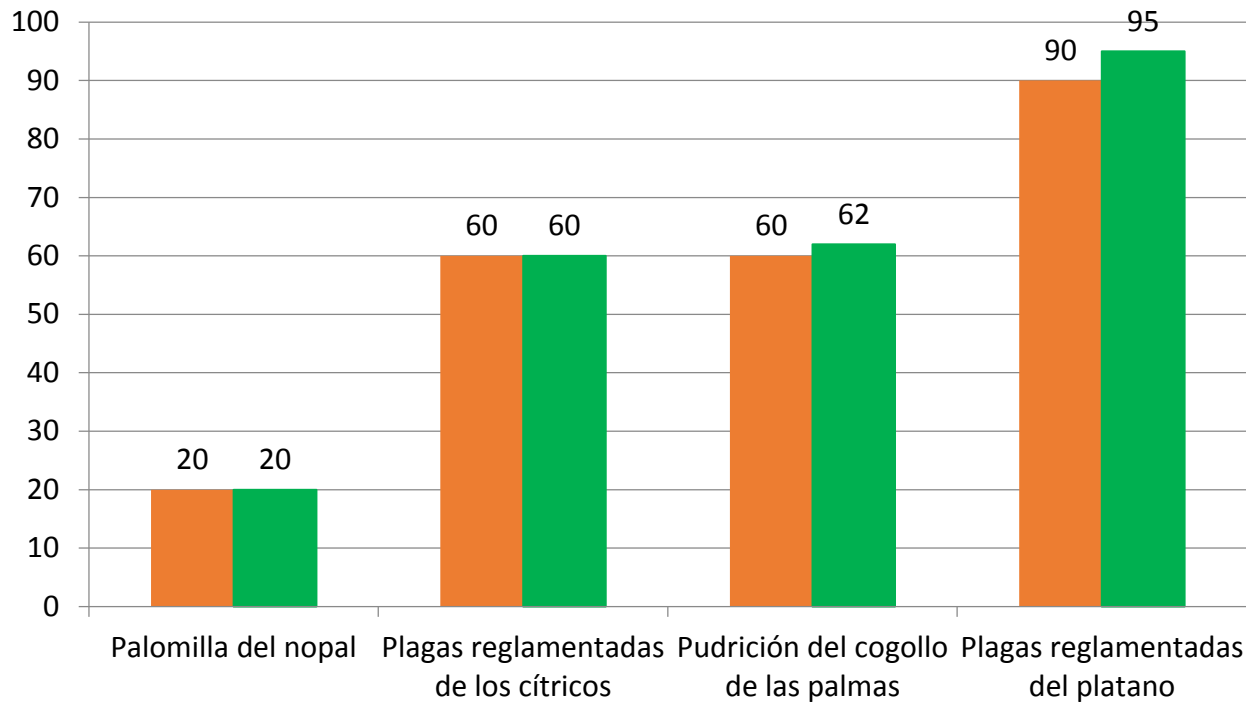
Informe de Acciones Operativas



Rutas de Vigilancia

Meta anual	Programado al mes	Realizado al mes
6,110	230	237

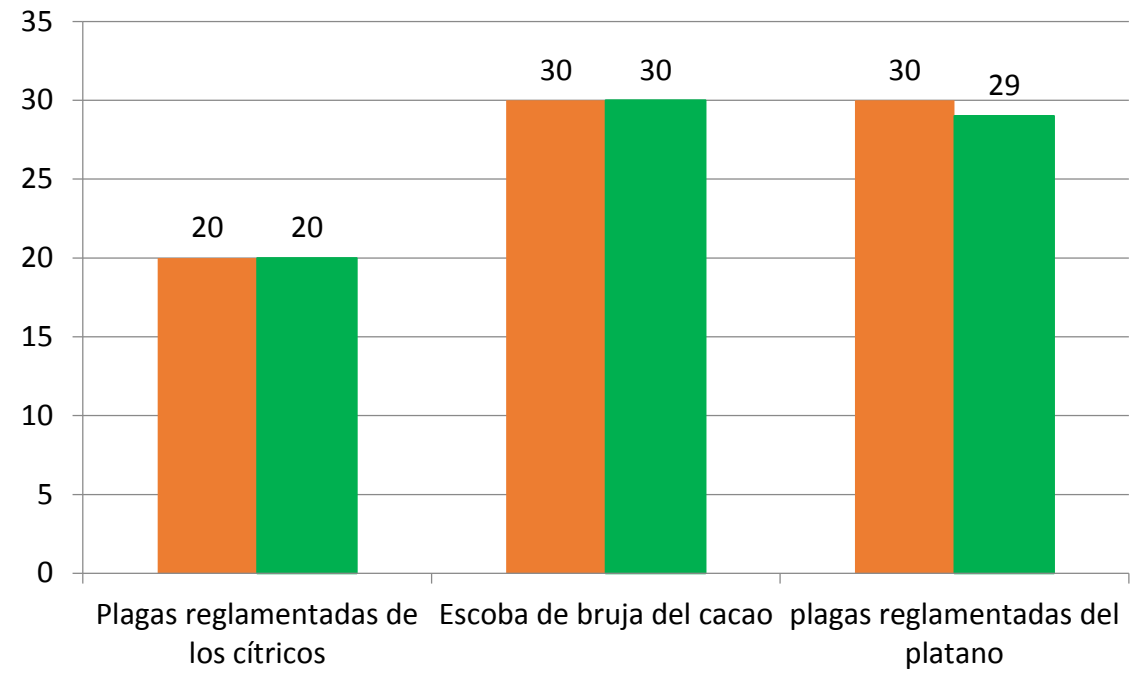
3.8% de la meta anual



Parcela Centinela

Meta anual	Programado al mes	Realizado al mes
2,240	80	79

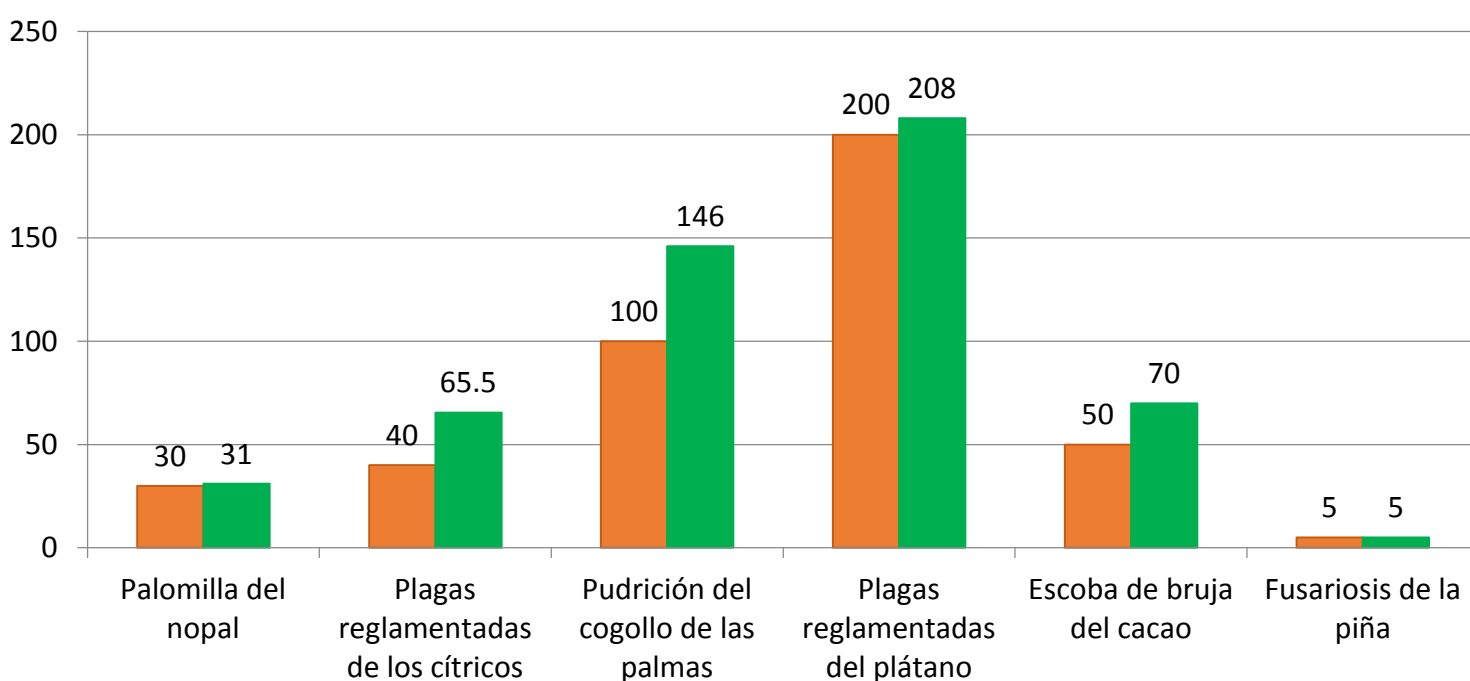
3.5% de la meta anual



Área de Exploración

Meta anual	Programado al mes	Realizado al mes
15,430	425	525.5

3.4% de la meta anual



Durante el primer mes del año se ha logrado un avance en las acciones operativas del Programa de Vigilancia Epidemiológica Fitosanitaria



- 2.1 %** en Rutas de trampeo
- 3.8 %** en Rutas de vigilancia
- 3.5%** en Parcelas centinelas
- 3.4 %** en Área de exploración