



Programa de Vigilancia Epidemiológica Fitosanitaria en el Estado de Querétaro

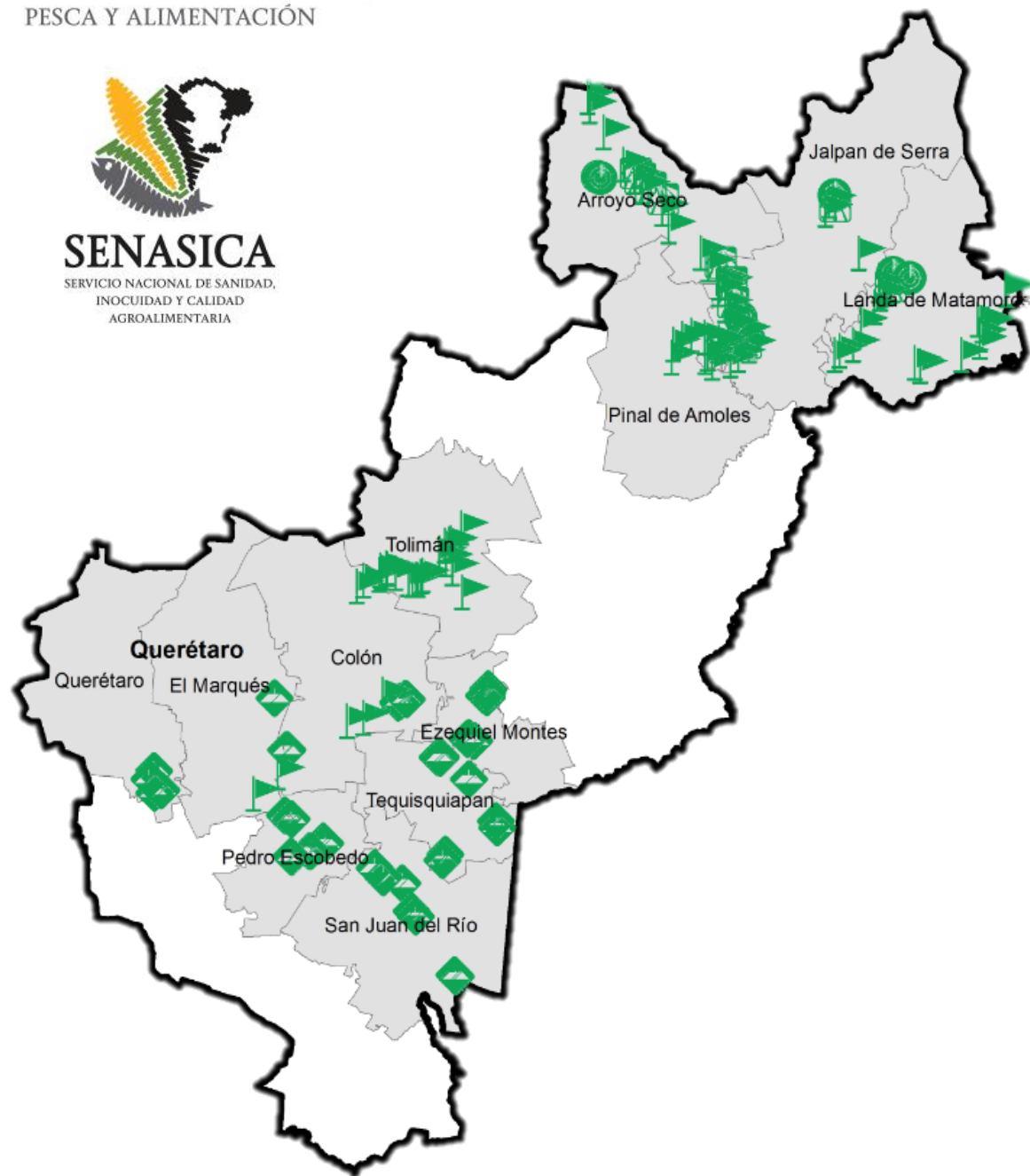
Informe de Acciones Operativas 2016

SAGARPA

SECRETARÍA DE AGRICULTURA,
GANADERÍA, DESARROLLO RURAL,
PESCA Y ALIMENTACIÓN



SENASICA
SERVICIO NACIONAL DE SANIDAD,
INOCUIDAD Y CALIDAD
AGROALIMENTARIA



Avance de Acciones Operativas 2016

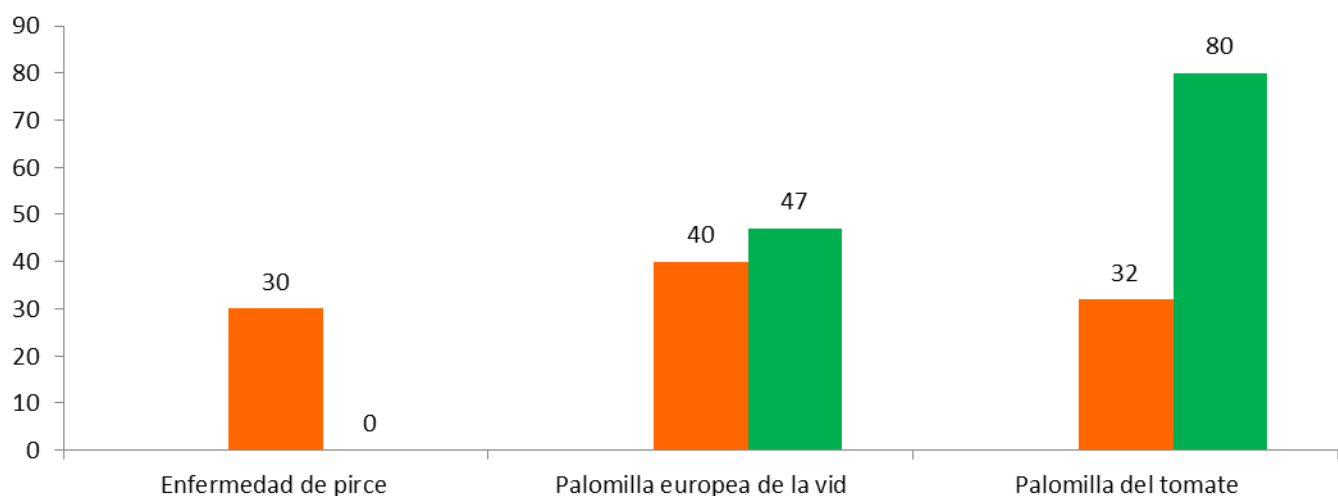
Durante el mes de enero se cumplió el siguiente avance de acciones operativas del Programa de Vigilancia Epidemiológica Fitosanitaria



Rutas de trampeo (revisiones)

Meta anual	Programado al mes	Realizado al mes
3,544	102	127

de la meta anual
3.58%



Recurso autorizado VEF **\$ 1,890,026.00**

Recurso autorizado MEF **\$ 485,124.00**

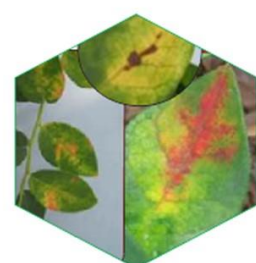
Plagas reglamentadas de los cítricos



(*Xylella fastidiosa* subsp. *Pauca*, *Xanthomonas citri*, *Guignardia citricarpa*)
\$ 364,467.00

Complejo de escarabajos ambrosiales

Barrenador Polífago y
Ambrosia del Laurel Rojo
\$ 556,429.00



Quemadura de la hoja (*Xylella fastidiosa*)

\$ 132,200.00

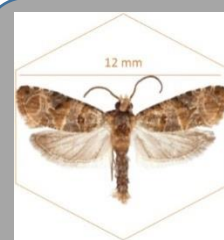


Enfermedad de pirce (*Xylella fastidiosa* subsp. *fastidiosa*)

\$ 147,861.00

Palomilla del tomate (*Tuta absoluta*)

\$ 159,879.00



Palomilla europea de la vid (*Lobesia botrana*)

\$ 219,414.00



Moscas exóticas de la fruta

\$ 485,124.00

Fondo de contingencia,
Vigilancia pasiva y gasto
administrativo

\$ 309,776.00

Programa de Vigilancia Epidemiológica Fitosanitaria en el Estado de Querétaro

Informe de Acciones Operativas



Rutas de Vigilancia (revisiones)

Meta anual	Programado al mes	Realizado al mes
2,440	90	160

6.55% de la meta anual

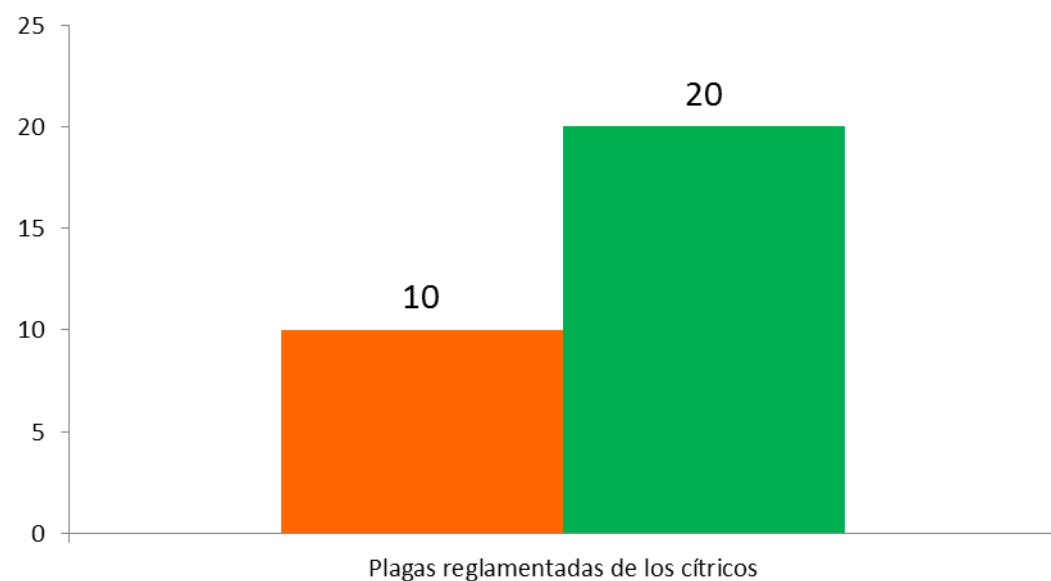
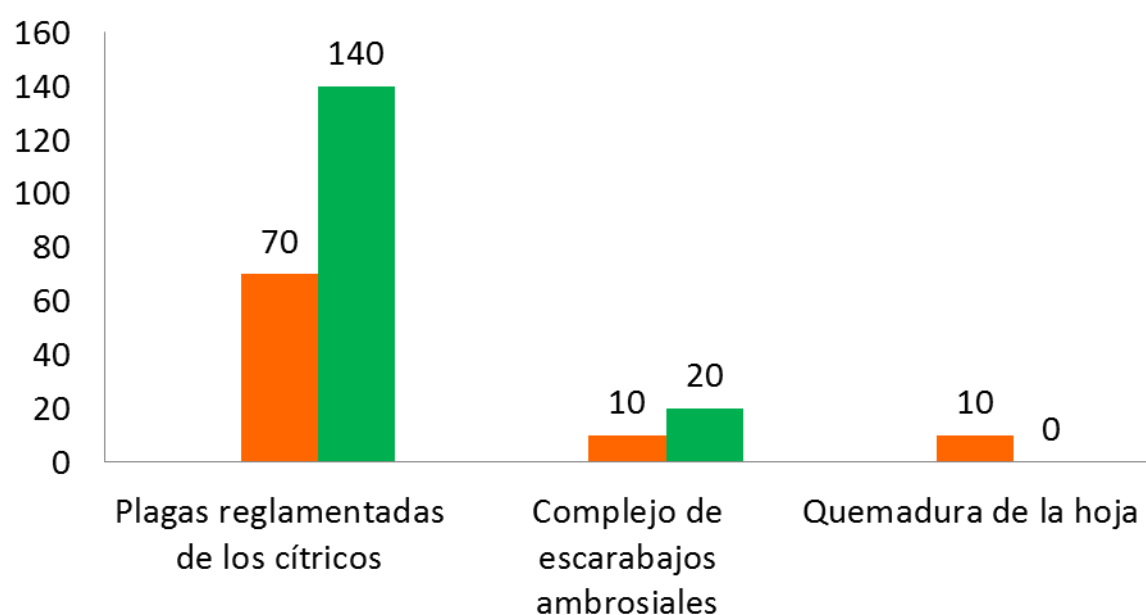


Parcelas Centinela (revisiones)

Meta anual	Programado al mes	Realizado al mes
327	10	20

6.11% de la meta anual

Título del gráfico



Áreas de exploración (revisiones)

Meta anual	Programado al mes	Realizado al mes
820	10	11

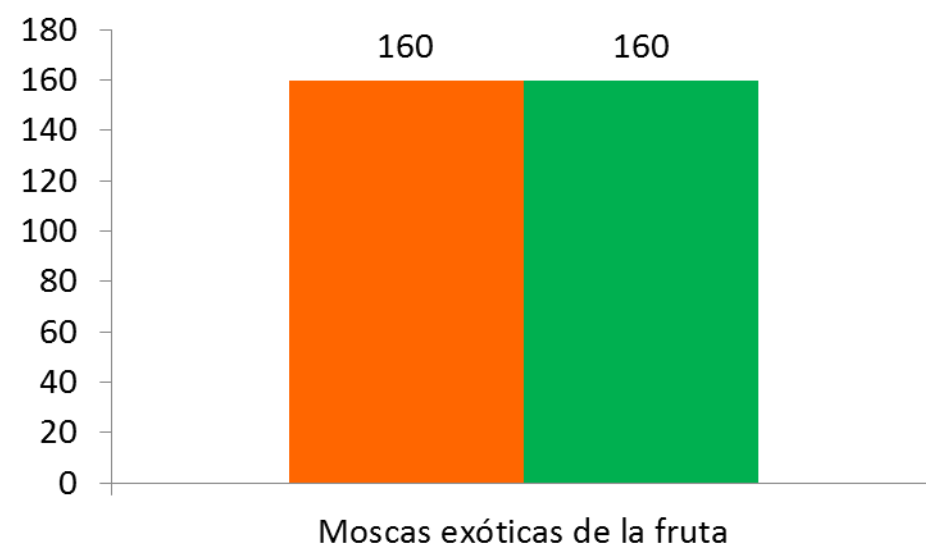
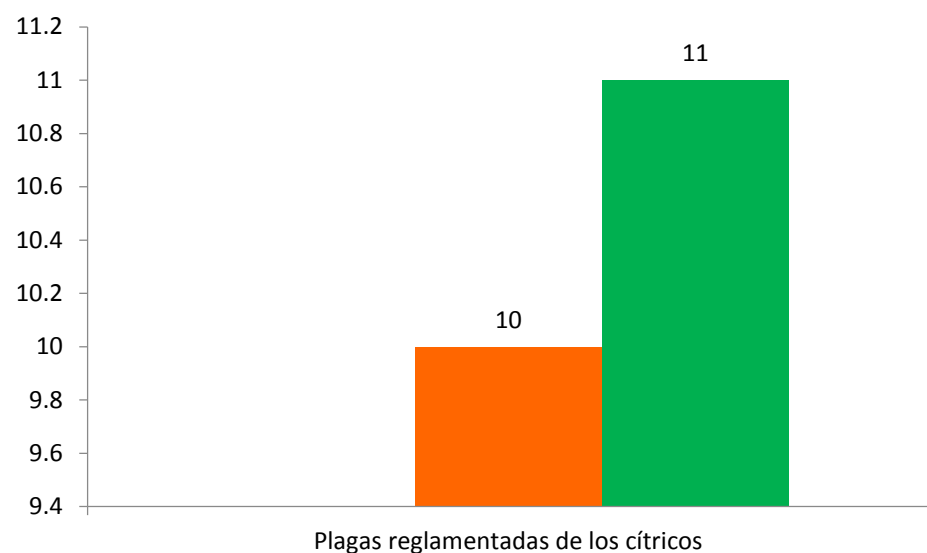
1.34% de la meta anual



Rutas de trampeo (revisiones)

Meta anual	Programado al mes	Realizado al mes
2080	160	160

7.69% de la meta anual



Durante el primer mes del año se ha logrado un avance en las acciones operativas del Programa de Vigilancia Epidemiológica Fitosanitaria



3.58% en Rutas de trampeo
6.55% en Rutas de vigilancia
6.11% en Parcelas centinelas
1.34% en Área de exploración
7.69% en Rutas de trampeo MEF