



Programa de Vigilancia Epidemiológica Fitosanitaria en el estado de Puebla

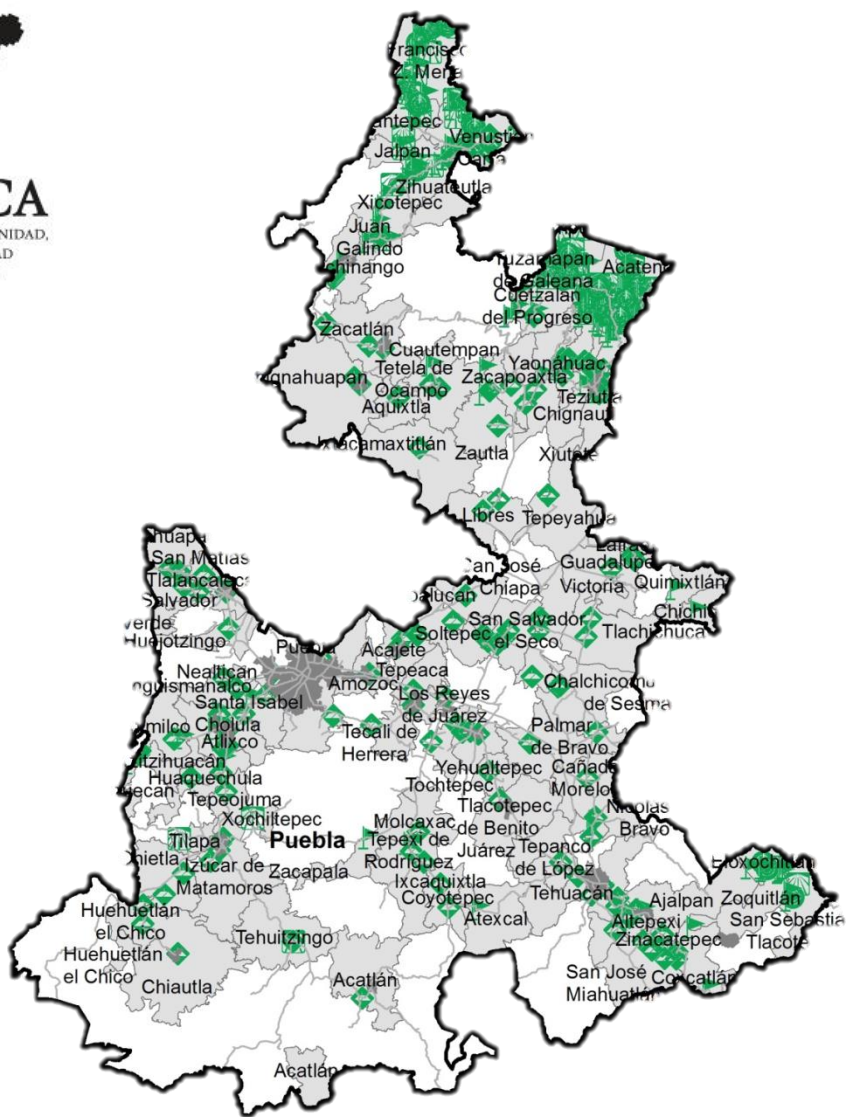
Informe de Acciones Operativas 2016

SAGARPA

SECRETARÍA DE AGRICULTURA,
GANADERÍA, DESARROLLO RURAL,
PESCA Y ALIMENTACIÓN



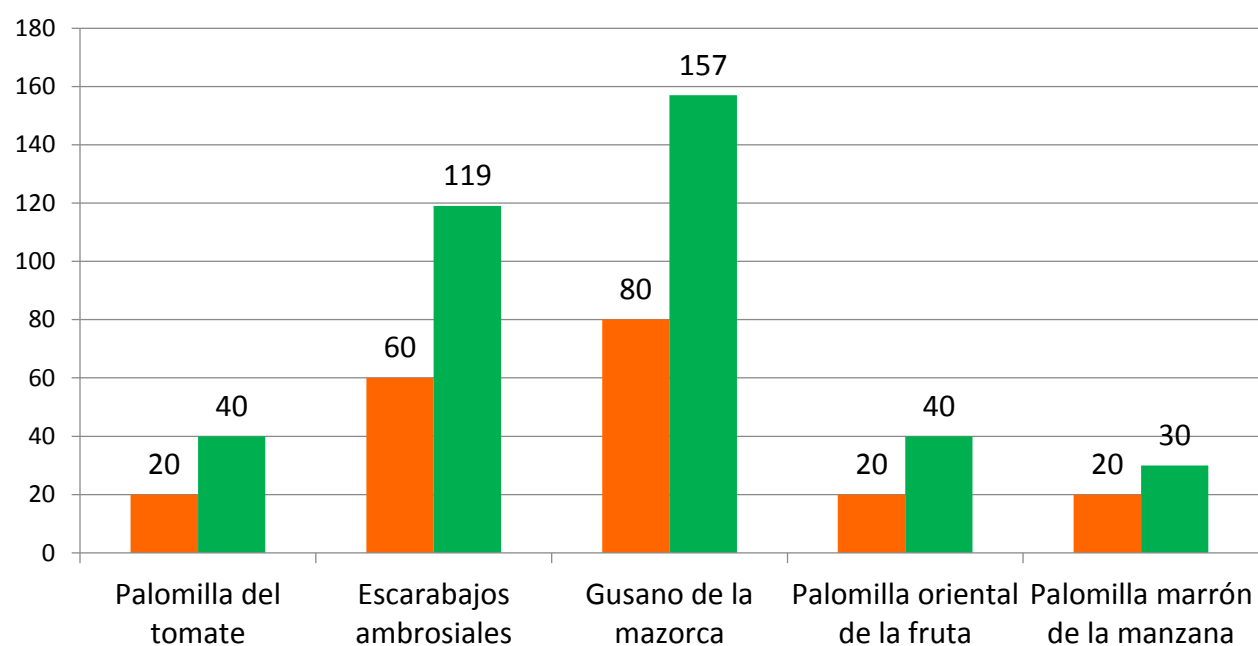
SENASICA
SERVICIO NACIONAL DE SANIDAD,
INOCUIDAD Y CALIDAD
AGROALIMENTARIA



Avance de 2016 Acciones Operativas

Durante el mes de enero se cumplió el siguiente avance de acciones operativas del Programa de Vigilancia Epidemiológica Fitosanitaria

Ruta de trampeo		
Meta anual	Programado al mes	Realizado al mes
9,240	200	386
		4 % de la meta anual

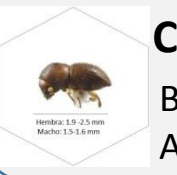


Recurso autorizado **\$ 3,689,040.00**



Gusano de la mazorca
(*Helicoverpa armigera*)

\$ 287,025.00



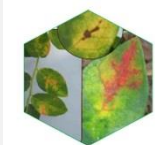
Complejo de Escarabajos Ambrosiales

Barrenador Polífago y
Ambrosia del Laurel Rojo

\$ 364,150.00

Quemadura de la hoja
(*Xylella fastidiosa*)

\$ 315,125.00



Plagas reglamentadas del plátano

\$ 400,425.00



Plagas reglamentadas de los cítricos

\$ 408,350.00

Palomilla oriental de la fruta
(*Grapholita molesta*)

\$ 275,475.00



Carbón parcial del trigo
(*Tilletia indica*)

\$ 230,325.00

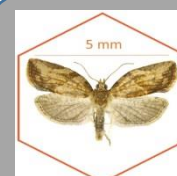


Roya negra del tallo del trigo
(*Puccinia graminis f. sp. tritici* raza Ug99)

\$ 249,275.00

Palomilla del Tomate
(*Tuta absoluta*)

\$ 298,925.00



Palomilla marrón de la manzana
(*Epiphyas postvittana*)

\$ 114,150.00

**Fondo de contingencia,
Vigilancia pasiva y gasto
administrativo**

\$ 578,765.00

Programa de Vigilancia Epidemiológica Fitosanitaria en el estado de Puebla

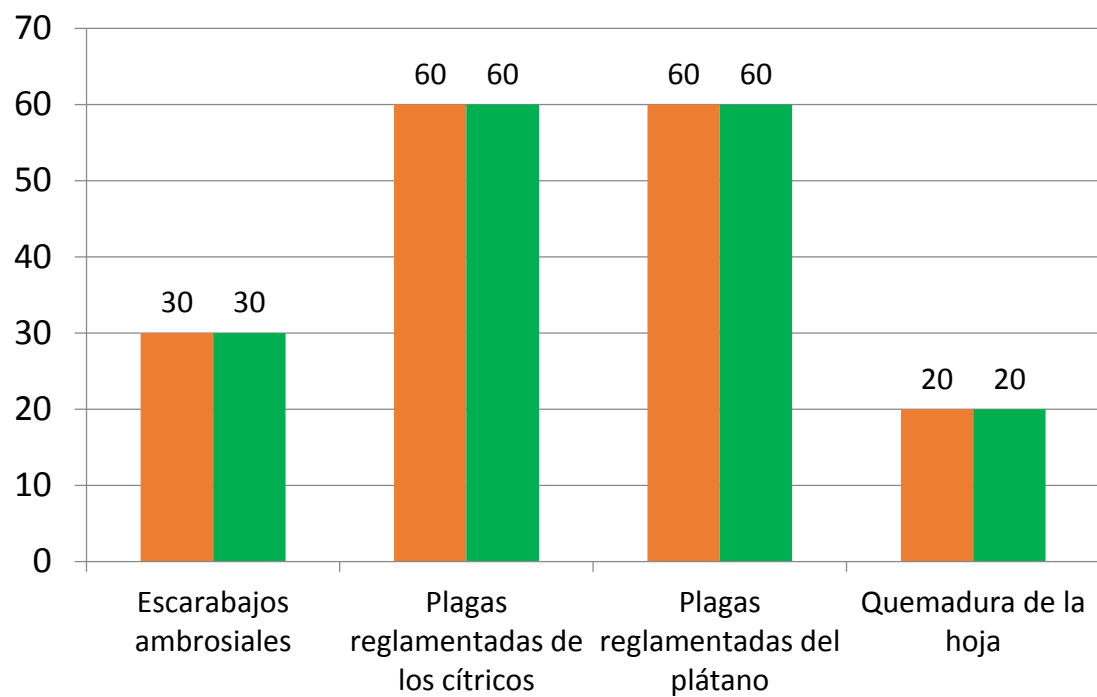
Informe de Acciones Operativas



Rutas de Vigilancia

Meta anual	Programado al mes	Realizado al mes
3,530	170	170

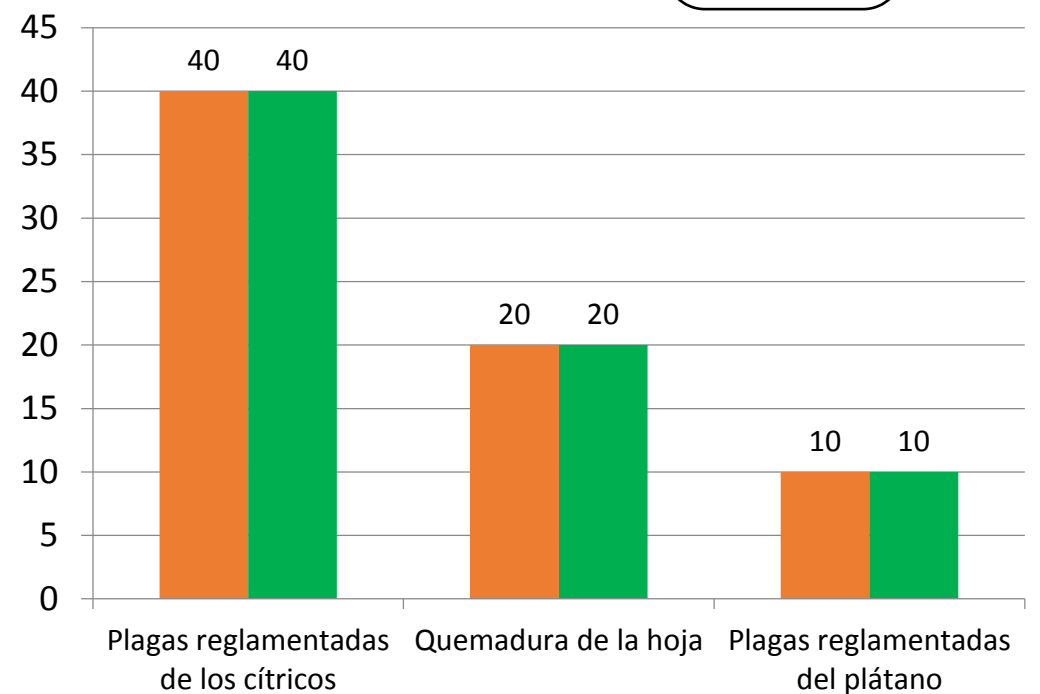
5% de la meta anual



Parcela Centinela

Meta anual	Programado al mes	Realizado al mes
1,440	70	70

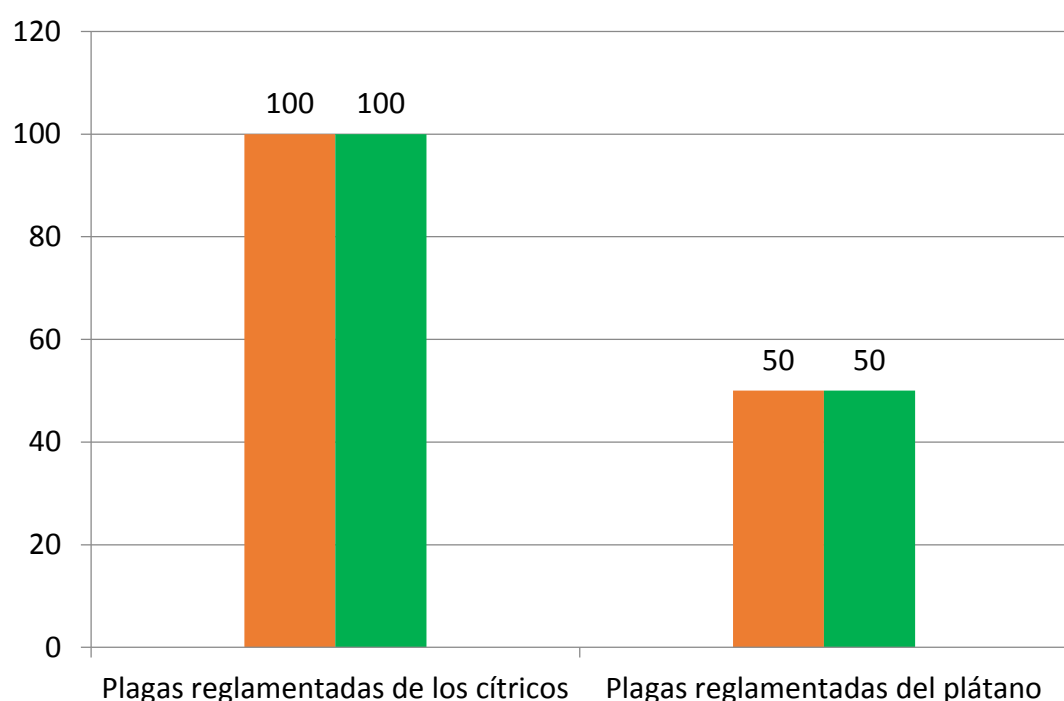
5% de la meta anual



Área de Exploración

Meta anual	Programado al mes	Realizado al mes
5,800	150	150

3% de la meta anual



Durante el primer mes del año se ha logrado un avance en las acciones operativas del Programa de Vigilancia Epidemiológica Fitosanitaria



- 4 % en Rutas de trampeo
- 5 % en Rutas de vigilancia
- 5 % en Parcelas centinelas
- 3 % en Área de exploración

