



Programa de Vigilancia Epidemiológica Fitosanitaria en el Estado de Nayarit

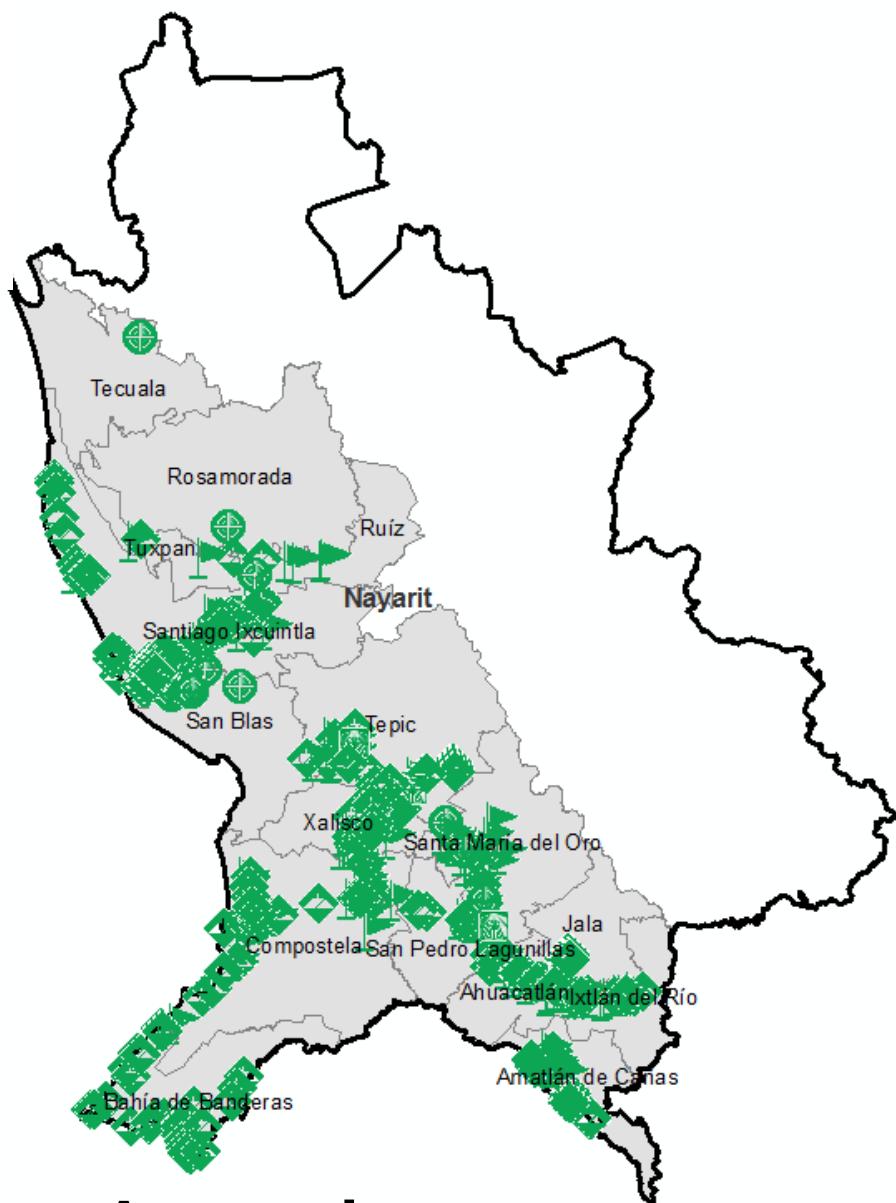
Informe de Acciones Operativas 2016

SAGARPA

SECRETARÍA DE AGRICULTURA,
GANADERÍA, DESARROLLO RURAL,
PESCA Y ALIMENTACIÓN



SENASICA
SERVICIO NACIONAL DE SANIDAD,
INOCUIDAD Y CALIDAD
AGROALIMENTARIA



Avance de 2016 Acciones Operativas

Durante el mes de enero se cumplió el siguiente avance de acciones operativas del Programa de Vigilancia Epidemiológica Fitosanitaria

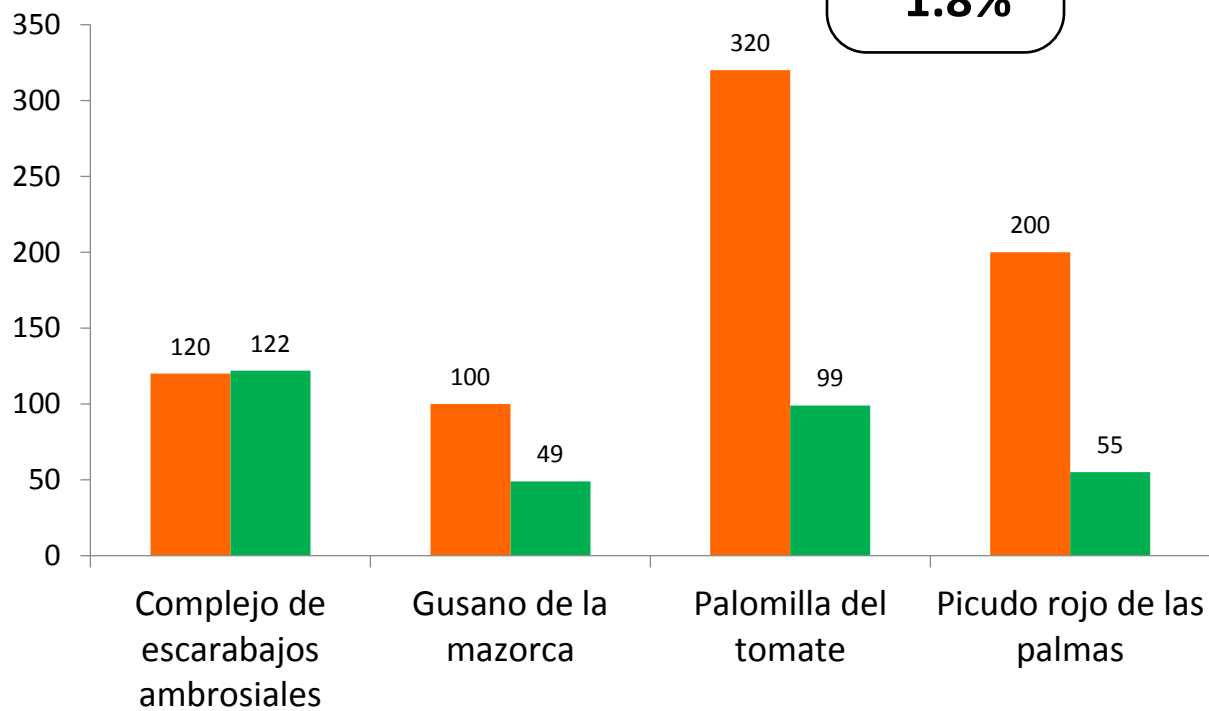


Ruta de trampeo (revisiones)

Meta anual	Programado al mes	Realizado al mes
17,960	740	325

de la meta anual

1.8%



Recurso autorizado **\$ 4,479,586.00**



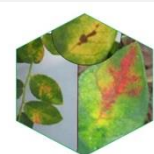
Gusano de la mazorca
(*Helicoverpa armigera*)

\$ 635,875.00

Complejo de Escarabajos Ambrosiales

Barrenador Polífago y
Ambrosia del Laurel Rojo

\$ 631,516.05.00



Quemadura de la hoja
(*Xylella fastidiosa*)

\$ 403,680.00

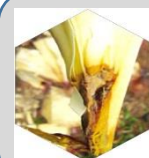
Plagas reglamentadas del plátano

\$ 424,425.00



Plagas reglamentadas de los cítricos

\$ 428,378.00



Pudrición del cogollo
(*Phytophthora palmivora*)

\$ 167,537.00

Fusariosis de la piña
(*Fusarium guttiforme*)

\$ 94,021.00

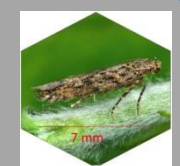


Picudo rojo de las palmas
(*Rhynchophorus ferrugineus*)

\$ 504,452.00

Palomilla del Tomate
(*Tuta absoluta*)

\$ 518,202.00



Fondo de contingencia,
Vigilancia pasiva y gasto
administrativo

\$ 671,499.95

Programa de Vigilancia Epidemiológica Fitosanitaria en el Estado de Nayarit

Informe de Acciones Operativas



Rutas de Vigilancia (revisiones)

Meta anual	Programado al mes	Realizado al mes
5,000	200	127

de la meta anual

2.5%

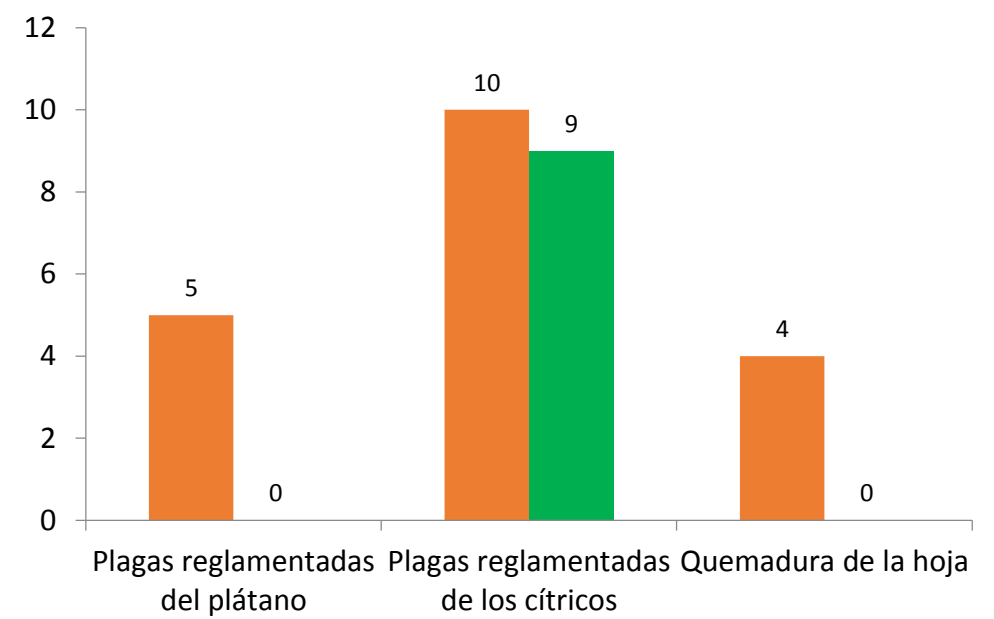
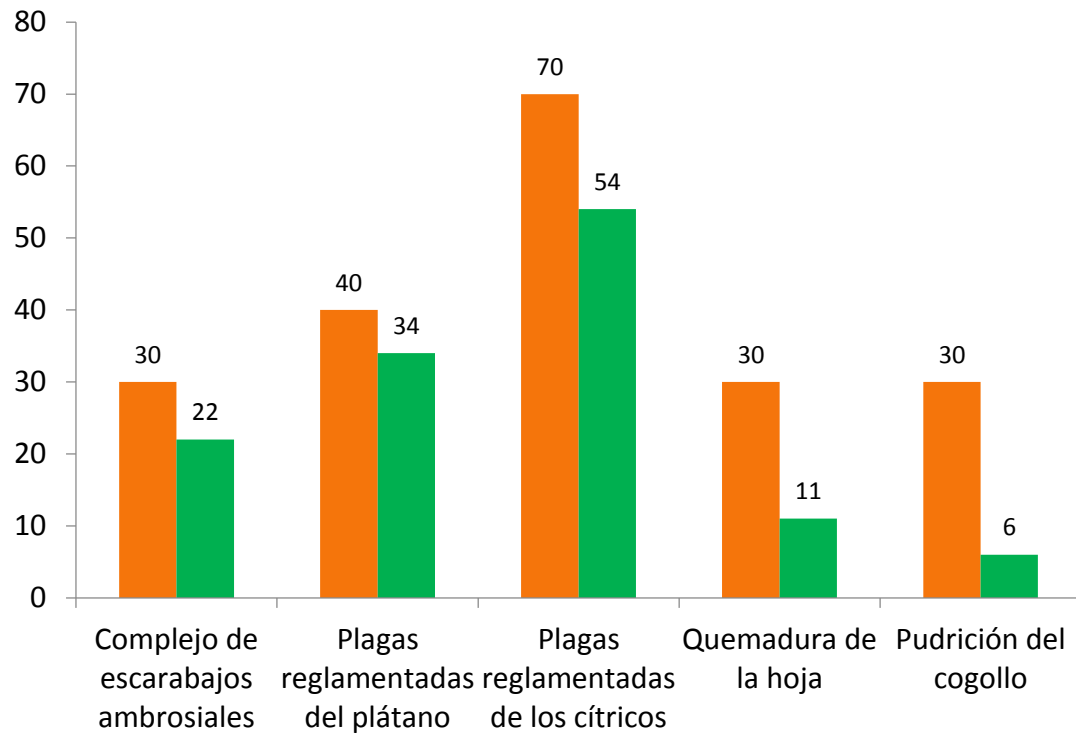


Parcela Centinela (revisiones)

Meta anual	Programado al mes	Realizado al mes
418	19	9

de la meta anual

2.1%

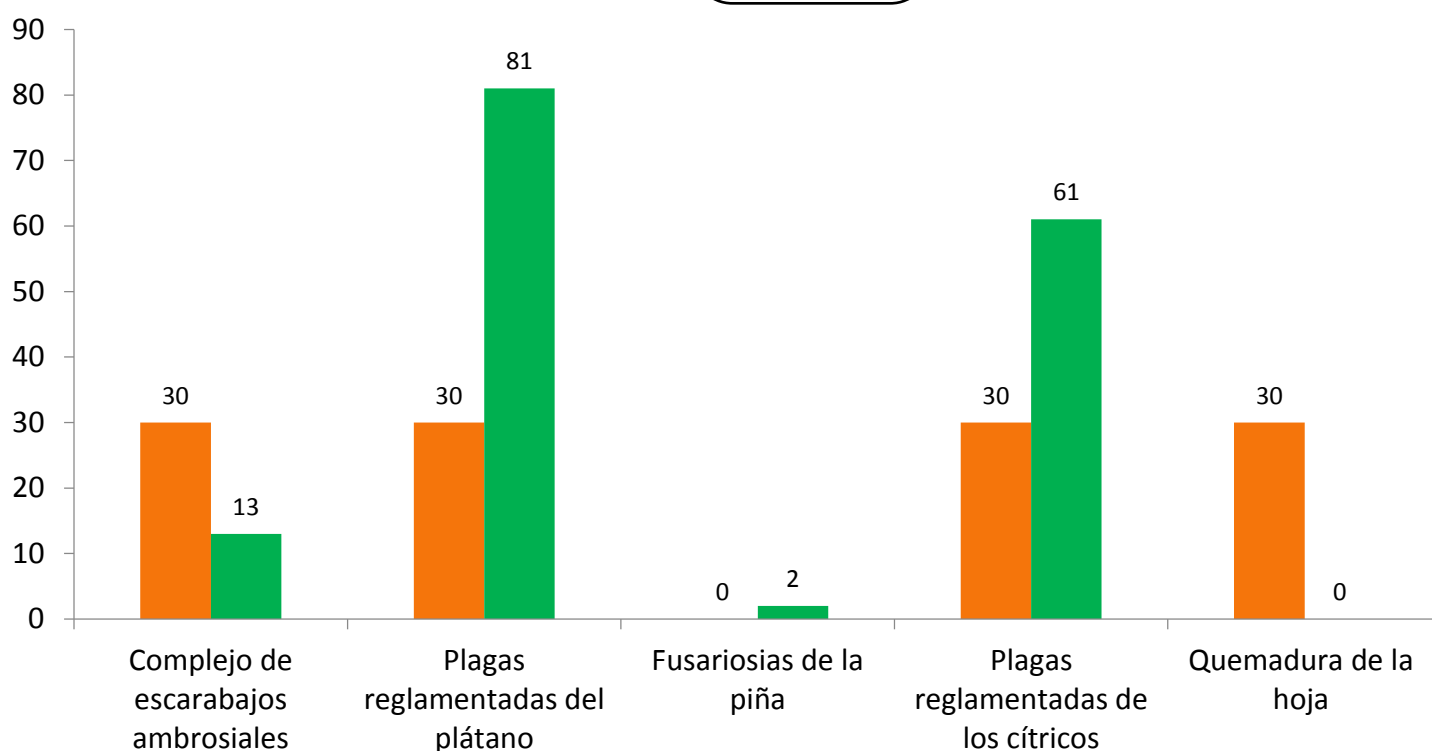


Área de Exploración (Ha)

Meta anual	Programado al mes	Realizado al mes
7,850	120	157

de la meta anual

2.0%



Durante el primer mes del año se ha logrado un avance en las acciones operativas del Programa de Vigilancia Epidemiológica Fitosanitaria



1.8% en Rutas de trampeo
2.5% en Rutas de vigilancia
2.1% en Parcelas centinelas
2.0% en Área de exploración