



# Programa de Vigilancia Epidemiológica Fitosanitaria en el estado de Morelos

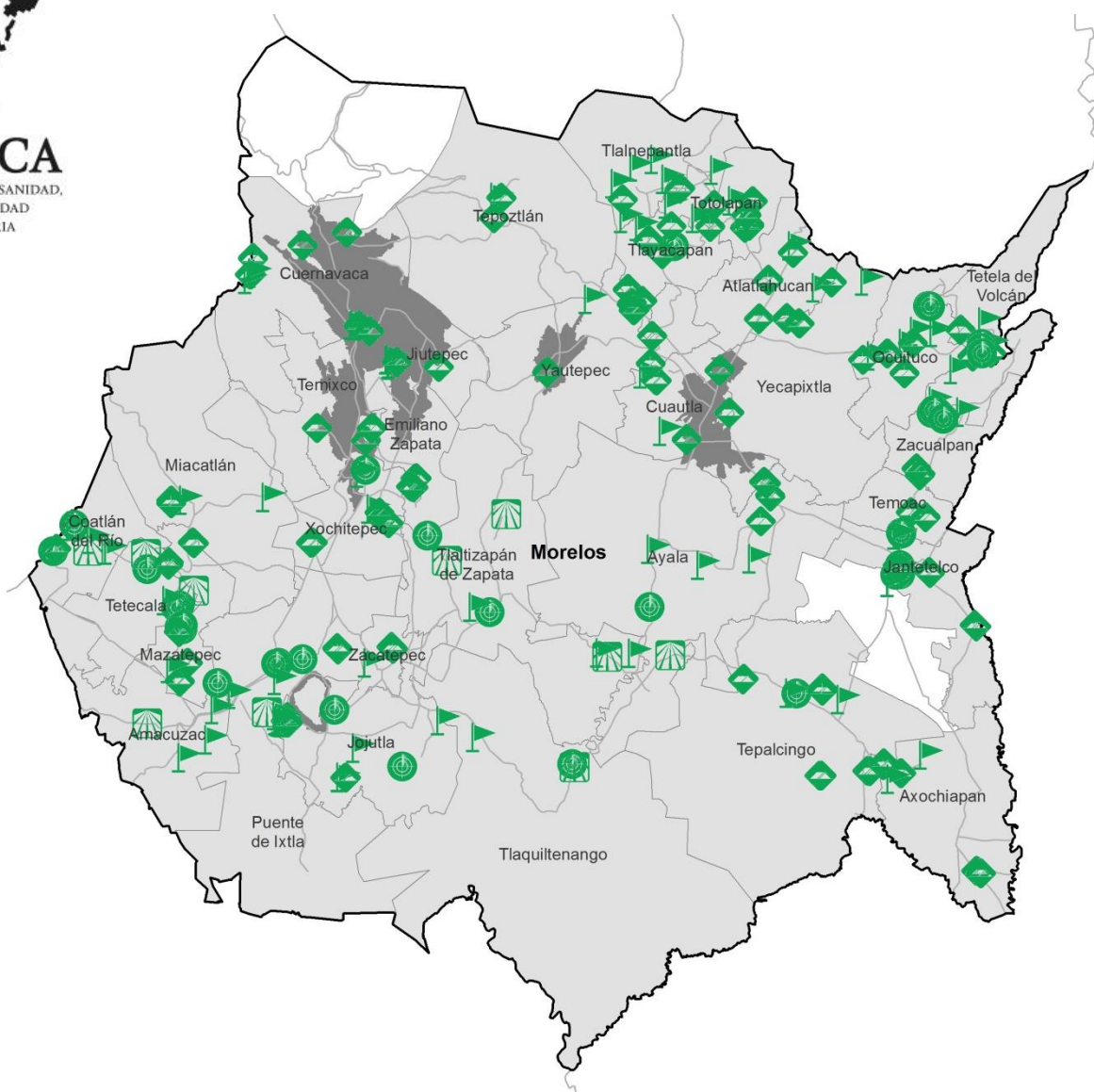
## Informe de Acciones Operativas 2016

### SAGARPA

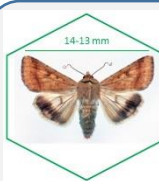
SECRETARÍA DE AGRICULTURA,  
GANADERÍA, DESARROLLO RURAL,  
PESCA Y ALIMENTACIÓN



**SENASICA**  
SERVICIO NACIONAL DE SANIDAD,  
INOCUIDAD Y CALIDAD  
AGROALIMENTARIA



Recurso autorizado **\$ 2,905,100.00**



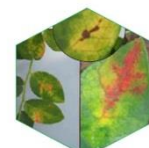
**Gusano de la mazorca**  
(*Helicoverpa armigera*)

\$ 731,439.00

**Complejo de escarabajos ambrosiales**

Barrenador polífago y  
Ambrosia del laurel rojo

\$ 668,331.00



**Quemadura de la hoja**  
(*Xylella fastidiosa*)

\$ 0.00

**Plagas reglamentadas  
de los cítricos**

\$ 563,043.00



**Palomilla del tomate**  
(*Tuta absoluta*)

\$ 504,409.00

Fondo de contingencia,  
Vigilancia pasiva y gasto  
administrativo

**\$ 437,878.00**

## Avance de 2016 Acciones Operativas

Durante el mes de enero se cumplió el siguiente avance de acciones operativas del Programa de Vigilancia Epidemiológica Fitosanitaria

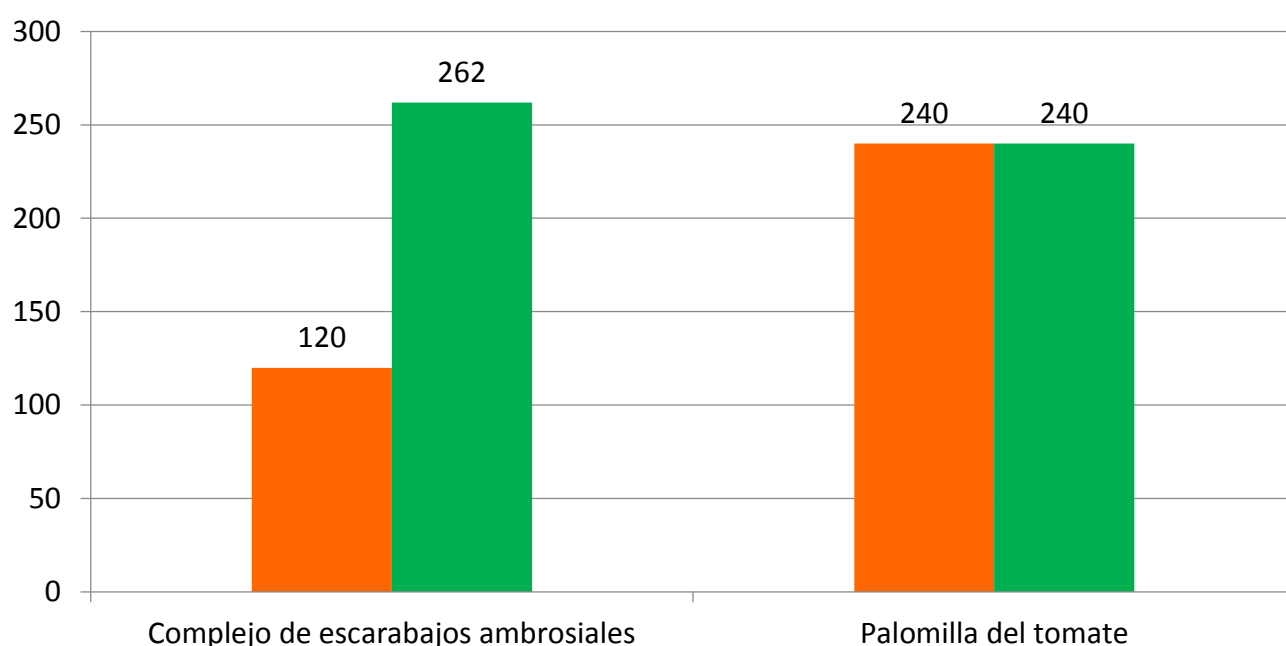


Ruta de trampeo

Meta anual	Programado al mes	Realizado al mes
11,320	600	502

**4.4%**

de la meta anual



# Programa de Vigilancia Epidemiológica Fitosanitaria en el estado de Morelos

## Informe de Acciones Operativas



### Rutas de Vigilancia

Meta anual	Programado al mes	Realizado al mes
4,620	160	166

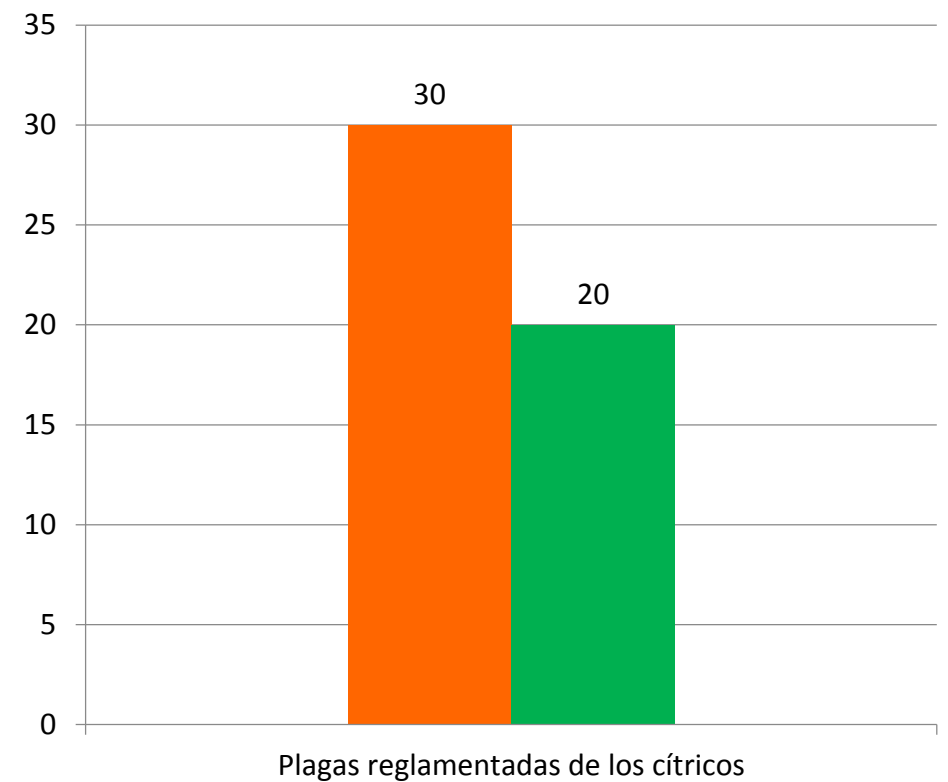
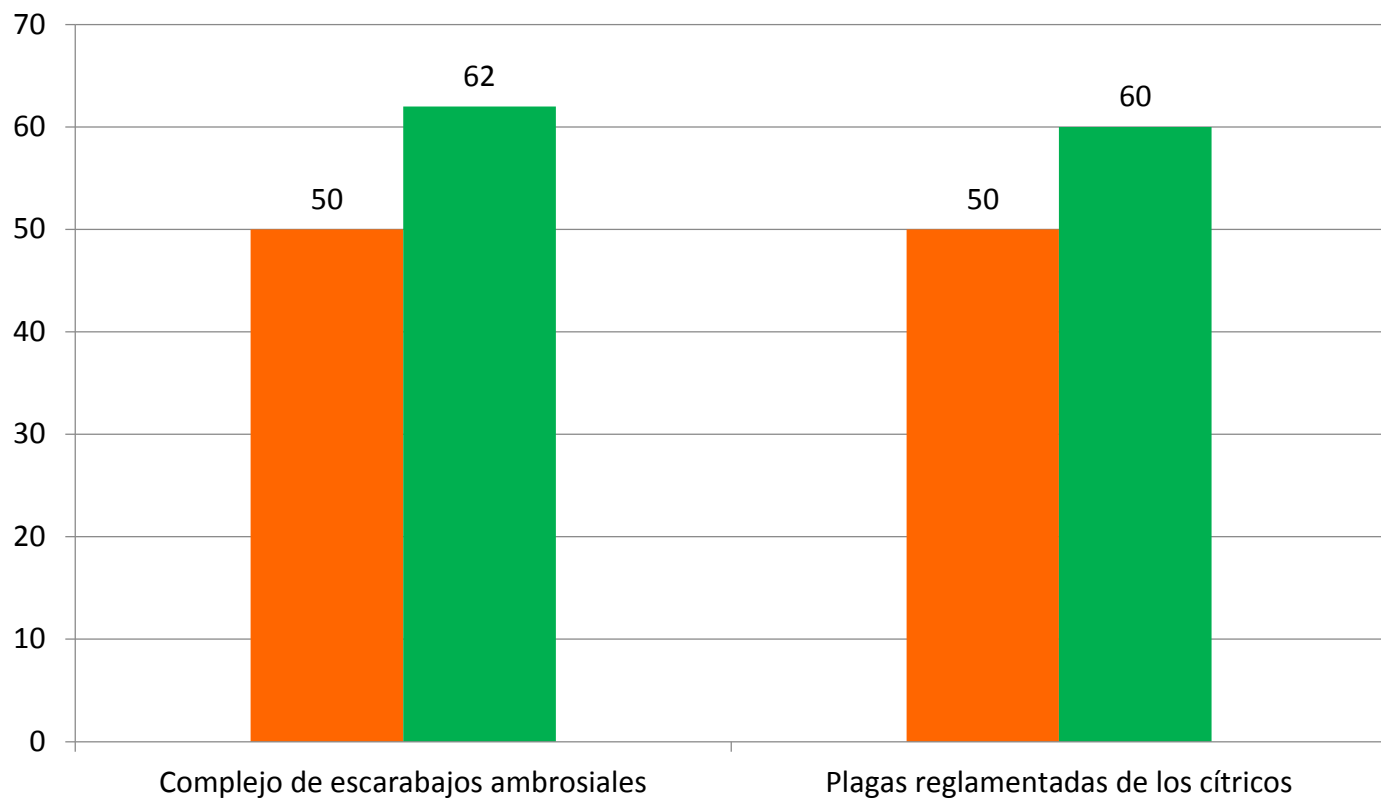
**3.8%** de la meta anual



### Parcela Centinela

Meta anual	Programado al mes	Realizado al mes
850	40	20

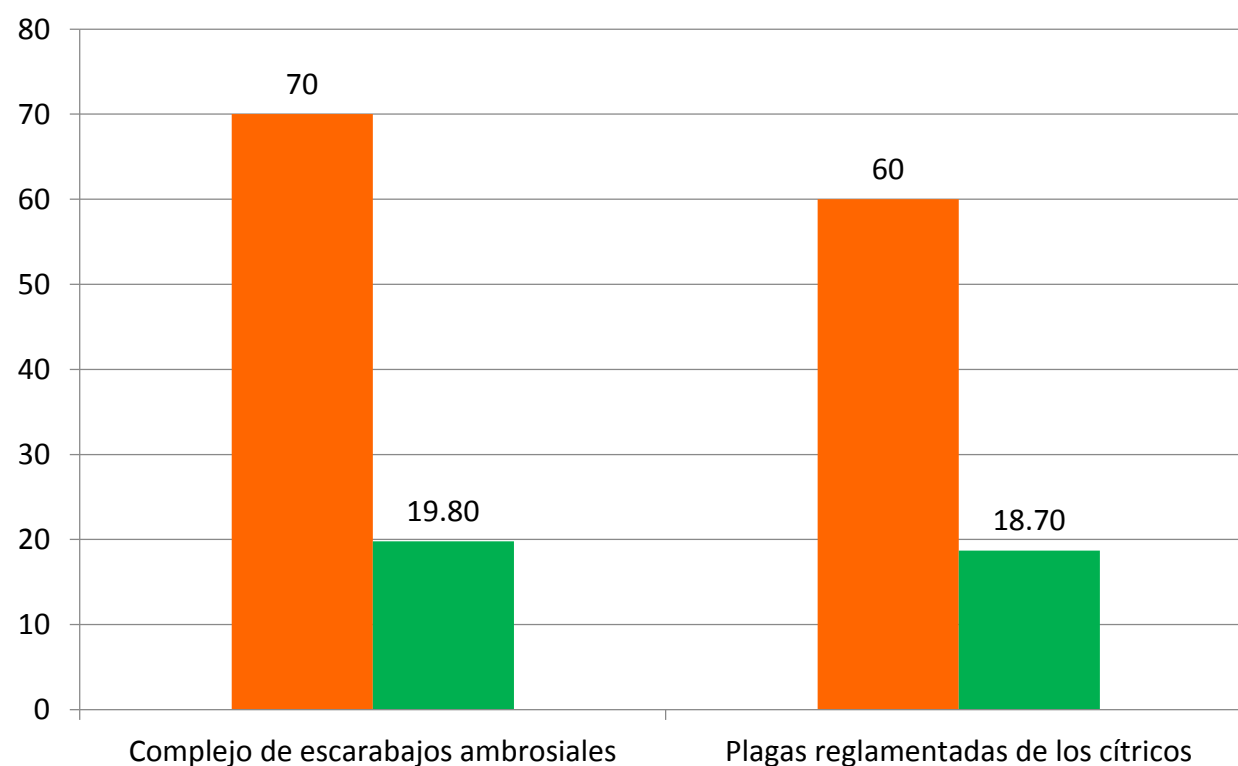
**2.4%** de la meta anual



### Área de Exploración

Meta anual	Programado al mes	Realizado al mes
7,850	310	38.50

**0.5%** de la meta anual



Durante el primer mes del año se ha logrado un avance en las acciones operativas del Programa de Vigilancia Epidemiológica Fitosanitaria

- 4.4 %** en Rutas de trampeo
- 3.8 %** en Rutas de vigilancia
- 2.4 %** en Parcela centinela
- 0.5 %** en Área de exploración

