



# Programa de Vigilancia Epidemiológica Fitosanitaria en el Estado de Michoacán

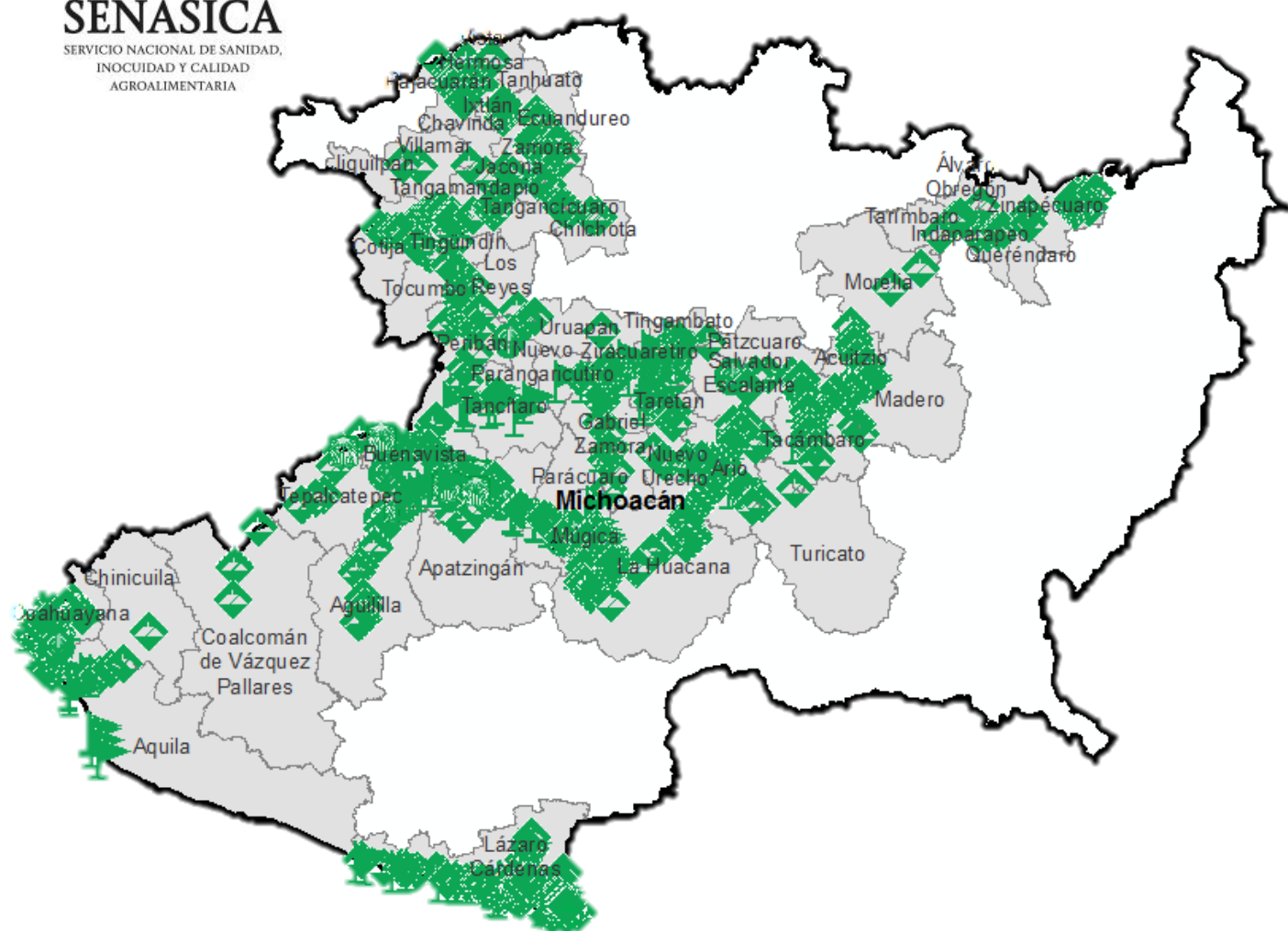
## Informe de Acciones Operativas 2016

### SAGARPA

SECRETARÍA DE AGRICULTURA, GANADERÍA, DESARROLLO RURAL, PESCA Y ALIMENTACIÓN



SENASICA  
SERVICIO NACIONAL DE SANIDAD, INOCUIDAD Y CALIDAD AGROALIMENTARIA



### Avance de 2016 Acciones Operativas

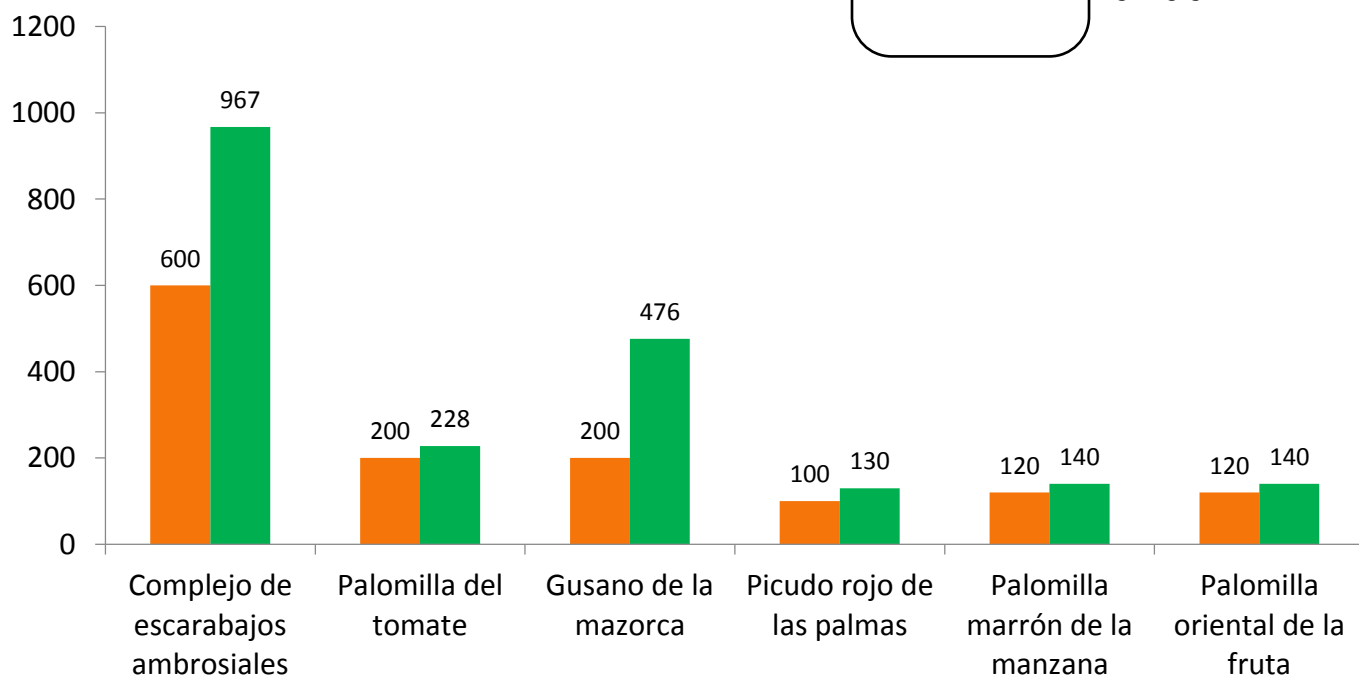
Durante el mes de enero se cumplió el siguiente avance de acciones operativas del Programa de Vigilancia Epidemiológica Fitosanitaria



Rutas de trampeo (revisiones)

Meta anual	Programado al mes	Realizado al mes
33,680	1,340	2,081

6.17% de la meta anual



Recurso autorizado **\$ 5,391,198.00**



**Gusano de la mazorca**  
(*Helicoverpa armigera*) \$ 112,128.00

**Complejo de Escarabajos Ambrosiales**

Barrenador Polífago y Ambrosia del Laurel Rojo \$ 1,147,961.00



**Quemadura de la hoja**  
(*Xylella fastidiosa*) \$ 692,254.00

**Plagas reglamentadas del plátano**

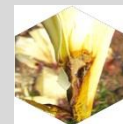
\$ 444,024.00



**Plagas reglamentadas de los cítricos**  
\$ 483,644.00

**Pudrición del cogollo**

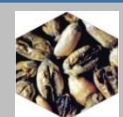
(*Phytophthora palmivora*) \$ 58,750.00



**Roya negra del tallo del trigo** (*Puccinia graminis f.sp. tritici*) raza Ug99 \$ 71,000.00

**Carbón parcial del trigo**

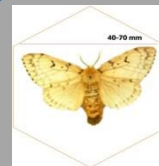
(*Tilletia indica*) \$ 51,000.00



**Picudo rojo de las palmas**  
(*Rhynchophorus ferrugineus*) \$ 578,534.00

**Gorgojo Khapra**

(*Trogoderma granarium*) \$ 74,350.00



**Palomilla gitana** (*Lymantria dispar*)  
\$ 84,200.00

**Palomilla del Tomate**

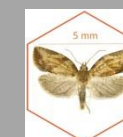
(*Tuta absoluta*) \$ 359,924.00



**Palomilla oriental de la fruta**  
(*Grapholita molesta*) \$ 131,350.00

**Palomilla marrón de la manzana**

(*Epiphyas postvittana*) \$ 260,648.00



Fondo de contingencia, Vigilancia pasiva y gasto administrativo

**\$ 841,431.00**

# Programa de Vigilancia Epidemiológica Fitosanitaria en el Estado de Michoacán

## Informe de Acciones Operativas

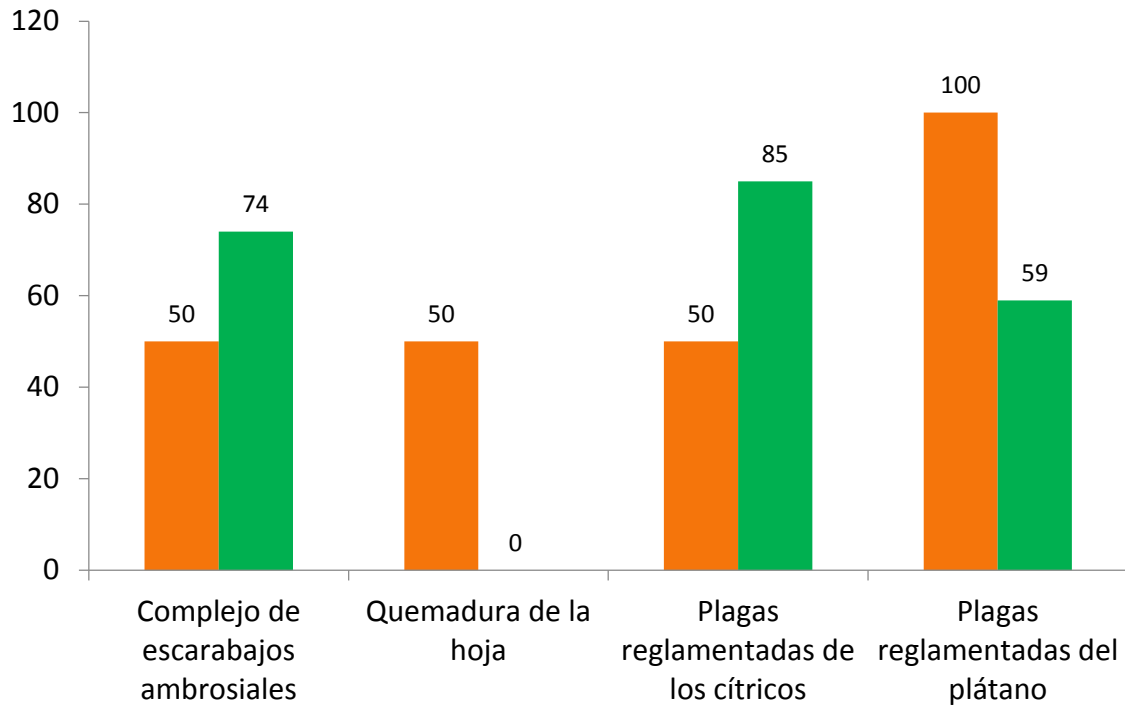


### Rutas de Vigilancia (revisiones)

Meta anual	Programado al mes	Realizado al mes
6,000	250	218

**3.63%**

de la meta anual

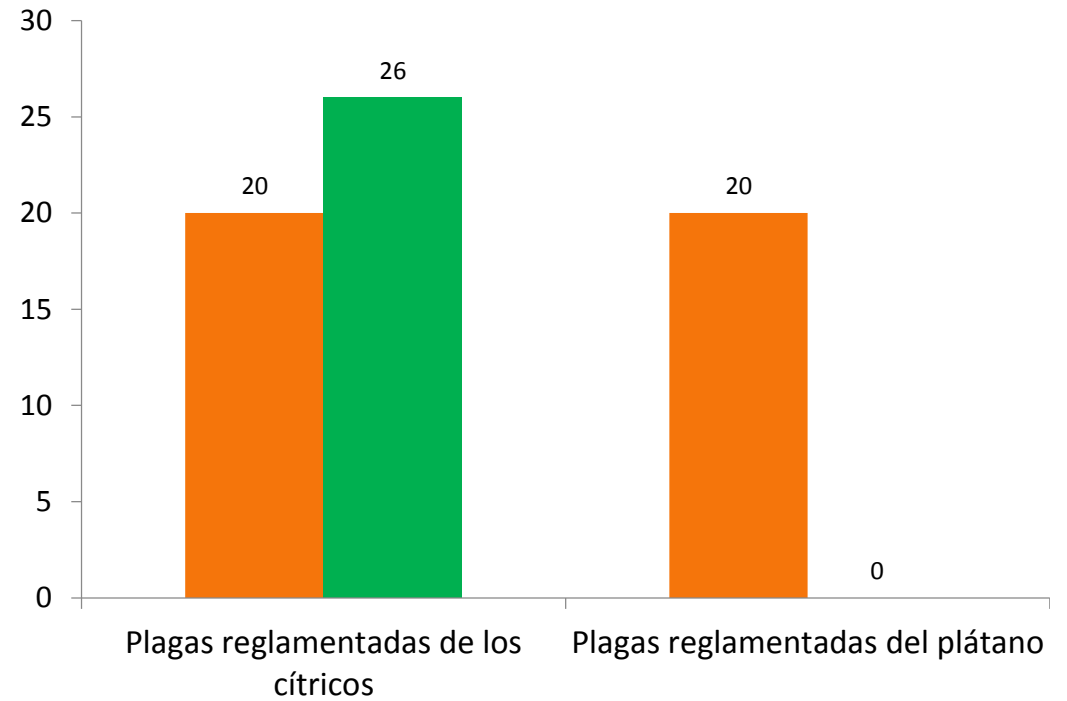


### Parcelas Centinela (revisiones)

Meta anual	Programado al mes	Realizado al mes
680	40	26

**3.82%**

de la meta anual

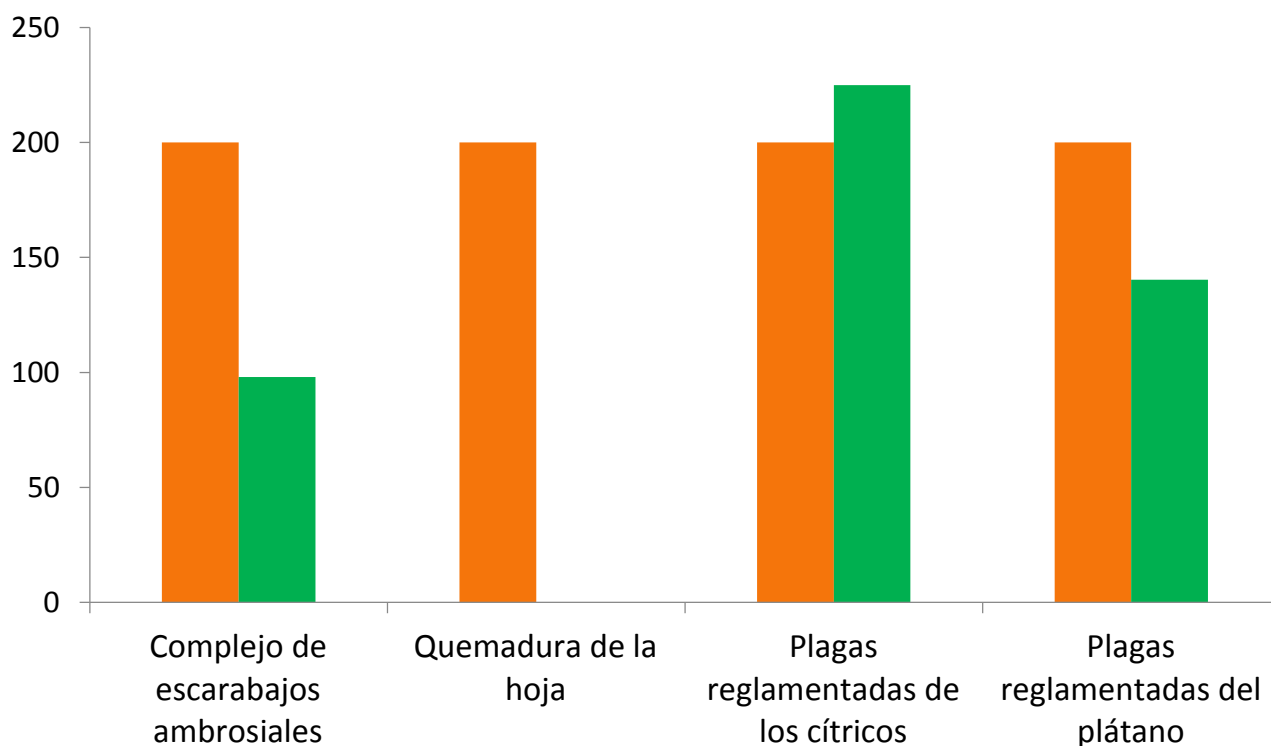


### Área de Exploración (Ha)

Meta anual	Programado al mes	Realizado al mes
18,900	800	463.25

**2.45%**

de la meta anual

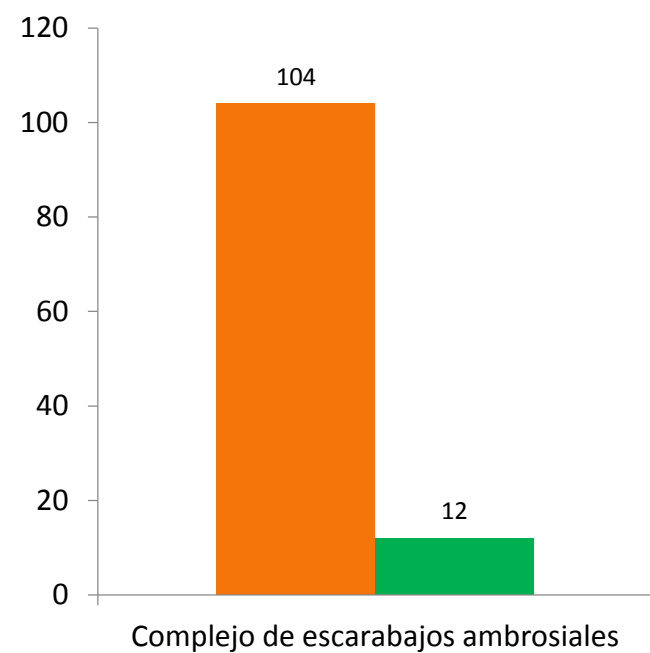


### Planta Centinela (revisiones)

Meta anual	Programado al mes	Realizado al mes
2,528	104	12

**0.47%**

de la meta anual



Durante el primer mes del año se ha logrado un avance en las acciones operativas del Programa de Vigilancia Epidemiológica Fitosanitaria



**6.17%** en Rutas de trampeo  
**3.63%** en Rutas de vigilancia  
**3.82%** en Parcelas centinelas  
**2.45%** en Área de exploración  
**0.47%** en Plantas centinelas