



Programa de Vigilancia Epidemiológica Fitosanitaria en el Estado de Guanajuato

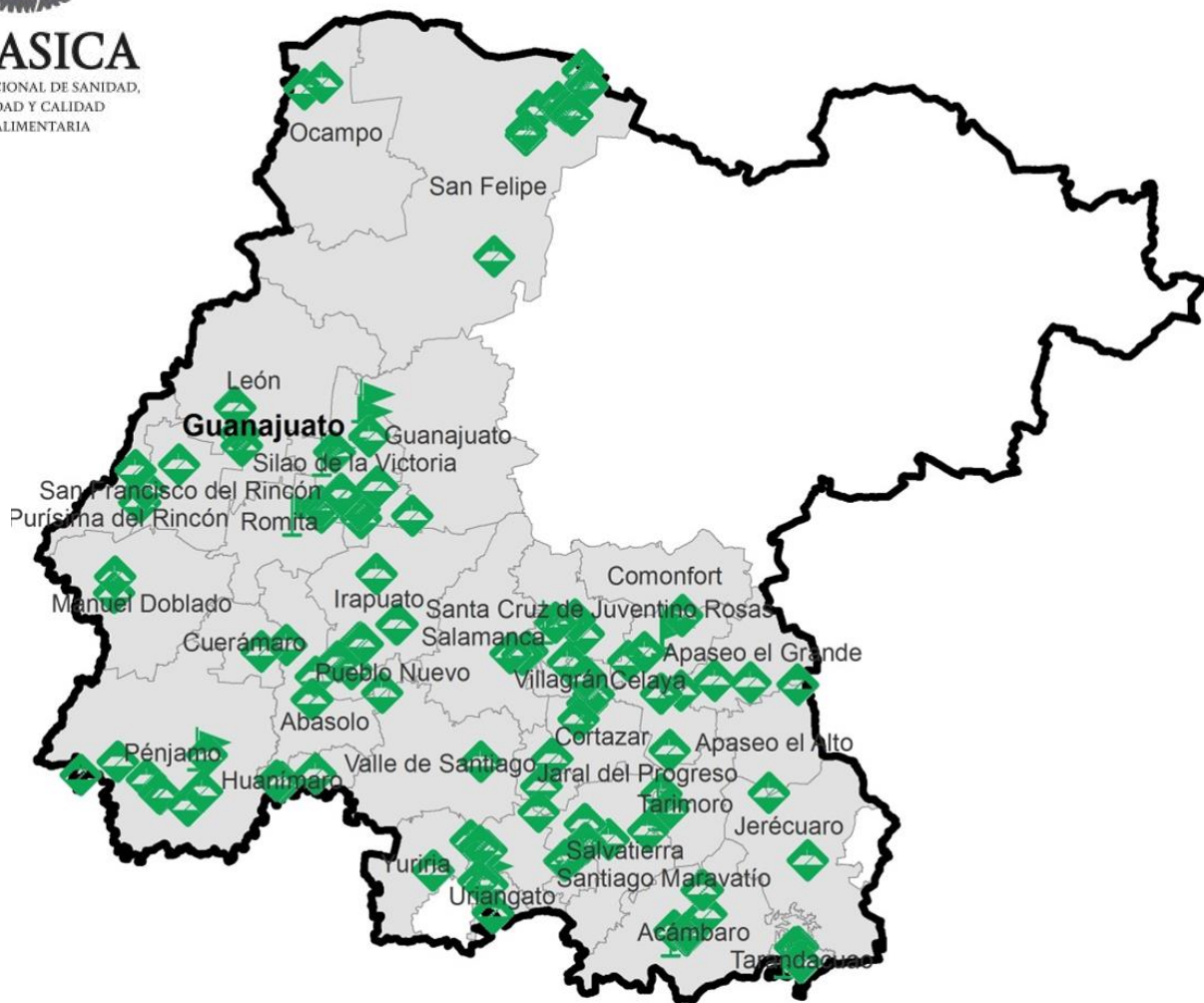
Informe de Acciones Operativas 2016

SAGARPA

SECRETARÍA DE AGRICULTURA,
GANADERÍA, DESARROLLO RURAL,
PESCA Y ALIMENTACIÓN

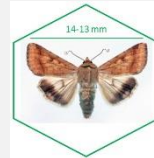


SENASICA
SERVICIO NACIONAL DE SANIDAD,
INOCUIDAD Y CALIDAD
AGROALIMENTARIA



Recurso autorizado PVEF **\$ 4,191,498.00**

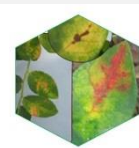
Recurso autorizado MEF **\$ 500,000.00**



Gusano de la mazorca
(*Helicoverpa armigera*) **\$ 584,290.00**

Complejo de Escarabajos Ambrosiales

Barrenador Polífago y
Ambrosia del Laurel Rojo **\$ 400,206.00**

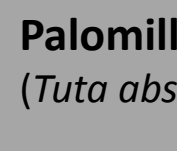


Quemadura de la hoja
(*Xylella fastidiosa*) **\$ 557,793.00**

Carbón parcial del trigo
(*Tilletia indica*) **\$ 628,070.00**



Roya negra del tallo de trigo
(*Puccinia graminis* f. sp.
tritici raza Ug99) **\$ 276,450.00**



Palomilla del tomate
(*Tuta absoluta*) **\$ 638,023.00**



Moscas exóticas de la fruta
\$ 5000,000.00



Fondo de contingencia,
Vigilancia pasiva y gasto
administrativo **\$ 1,106,666.00**

Avance de 2016 Acciones Operativas

Durante el mes de enero se cumplió el siguiente avance de acciones operativas del Programa de Vigilancia Epidemiológica Fitosanitaria

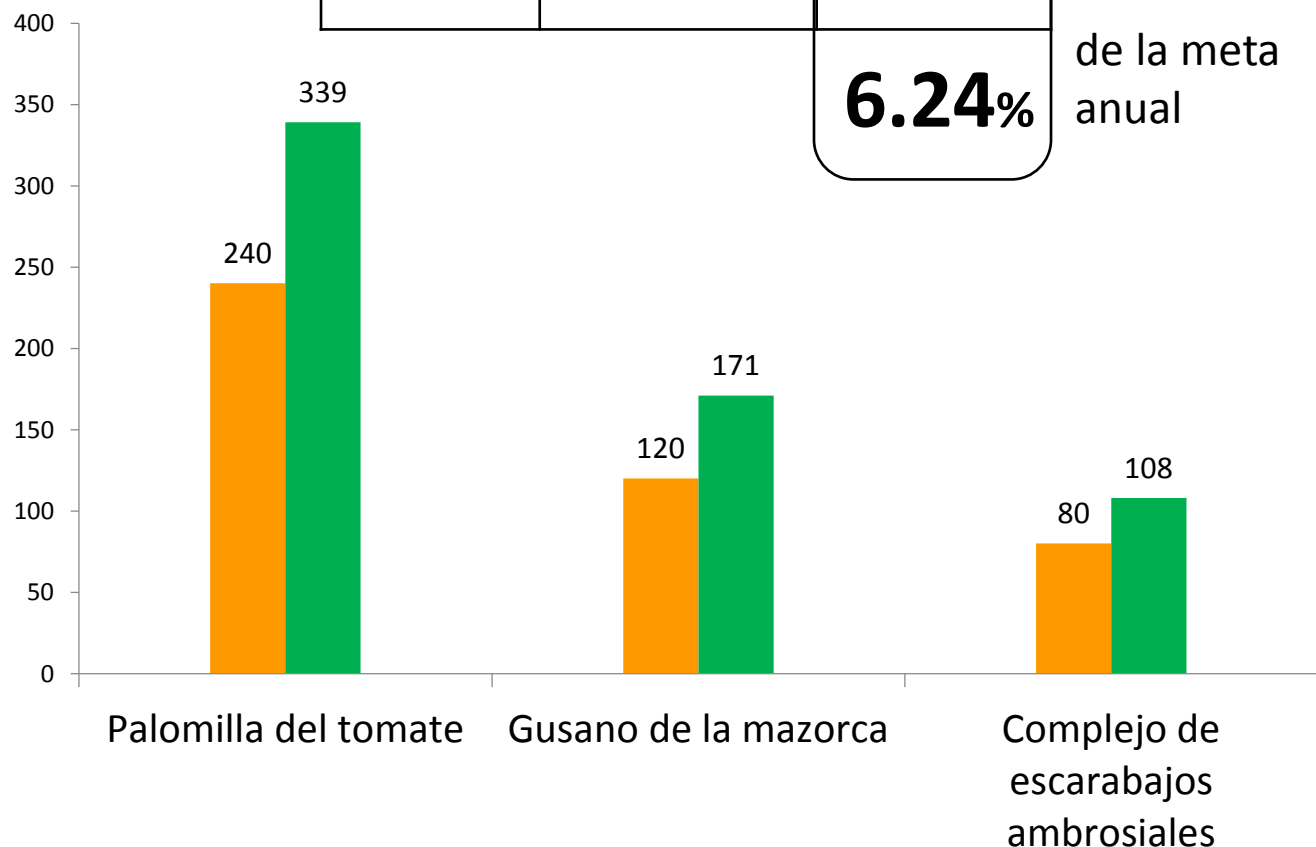


Rutas de trampeo (revisiones)

Meta anual	Programado al mes	Realizado al mes
9,900	440	618

de la meta anual

6.24%



Programa de Vigilancia Epidemiológica Fitosanitaria en el Estado de Guanajuato

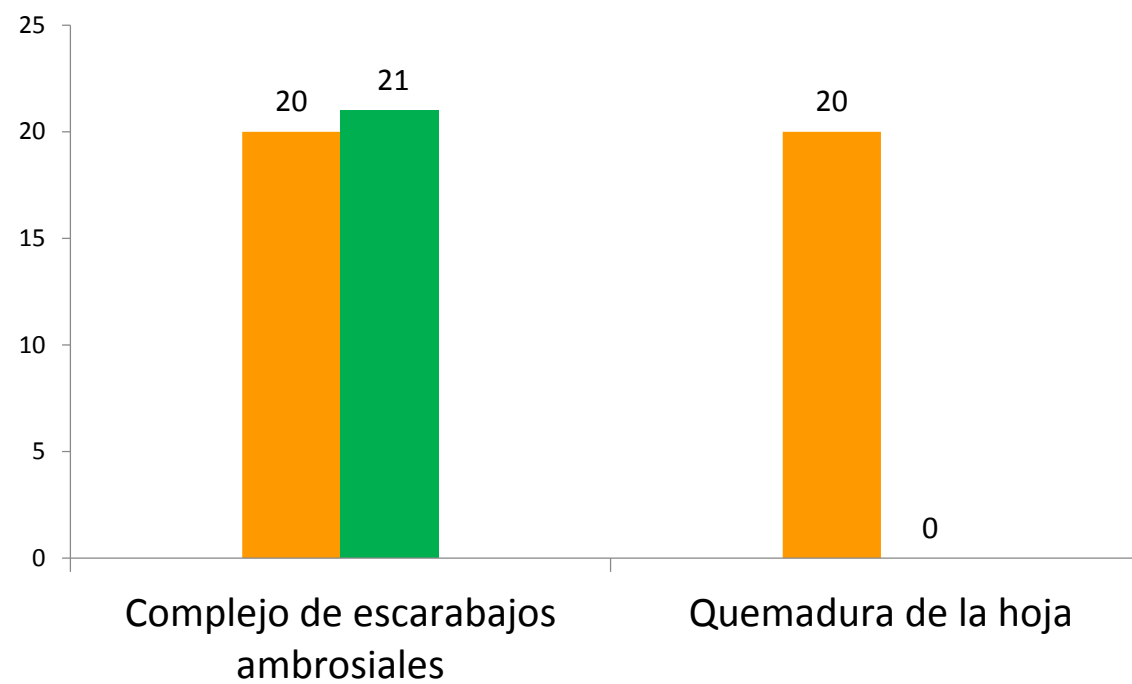
Informe de Acciones Operativas



Rutas de Vigilancia (revisiones)

Meta anual	Programado al mes	Realizado al mes
860	40	21

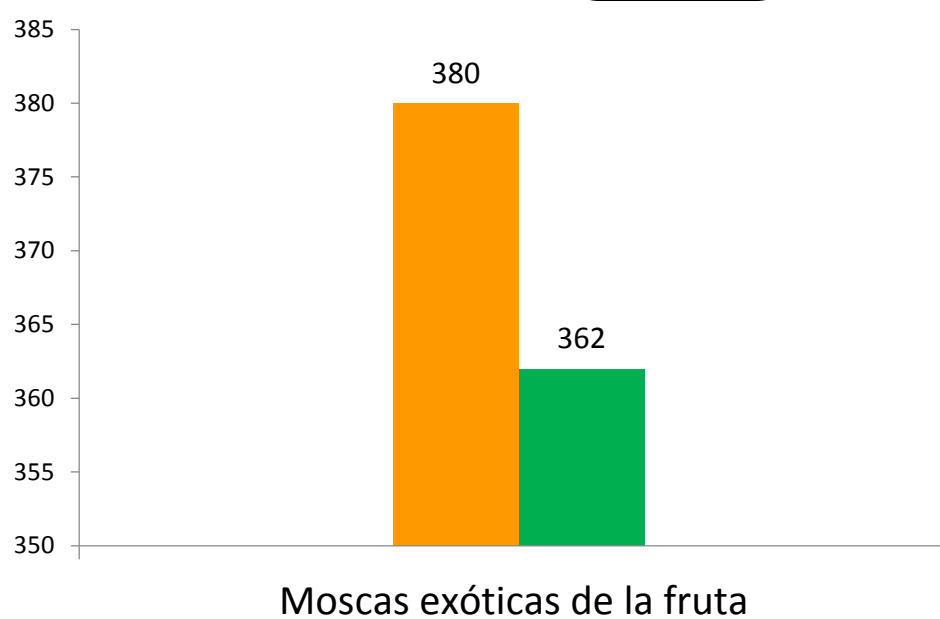
2.44% de la meta anual



Rutas trampeo MEF (revisiones)

Meta anual	Programado al mes	Realizado al mes
4940	380	362

7.32% de la meta anual



Durante el primer mes del año se ha logrado un avance en las acciones operativas del Programa de Vigilancia Epidemiológica Fitosanitaria



6.24% en Rutas de trampeo
2.44% en Rutas de vigilancia
7.32% en Rutas de trampeo MEF