



Programa de Vigilancia Epidemiológica Fitosanitaria en el estado de Coahuila

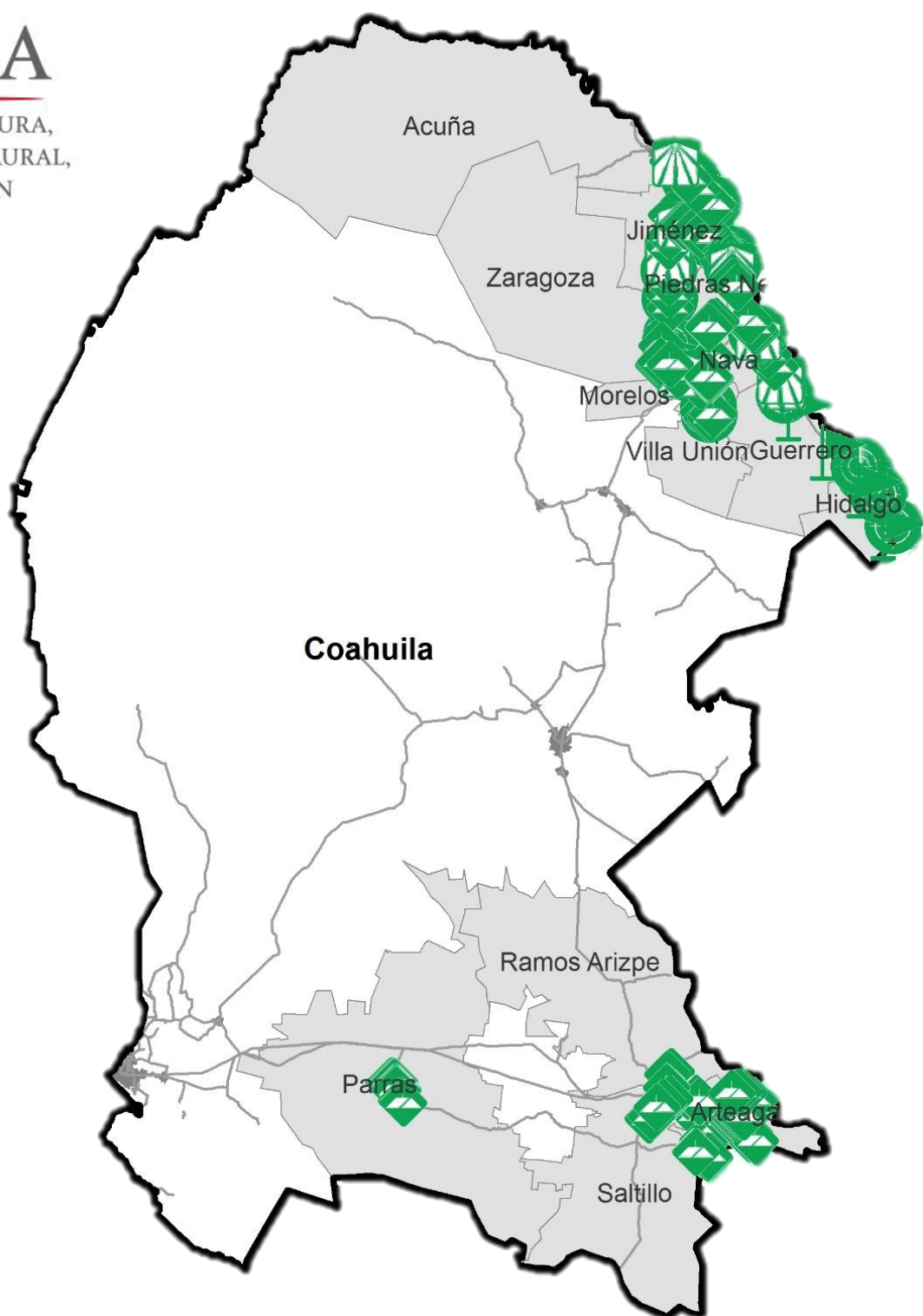
Informe de Acciones Operativas 2016

SAGARPA

SECRETARÍA DE AGRICULTURA, GANADERÍA, DESARROLLO RURAL, PESCA Y ALIMENTACIÓN



SENASICA
SERVICIO NACIONAL DE SANIDAD, INOCUIDAD Y CALIDAD AGROALIMENTARIA



Avance de 2016 Acciones Operativas

Durante el mes de enero se cumplió el siguiente avance de acciones operativas del Programa de Vigilancia Epidemiológica Fitosanitaria

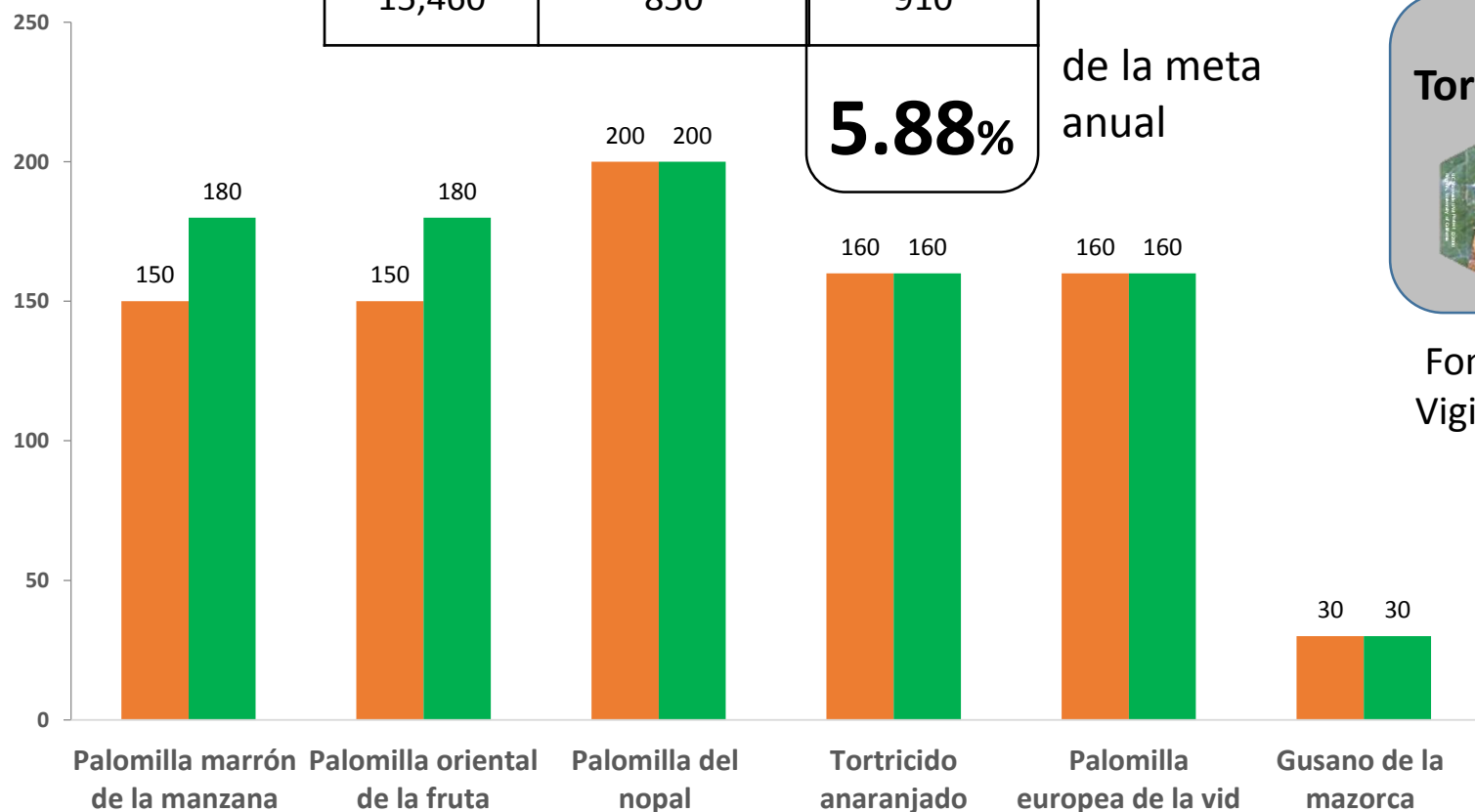


Ruta de trampeo

Meta anual	Programado al mes	Realizado al mes
15,460	850	910

5.88%

de la meta anual



Recurso autorizado **\$ 2,085,894.00**



Gusano de la mazorca
(*Helicoverpa armigera*)

\$ 51,536.00



Palomilla europea de la vid
(*Lobesia botrana*)

\$ 224,662.00



Palomilla Marrón de la Manzana
(*Epiphyas postvittana*)

\$ 292,428.00



Carbón parcial del trigo
(*Tilletia indica*)

\$ 136,989.00



Roya negra del tallo de trigo
(*Puccinia graminis f. sp. tritici raza Ug99*)

\$ 44,372.00



Palomilla del Tomate
(*Tuta absoluta*)

\$ 562,048.00



Palomilla del nopal
(*Cactoblastis cactorum*)

\$ 44,372.00



Palomilla oriental de la Fruta
(*Grapholita molesta*)

\$ 209,059.00



Tortricido anaranjado
(*Argyrotaenia franciscana*)

\$ 117,450.00

Fondo de contingencia,
Vigilancia pasiva y gasto
administrativo

\$ 230,488.00

Programa de Vigilancia Epidemiológica Fitosanitaria en el estado de Coahuila

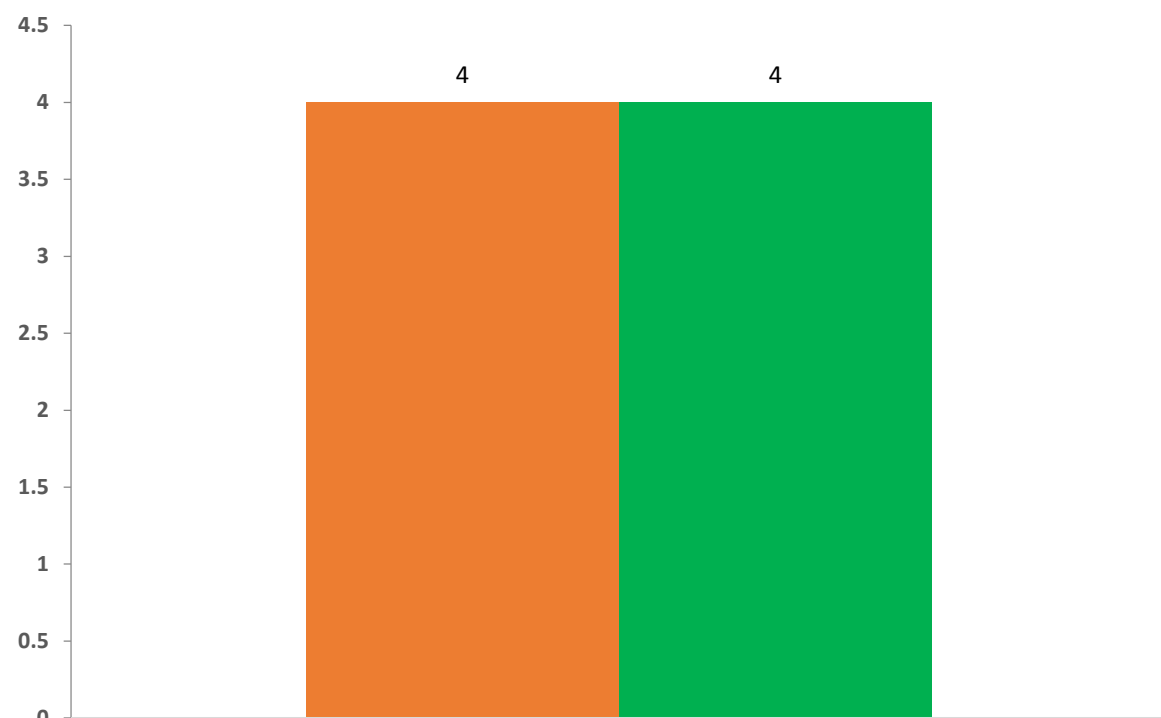
Informe de Acciones Operativas



Rutas de Vigilancia

Meta anual	Programado al mes	Realizado al mes
92	4	4

4.34% de la meta anual



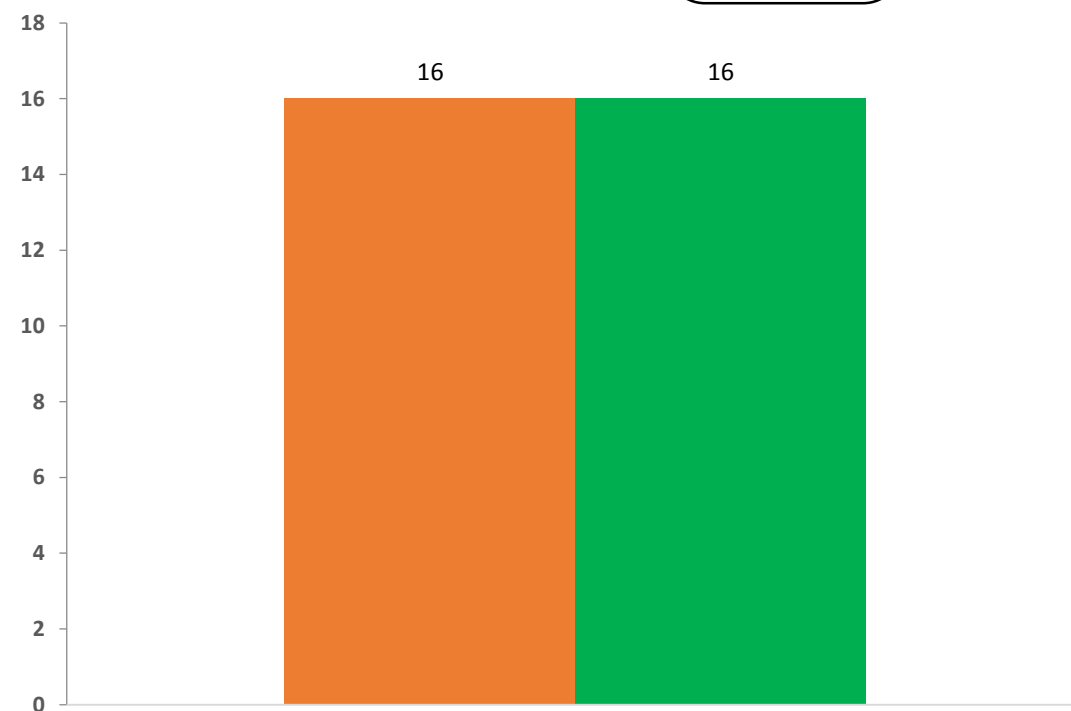
Palomilla del nopal



Parcela Centinela

Meta anual	Programado al mes	Realizado al mes
208	16	16

7.69% de la meta anual



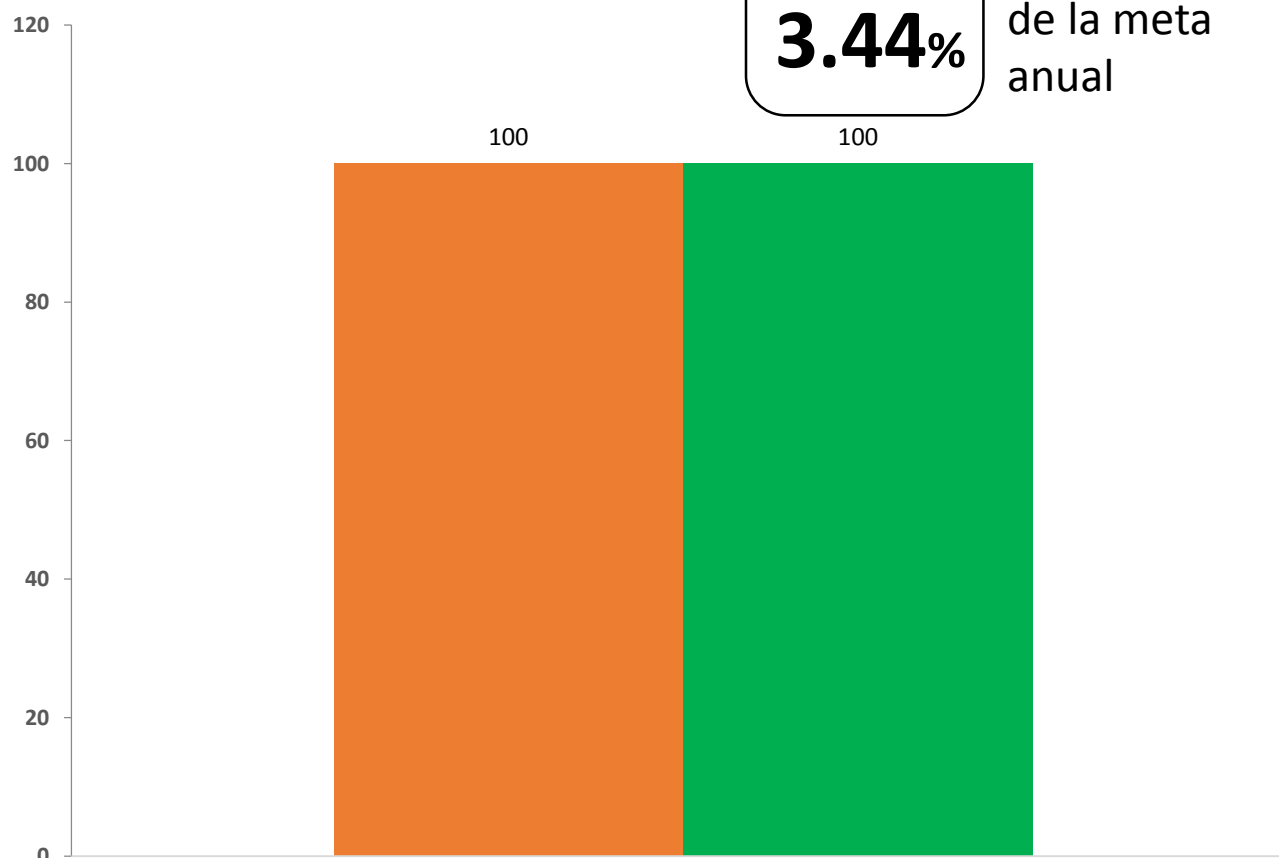
Palomilla del nopal



Área de Exploración

Meta anual	Programado al mes	Realizado al mes
2900	100	100

3.44% de la meta anual



Palomilla del nopal

Durante el primer mes del año se ha logrado un avance en las acciones operativas del Programa de Vigilancia Epidemiológica Fitosanitaria



5.88% en Rutas de trampeo
4.34% en Rutas de vigilancia
7.69% en Parcelas centinelas
3.44% en Área de exploración