



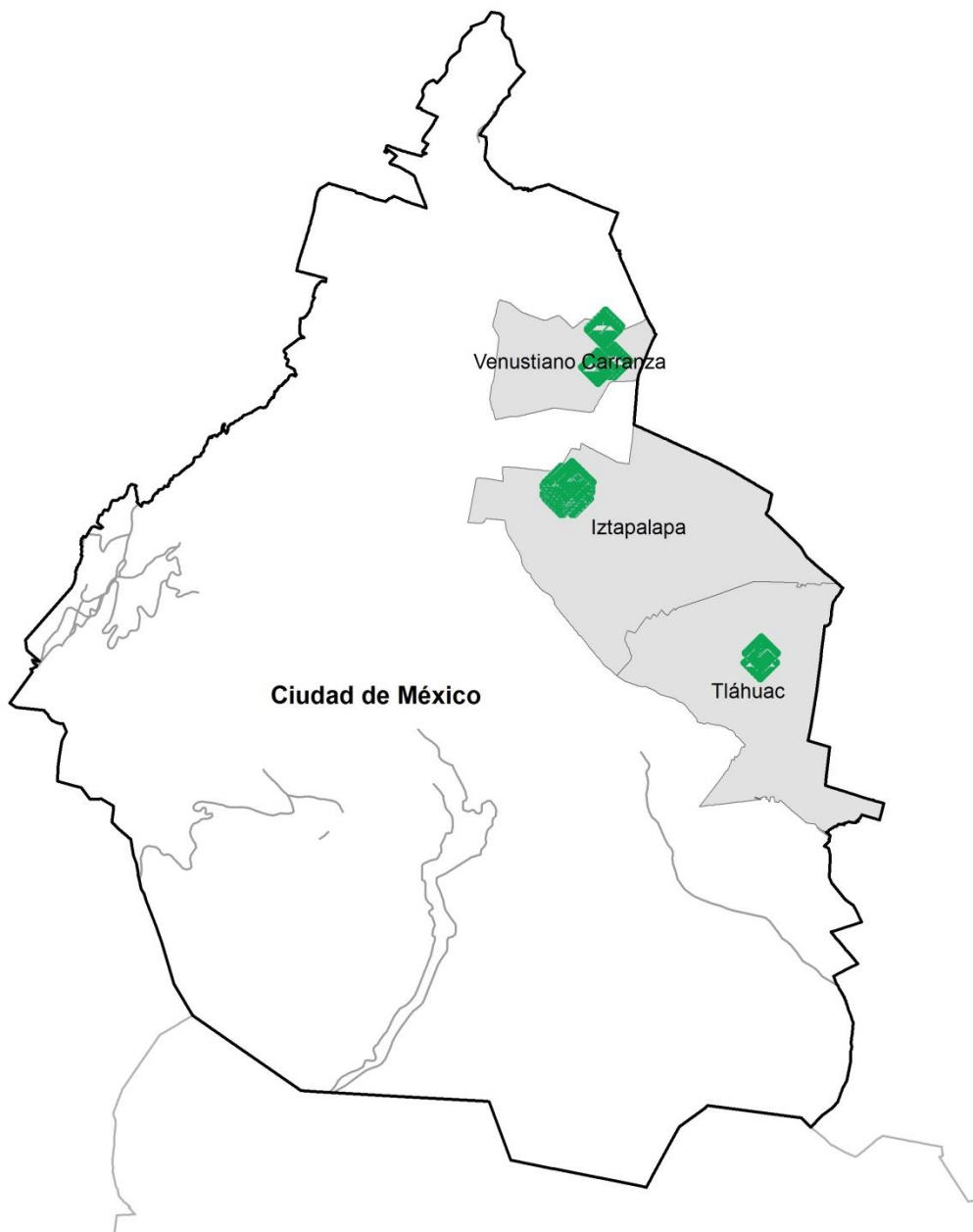
# Programa de Vigilancia Epidemiológica Fitosanitaria en la Ciudad de México

## SAGARPA

SECRETARÍA DE AGRICULTURA,  
GANADERÍA, DESARROLLO RURAL,  
PESCA Y ALIMENTACIÓN



SENASICA  
SERVICIO NACIONAL DE SANIDAD,  
INOCUIDAD Y CALIDAD  
AGROALIMENTARIA



### Avance de 2016 Acciones Operativas

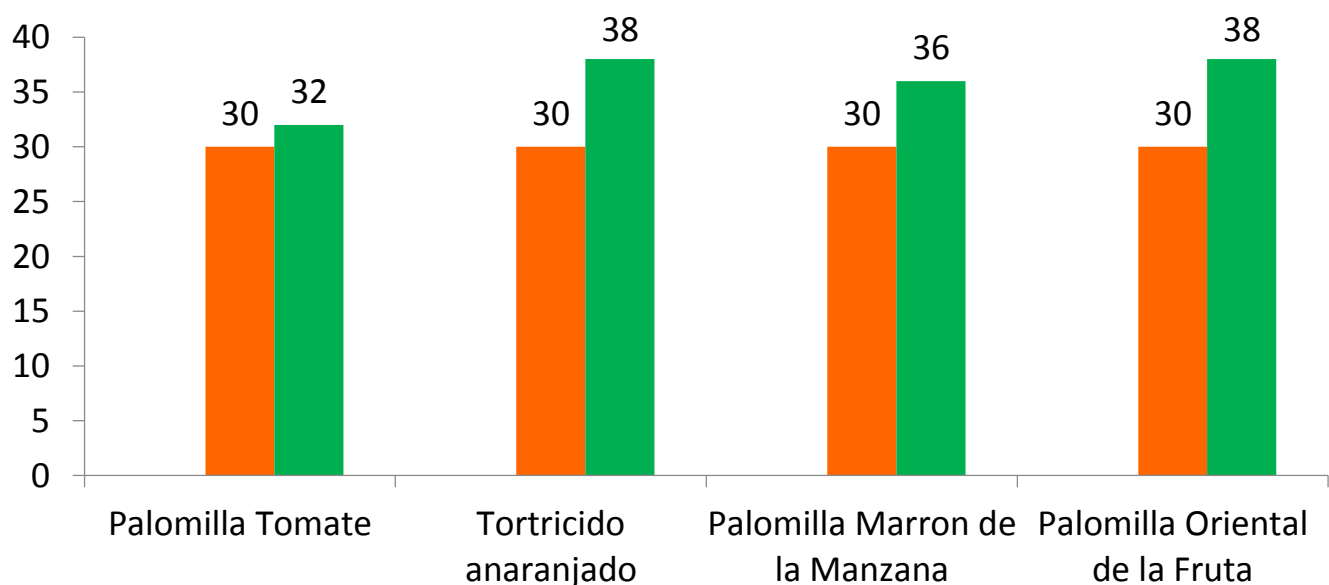
Durante el mes de enero se cumplió el siguiente avance de acciones operativas del Programa de Vigilancia Epidemiológica Fitosanitaria



Ruta de trapeo (revisiones)

Meta anual	Programado al mes	Realizado al mes
3,787	120	144

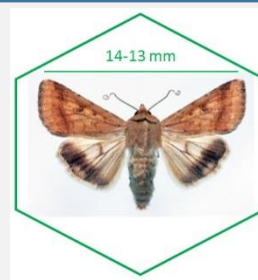
**3.80%** de la meta anual



## Informe de Acciones Operativas 2016

Recurso autorizado PVEF **\$ 700,815.00**

Recurso autorizado MEF **\$ 300,974.00**



**Gusano de la mazorca**  
(*Helicoverpa armigera*)

\$ 13,100.00

### Complejo de escarabajos ambrosiales

Barrenador Polífago y  
Ambrosia del Laurel Rojo

\$ 17,080.00



### Tortricido anaranjado

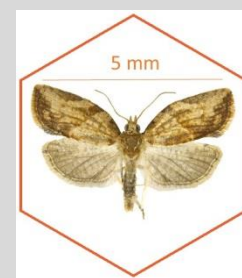
(*Argyrotaenia franciscana*)

\$ 8,965.00



### Palomilla marrón de la manzana

(*Epiphyas postvittana*) \$ 8,840.00



### Palomilla del nopal

(*Cactoblastis cactorum*)

\$ 17,115.00

### Palomilla del tomate

(*Tuta absoluta*)

\$ 553,963.00



### Palomilla oriental de la fruta

(*Grapholita molesta*)

\$ 8,800.00



### Moscas exóticas de la fruta

\$ 300,974.00

Fondo de contingencia,  
Vigilancia pasiva y gasto  
administrativo

**\$ 72,952.00**

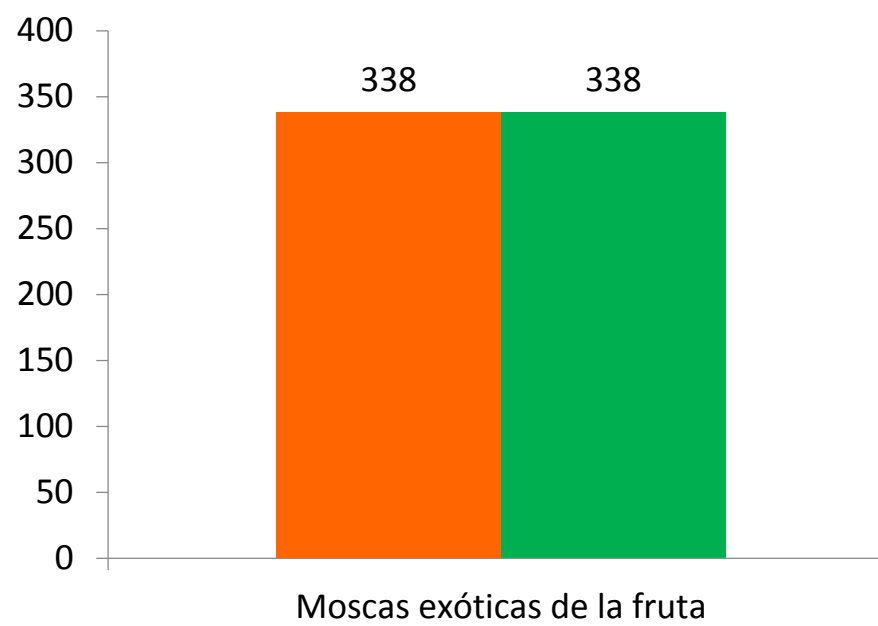
# Programa de Vigilancia Epidemiológica Fitosanitaria en la Ciudad de México



## Rutas trampeo MEF (revisiones)

Meta anual	Programado al mes	Realizado al mes
4444	338	338

**7.60%** de la meta anual



Durante el primer mes del año se ha logrado un avance en las acciones operativas del Programa de Vigilancia Epidemiológica Fitosanitaria



**3.80%** en Rutas de trampeo

**7.60%** en Rutas de trampeo MEF