

# VIGILANCIA EPIDEMIOLÓGICA DE MOSCAS EXÓTICAS

## Estado de Tlaxcala

Informe de Actividades correspondiente a diciembre de 2019

23

### PLAGAS VIGILADAS

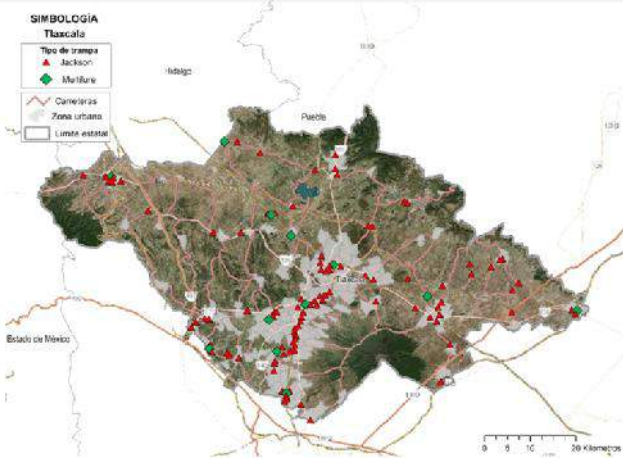
CONFORME A LA NIMF 6 y NOM-076-FITO-1999



- Mosca del Mediterráneo (*Ceratitis capitata*)
- Mosca del nogal (*Rhagoletis suavis*)
- Mosca del olivo (*Bactrocera oleae*)
- Mosca del tomate (*Rhagoletis tomatitis*)
- Mosca europea de la cereza (*Rhagoletis cerasi*)
- Mosca japonesa de la naranja (*Bactrocera tsuneeonis*)
- Mosca oriental de la fruta (*Bactrocera dorsalis*)
- Mosca oriental del melón (*Bactrocera cucurbitae*)
- Mosca rayada de la fruta (*Bactrocera scutellata*)
- Mosca sudamericana de las cucurbitáceas (*Anastrepha grandis*)
- Mosca de la fruta del durazno (*Bactrocera zonata*)
- Mosca de la fruta del mango (*Ceratitis cosyra*)
- Mosca de la zarzamora (*Ceratitidis/Pterandrus rubivora*)
- Mosca de las cucurbitáceas (*Dacus/Diacus ciliatus*)
- Mosca de las rosas (*Rhagoletis basiola*)
- Mosca de las solanáceas (*Bactrocera latifrons*)
- Mosca del Caribe (*Anastrepha suspensa*)
- Mosca del fruto del café (*Triothis thurum coffeae*)

45 MUNICIPIOS  
115 LOCALIDADES

320 REGISTROS EN TIEMPO REAL



Condición fitosanitaria NIMF 6

AUSENTE

161 TRAMPAS INSTALADAS

### PRINCIPALES CULTIVOS PROTEGIDOS

MAÍZ	CEBADA
TRIGO	TOMATE VERDE
FRESA (PLANTA)	ALFALFA



216,356.5 HA SUPERFICIE CULTIVADA

3,002,726,812.64 VALOR DE LA PRODUCCIÓN

### ACTIVIDADES

ACTIVIDAD	PROGRAMADO EN EL MES	REALIZADO EN EL MES	% DE AVANCE
REVISIONES EN RUTAS DE TRAMPEO	366	320	87.43

Semana 49 a la 52 de 2019

### RESULTADO DE LA VIGILANCIA

0

MUESTRAS INGRESADAS a Diagnóstico

NO SE HAN ENCONTRADO ESPECÍMENES SOSPECHOSOS A LAS PLAGAS BAJO VIGILANCIA