



# VIGILANCIA EPIDEMIOLÓGICA DE MOSCAS EXÓTICAS

## Estado de Baja California

Informe de Actividades correspondiente a diciembre de 2019

23

### PLAGAS VIGILADAS

CONFORME A LA NIMF 6 y  
NOM-076-FITO-1999



- **Mosca del Mediterráneo** (*Ceratitis capitata*)
- **Mosca del nogal** (*Rhagoletis suavis*)
- **Mosca del olivo** (*Bactrocera oleae*)
- **Mosca del tomate** (*Rhagoletis tomatitis*)
- **Mosca europea de la cereza** (*Rhagoletis cerasi*)
- **Mosca japonesa de la naranja** (*Bactrocera tsuneeonis*)
- **Mosca oriental de la fruta** (*Bactrocera dorsalis*)
- **Mosca oriental del melón** (*Bactrocera cucurbitae*)
- **Mosca rayada de la fruta** (*Bactrocera scutellata*)
- **Mosca sudamericana de las cucurbitáceas** (*Anastrepha grandis*)
- **Mosca de la fruta del durazno** (*Bactrocera zonata*)
- **Mosca de la fruta del mango** (*Ceratitis cosyra*)
- **Mosca de la zarzamora** (*Ceratitidis/Pterandrus rubivora*)
- **Mosca de las cucurbitáceas** (*Dacus/Diacus ciliatus*)
- **Mosca de las rosas** (*Rhagoletis basiola*)
- **Mosca de las solanáceas** (*Bactrocera latifrons*)
- **Mosca del Caribe** (*Anastrepha suspensa*)
- **Mosca del fruto del café** (*Triothis rumicoffeae*)

MUNICIPIOS

2

Condición  
fitosanitaria  
NIMF 6

AUSENTE

SIMBOLOGÍA  
Baja California

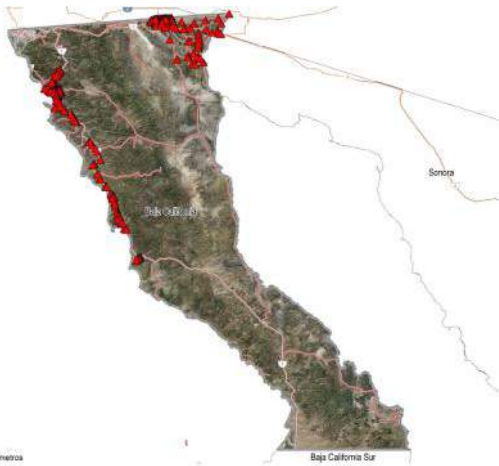
Tipo de trampa

▲ Jackson

Carreteras

Zona urbana

Limite estatal



0 25 50 100 Kilómetros

555 TRAMPAS INSTALADAS



### PRINCIPALES CULTIVOS PROTEGIDOS

NARANJA	TOMATE
PEPINO	FRESA
MELÓN	VID



**197,644.15 HA**  
SUPERFICIE CULTIVADA

**\$18,281,506,440.00**  
VALOR DE LA PRODUCCIÓN

### ACTIVIDADES



ACTIVIDAD	PROGRAMADO EN EL MES	REALIZADO EN EL MES	% DE AVANCE
REVISIONES EN RUTAS DE TRAMPEO	778	570	73.26

Semana 49 a la 52 de 2019

### RESULTADO DE LA VIGILANCIA

0

**MUESTRAS INGRESADAS**  
a Diagnóstico

**NO SE HAN ENCONTRADO  
ESPECÍMENES  
SOSPECHOSOS  
A LAS PLAGAS BAJO  
VIGILANCIA**