

# VIGILANCIA EPIDEMIOLÓGICA DE MOSCAS EXÓTICAS Estado de Tlaxcala

Informe de Actividades correspondiente a noviembre de 2019

23

## PLAGAS VIGILADAS

CONFORME A LA NIMF 6 y  
NOM-076-FITO-1999

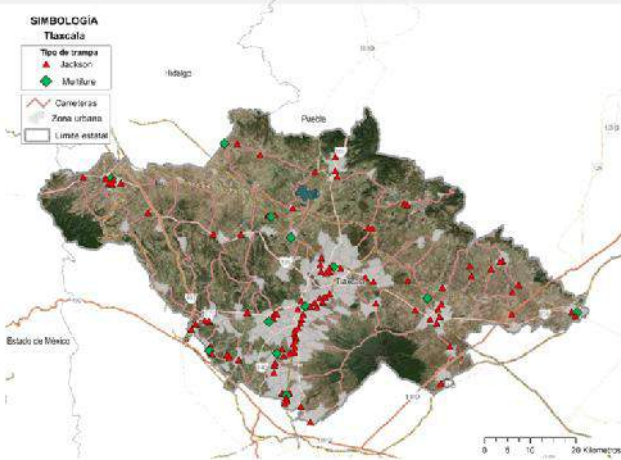


- Mosca del Mediterráneo (*Ceratitis capitata*)
- Mosca del nogal (*Rhagoletis suavis*)
- Mosca del olivo (*Bactrocera oleae*)
- Mosca del tomate (*Rhagoletis tomatitis*)
- Mosca europea de la cereza (*Rhagoletis cerasi*)
- Mosca japonesa de la naranja (*Bactrocera tsuneeonis*)
- Mosca oriental de la fruta (*Bactrocera dorsalis*)
- Mosca oriental del melón (*Bactrocera cucurbitae*)
- Mosca rayada de la fruta (*Bactrocera scutellata*)
- Mosca sudamericana de las cucurbitáceas (*Anastrepha grandis*)
- Mosca de la fruta del durazno (*Bactrocera zonata*)
- Mosca de la fruta del mango (*Ceratitis cosyra*)
- Mosca de la zarzamora (*Ceratitis/Pterandrus rubivora*)
- Mosca de las cucurbitáceas (*Dacus/Diacus ciliatus*)
- Mosca de las rosas (*Rhagoletis basiola*)
- Mosca de las solanáceas (*Bactrocera latifrons*)
- Mosca del Caribe (*Anastrepha suspensa*)
- Mosca del fruto del café (*Triothis thurum coffeae*)

45 MUNICIPIOS  
115 LOCALIDADES

322

REGISTROS EN  
TIEMPO REAL



Condición  
fitosanitaria  
NIMF 6

AUSENTE

161 TRAMPAS INSTALADAS

## PRINCIPALES CULTIVOS PROTEGIDOS

MAÍZ

CEBADA

TRIGO

TOMATE  
VERDE

FRESA  
(PLANTA)

ALFALFA



216,356.5 HA  
SUPERFICIE CULTIVADA



3,002,726,812.64  
VALOR DE LA PRODUCCIÓN

## ACTIVIDADES

ACTIVIDAD	PROGRAMADO EN EL MES	REALIZADO EN EL MES	% DE AVANCE
REVISIONES EN RUTAS DE TRAMPEO	322	322	100.00

Semana 45 a la 48 de 2019

## RESULTADO DE LA VIGILANCIA

0

MUESTRAS INGRESADAS  
a Diagnóstico

NO SE HAN ENCONTRADO  
ESPECÍMENES  
SOSPECHOSOS  
A LAS PLAGAS BAJO  
VIGILANCIA