

VIGILANCIA EPIDEMIOLÓGICA DE MOSCAS EXÓTICAS

San Luis Potosí

Informe de Actividades correspondiente a Noviembre de 2019

23

PLAGAS VIGILADAS

CONFORME A LA NIMF 6 y
NOM-076-FITO-1999



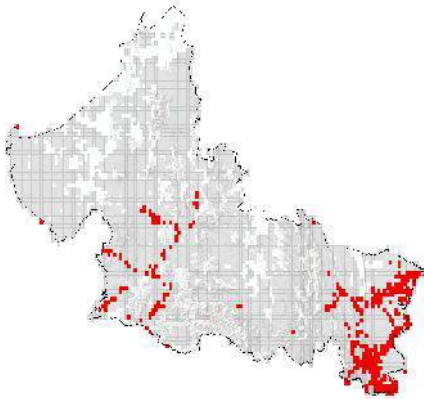
- Mosca del Medlarínico (*Ceratitis capitata*)
- Mosca del nogal (*Rhagoletis suavis*)
- Mosca del olivo (*Bactrocera oleae*)
- Mosca del tomate (*Rhagoletis tomatitis*)
- Mosca europea de la cereza (*Rhagoletis cerasi*)
- Mosca japonesa de la naranja (*Bactrocera tsunonis*)
- Mosca oriental de la fruta (*Bactrocera dorsalis*)
- Mosca oriental del melón (*Bactrocera cucurbitae*)
- Mosca rayada de la fruta (*Bactrocera scutellata*)
- Mosca sudamericana de las cucurbitáceas (*Anastrepha grandis*)
- Mosca de la fruta del durazno (*Bactrocera zonata*)
- Mosca de la fruta del mango (*Ceratitis cosyra*)
- Mosca de la zazzamora (*Ceratitis/Pterandrus rubivora*)
- Mosca de las cucurbitáceas (*Dacus/Diacus ciliatus*)
- Mosca de las rosas (*Rhagoletis basiola*)
- Mosca de las solanáceas (*Bactrocera latifrons*)
- Mosca del Caribe (*Anastrepha suspensa*)
- Mosca del fruto del café (*Triethothrum coffeae*)

34 MUNICIPIOS
72 LOCALIDADES

254

REGISTROS EN
TIEMPO REAL

COBERTURA



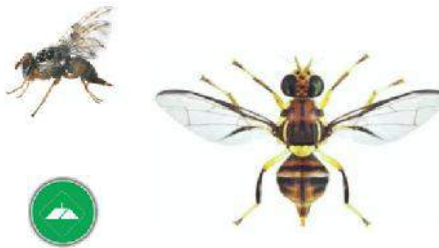
Condición
fitosanitaria
NIMF 6

AUSENTE

130 TRAMPAS INSTALADAS

Superficie acumulada de 2014 a enero de 2019

ACTIVIDADES



ACTIVIDAD	PROGRAMADO AL MES	REALIZADO EN EL MES	% DE AVANCE
REVISIONES EN RUTAS DE TRAMPEO	260	254	99

Semana 45 a la 48 de 2019

PRINCIPALES CULTIVOS PROTEGIDOS

GUAYABA	DURAZNO
JITOMATE	CHILE
CITRÍCOS	CUCURBITACEAS



847,718.38ha
SUPERFICIE CULTIVADA



\$15,788,427,885.27
VALOR DE LA PRODUCCIÓN

RESULTADO DE LA VIGILANCIA AL MES

1

MUESTRAS INGRESADAS

a Diagnostico Fitosanitario en el
Centro Nacional de Referencia Fitosanitaria

NO SE HAN ENCONTRADO
ESPECÍMENES
SOSPECHOSOS
A LAS PLAGAS BAJO
VIGILANCIA