

# VIGILANCIA EPIDEMIOLÓGICA DE MOSCAS EXOTICAS

## Estado de Nayarit

Informe de Actividades correspondiente a noviembre de 2019

23

### PLAGAS VIGILADAS

CONFORME A LA NIMF 6 y  
NOM-076-FITO-1999



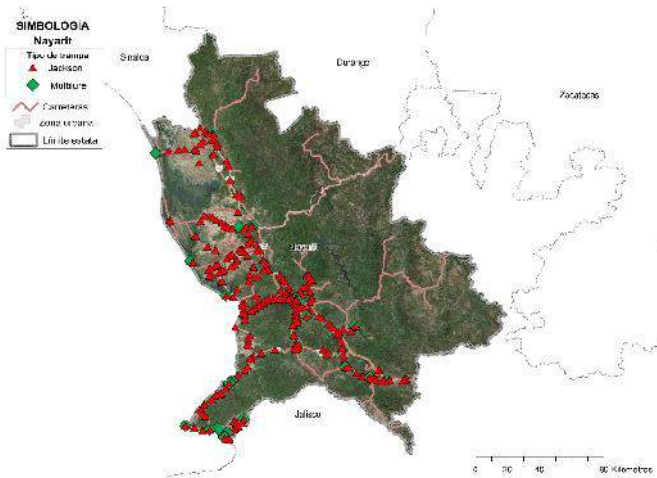
- Mosca del Mediterráneo (*Ceratitis capitata*)
- Mosca del nogal (*Rhagoletis suavis*)
- Mosca del olivo (*Bactrocera oleae*)
- Mosca del tomate (*Rhagoletis tomatis*)
- Mosca europea de la cereza (*Rhagoletis cerasi*)
- Mosca japonesa de la naranja (*Bactrocera tsuneonis*)
- Mosca oriental de la fruta (*Bactrocera dorsalis*)
- Mosca oriental del melón (*Bactrocera cucurbitae*)
- Mosca rayada de la fruta (*Bactrocera scutellata*)
- Mosca sudamericana de las cucurbitáceas (*Anastrepha grandis*)
- Mosca de la fruta del durazno (*Bactrocera zonata*)
- Mosca de la fruta del mango (*Ceratitiscosyra*)
- Mosca de la zarzamora (*Ceratitiscosyra*)
- Mosca de las cucurbitáceas (*Dacus/Diacusciliatus*)
- Mosca de las rosas (*Rhagoletis basiola*)
- Mosca de las solanáceas (*Bactrocera latifrons*)
- Mosca del Caribe (*Anastrepha suspensa*)
- Mosca del fruto del café (*Triothisrum coffeae*)

MUNICIPIOS

16

Condición  
fitosanitaria  
NIMF6

AUSENTE



524 TRAMPAS INSTALADAS



### PRINCIPALES CULTIVOS PROTEGIDOS

MANGO	CAFÉ
JITOMATE	SANDIA
CITRICOS	AGUACATE



### ACTIVIDADES

ACTIVIDAD	PROGRAMADO EN EL MES	REALIZADO EN EL MES	% DE AVANCE
REVISIONES EN RUTAS DE TRAMPEO	1048	1039	99.14

Semana 45 a la 48 de 2019

Las actividades se vieron disminuidas por falta de combustible y recursos.

Derivado a la sensibilización y fortalecimiento de la red de trampeo, las metas mensuales programadas se incrementaron.

### RESULTADO DE LA VIGILANCIA

0

MUESTRAS INGRESADAS  
a Diagnóstico



56,643 HA  
SUPERFICIE CULTIVADA



\$1,854,765,000.76  
VALOR DE LA PRODUCCIÓN

**NO SE HAN ENCONTRADO ESPECÍMENES SOSPECHOSOS A LAS PLAGAS BAJO VIGILANCIA**