

VIGILANCIA EPIDEMIOLÓGICA DE MOSCAS EXÓTICAS

Estado de Aguascalientes

Informe de Actividades correspondiente a noviembre de 2019

23

PLAGAS VIGILADAS

CONFORME A LA NIMF 6 y
NOM-076-FITO-1999



- Mosca del Mediterráneo (*Ceratitis capitata*)
- Mosca del nogal (*Rhagoletis suavis*)
- Mosca del olivo (*Bactrocera oleae*)
- Mosca del tomate (*Rhagoletis tomatitis*)
- Mosca europea de la cereza (*Rhagoletis cerasi*)
- Mosca japonesa de la naranja (*Bactrocera tsuneeonis*)
- Mosca oriental de la fruta (*Bactrocera dorsalis*)
- Mosca oriental del melón (*Bactrocera cucurbitae*)
- Mosca rayada de la fruta (*Bactrocera scutellata*)
- Mosca sudamericana de las cucurbitáceas (*Anastrepha grandis*)
- Mosca de la fruta del durazno (*Bactrocera zonata*)
- Mosca de la fruta del mango (*Ceratitis cosyra*)
- Mosca de la zarzamora (*Ceratitis/Pterandrus rubivora*)
- Mosca de las cucurbitáceas (*Dacus/Diacus ciliatus*)
- Mosca de las rosas (*Rhagoletis basiola*)
- Mosca de las solanáceas (*Bactrocera latifrons*)
- Mosca del Caribe (*Anastrepha suspensa*)
- Mosca del fruto del café (*Triothis rumicoffeae*)

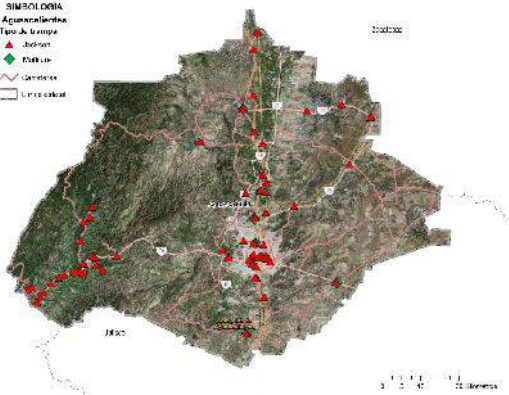
MUNICIPIOS

11

Condición
fitosanitaria
NIMF 6

AUSENTE

SIMBOLOGÍA
Agencia Agrícola
Tipo de Trampa
Distrito
Carretera
Límite estatal



112 TRAMPAS INSTALADAS



PRINCIPALES CULTIVOS PROTEGIDOS

TOMATE ROJO

GUAYABA

CHILE

UVA



ACTIVIDADES



ACTIVIDAD	PROGRAMADO EN EL MES	REALIZADO EN EL MES	% DE AVANCE
REVISIONES EN RUTAS DE TRAMPEO	224	221	98.66%

No. de Lecturas de la semana 45 a la semana 48



143,153.06 HA
SUPERFICIE CULTIVADA



\$3,208,122,364.54
VALOR DE LA PRODUCCIÓN

RESULTADO DE LA VIGILANCIA

1

MUESTRAS INGRESADAS
a Diagnóstico

NO SE HAN
ENCONTRADO
SÍNTOMAS O SIGNOS
A LA PRESENCIA DE PLAGAS
BAJO VIGILANCIA