



VIGILANCIA EPIDEMIOLÓGICA DE MOSCAS EXÓTICAS

Estado de Veracruz

Informe de Actividades correspondiente a octubre de 2019

23

PLAGAS VIGILADAS

CONFORME A LA NIMF 6 y
NOM-076-FITO-1999



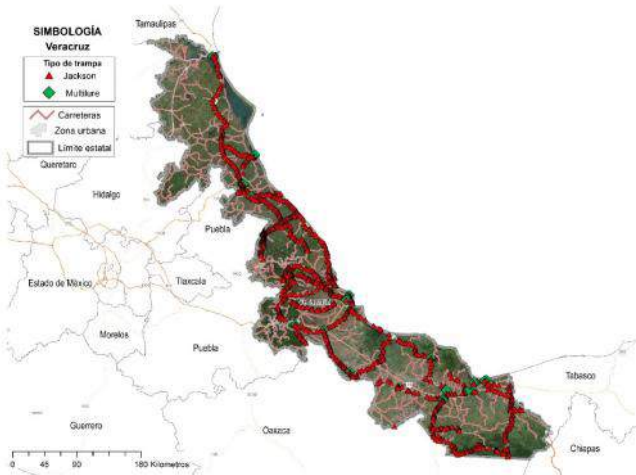
- **Mosca del Mediterráneo** (*Ceratitis capitata*)
- **Mosca del nogal** (*Rhagoletis suavis*)
- **Mosca del olivo** (*Bactrocera oleae*)
- **Mosca del tomate** (*Rhagoletis tomatitis*)
- **Mosca europea de la cereza** (*Rhagoletis cerasi*)
- **Mosca japonesa de la naranja** (*Bactrocera tsuneonis*)
- **Mosca oriental de la fruta** (*Bactrocera dorsalis*)
- **Mosca oriental del melón** (*Bactrocera cucurbitae*)
- **Mosca rayada de la fruta** (*Bactrocera scutellata*)
- **Mosca sudamericana de las cucurbitáceas** (*Anastrepha grandis*)
- **Mosca de la fruta del durazno** (*Bactrocera zonata*)
- **Mosca de la fruta del mango** (*Ceratitis cosyra*)
- **Mosca de la zarzamora** (*Ceratitis/Pterandrus rubivora*)
- **Mosca de las cucurbitáceas** (*Dacus/Didacus ciliatus*)
- **Mosca de las rosas** (*Rhagoletis basiola*)
- **Mosca de las solanáceas** (*Bactrocera latifrons*)
- **Mosca del Caribe** (*Anastrepha suspensa*)
- **Mosca del fruto del café** (*Triothisrum coffeae*)

MUNICIPIOS

99

Condición
fitosanitaria
NIMF 6

AUSENTE



1,463 TRAMPAS INSTALADAS



PRINCIPALES CULTIVOS PROTEGIDOS

NARANJA

CAFÉ CEREZA

MANGO

TANJERINA

MANDARINA

TORONJA



ACTIVIDADES



ACTIVIDAD	PROGRAMADO EN EL MES	REALIZADO EN EL MES	% DE AVANCE
REVISIONES EN RUTAS DE TRAMPEO	3,619	3,558	98.31

Semana 40 a la 44 de 2019



358,892.52 HA
SUPERFICIE CULTIVADA



\$ 6,786,191.72
VALOR DE LA PRODUCCIÓN

RESULTADO DE LA VIGILANCIA AL MES

1

MUESTRAS INGRESADAS
a Diagnóstico

NO SE HAN
ENCONTRADO
SÍNTOMAS O SIGNOS
A LA PRESENCIA DE PLAGAS
BAJO VIGILANCIA