

VIGILANCIA EPIDEMIOLÓGICA DE MOSCAS EXÓTICAS

Estado de Tlaxcala

Informe de Actividades correspondiente a octubre de 2019

23

PLAGAS VIGILADAS

CONFORME A LA NIMF 6 y
NOM-076-FITO-1999

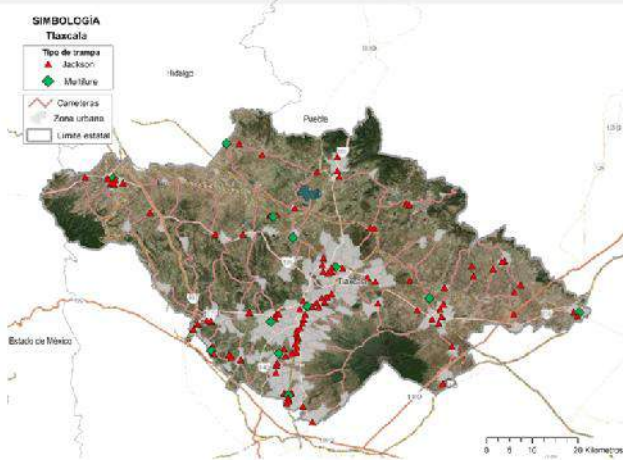


- Mosca del Mediterráneo (*Ceratitis capitata*)
- Mosca del nogal (*Rhagoletis suavis*)
- Mosca del olivo (*Bactrocera oleae*)
- Mosca del tomate (*Rhagoletis tomatis*)
- Mosca europea de la cereza (*Rhagoletis cerasi*)
- Mosca japonesa de la naranja (*Bactrocera tsuneeonis*)
- Mosca oriental de la fruta (*Bactrocera dorsalis*)
- Mosca oriental del melón (*Bactrocera cucurbitae*)
- Mosca rayada de la fruta (*Bactrocera scutellata*)
- Mosca sudamericana de las cucurbitáceas (*Anastrepha grandis*)
- Mosca de la fruta del durazno (*Bactrocera zonata*)
- Mosca de la fruta del mango (*Ceratitis cosyra*)
- Mosca de la zarzamora (*Ceratitis/Pterandrus rubivora*)
- Mosca de las cucurbitáceas (*Dacus/Diacus ciliatus*)
- Mosca de las rosas (*Rhagoletis basiola*)
- Mosca de las solanáceas (*Bactrocera latifrons*)
- Mosca del Caribe (*Anastrepha suspensa*)
- Mosca del fruto del café (*Triothisium coffeae*)

45 MUNICIPIOS
↳ 115 LOCALIDADES

437

REGISTROS EN
TIEMPO REAL



Condición
fitosanitaria
NIMF 6

AUSENTE

161 TRAMPAS INSTALADAS

PRINCIPALES CULTIVOS PROTEGIDOS

MAÍZ	CEBADA
TRIGO	TOMATE VERDE
FRESA (PLANTA)	ALFALFA



216,356.5 HA
SUPERFICIE CULTIVADA

3,002,726,812.64
VALOR DE LA PRODUCCIÓN

ACTIVIDADES

ACTIVIDAD	PROGRAMADO EN EL MES	REALIZADO EN EL MES	% DE AVANCE
REVISIONES EN RUTAS DE TRAMPEO	367	437	119.07

Semana 40 a la 44 de 2019

RESULTADO DE LA VIGILANCIA

0

MUESTRAS INGRESADAS
a Diagnóstico

NO SE HAN ENCONTRADO
ESPECÍMENES
SOSPECHOSOS
A LAS PLAGAS BAJO
VIGILANCIA