



## VIGILANCIA EPIDEMIOLÓGICA DE MOSCAS EXÓTICAS

### Estado de Jalisco

Informe de Actividades correspondiente a octubre de 2019

# 23

## PLAGAS VIGILADAS

CONFORME A LA NIMF 6 y NOM-076-FITO-1999



- Mosca del Mediterráneo (*Ceratitis capitata*)
- Mosca de la fruta del durazno (*Bactrocera zonata*)
- Mosca del nogal (*Rhagoletis suavis*)
- Mosca de la fruta del mango (*Ceratitis cosyra*)
- Mosca del olivo (*Bactrocera oleae*)
- Mosca de la zarzamora (*Ceratitis/Pterandrus rubivora*)
- Mosca del tomate (*Rhagoletis tomatis*)
- Mosca de las cucurbitáceas (*Dacus/Didacus ciliatus*)
- Mosca europea de la cereza (*Rhagoletis cerasi*)
- Mosca de las rosas (*Rhagoletis basiola*)
- Mosca japonesa de la naranja (*Bactrocera tsunoniensis*)
- Mosca de las solanáceas (*Bactrocera latifrons*)
- Mosca oriental de la fruta (*Bactrocera dorsalis*)
- Mosca del Caribe (*Anastrepha suspensa*)
- Mosca oriental del melón (*Bactrocera cucurbitae*)
- Mosca del fruto del café (*Tirithrum coffeae*)
- Mosca rayada de la fruta (*Bactrocera scutellata*)
- Mosca sudamericana de las cucurbitáceas (*Anastrepha grandis*)

# 48

 MUNICIPIOS

# 49

 LOCALIDADES

# 1,127

REGISTROS EN TIEMPO REAL

## PRINCIPALES CULTIVOS PROTEGIDOS

MAÍZ

AGAVE

CAÑA DE AZÚCAR

AGUACATE

TOMATE ROJO

CHILE



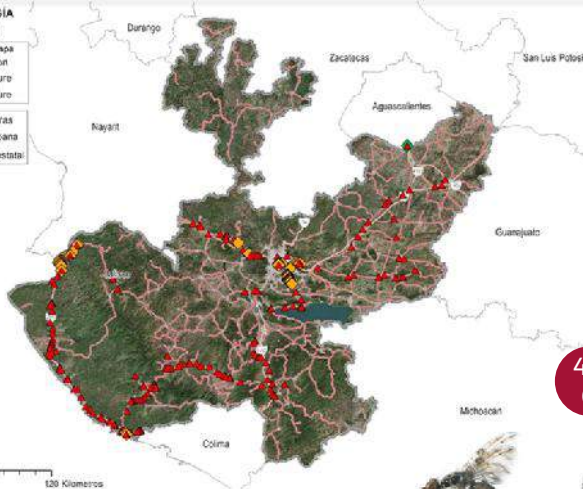
1,675,636.92 HA SUPERFICIE CULTIVADA



\$57,465,669,448.14 VALOR DE LA PRODUCCIÓN

SIMBOLOGÍA Jalisco

- Tipo de muestra: Jackson (triángulo rojo), Mutiluro (triángulo amarillo), Mutiluro (triángulo verde)
- Cameteras (línea roja), Zona urbana (línea azul), Límite estatal (línea gris)



Condición fitosanitaria NIMF 6

AUSENTE

# 40

TRAMPAS INSTALADAS



## ACTIVIDADES

ACTIVIDAD	PROGRAMADO EN EL MES	REALIZADO EN EL MES	% DE AVANCE
REVISIONES EN RUTAS DE TRAMPEO	716	1,127	100%

Observaciones de la semana 40 a la semana 44

Fuente: Sartec

## RESULTADO DE LA VIGILANCIA

# 141

MUESTRAS INGRESADAS a Diagnóstico

NO SE HAN ENCONTRADO ESPECÍMENES SOSPECHOSOS A LAS PLAGAS BAJO VIGILANCIA