



# VIGILANCIA EPIDEMIOLÓGICA DE MOSCAS EXÓTICAS

## Estado de Guanajuato

Informe de Actividades correspondiente a octubre de 2019

23

### PLAGAS VIGILADAS

CONFORME A LA NIMF 6 y  
NOM-076-FITO-1999



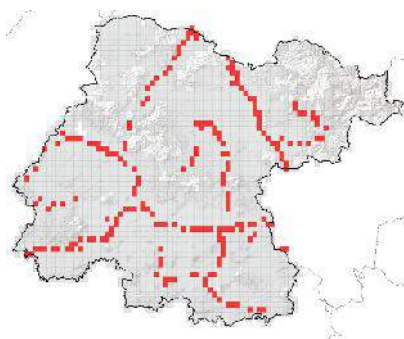
- Mosca del Mediterráneo (*Ceratitiscapitata*)
- Mosca del nogal (*Rhagoletissuavis*)
- Mosca del olivo (*Bactroceraoleae*)
- Mosca del tomate (*Rhagoletistomatis*)
- Mosca europea de la cereza (*Rhagoletiscerasi*)
- Mosca japonesa de la naranja (*Bactrocera tsuneonis*)
- Mosca oriental de la fruta (*Bactrocera dorsalis*)
- Mosca oriental del melón (*Bactrocera cucurbitae*)
- Mosca rayada de la fruta (*Bactrocera scutellata*)
- Mosca sudamericana de las cucurbitáceas (*Anastrephagrandidis*)
- Mosca de la fruta del durazno (*Bactrocera zonata*)
- Mosca de la fruta del mango (*Ceratitiscosyra*)
- Mosca de la zarzamora (*Ceratitiscerasi*/*Pterandrus rubivora*)
- Mosca de las cucurbitáceas (*Dacus/Diacusciliatus*)
- Mosca de las rosas (*Rhagoletisbasiola*)
- Mosca de las solanáceas (*Bactrocera latifrons*)
- Mosca del Caribe (*Anastrepha suspensa*)
- Mosca del fruto del café (*Triothistrum coffeae*)

40 MUNICIPIOS  
↳ 195 LOCALIDADES

375

REGISTROS EN TIEMPO REAL

## COBERTURA



Condición  
fitosanitaria  
NIMF 6

AUSENTE

250 TRAMPAS INSTALADAS

Superficie acumulada de 2014 a enero de 2019

## ACTIVIDADES



ACTIVIDAD	PROGRAMADO AL MES	REALIZADO AL MES	% DE AVANCE
REVISIONES EN RUTAS DE TRAMPEO	594	591	99.49

No. de Lecturas de la semana 40 a la semana 44

## PRINCIPALES CULTIVOS PROTEGIDOS

TRIGO	AGUACATE
TOMATE (JITOMATE)	FRIJOL
MAÍZ	HORTALIZAS



937,305.6 HA

SUPERFICIE CULTIVADA



\$27,055,727,312.60

VALOR DE LA PRODUCCIÓN

## RESULTADO DE LA VIGILANCIA AL MES

2

MUESTRAS INGRESADAS

a Diagnóstico Fitosanitario

DIAGNÓSTICO  
**NEGATIVO**

A LA PRESENCIA DE PLAGAS  
BAJO VIGILANCIA