

VIGILANCIA EPIDEMIOLÓGICA DE MOSCAS EXÓTICAS Ciudad de México

Informe de Actividades correspondiente a octubre de 2019

23

PLAGAS VIGILADAS

CONFORME A LA NIMF 6 y
NOM-076-FITO-1999



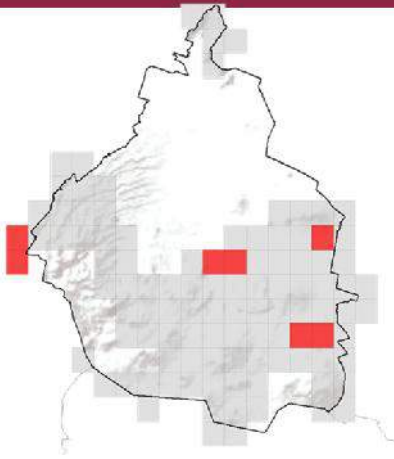
- Mosca del Medlarínico (*Ceratitis capitata*)
- Mosca del nogal (*Rhagoletis suavis*)
- Mosca del olivo (*Bactrocera oleae*)
- Mosca del tomate (*Rhagoletis tomatitis*)
- Mosca europea de la cereza (*Rhagoletis cerasi*)
- Mosca japonesa de la naranja (*Bactrocera tsunonis*)
- Mosca oriental de la fruta (*Bactrocera dorsalis*)
- Mosca oriental del melón (*Bactrocera cucurbitae*)
- Mosca rayada de la fruta (*Bactrocera scutellata*)
- Mosca sudamericana de las cucurbitáceas (*Anastrepha grandis*)
- Mosca de la fruta del durazno (*Bactrocera zonata*)
- Mosca de la fruta del mango (*Ceratitis cosyra*)
- Mosca de la zazzamora (*Ceratitis/Pterandrus rubivora*)
- Mosca de las cucurbitáceas (*Dacus/Diacus ciliatus*)
- Mosca de las rosas (*Rhagoletis basiola*)
- Mosca de las solanáceas (*Bactrocera latifrons*)
- Mosca del Caribe (*Anastrepha suspensa*)
- Mosca del fruto del café (*Triothisrum coffeae*)

14 ALCALDÍAS
↳ **89**
LOCALIDADES

328

REGISTROS EN
TIEMPO REAL

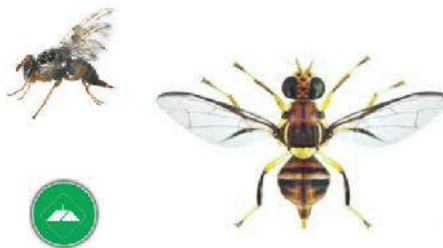
COBERTURA



Superficie acumulada de 2014 a enero de 2019

Condición
fitosanitaria
NIMF6
AUSENTE

185 TRAMPAS INSTALADAS



PRINCIPALES CULTIVOS PROTEGIDOS

TOMATE DE
CASCARA

NOPAL

**TOMATE
(JITOMATE)**

DURAZNO

PAPA

MANZANA



ACTIVIDADES

ACTIVIDAD	PROGRAMADO AL MES	REALIZADO AL MES	%DE AVANCE
REVISIONES EN RUTAS DE TRAMPEO	456	426	93.42%

No. de Lecturas de la semana 40 a la semana 44



17,013.37 ha

SUPERFICIE CULTIVADA



\$1,178,924,286.79

VALOR DE LA PRODUCCIÓN

RESULTADO DE LA VIGILANCIA AL MES

1

MUESTRAS INGRESADAS

a Diagnóstico Fitosanitario

NO SE HAN
ENCONTRADO
SÍNTOMAS O SIGNOS
A LA PRESENCIA DE PLAGAS
BAJO VIGILANCIA