



VIGILANCIA EPIDEMIOLÓGICA DE MOSCAS EXÓTICAS

Estado de Nuevo León

Informe de actividades correspondiente a septiembre de 2019

23

PLAGAS VIGILADAS

CONFORME A LA NIMF 6 y
NOM-076-FITO-1999



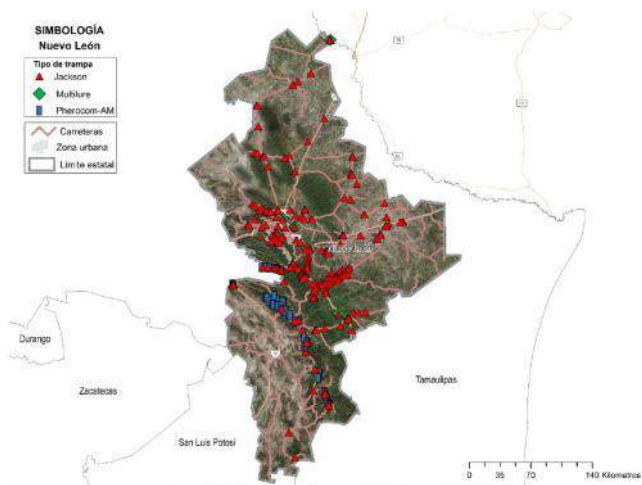
- **Mosca del Mediterráneo** (*Ceratitis capitata*)
- **Mosca del nogal** (*Rhagoletis suavis*)
- **Mosca del olivo** (*Bactrocera oleae*)
- **Mosca del tomate** (*Rhagoletis tomatitis*)
- **Mosca europea de la cereza** (*Rhagoletis cerasi*)
- **Mosca japonesa de la naranja** (*Bactrocera tsuneeonis*)
- **Mosca oriental de la fruta** (*Bactrocera dorsalis*)
- **Mosca oriental del melón** (*Bactrocera cucurbitae*)
- **Mosca rayada de la fruta** (*Bactrocera scutellata*)
- **Mosca sudamericana de las cucurbitáceas** (*Anastrepha grandis*)
- **Mosca de la fruta del durazno** (*Bactrocera zonata*)
- **Mosca de la fruta del mango** (*Ceratitis cosyra*)
- **Mosca de la zarzamora** (*Ceratitis/Pterandrus rubivora*)
- **Mosca de las cucurbitáceas** (*Dacus/Diacus ciliatus*)
- **Mosca de las rosas** (*Rhagoletis basiola*)
- **Mosca de las solanáceas** (*Bactrocera latifrons*)
- **Mosca del Caribe** (*Anastrepha suspensa*)
- **Mosca del fruto del café** (*Triothisrum coffeae*)

MUNICIPIOS

49

Condición
fitosanitaria
NIMF 6

AUSENTE



397 TRAMPAS INSTALADAS



PRINCIPALES CULTIVOS PROTEGIDOS

CÍTRICOS

CHILE

NUEZ

TOMATE

MANZANA

DURAZNO



ACTIVIDADES



ACTIVIDAD	PROGRAMADO EN EL MES	REALIZADO EN EL MES	% DE AVANCE
REVISIONES EN RUTAS DE TRAMPEO	801	750	93.63

Semana 36 a la 39 de 2019



38,717.88 HA
SUPERFICIE CULTIVADA



\$2,091,092,838.56
VALOR DE LA PRODUCCIÓN

RESULTADO DE LA VIGILANCIA

2

MUESTRAS INGRESADAS
a Diagnóstico

DIAGNÓSTICO
NEGATIVO

A LA PRESENCIA DE PLAGAS
BAJO VIGILANCIA