



# VIGILANCIA EPIDEMIOLÓGICA DE MOSCAS EXÓTICAS

## Estado de Veracruz

Informe de Actividades correspondiente a agosto de 2019

23

### PLAGAS VIGILADAS

CONFORME A LA NIMF 6 y  
NOM-076-FITO-1999



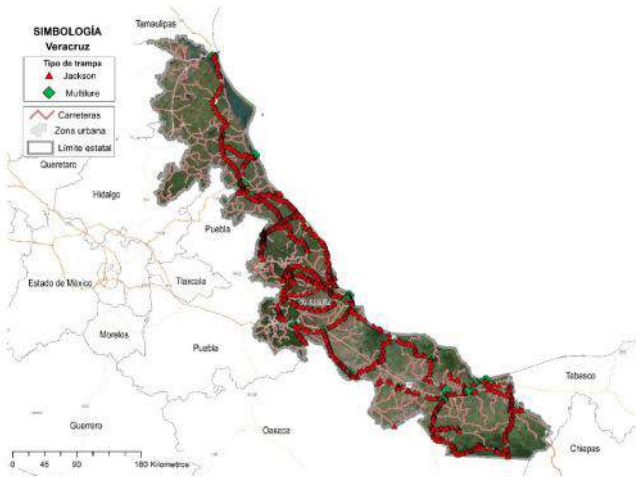
- Mosca del Mediterráneo (*Ceratitis capitata*)
- Mosca del nogal (*Rhagoletis suavis*)
- Mosca del olivo (*Bactrocera oleae*)
- Mosca del tomate (*Rhagoletis tomatis*)
- Mosca europea de la cereza (*Rhagoletis cerasi*)
- Mosca japonesa de la naranja (*Bactrocera tsuneonis*)
- Mosca oriental de la fruta (*Bactrocera dorsalis*)
- Mosca oriental del melón (*Bactrocera cucurbitae*)
- Mosca rayada de la fruta (*Bactrocera scutellata*)
- Mosca sudamericana de las cucurbitáceas (*Anastrepha grandis*)
- Mosca de la fruta del durazno (*Bactrocera zonata*)
- Mosca de la fruta del mango (*Ceratitis cosyra*)
- Mosca de la zarzamora (*Ceratitis/Pterandrus rubivora*)
- Mosca de las cucurbitáceas (*Dacus/Diacus ciliatus*)
- Mosca de las rosas (*Rhagoletis basiola*)
- Mosca de las solanáceas (*Bactrocera latifrons*)
- Mosca del Caribe (*Anastrepha suspensa*)
- Mosca del fruto del café (*Triothis thurum coffeae*)

MUNICIPIOS

99

Condición  
fitosanitaria  
NIMF 6

AUSENTE



1,463 TRAMPAS INSTALADAS



### PRINCIPALES CULTIVOS PROTEGIDOS

NARANJA	CAFÉ CEREZA
MANGO	TANJERINA
MANDARINA	TORONJA



### ACTIVIDADES



ACTIVIDAD	PROGRAMADO EN EL MES	REALIZADO EN EL MES	% DE AVANCE
REVISIONES EN RUTAS DE TRAMPEO	2,878	1,898	64.94

Semana 32 a la 35 de 2019



358,892.52 HA  
SUPERFICIE CULTIVADA



\$ 6,786,191.72  
VALOR DE LA PRODUCCIÓN

### RESULTADO DE LA VIGILANCIA AL MES

0

MUESTRAS INGRESADAS  
a Diagnóstico

DIAGNÓSTICO  
**NEGATIVO**

A LA PRESENCIA DE PLAGAS  
BAJO VIGILANCIA