



VIGILANCIA EPIDEMIOLÓGICA DE MOSCAS EXOTICAS

Estado de Nayarit

Informe de Actividades correspondiente a agosto de 2019

23

PLAGAS VIGILADAS

CONFORME A LA NIMF 6 y
NOM-076-FITO-1999



- Mosca del Mediterráneo (*Ceratitis capitata*)
- Mosca del nogal (*Rhagoletis suavis*)
- Mosca del olivo (*Bactrocera oleae*)
- Mosca del tomate (*Rhagoletis tomatis*)
- Mosca europea de la cereza (*Rhagoletis cerasi*)
- Mosca japonesa de la naranja (*Bactrocera tsuneonis*)
- Mosca oriental de la fruta (*Bactrocera dorsalis*)
- Mosca oriental del melón (*Bactrocera cucurbitae*)
- Mosca rayada de la fruta (*Bactrocera scutellata*)
- Mosca sudamericana de las cucurbitáceas (*Anastrepha grandis*)
- Mosca de la fruta del durazno (*Bactrocera zonata*)
- Mosca de la fruta del mango (*Ceratitiscosyra*)
- Mosca de la zarzamora (*Ceratitiscosyra*)
- Mosca de las cucurbitáceas (*Dacus/Diacusciliatus*)
- Mosca de las rosas (*Rhagoletis basiola*)
- Mosca de las solanáceas (*Bactrocera latifrons*)
- Mosca del Caribe (*Anastrepha suspensa*)
- Mosca del fruto del café (*Triothisrum coffeae*)

MUNICIPIOS

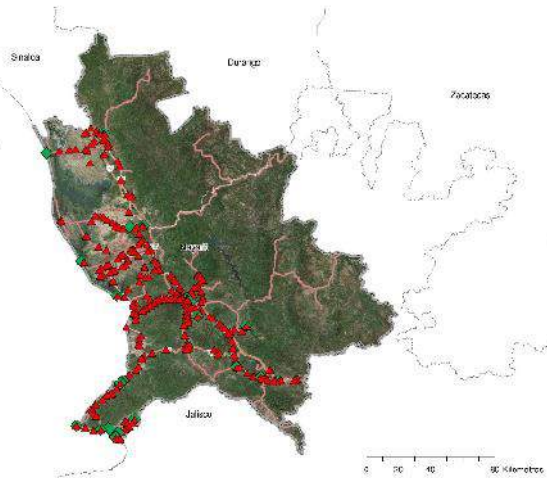
16

Condición
fitosanitaria
NIMF6

AUSENTE

SIMBOLOGÍA

- Nayarit
- Tipo de trampa
- ▲ Jackson
- ◆ Molture
- Carreteras
- ▭ Zona turística
- ▭ Límite estatal



424 TRAMPAS INSTALADAS



PRINCIPALES CULTIVOS PROTEGIDOS

MANGO

CAFÉ

JITOMATE

SANDIA

CITRICOS

AGUACATE



ACTIVIDADES

ACTIVIDAD	PROGRAMADO AL MES	REALIZADO AL MES	% DE AVANCE
REVISIONES EN RUTAS DE TRAMPEO	1272	836	65.72

Semana 32 a la 35 de 2019

Las actividades se vieron disminuidas por falta de combustible y recursos.

RESULTADO DE LA VIGILANCIA

0

MUESTRAS INGRESADAS
a Diagnóstico



56,643 HA

SUPERFICIE CULTIVADA



\$1,854,765,000.76

VALOR DE LA PRODUCCIÓN

NO SE HAN ENCONTRADO
ESPECÍMENES SOSPECHOSOS
A LA PRESENCIA DE
PLAGAS
BAJO VIGILANCIA