

# VIGILANCIA EPIDEMIOLÓGICA DE MOSCAS EXÓTICAS

## Estado de Michoacán

Informe de Actividades correspondiente a Agosto de 2019

23

### PLAGAS VIGILADAS

CONFORME A LA NIMF 6 y  
NOM-076-FITO-1999



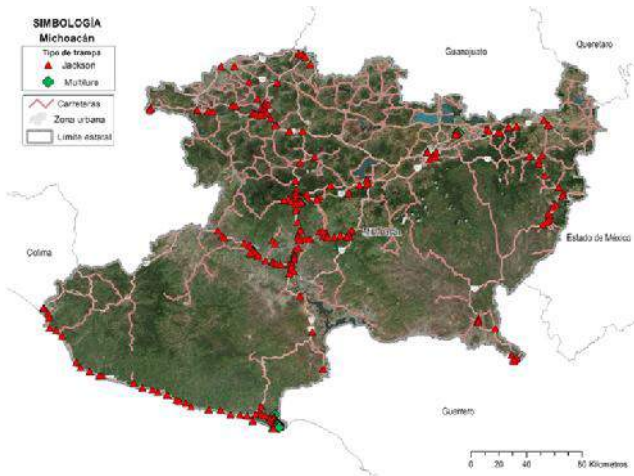
- Mosca del Mediterráneo (*Ceratitis capitata*)
- Mosca del nogal (*Rhagoletis suavis*)
- Mosca del olivo (*Bactrocera oleae*)
- Mosca del tomate (*Rhagoletis tomatitis*)
- Mosca europea de la cereza (*Rhagoletis cerasi*)
- Mosca japonesa de la naranja (*Bactrocera tsuneeonis*)
- Mosca oriental de la fruta (*Bactrocera dorsalis*)
- Mosca oriental del melón (*Bactrocera cucurbitae*)
- Mosca rayada de la fruta (*Bactrocera scutellata*)
- Mosca sudamericana de las cucurbitáceas (*Anastrepha grandis*)
- Mosca de la fruta del durazno (*Bactrocera zonata*)
- Mosca de la fruta del mango (*Ceratitis cosyra*)
- Mosca de la zarzamora (*Ceratitis Pterandrus rubivora*)
- Mosca de las cucurbitáceas (*Dacus/Diacus ciliatus*)
- Mosca de las rosas (*Rhagoletis basiola*)
- Mosca de las solanáceas (*Bactrocera latifrons*)
- Mosca del Caribe (*Anastrepha suspensa*)
- Mosca del fruto del café (*Triothisrum coffeae*)

MUNICIPIOS

53

Condición  
fitosanitaria  
NIMF 6

AUSENTE



461 TRAMPAS INSTALADAS



### PRINCIPALES CULTIVOS PROTEGIDOS

AGUACATE

ZARZAMORA

FRESA

MAÍZ

LIMÓN

TOMATE ROJO



### ACTIVIDADES



ACTIVIDAD	PROGRAMADO EN EL MES	REALIZADO EN EL MES	% DE AVANCE
REVISIONES EN RUTAS DE TRAMPEO	835	833	99.76

Semana 32 a la 35 de 2019



1,153,141.07 HA  
SUPERFICIE CULTIVADA



\$80,753,171,362.41  
VALOR DE LA PRODUCCIÓN

### RESULTADO DE LA VIGILANCIA

1

#### MUESTRAS INGRESADAS

a Diagnóstico Fitosanitario en el  
Centro Nacional de Referencia Fitosanitaria

NO SE HAN ENCONTRADO  
ESPECÍMENES  
SOSPECHOSOS  
A LAS PLAGAS BAJO  
VIGILANCIA