



VIGILANCIA EPIDEMIOLÓGICA DE MOSCAS EXÓTICAS

Estado de Chihuahua

Informe de Actividades correspondiente a agosto de 2019

23

PLAGAS VIGILADAS

CONFORME A LA NIMF 6 y
NOM-076-FITO-1999



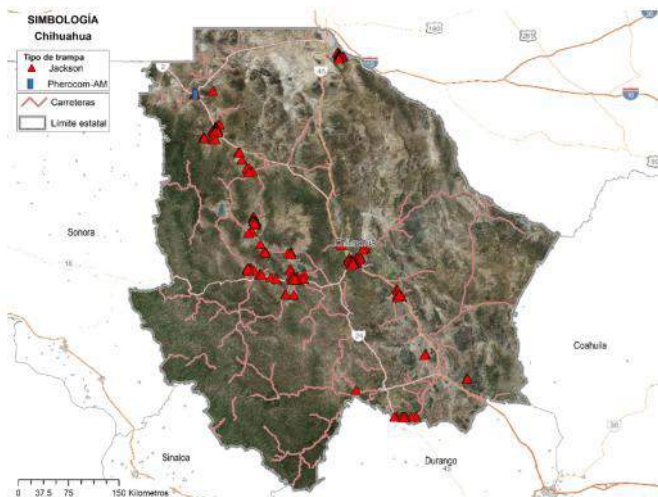
- Mosca del Mediterráneo (*Ceratitis capitata*)
- Mosca del nogal (*Rhagoletis suavis*)
- Mosca del olivo (*Bactrocera oleae*)
- Mosca del tomate (*Rhagoletis tomatitis*)
- Mosca europea de la cereza (*Rhagoletis cerasi*)
- Mosca japonesa de la naranja (*Bactrocera tsuneonis*)
- Mosca oriental de la fruta (*Bactrocera dorsalis*)
- Mosca oriental del melón (*Bactrocera cucurbitae*)
- Mosca rayada de la fruta (*Bactrocera scutellata*)
- Mosca sudamericana de las cucurbitáceas (*Anastrepha grandis*)
- Mosca de la fruta del durazno (*Bactrocera zonata*)
- Mosca de la fruta del mango (*Ceratitis cosyra*)
- Mosca de la zarzamora (*Ceratitis/Pterandrus rubivora*)
- Mosca de las cucurbitáceas (*Dacus/Diacus ciliatus*)
- Mosca de las rosas (*Rhagoletis basiola*)
- Mosca de las solanáceas (*Bactrocera latifrons*)
- Mosca del Caribe (*Anastrepha suspensa*)
- Mosca del fruto del café (*Triothisrum coffeae*)

MUNICIPIOS

19

Condición
fitosanitaria
NIMF 6

AUSENTE



567 TRAMPAS INSTALADAS



PRINCIPALES CULTIVOS PROTEGIDOS

NUEZ	MANZANO
CHILE	SANDÍA
UVA	DURAZNO



ACTIVIDADES



ACTIVIDAD	PROGRAMADO EN EL MES	REALIZADO EN EL MES	% DE AVANCE
REVISIONES EN RUTAS DE TRAMPEO	1,462	1,087	74.35

Semana 32 a la 35 de 2019



141,861.91 HA
SUPERFICIE CULTIVADA



\$20,088,709,913.25
VALOR DE LA PRODUCCIÓN

RESULTADO DE LA VIGILANCIA

0

MUESTRAS INGRESADAS
a Diagnóstico

NO SE HAN
ENCONTRADO
ESPECÍMENES
SOSPECHOSOS
A LAS PLAGAS BAJO
VIGILANCIA