



VIGILANCIA EPIDEMIOLÓGICA DE MOSCAS EXÓTICAS

Estado de Campeche

Informe de Actividades correspondiente a agosto de 2019

23

PLAGAS VIGILADAS

CONFORME A LA NIMF 6 y
NOM-076-FITO-1999



- Mosca del Mediterráneo (*Ceratitis capitata*)
- Mosca del nogal (*Rhagoletis suavis*)
- Mosca del olivo (*Bactrocera oleae*)
- Mosca del tomate (*Rhagoletis tomatidis*)
- Mosca europea de la cereza (*Rhagoletis cerasi*)
- Mosca japonesa de la naranja (*Bactrocera tsuneonis*)
- Mosca oriental de la fruta (*Bactrocera dorsalis*)
- Mosca oriental del melón (*Bactrocera cucurbitae*)
- Mosca rayada de la fruta (*Bactrocera scutellata*)
- Mosca sudamericana de las cucurbitáceas (*Anastrepha grandis*)
- Mosca de la fruta del durazno (*Bactrocera zonata*)
- Mosca de la fruta del mango (*Ceratitiscosyra*)
- Mosca de la zarzamora (*Ceratitiscosyra*)
- Mosca de las cucurbitáceas (*Dacus/Diacusciliatus*)
- Mosca de las rosas (*Rhagoletis basiola*)
- Mosca de las solanáceas (*Bactrocera latifrons*)
- Mosca del Caribe (*Anastrepha suspensa*)
- Mosca del fruto del café (*Triothisrum coffeae*)

MUNICIPIOS

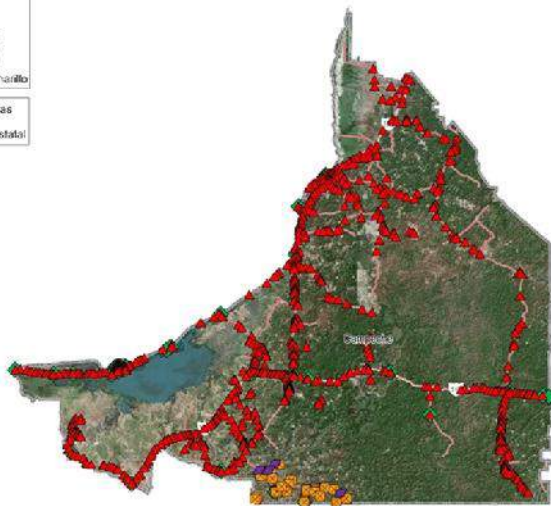
11

Condición
fitosanitaria
NIMF 6

AUSENTE

SIMBOLOGÍA

Campeche



1020 TRAMPAS INSTALADAS



PRINCIPALES CULTIVOS PROTEGIDOS

SANDÍA	MANGO
MAMEY	GUAYABA
NARANJA	LIMÓN



ACTIVIDADES



ACTIVIDAD	PROGRAMADO EN EL MES	REALIZADO EN EL MES	% DE AVANCE
REVISIONES EN RUTAS DE TRAMPEO	2,040	2,006	98.33*

* No se alcanzó el 100% porque programa MOSCAMED adsorbió 17 trampas de Cd. Del Carmen.

Semana 32 a la 35 de 2019

RESULTADO DE LA VIGILANCIA AL MES

2

MUESTRAS INGRESADAS
a Diagnóstico

DIAGNÓSTICO
POSITIVO

A LA PRESENCIA DE *Ceratitiscapitata*
(En proceso de erradicación)