



VIGILANCIA EPIDEMIOLÓGICA DE MOSCAS EXÓTICAS

Estado de Nuevo León

Informe de Actividades correspondiente a julio de 2019

23

PLAGAS VIGILADAS

CONFORME A LA NIMF 6 y
NOM-076-FITO-1999



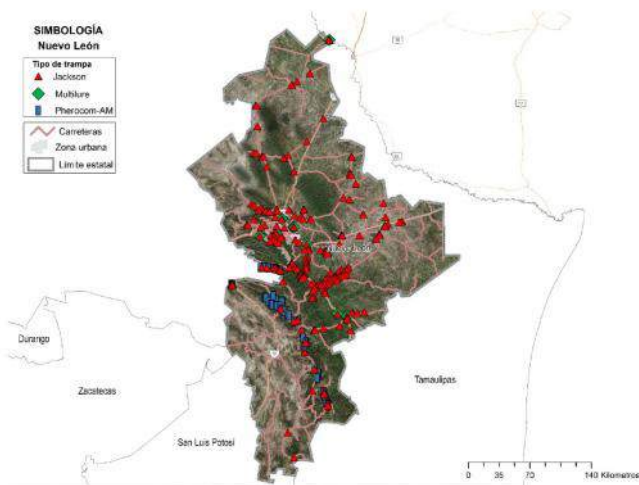
- Mosca del Mediterráneo (*Ceratitis capitata*)
- Mosca del nogal (*Rhagoletis suavis*)
- Mosca del olivo (*Bactrocera oleae*)
- Mosca del tomate (*Rhagoletis tomatidis*)
- Mosca europea de la cereza (*Rhagoletis cerasi*)
- Mosca japonesa de la naranja (*Bactrocera tsuneeonis*)
- Mosca oriental de la fruta (*Bactrocera dorsalis*)
- Mosca oriental del melón (*Bactrocera cucurbitae*)
- Mosca rayada de la fruta (*Bactrocera scutellata*)
- Mosca sudamericana de las cucurbitáceas (*Anastrepha grandis*)
- Mosca de la fruta del durazno (*Bactrocera zonata*)
- Mosca de la fruta del mango (*Ceratitis cosyra*)
- Mosca de la zarzamora (*Ceratitis/Pterandrus rubivora*)
- Mosca de las cucurbitáceas (*Dacus/Diacus ciliatus*)
- Mosca de las rosas (*Rhagoletis basiola*)
- Mosca de las solanáceas (*Bactrocera latifrons*)
- Mosca del Caribe (*Anastrepha suspensa*)
- Mosca del fruto del café (*Triothis thurum coffeae*)

MUNICIPIOS

49

Condición
fitosanitaria
NIMF 6

AUSENTE



397 TRAMPAS INSTALADAS



PRINCIPALES CULTIVOS PROTEGIDOS

CÍTRICOS

CHILE

NUEZ

TOMATE

MANZANA

DURAZNO



38,717.88 HA
SUPERFICIE CULTIVADA



\$2,091,092,838.56
VALOR DE LA PRODUCCIÓN

ACTIVIDADES

ACTIVIDAD	PROGRAMADO EN EL MES	REALIZADO EN EL MES	% DE AVANCE
REVISIONES EN RUTAS DE TRAMPEO	919	1095	119.15

Semana 27 a la 31 de 2019



RESULTADO DE LA VIGILANCIA

0

MUESTRAS INGRESADAS
a Diagnóstico

NO SE HAN ENCONTRADO ESPECÍMENES SOSPECHOSOS A LAS PLAGAS BAJO VIGILANCIA