

# VIGILANCIA EPIDEMIOLÓGICA DE MOSCAS EXÓTICAS

## Estado de Nayarit

Informe de Actividades correspondiente a julio de 2019

**23**

### PLAGAS VIGILADAS

CONFORME A LA NIMF 6 y  
NOM-076-FITO-1999



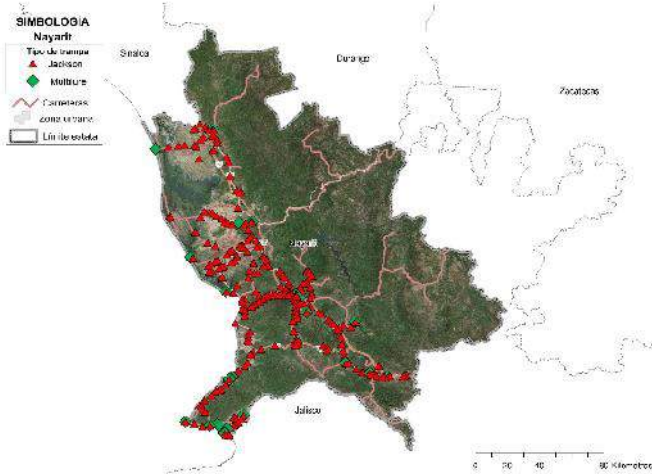
- Mosca del Mediterráneo (*Ceratitis capitata*)
- Mosca del nogal (*Rhagoletis suavis*)
- Mosca del olivo (*Bactrocera oleae*)
- Mosca del tomate (*Rhagoletis tomatis*)
- Mosca europea de la cereza (*Rhagoletis cerasi*)
- Mosca japonesa de la naranja (*Bactrocera tsuneonis*)
- Mosca oriental de la fruta (*Bactrocera dorsalis*)
- Mosca oriental del melón (*Bactrocera cucurbitae*)
- Mosca rayada de la fruta (*Bactrocera scutellata*)
- Mosca sudamericana de las cucurbitáceas (*Anastrepha grandis*)
- Mosca de la fruta del durazno (*Bactrocera zonata*)
- Mosca de la fruta del mango (*Ceratitiscosyra*)
- Mosca de la zarzamora (*Ceratitiscosyra*)
- Mosca de las cucurbitáceas (*Dacus/Diacusciliatus*)
- Mosca de las rosas (*Rhagoletis basiola*)
- Mosca de las solanáceas (*Bactrocera latifrons*)
- Mosca del Caribe (*Anastrepha suspensa*)
- Mosca del fruto del café (*Triothisrum coffeae*)

### MUNICIPIOS

**16**

Condición  
fitosanitaria  
NIMF6

AUSENTE



424 TRAMPAS INSTALADAS



### PRINCIPALES CULTIVOS PROTEGIDOS

MANGO	CAFÉ
JITOMATE	SANDIA
CITRICOS	AGUACATE



### ACTIVIDADES

ACTIVIDAD	PROGRAMADO AL MES	REALIZADO AL MES	% DE AVANCE
REVISIONES EN RUTAS DE TRAMPEO	848	1030	121.46

Semana 27 a la 31 de 2019

Las actividades se vieron disminuidas por falta de combustible y recursos.

### RESULTADO DE LA VIGILANCIA

**0**

**MUESTRAS INGRESADAS**  
a Diagnóstico



**56,643 HA**

SUPERFICIE CULTIVADA



**\$1,854,765,000.76**

VALOR DE LA PRODUCCIÓN

**NO SE HAN ENCONTRADO  
ESPECÍMENES SOSPECHOSOS  
A LA PRESENCIA DE  
PLAGAS  
BAJO VIGILANCIA**