



VIGILANCIA EPIDEMIOLÓGICA DE MOSCAS EXÓTICAS

Estado de Yucatán

Informe de Actividades correspondiente a junio de 2019

23

PLAGAS VIGILADAS

CONFORME A LA NIMF 6 y
NOM-076-FITO-1999



- Mosca del Mediterráneo (*Ceratitis capitata*)
- Mosca del nogal (*Rhagoletis suavis*)
- Mosca del olivo (*Bactrocera oleae*)
- Mosca del tomate (*Rhagoletis tomatitis*)
- Mosca europea de la cereza (*Rhagoletis cerasi*)
- Mosca japonesa de la naranja (*Bactrocera tsuneeonis*)
- Mosca oriental de la fruta (*Bactrocera dorsalis*)
- Mosca oriental del melón (*Bactrocera cucurbitae*)
- Mosca rayada de la fruta (*Bactrocera scutellata*)
- Mosca sudamericana de las cucurbitáceas (*Anastrepha grandis*)
- Mosca de la fruta del durazno (*Bactrocera zonata*)
- Mosca de la fruta del mango (*Ceratitis cosyra*)
- Mosca de la zarzamora (*Ceratitis/Pterandrus rubivora*)
- Mosca de las cucurbitáceas (*Dacus/Diacus ciliatus*)
- Mosca de las rosas (*Rhagoletis basiola*)
- Mosca de las solanáceas (*Bactrocera latifrons*)
- Mosca del Caribe (*Anastrepha suspensa*)
- Mosca del fruto del café (*Triothisrum coffeae*)

MUNICIPIOS

5

Condición
fitosanitaria
NIMF 6

AUSENTE

SIMBOLOGÍA

Yucatán

Tipo de trampa

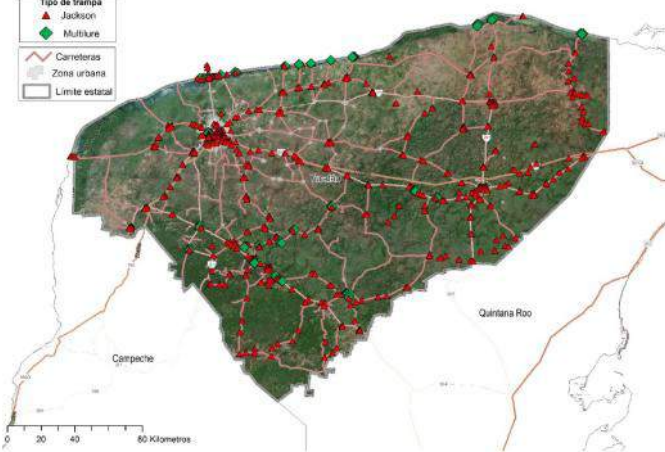
▲ Jackson

◆ Multitrupe

— Carreteras

— Zona urbana

□ Limite estatal



518 TRAMPAS INSTALADAS



PRINCIPALES CULTIVOS PROTEGIDOS

NARANJA	PAPAYA
CALABACITA	PEPINO
TORONJA	MANGO



15,098.43 HA
SUPERFICIE CULTIVADA

\$ 759,551.37
VALOR DE LA PRODUCCIÓN

ACTIVIDADES

ACTIVIDAD	PROGRAMADO EN EL MES	REALIZADO EN EL MES	% DE AVANCE
REVISIONES EN RUTAS DE TRAMPEO	1,036	1,036	100%

Semana 23 a la 26 de 2019



RESULTADO DE LA VIGILANCIA

0

MUESTRAS INGRESADAS
a Diagnostico

DIAGNÓSTICO
NEGATIVO

A LA PRESENCIA DE PLAGAS
BAJO VIGILANCIA